

Viel Platz. Viel Ruhe. Viel Lebensqualität



Objektnummer: 5953/436

Eine Immobilie von ARU Immobilien GmbH

Zahlen, Daten, Fakten

Art:	Haus
Land:	Österreich
PLZ/Ort:	7411 Markt Allhau
Zustand:	Teil_vollrenovierungsbed
Alter:	Neubau
Wohnfläche:	160,00 m ²
Nutzfläche:	240,00 m ²
Zimmer:	6,50
Bäder:	2
WC:	2
Garten:	1.258,00 m ²
Keller:	80,00 m ²
Kaufpreis:	199.000,00 €
Provisionsangabe:	

3% des Kaufpreises zzgl. 20% USt.

Ihr Ansprechpartner



Thomas Engel

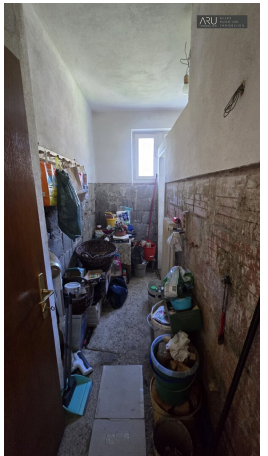
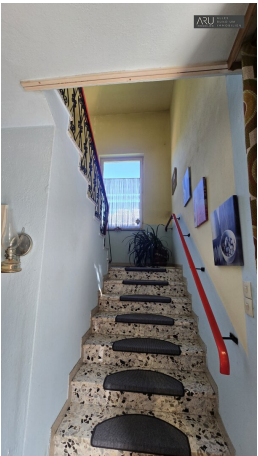
ARU Immobilien GmbH
Kircheggstraße 101
8291 Burgau

T +43 681 103 169 90





















Objektbeschreibung

Dieses Wohnhaus bietet Ihnen genau das, was heute selten geworden ist: Raum zur Entfaltung – drinnen wie draußen.

Mit rund **160 m² Wohnfläche** eröffnet sich Ihnen ein flexibles Zuhause, das sich perfekt an Ihre Bedürfnisse anpasst. Ob Familie, Homeoffice oder individuelle Rückzugsorte – hier findet alles seinen Platz.

Ein besonderes Highlight ist das großzügige Grundstück mit **ca. 1.258 m²**. Hier genießen Sie nicht nur Ruhe und Privatsphäre, sondern auch unzählige Gestaltungsmöglichkeiten: vom liebevoll angelegten Garten bis hin zur persönlichen Wohlfühloase mit Pool, Terrasse oder Gartenhaus.

Auf einen Blick:

- ca. 160 m² Wohnfläche
- ca. 1.258 m² Grundstück
- vielseitig nutzbar – ideal für Familien oder mehrere Generationen
- großzügiger Garten mit viel Potenzial
- angenehme, ruhige Wohnlage

Ein Zuhause mit Perspektive:

Ob als Lebensmittelpunkt für Ihre Familie oder als Ort zum Abschalten und Genießen – dieses Haus bietet Ihnen die perfekte Basis für Ihre Zukunft.

Infrastruktur / Entfernungen

Gesundheit

Arzt <1.000m

Apotheke <7.500m

Krankenhaus <7.500m

Kinder & Schulen

Schule <3.000m

Kindergarten <5.000m

Höhere Schule <8.000m

Universität <8.000m

Nahversorgung

Supermarkt <2.000m

Einkaufszentrum <6.000m

Bäckerei <5.500m

Sonstige

Bank <2.000m

Geldautomat <2.000m

Post <2.000m

Polizei <8.000m

Verkehr

Bus <1.500m

Autobahnanschluss <4.000m

Bahnhof <6.000m

Angaben Entfernung Luftlinie / Quelle: OpenStreetMap