

60 – 600 m² Büroflächen in Laakirchen zu mieten



Objektnummer: 1637/3502

Eine Immobilie von CASA TERRA IMMOBILIENTREUHAND GmbH

Zahlen, Daten, Fakten

Art:	Büro / Praxis
Land:	Österreich
PLZ/Ort:	4663 Laakirchen
Nutzfläche:	600,00 m ²
Zimmer:	16
Heizwärmebedarf:	D 110,00 kWh / m ² * a
Gesamtenergieeffizienzfaktor:	C 1,26
Kaltmiete (netto)	5.520,00 €
Kaltmiete	5.520,00 €
Miete / m²	7,50 €
USt.:	1.104,00 €
Provisionsangabe:	

3 Bruttomonatsmieten zzgl. 20% USt.

Ihr Ansprechpartner



Günther Mamoser

REMAX ImmoCenter - CASA TERRA IMMOBILIENTREUHAND GmbH
Stadtplatz 36
4840 Vöcklabruck

T +43 676 516 94 40
H +43 7672 22 1 22
F +43 7672 221 22 50





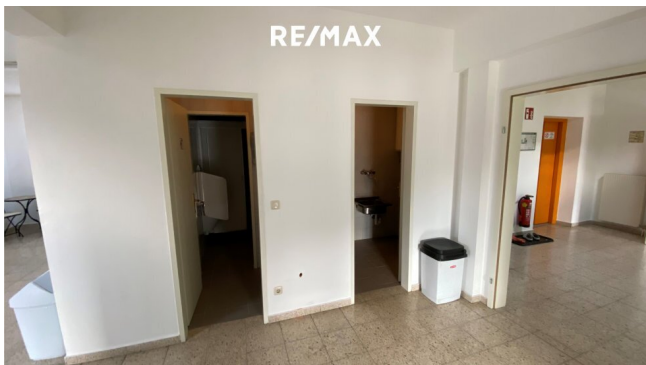


















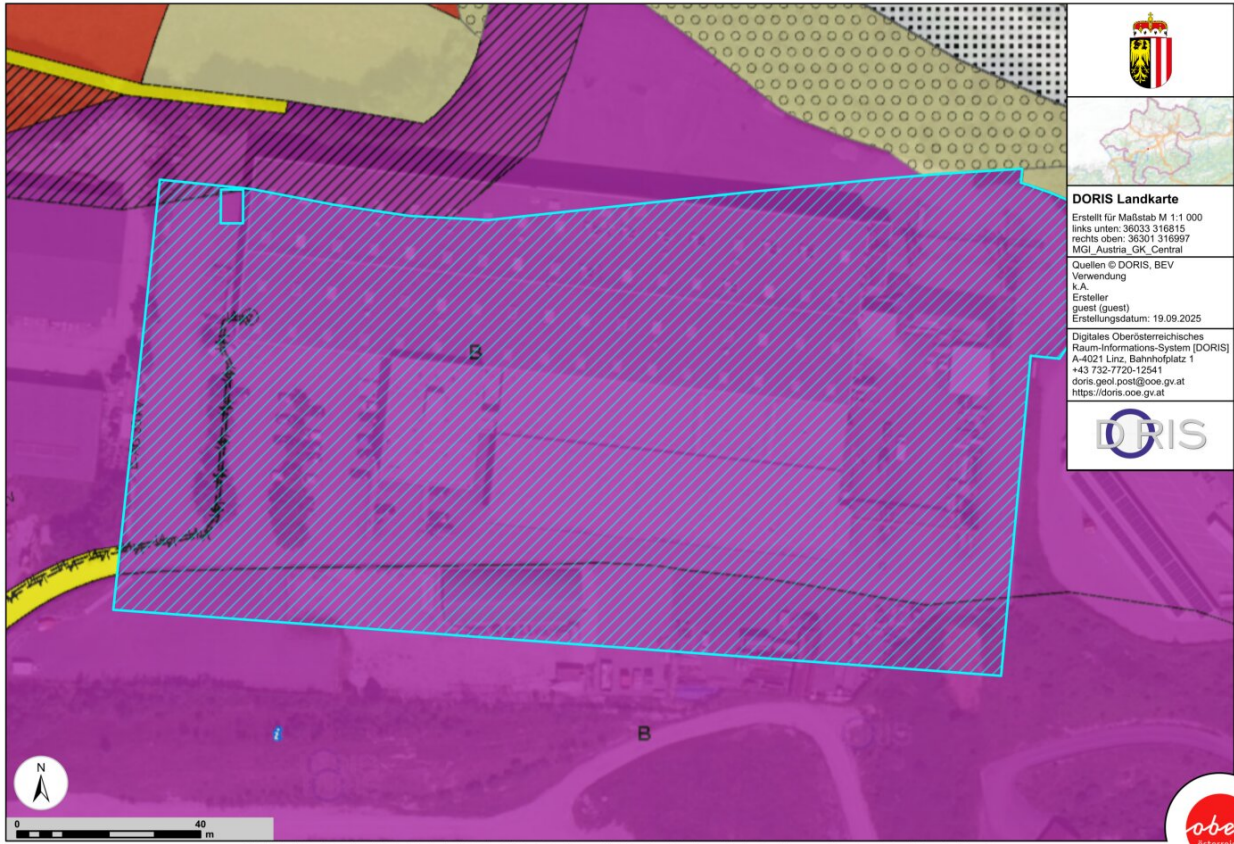
DORIS Landkarte
 Erstellt für Maßstab M 1:2.500
 links unten: 35821 316652
 rechts oben: 36491 317108
 MGI Austria_GK_Central

Quellen © DORIS, BEV
 Verwendung
 k.A.
 Ersteller
 guest (guest)
 Erstellungsdatum: 19.09.2025

Digitales Oberösterreichisches
 Raum-Informations-System [DORIS]
 A-4021 Linz, Bahnhofplatz 1
 +43 732-7725-12541
 doris.geol.post@ooe.gv.at
 https://doris.ooe.gv.at







Objektbeschreibung

60 – 600 m² Büroflächen in Laakirchen zu mieten zu mieten

Das Bürogebäude liegt ca. 5 Minuten von der Westautobahn entfernt mitten in Oberösterreich.

Auf zwei Etagen befinden sich die Flächen wie folgt:

Zweites OG: teilbare 200 m², fünf klimatisierte Büroräume mit Teeküche und WC Und Archiv.

Drittes OG: ca. 420 m² Büroflächen verteilt auf ca. zehn Räume, ebenfalls mit Küche, WCs, Bad und Archiv. Bürogrößen von 20 – 116 m². Auch eine Wohneinheit ist hier möglich.

Diese Etage kann noch mit einer Klimaanlage ausgestattet werden

Ausreichend Parkplätze für Ihre Mitarbeiter und Besucher sind vorhanden.

Mietpreise je nach Fläche, € 7,50 p. m² + € 1,70 BK inkl. Heizung und Strom.

Zur Lage: Laakirchen liegt ca. 220 km von Wien oder München, weniger als eine Stunde von Salzburg und Linz.

Der Vermittler ist als Doppelmakler tätig.

Infrastruktur / Entfernungen

Gesundheit

Arzt <500m

Apotheke <1.000m

Krankenhaus <9.000m

Klinik <1.000m

Kinder & Schulen

Schule <1.000m

Kindergarten <500m

Nahversorgung

Supermarkt <1.000m

Bäckerei <1.000m

Einkaufszentrum <7.500m

Sonstige

Bank <1.000m

Geldautomat <1.000m
Post <1.000m
Polizei <1.000m

Verkehr

Bus <500m
Straßenbahn <7.500m
Bahnhof <6.000m
Autobahnanschluss <2.000m
Flughafen <6.000m

Angaben Entfernung Luftlinie / Quelle: OpenStreetMap