

Architectural floor plan of a building with multiple rooms and dimensions. The plan includes rooms labeled 27, 28, 29, 30, 31, 33, 34, and 37. Room 33 is labeled 'W.Z.' with area 15,37. Room 34 is labeled 'Zi.' with area 16,48. Room 28 is labeled 'V.R.' with area 6,70. Room 29 is labeled 'A.R.' with area 1,97. Room 31 is labeled 'BAD' with area 3,01. Room 27 is labeled 'V.R.' with area 3,49. Room 37 is labeled 'NEBENR. M. KOCHGE-LEGENH.' with area 7,64. A large area is labeled 'TOP. NR. 5 = 55,09 M²'. Dimensions are given in meters (m) and centimeters (cm). The plan also shows various structural elements like walls, doors, and windows.

Eine Immobilie von Atrium Global Investment

Zahlen, Daten, Fakten

Art:	Wohnung
Land:	Österreich
PLZ/Ort:	1020 Wien
Baujahr:	1959
Alter:	Neubau
Wohnfläche:	55,00 m ²
Zimmer:	2
Keller:	3,00 m ²
Heizwärmebedarf:	D 126,63 kWh / m ² * a
Gesamtenergieeffizienzfaktor:	D 2,05
Kaufpreis:	247.000,00 €
Betriebskosten:	124,05 €
USt.:	13,80 €
Provisionsangabe:	

Provision bezahlt der Abgeber.

Ihr Ansprechpartner



Nebojsa Stanisljevic

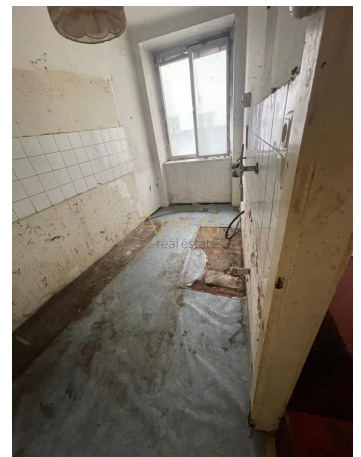
Atrium Global Investment
Stadiongasse 4/V
1010 Wien

T +43 13912230

Gerne stehe ich Ihnen
Verfügung.

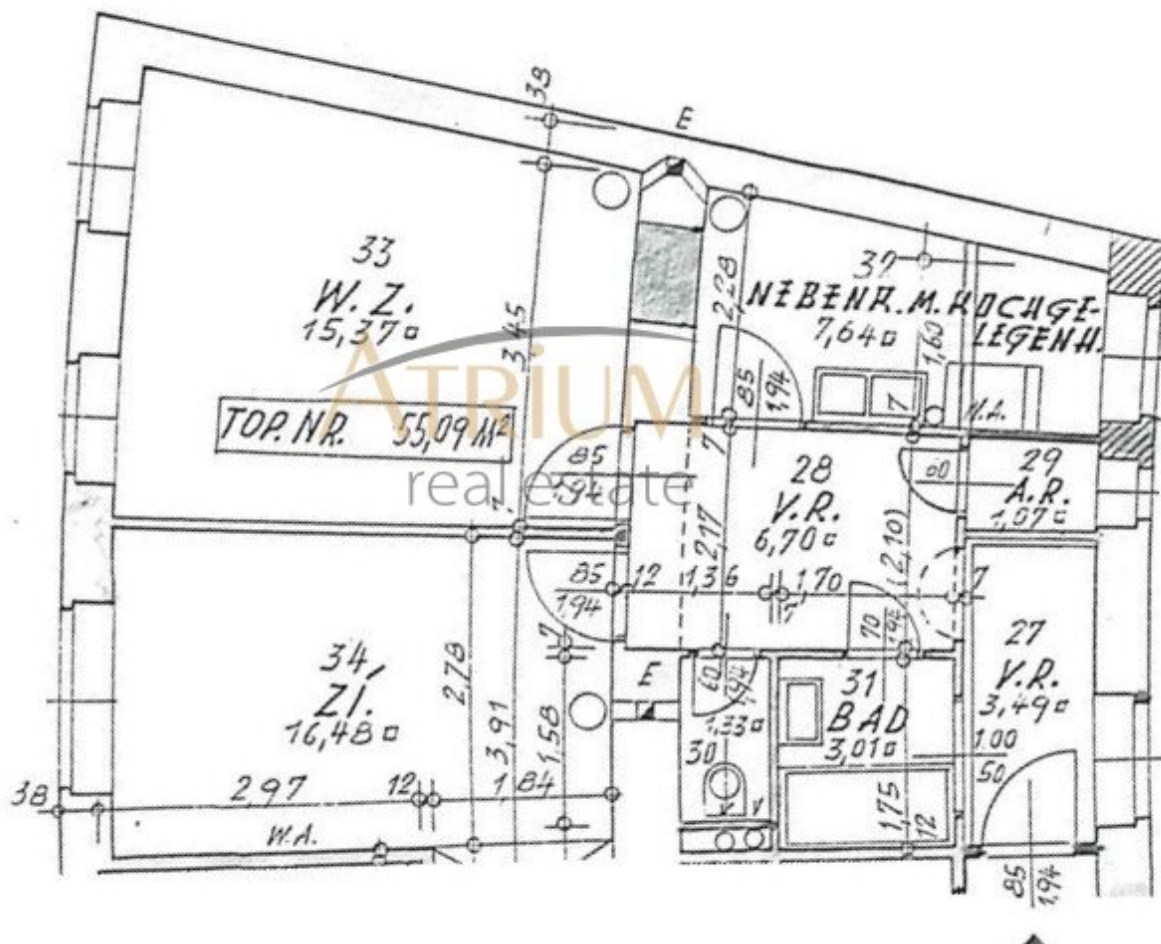
termin zur











Objektbeschreibung

Zum Verkauf steht eine ca. 55 m² große Wohnung in attraktiver Lage.

Die Wohnung befindet sich im Hochparterre und bietet durch ihre erhöhte Lage eine angenehme Privatsphäre.

Die Einheit bietet zwei Zimmer, eine separate Küche, ein Badezimmer, eine separate Toilette sowie einen Abstellraum. Zusätzlich ist ein Kellerabteil zugeteilt.

Die Wohnung ist sanierungsbedürftig und eignet sich ideal für Eigennutzer oder Anleger mit Gestaltungsideen.

Rücklage beträgt ca. 103.300,- per 11/25.

Für weitere Fragen und Details steht Ihnen Herr Stanisljevic gerne zur Verfügung. Tel. Nr.: [+43 699 1165 0314](tel:+4369911650314) oder per Mail unter: office@atriumglobal-investment.at

Wir möchten darauf hinweisen, dass zwischen Eigentümer und Makler ein wirtschaftliches Nahverhältnis besteht! Irrtum und Änderungen vorbehalten!

BITTE BEACHTEN SIE, DASS WIR AUFGRUND DER NACHWEISPFLICHT GEGENÜBER DEM EIGENTÜMER NUR ANFRAGEN MIT VOLLSTÄNDIGER ANGABE DER KONTAKTDATEN BEARBEITEN KÖNNEN.

"Hinweis: Bitte überprüfen Sie auch Ihren Spam-Ordner, um sicherzustellen, dass unsere Antwort nicht versehentlich dorthin verschoben wurde."

Noch nichts gefunden? Wir informieren Sie über geeignete Immobilienangebote noch vor allen anderen.

Legen Sie jetzt Ihren individuellen Suchagenten unter folgendem Link an. Wir schicken Ihnen passende Immobilien exklusiv vorab zu.

[Suchagent anlegen](https://atrium-global-investment.service.immo/registrieren/de) - <https://atrium-global-investment.service.immo/registrieren/de>

Wir weisen darauf hin, dass zwischen dem Vermittler und dem zu vermittelnden Dritten ein familiäres oder wirtschaftliches Naheverhältnis besteht.

Infrastruktur / Entfernungen

Gesundheit

Arzt <500m

Apotheke <500m
Klinik <500m
Krankenhaus <1.500m

Kinder & Schulen

Schule <500m
Kindergarten <500m
Universität <500m
Höhere Schule <500m

Nahversorgung

Supermarkt <500m
Bäckerei <500m
Einkaufszentrum <2.000m

Sonstige

Geldautomat <500m
Bank <500m
Post <1.000m
Polizei <500m

Verkehr

Bus <500m
U-Bahn <500m
Straßenbahn <500m
Bahnhof <500m
Autobahnanschluss <2.500m

Angaben Entfernung Luftlinie / Quelle: OpenStreetMap