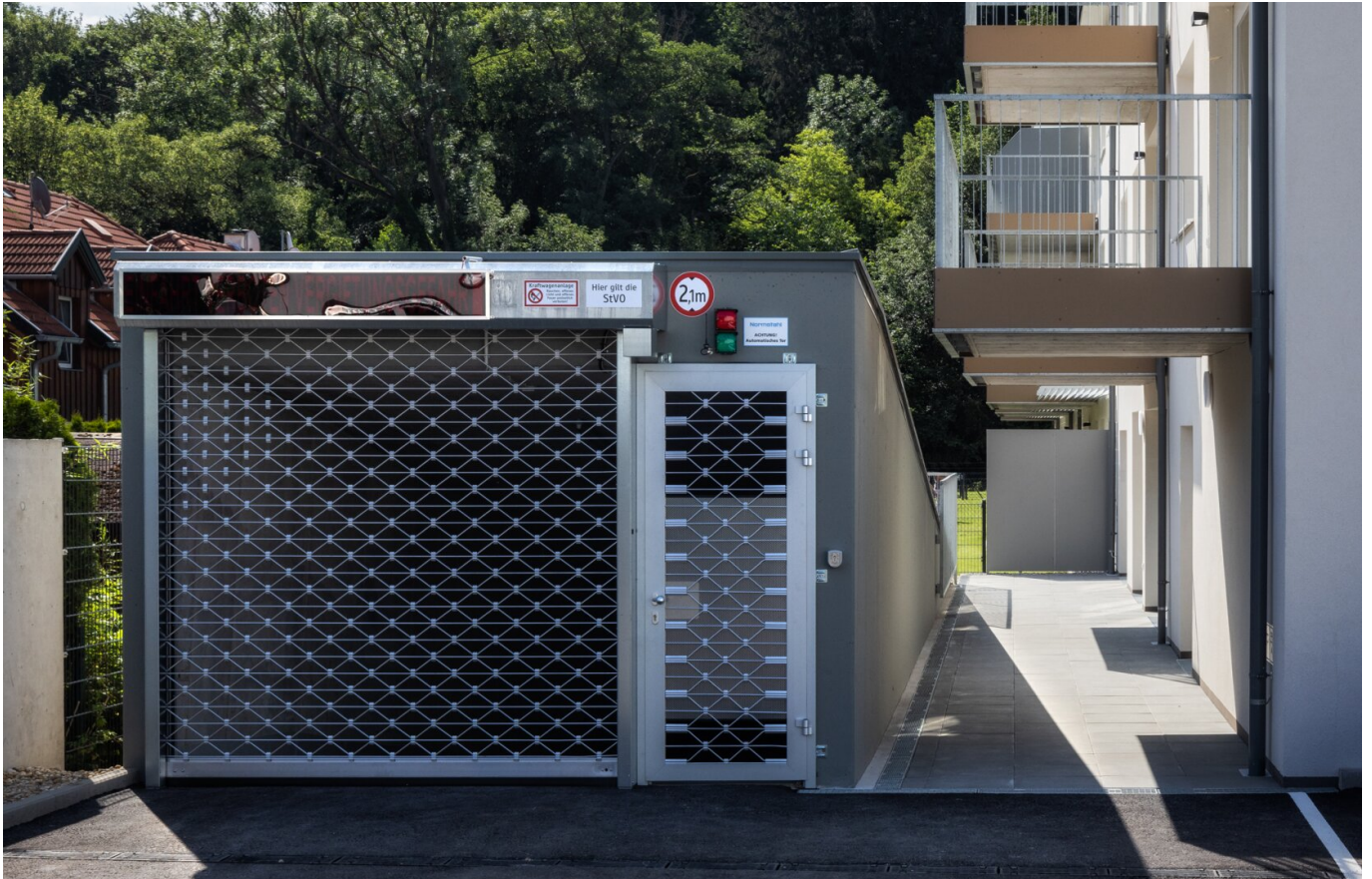


Tiefgaragenplatz in Pressbaum - PROVISIONSFREI



Objektnummer: 4434

**Eine Immobilie von Heimat Österreich gemeinnützige Wohnungs-
und Siedlungsgesellschaft m.b.H.**

Zahlen, Daten, Fakten

Adresse	Hauptstraße 63
Land:	Österreich
PLZ/Ort:	3021 Pressbaum
Baujahr:	2022
Zustand:	Gepflegt
Alter:	Neubau
Gesamtmiete	107,17 €
Kaltmiete (netto)	107,17 €
Kaltmiete	107,17 €
Provisionsangabe:	

provisionsfrei

Ihr Ansprechpartner

Daniela Weber

Heimat Österreich gemeinnützige Wohnungs- und Siedlungsgesellschaft m.b.H.
Davidgasse 48
1100 Wien

T +43 1 9823601 644

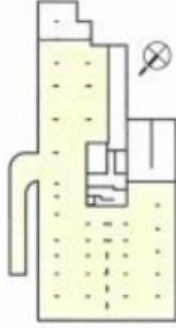
H +43 676 352 21 70

Gerne stehe ich Ihnen für weitere Informationen oder einen Besichtigungstermin zur Verfügung.

HEIMAT OSTERREICH

Gemeinnützige Wohnbau-Gesellschaft m.b.H.
A-1100 Wien, Grundgasse 46, Email: neurostromer@nwo.at

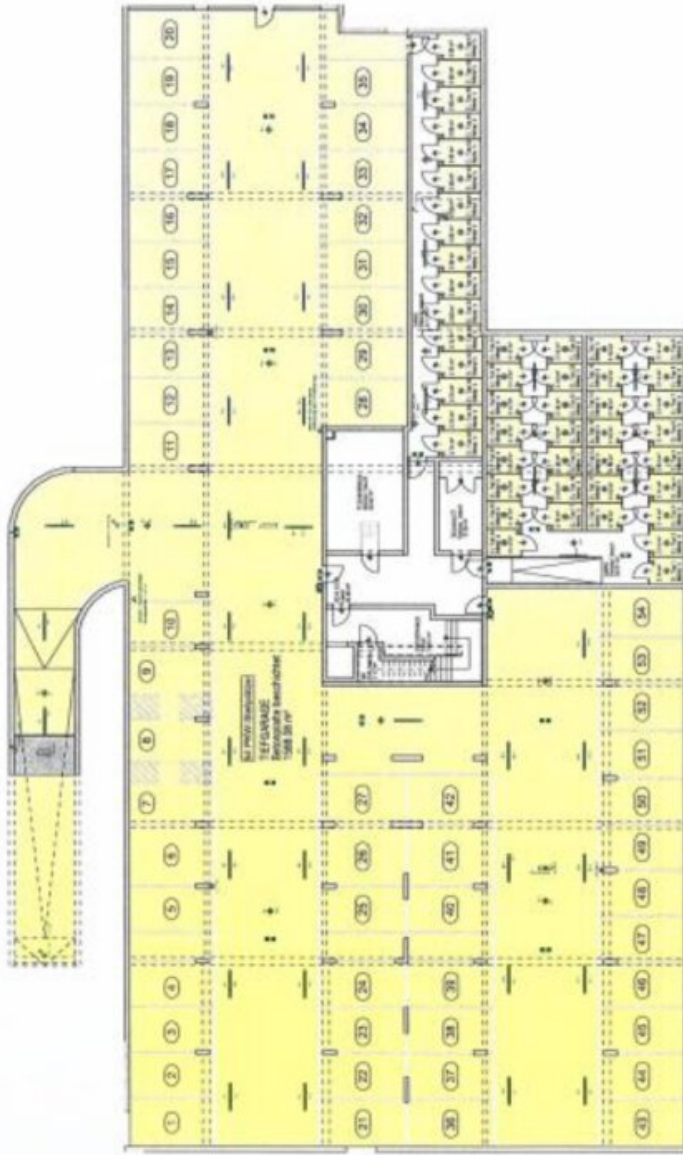
Wohnen in Pressbauma
Hauptstraße 63, 3021 Pressbaum



TIEFGARAGE

Anforderungen mögliche Bodenverhältnisse, Nachbargrundstücke und benachbarter Maßnahmen vorzuleisten. Statik und hydrologische Details sind nicht zu prüfen. Die Wohn- und Reizeigenschaften sind zu prüfen. Die Ausstattung der Wohnungen ist zu prüfen. Die Erreichbarkeit der Wohnungen ist zu prüfen. Die Wohnungen sind nicht möbliert und stehen nur für die vorläufige Lage. Dieser Plan ist zum Anbringen von Erlaubnissen nicht geeignet. Naturkatastrophenschutz

K3
K plus 3 Architekten ZT GmbH
A-1120 Wien, Zähringergasse 20
T +43 (0) 1 40 3 31 47 (10 Linien)
F +43 (0) 1 40 3 31 47
E office@kplus3.at



M 1:200 bei A4

Grundriss mit Möbliervorgeschlag - Möbliierung nicht enthalten



Objektbeschreibung

Sichern Sie sich jetzt die ideale Lösung für Ihre Parkplatzprobleme!

Ein Tiefgaragenstellplatz in der **Hauptstraße 63 in Pressbaum** bietet Ihnen stressfreies Parken – unabhängig von Wetter und Jahreszeit.

Die Lage überzeugt durch eine **hervorragende Infrastruktur**: Supermärkte, Bäckereien und ein Einkaufszentrum befinden sich in fußläufiger Nähe. Auch Kindergärten, Schulen, Banken, Ärzte, Apotheken, Restaurants sowie der Bahnhof sind bequem zu erreichen.

Ob für den täglichen Bedarf oder für Pendler – hier finden Sie die perfekte Kombination aus zentraler Lage und praktischem Nutzen.

Die monatliche **Miete beträgt € 107,17 (inkl. Ust und BK)**, zusätzlich fällt eine **einmalige Mietvertragsgebühr von € 38,58** an.

Verschaffen Sie sich am besten selbst einen Eindruck vom Standort und den vielen Annehmlichkeiten vor Ort – und sichern Sie sich jetzt Ihren Stellplatz in Pressbaum.

Noch nichts gefunden? Wir informieren Sie über geeignete Immobilienangebote noch vor allen anderen.

Legen Sie jetzt Ihren individuellen Suchagenten unter folgendem Link an. Wir schicken Ihnen passende Immobilien exklusiv vorab zu.

[Suchagent anlegen](https://heimat-oesterreich.service.immo/registrieren/de) - <https://heimat-oesterreich.service.immo/registrieren/de>

Infrastruktur / Entfernungen

Gesundheit

Arzt <725m

Apotheke <125m

Klinik <7.825m

Kinder & Schulen

Schule <200m

Kindergarten <75m

Nahversorgung

Supermarkt <250m

Bäckerei <200m

Sonstige

Bank <125m

Geldautomat <125m

Post <500m

Polizei <225m

Verkehr

Bus <175m

Bahnhof <200m

Autobahnanschluss <1.075m

Angaben Entfernung Luftlinie / Quelle: OpenStreetMap