

**| REDUZIERTE MIETE - NUSSDORFER PLATZ |  
hochwertiges 5-Raum-Büro | gekühlt (RESERVIERT)**



**Objektnummer: 1150715**

**Eine Immobilie von DECUS Immobilien GmbH**

## Zahlen, Daten, Fakten

<b>Art:</b>	Büro / Praxis
<b>Land:</b>	Österreich
<b>PLZ/Ort:</b>	1190 Wien
<b>Nutzfläche:</b>	139,85 m <sup>2</sup>
<b>Heizwärmebedarf:</b>	91,50 kWh / m <sup>2</sup> * a
<b>Kaltmiete (netto)</b>	1.398,50 €
<b>Kaltmiete</b>	1.773,30 €
<b>Miete / m<sup>2</sup></b>	10,00 €
<b>Betriebskosten:</b>	374,80 €
<b>Infos zu Preis:</b>	

Die Betriebskosten (exkl. Heizung und Strom) sind als zirka Angaben zu verstehen.

## Ihr Ansprechpartner

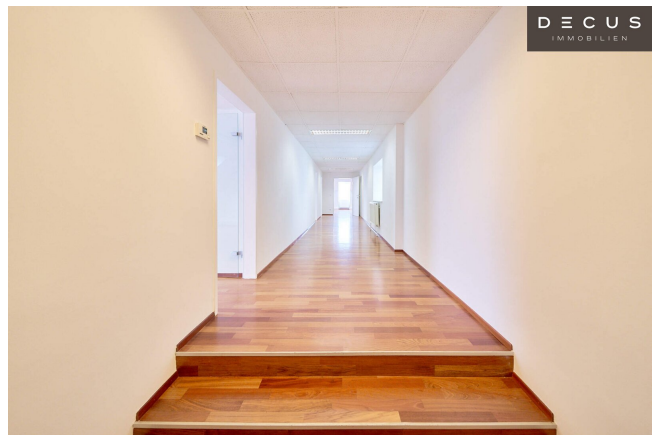
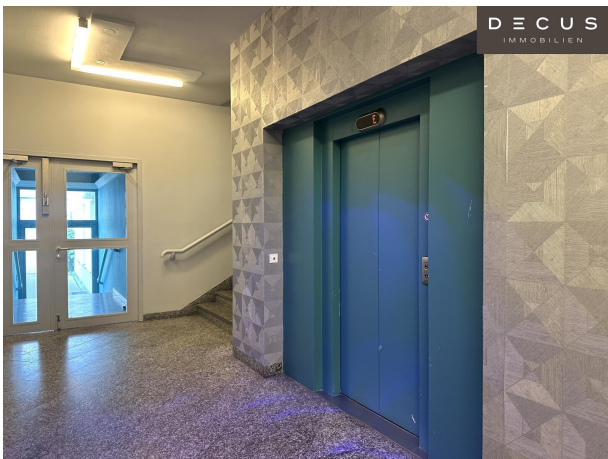


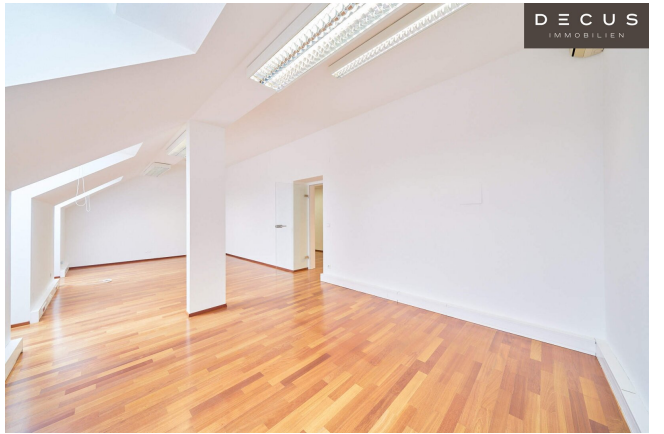
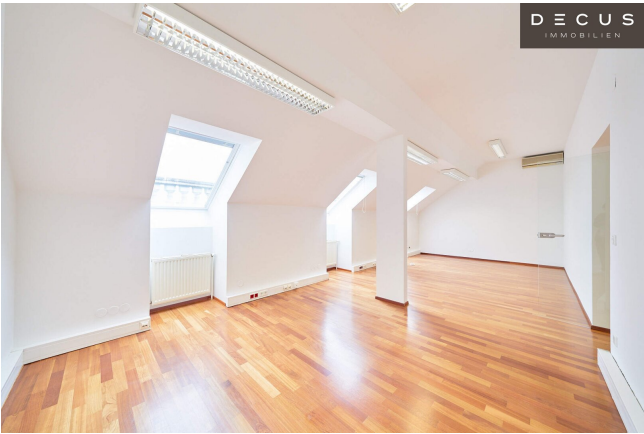
### Sonja Macho

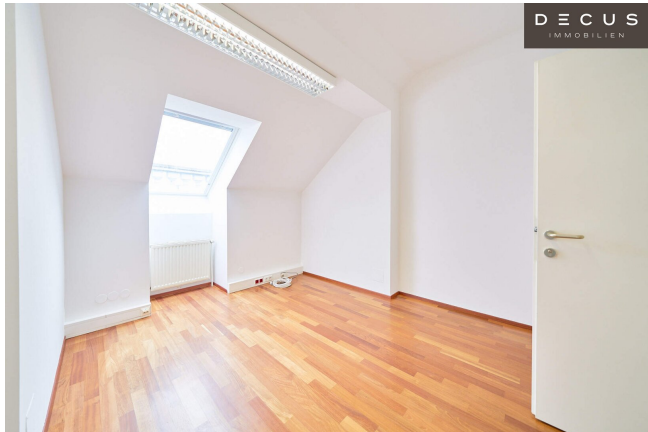
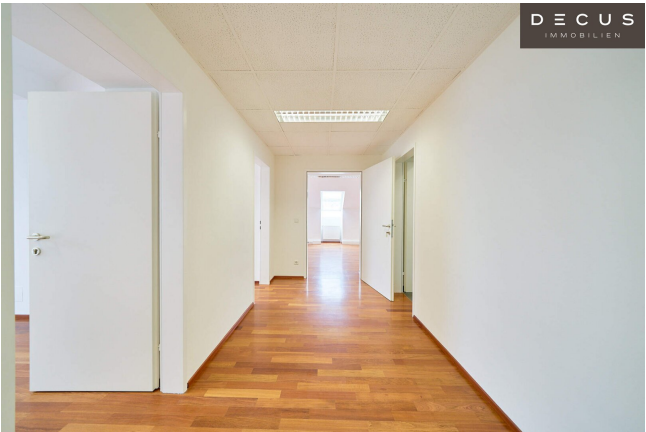
DECUS Immobilien GmbH  
Kärntner Straße 39/12  
1010 Wien

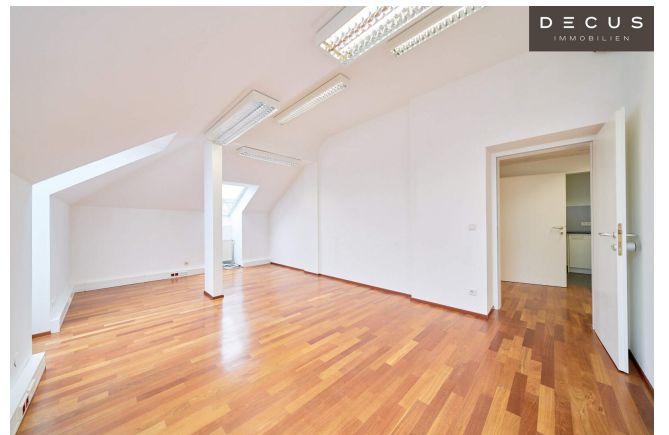
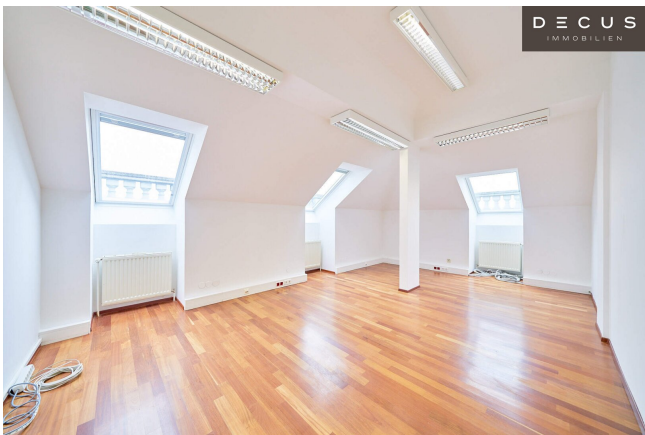
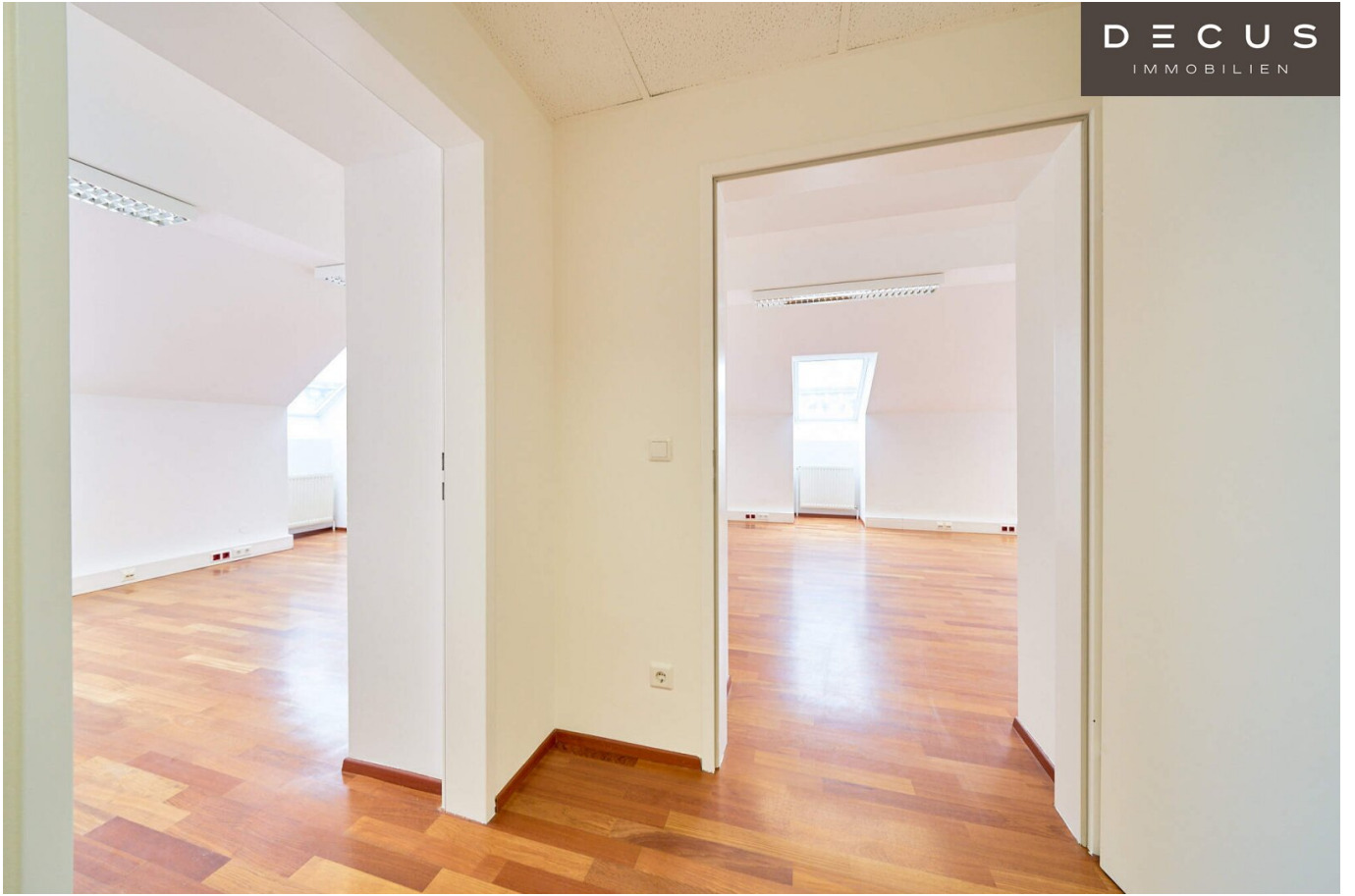
T +43 664 44 53 56 1  
H +43 664 44 53 56 1  
F +43 1 35 600 10

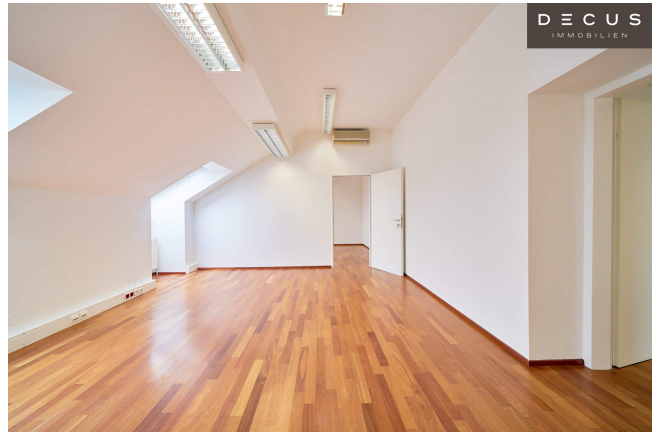
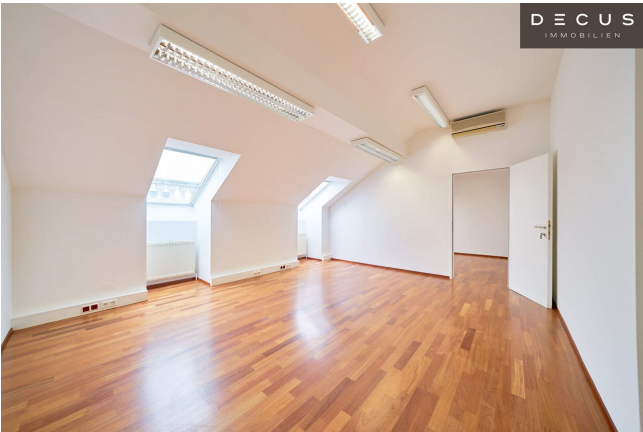
Gerne stehe ich Ihnen für weitere Informationen oder einen Besichtigungstermin zur Verfügung.

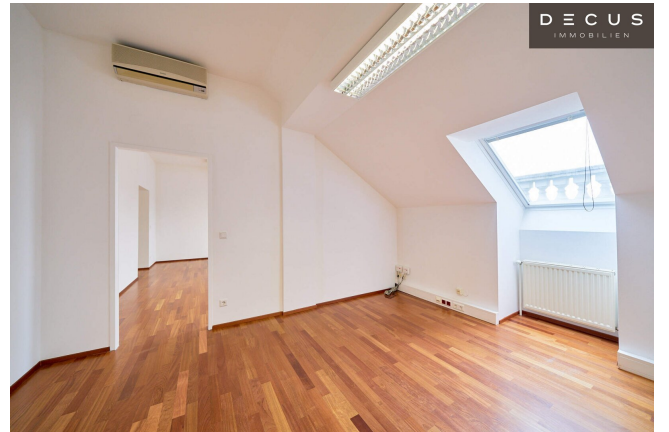
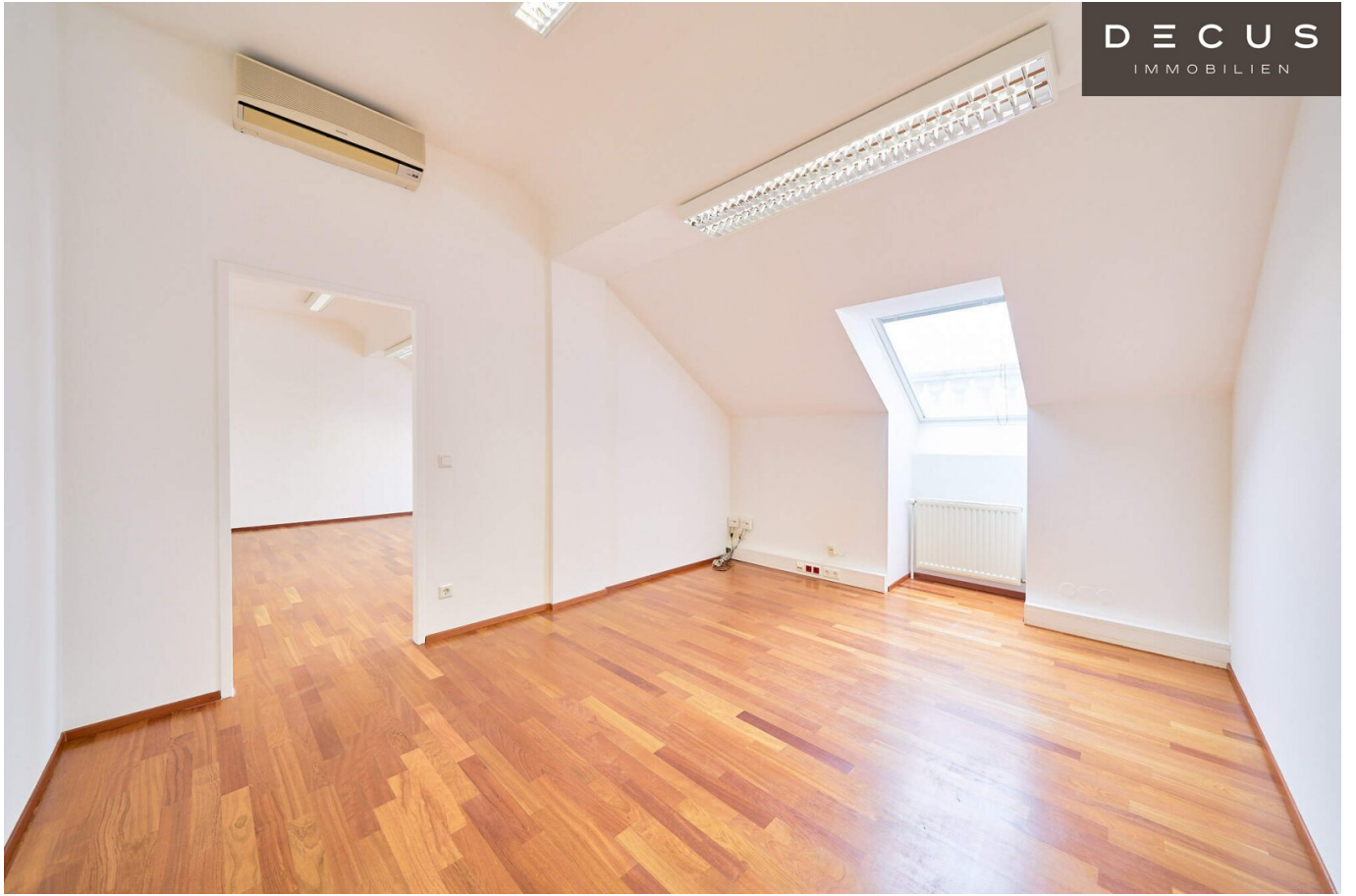


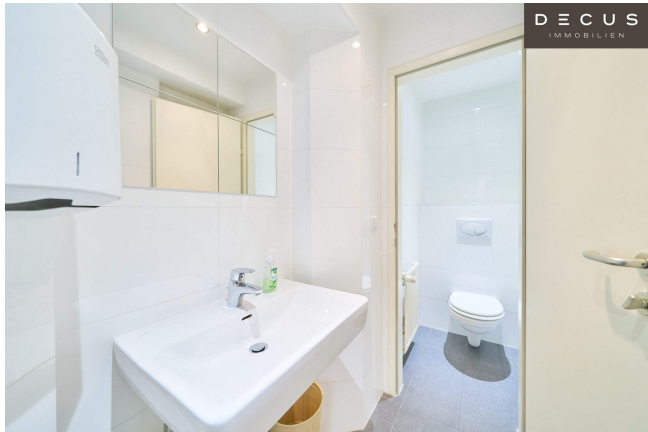


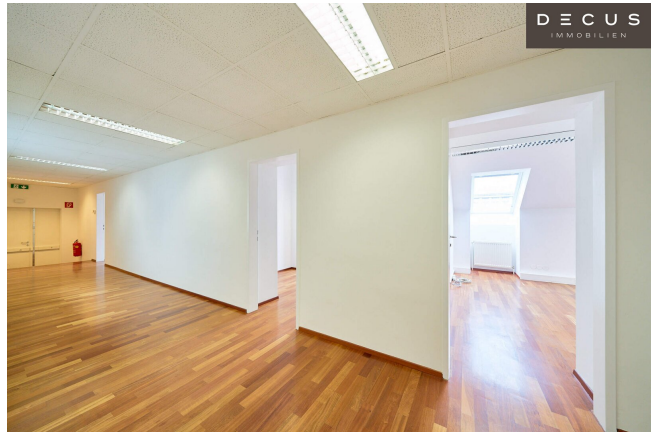


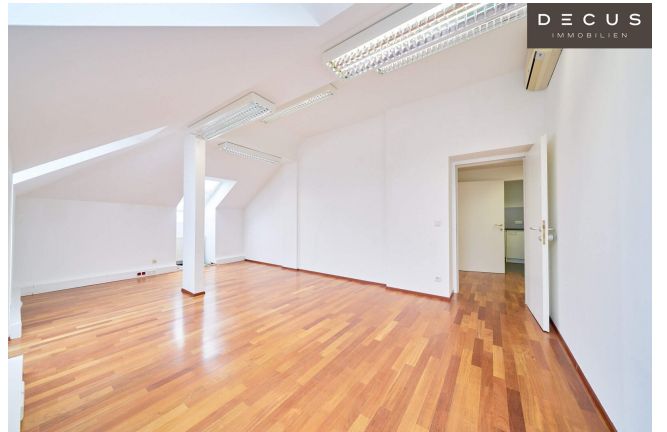
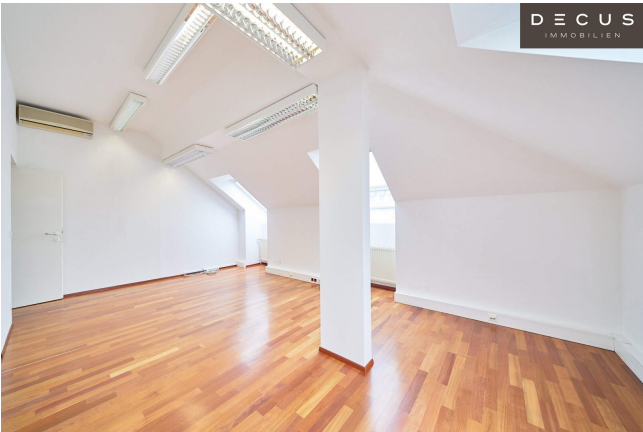
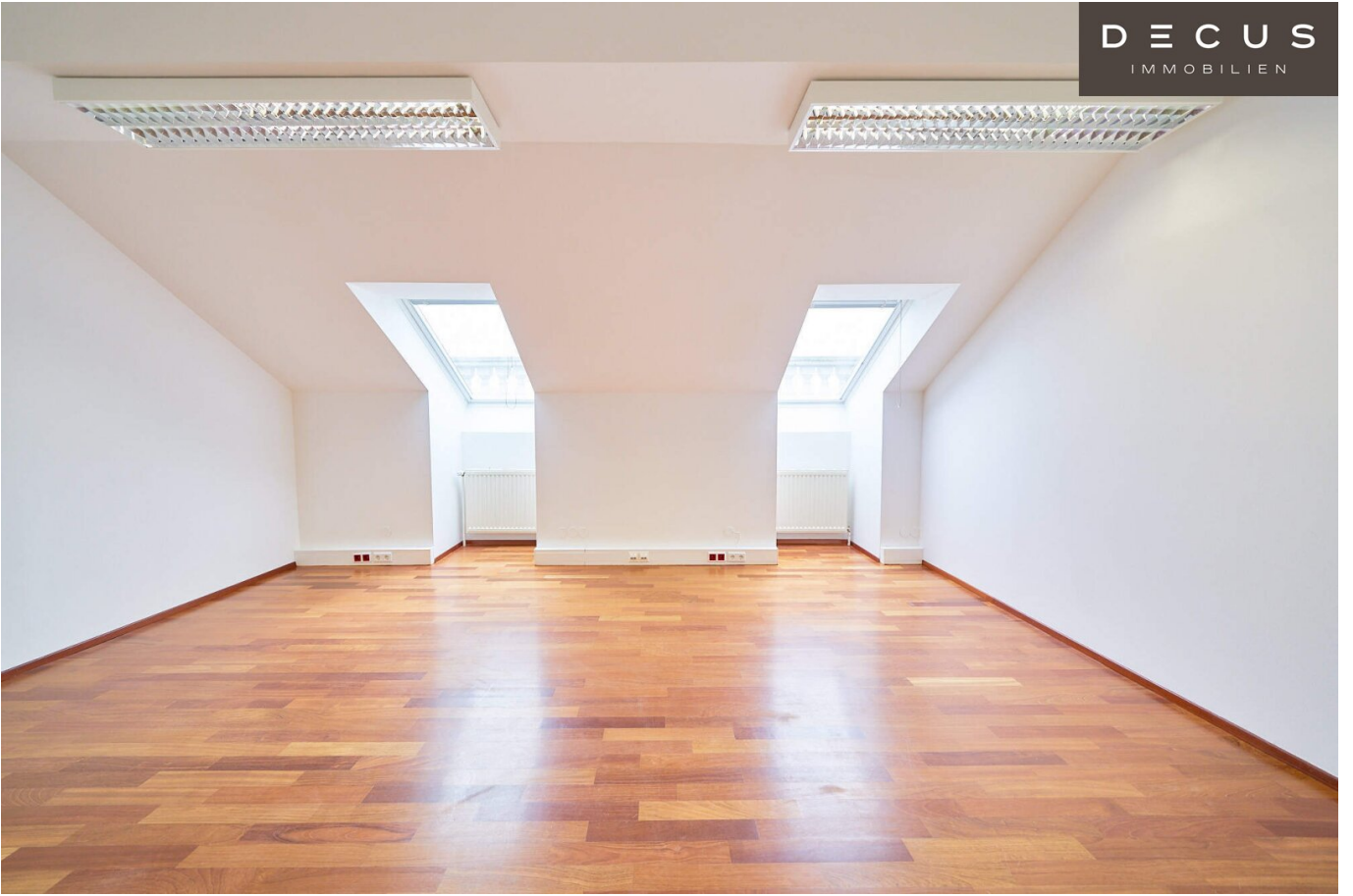


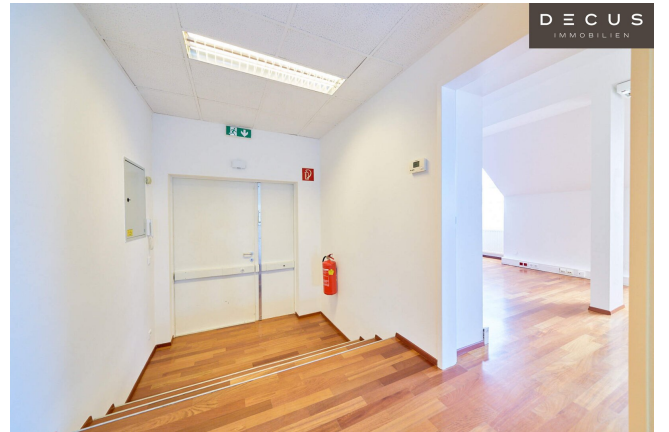
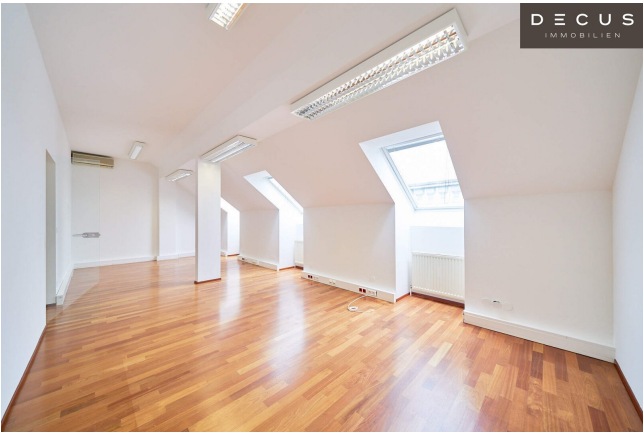


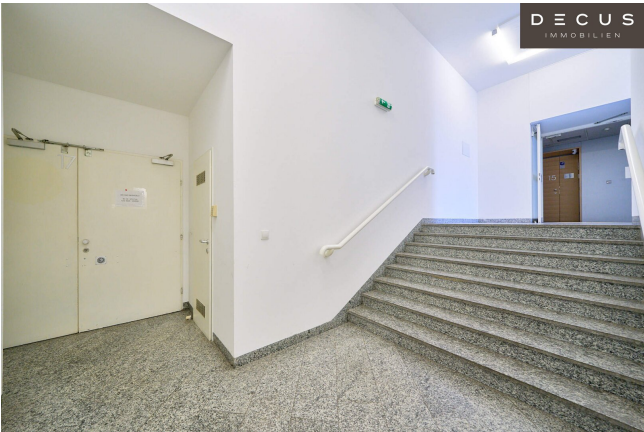


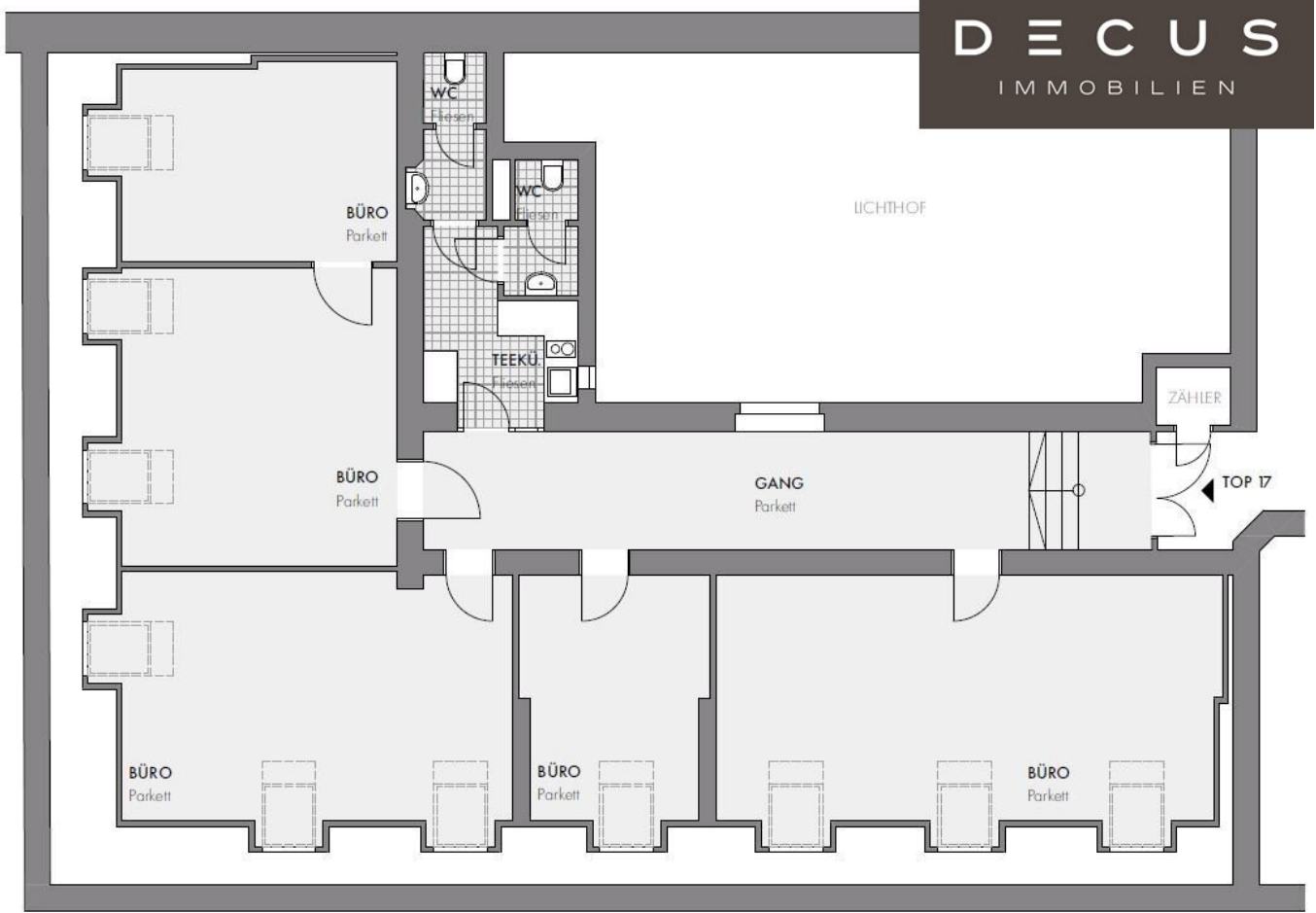












## Objektbeschreibung

### Objekt und Lage:

Das Bürogebäude befindet sich am bekannten **Nußdorfer Platz** im 19. Bezirk und die Umgebung bietet ein umfangreiches Angebot an Nahversorgern und Restaurants.

Kulinarisch versorgt wird man durch das traditionelle Restaurant **Plachutta** Nußdorf oder das Gasthaus Zum Renner, welche beide in wenigen Gehminuten erreichbar sind.

**Die hochwertig ausgestattete Einheit mit ca. 140 m<sup>2</sup> befindet sich im 3. Obergeschoss | DG und kann ab sofort angemietet werden.**

**Teilen Sie uns in SCHRIFTLICHEN Anfragen Ihre gewünschte Nutzung, in einer kurzen Schilderung mit und übermitteln Sie uns auch Ihre vollständigen Firmen- und Kontaktdaten.**

Die **Betriebskosten** (exkl. Heizung und Strom) sind als zirka Angaben zu verstehen.

**+++ reserviert**

Mietvertragslaufzeit: befristet, 5 bis 10 Jahre Laufzeit möglich (3 Jahre Kündigungsverzicht)

Miete, Büro: € 10,00/m<sup>2</sup>/Monat/netto | € 1.398,50/Monat/netto

Betriebskosten: ca. € 348,84/Monat/netto

Aufzugskosten für das Obergeschoss: ca. € 24,75/Monat/netto

Kaution: 3 bis 6 Bruttomonatsmieten je nach Bonität

Provision: 3 Bruttomonatsmieten

**Ausstattung: 3.OG = DG**

- 5 Räume
- getrennte Sanitäreinheiten
- Parkettboden
- eingerichtete Teeküche
- abgehängte Decke
- Gasetagenheizung
- Spiegelrasterleuchten
- Kühlung
- zum Personenlift führen einige Stufen
- **nicht barrierefrei**

**Energieausweis** liegt vor:

Heizwärmebedarf: 91,50kWh/m².

**Stellplätze:**

Garagen-Stellplätze im Haus

Stapelparker verfügbar: € 100,00/Stellplatz/Monat/netto

**Verkehrsanbindung:**

Perfekt gelegen für den Individualverkehr, als auch mit öffentlichen Verkehrsmitteln (U4, S-Bahn Nußdorf, Autobus und Straßenbahnlinien) sehr gut erreichbar.

Die U4 Heiligenstadt ist in bis zu 10 min Fußweg erreichbar.

Alle Preisangaben verstehen sich zzgl. der gesetzl. Ust.

Alle Angaben ohne Gewähr, Irrtümer und Änderungen vorbehalten.

Wir weisen darauf hin, dass zwischen dem Vermittler und dem zu vermittelnden Dritten ein familiäres oder wirtschaftliches Naheverhältnis besteht.

Der Vermittler ist als Doppelmakler tätig.

**DECUS Immobilien GmbH – Wir beleben Räume**

Für weitere Informationen und Besichtigungen steht Ihnen gerne **Frau Sonja Macho** unter der Mobilnummer **+43 664 44 53 56 1** und per E-Mail unter **macho@decus.at** persönlich zur Verfügung.

**www.decus.at | office@decus.at**

**Wichtige Informationen**

Bitte beachten Sie, dass per 13.06.2014 eine neue Richtlinie für Fernabsatz- und Auswärtsgeschäfte in Kraft getreten ist.

Ab 1.4.2024 entfallen die Grundbuchs- und Pfandrechteintragungsgebühren vorübergehend

für Eigenheime bis zu einer Bemessungsgrundlage von EUR 500.000,-. Voraussetzung ist das dringende Wohnbedürfnis, ausgenommen davon sind vererbte oder geschenkte Immobilien. Die Befreiung ist jedoch für den Einzelfall zu prüfen, DECUS Immobilien übernimmt hierzu keine Haftung.

Ab 01.07.2023 gilt das Erstauftraggeber-Prinzip bei Wohnungsmietverträgen, ausgenommen davon sind Dienst-/Natural-/Werkwohnungen. Wir dürfen gem. § 17 Maklergesetz darauf hinweisen, dass wir auf die Doppelmaklertätigkeit gem. § 5 Maklergesetz bei Wohnungsmietverträgen verzichten und nur noch einseitig tätig sind (bei den restlichen Vermittlungsarten nicht) und ein wirtschaftliches Naheverhältnis zu unseren Auftraggebern besteht.

Im Falle eines Abschlusses mit Ihnen oder einem von Ihnen namhaft gemachten Dritten bzw. bei beidseitiger Willensübereinstimmung beträgt unser Honorar (lt. Honorarverordnung für Immobilienmakler) 2 Bruttomonatsmieten (BMM) bei Dienst-/Natural-/Werkwohnungen sowie Suchaufträgen, 3 BMM bei Gewerbe-, PKW-, Keller- und Lagermietverträgen sowie bei Kaufobjekten 3 % des Kaufpreises, zuzüglich der gesetzlichen Umsatzsteuer.

Dieses Objekt wird Ihnen unverbindlich und freibleibend angeboten. Oben angeführte Angaben basieren auf Informationen und Unterlagen des Eigentümers und sind unsererseits ohne Gewähr.

Nähere Informationen sowie unsere AGBs und die Nebenkostenübersichtsblatt finden Sie auf unserer Homepage [www.decus.at](http://www.decus.at) unter "Service" - "Rechtliches zum FAGG" sowie im Anhang der zugesendeten Objekt-Exposés!

## **Infrastruktur / Entfernungen**

### **Gesundheit**

Arzt <500m  
Apotheke <1.000m  
Klinik <1.500m  
Krankenhaus <2.500m

### **Kinder & Schulen**

Schule <500m  
Kindergarten <500m  
Universität <1.000m  
Höhere Schule <1.500m

### **Nahversorgung**

Supermarkt <500m  
Bäckerei <500m  
Einkaufszentrum <1.000m

**Sonstige**

Geldautomat <500m

Bank <500m

Post <500m

Polizei <500m

**Verkehr**

Bus <500m

U-Bahn <1.500m

Straßenbahn <500m

Bahnhof <500m

Autobahnanschluss <1.000m

Angaben Entfernung Luftlinie / Quelle: OpenStreetMap