

## Geräumige 5-Zimmer-Wohnung mit Loggia in Graz



**Objektnummer: 5889/161400480**

**Eine Immobilie von BWS Gemeinnützige allgemeine Bau-, Wohn- und Siedlungsgenossenschaft registrierte Genossenschaft mit beschränkter Haftung**

## Zahlen, Daten, Fakten

Adresse	Eggenberger Gürtel 52
Art:	Wohnung
Land:	Österreich
PLZ/Ort:	8020 Graz
Baujahr:	2019
Wohnfläche:	118,16 m <sup>2</sup>
Gesamtfläche:	138,33 m <sup>2</sup>
Zimmer:	5
Heizwärmebedarf:	29,22 kWh / m <sup>2</sup> * a
Gesamtmiete	1.282,89 €
Kaltmiete (netto)	828,57 €
Kaltmiete	1.166,26 €
Betriebskosten:	337,69 €
USt.:	116,63 €
Infos zu Preis:	

Miete gültig bis 31.12.2025. Genossenschaftsbeitrag einmalig 51 € pro Hauptmieter.

## Ihr Ansprechpartner

### BWSG Wohnungsvergabe Bundesländer

BWS Gemeinnützige allgemeine Bau-, Wohn- und Siedlungsgenossenschaft registrierte  
Genossenschaft mit beschränkter Haftung  
Triester Straße 40 / 3 / 1  
1100 Wien

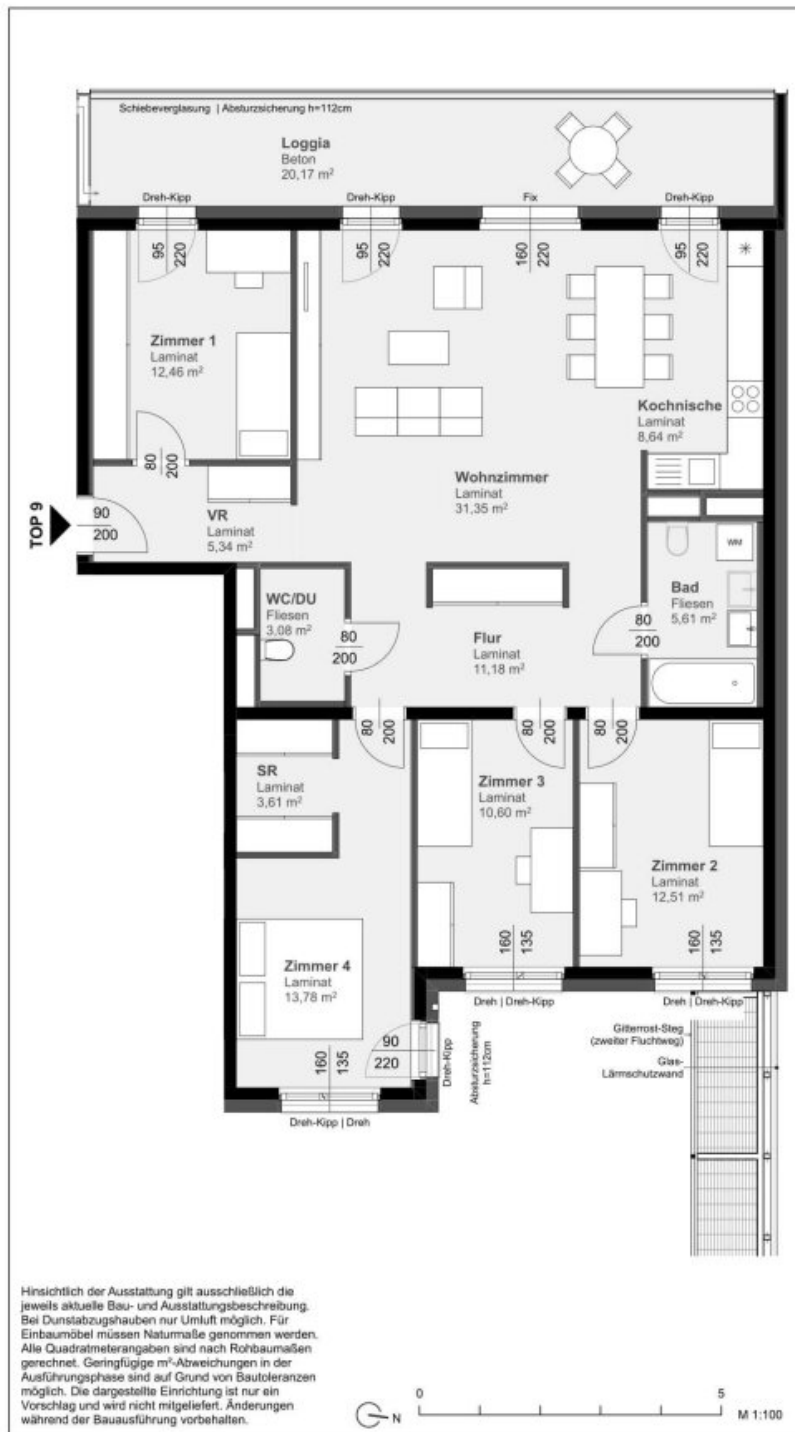
Gerne stehe ich Ihnen für weitere Informationen oder einen Besichtigungstermin zur Verfügung.





# Wohnbau BWS

Eggenberger Gürtel 50, 52, 52a, 52b, 54, 54a, 56, 56a, 56b, 56c; 8020 Graz



## Bauteil West

Eggenberger Gürtel Nr. 52, 52a, 52b

3. Obergeschoss

52

TOP 9

5 Zimmer Wohnung

Typ E1

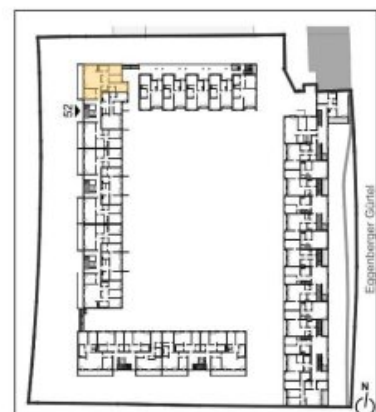
Wohnnutzfläche: 138,33 m<sup>2</sup>

davon WNF beheizt: 118,16 m<sup>2</sup>

Raumliste	m <sup>2</sup>
Bad	5,61
Flur	11,18
Kochnische	8,64
SR	3,61
VR	5,34
WC/DU	3,08
Wohnzimmer	31,35
Zimmer 1	12,46
Zimmer 2	12,51
Zimmer 3	10,60
Zimmer 4	13,78

Loggia 20,17

Kellerabteil vorhanden



kirsch zt gmbh

schwedenplatz 2/64 - A\_1010 wien

tel: +43\_ [0]1\_8901010 fax: dw19

mobil: +43\_ [0]650\_6455977

email: office@ckirsch.at - www.ckirsch.at

**bwsg**

besser wohnen seit Generationen

BWS  
Gemeinnützige allgemeine Bau-,  
Wohn- und Siedlungsgenossenschaft  
registrierte Genossenschaft  
mit beschränkter Haftung

1050 Wien, Margareten Gürtel 36-40  
tel: +43 1 546 08-0

**VERGABEPLAN VORABZUG**

Stand 20.10.2017

# Objektbeschreibung

## Eckdaten zur Wohnung

- Kategorie A
- unbefristetes Mietverhältnis
- Kücheneinrichtung:
  - Vermietung ohne Kücheneinrichtung

## Sie haben Interesse an dieser Wohnung?

### Schritt 1 | unverbindliche Anfrage

- Bei Interesse an dieser Wohnung verwenden Sie das **Anfrageformular** auf dieser Seite (**Anfrage/E-Mail senden**).
- *Anderweitige Anfragen (telefonisch, persönlich oder via E-Mail) sind nicht möglich und werden bei der Vergabe auch nicht berücksichtigt.*

### Schritt 2 | Besichtigung

- Die Vergabe von **Besichtigungsmöglichkeiten** erfolgt ausschließlich in **chronologischer Reihenfolge** der schriftlichen Anfragen über

das **Anfrageformular** auf dieser Seite.

- Sobald Sie an der Reihe sind, erhalten Sie **alle notwendigen Informationen via E-Mail**.
- *Wir bitten um Verständnis, dass eine Besichtigung bei hohen Anfragezahlen nicht garantiert werden kann.*

## **Infrastruktur / Entfernungen**

### **Gesundheit**

Arzt <175m  
Apotheke <525m  
Klinik <725m  
Krankenhaus <550m

### **Kinder & Schulen**

Schule <575m  
Kindergarten <150m  
Universität <850m  
Höhere Schule <975m

### **Nahversorgung**

Supermarkt <275m  
Bäckerei <275m  
Einkaufszentrum <600m

### **Sonstige**

Geldautomat <550m  
Bank <550m  
Post <700m  
Polizei <550m

### **Verkehr**

Bus <150m  
Straßenbahn <575m  
Autobahnanschluss <3.925m  
Bahnhof <425m  
Flughafen <8.925m

Angaben Entfernung Luftlinie / Quelle: OpenStreetMap