

Erstbezug nach Sanierung: großzügige Mietwohnung in der Mitterau



Objektnummer: 1412

Eine Immobilie von KMW Immobilien GmbH

Zahlen, Daten, Fakten

Art:	Wohnung
Land:	Österreich
PLZ/Ort:	3500 Krems an der Donau
Wohnfläche:	93,26 m ²
Zimmer:	3
Stellplätze:	1
Heizwärmebedarf:	B 26,20 kWh / m ² * a
Gesamtenergieeffizienzfaktor:	C 1,29
Gesamtmiete	920,00 €
Kaltmiete (netto)	836,36 €
Kaltmiete	836,36 €
USt.:	83,64 €
Provisionsangabe:	

Gemäß Erstauftraggeberprinzip bezahlt der Abgeber die Provision.

Ihr Ansprechpartner



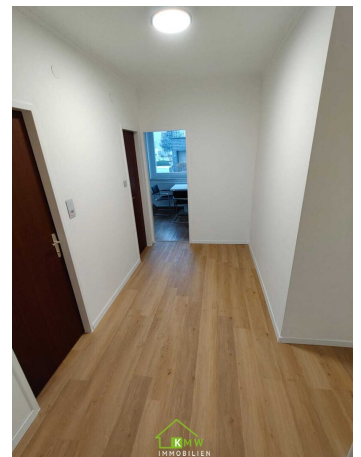
Akad. Immobilienmanager Jürgen Heinzl

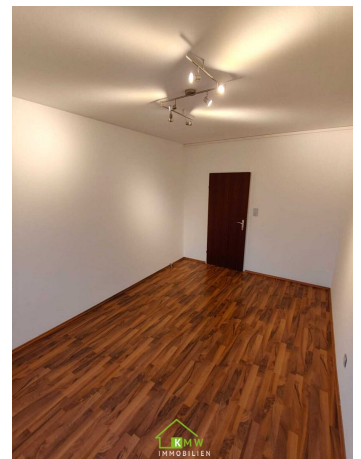
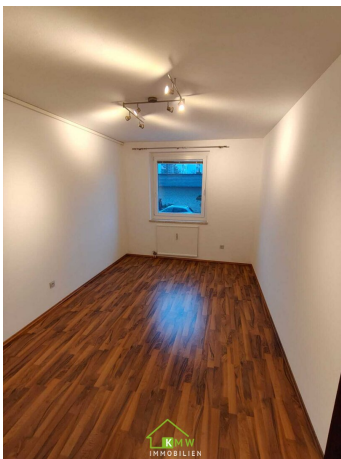
KMW Immobilien GmbH
Schwedengasse 1a
3500 Krems

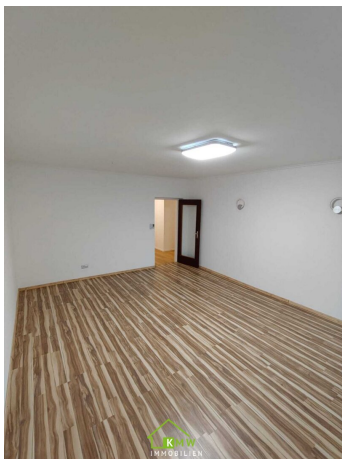
T +43273272120
H +43 676 55 400 88
F 02732 72120

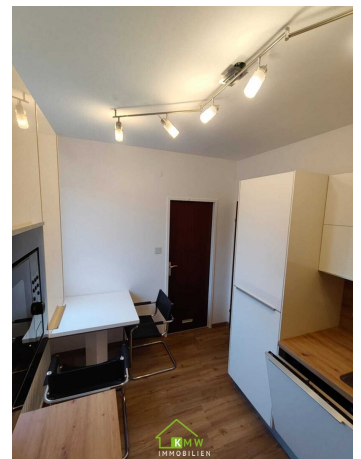
Gerne stehe ich Ihnen
Verfügung.

termin zur











Objektbeschreibung

Die Wohnung wurde saniert und u.a. mit einer hochwertigen Küche sowie einem modernen Badezimmer ausgestattet.

Die Wohnfläche von rund 93m² verteilt sich auf Vorraum, Bad, WC, Küche mit Essbereich, 2 Schlafzimmer sowie Wohnzimmer mit Ausgang auf die Loggia (knapp 6m²).

Ein Kellerabteil und ein KFZ-Stellplatz stehen Ihnen ebenfalls zur Verfügung!

Die Wohnung ist ab sofort verfügbar. Die angegebene Miete beinhaltet die Betriebskosten. Die Energiekosten (Strom und Heizung) werden separat verrechnet.

Ich freue mich auf Ihre Anfrage!

Der Immobilienmakler erklärt, dass er – entgegen dem in der Immobilienwirtschaft üblichen Geschäftsgebrauch des Doppelmaklers – einseitig nur für den Vermieter tätig ist.

Infrastruktur / Entfernungen

Gesundheit

Arzt <500m

Apotheke <500m

Klinik <1.500m

Krankenhaus <500m

Kinder & Schulen

Schule <500m

Kindergarten <500m

Universität <1.500m

Höhere Schule <500m

Nahversorgung

Supermarkt <500m

Bäckerei <500m

Einkaufszentrum <1.000m

Sonstige

Geldautomat <500m

Bank <500m

Post <500m

Polizei <500m

Verkehr

Bus <500m

Autobahnanschluss <1.000m

Bahnhof <1.000m

Flughafen <4.500m

Angaben Entfernung Luftlinie / Quelle: OpenStreetMap