

Moderne Gewerbefläche in Spielberg - ideal für effizientes Arbeiten!



Objektnummer: 8419/166

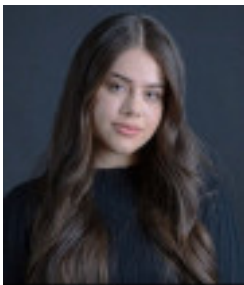
Eine Immobilie von Realbüro Knitl GmbH

Zahlen, Daten, Fakten

Art:	Büro / Praxis
Land:	Österreich
PLZ/Ort:	8724 Spielberg
Zustand:	Gepflegt
Alter:	Neubau
Nutzfläche:	49,00 m ²
Kaltmiete (netto)	300,00 €
Kaltmiete	496,77 €
Miete / m²	6,12 €
Betriebskosten:	128,39 €
USt.:	85,98 €
Provisionsangabe:	

3 Bruttomonatsmieten zzgl. 20% USt.

Ihr Ansprechpartner

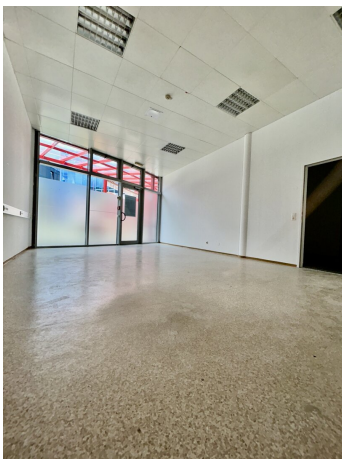


Ema Salkic-Hadzipasic

Realbüro Knitl GmbH
Landstrasse 1
8753 Fohnsdorf

T 035732247
H 06649160934

Gerne stehe ich Ihnen für weitere Informationen oder einen Besichtigungstermin zur







Ihr Immobilienpartner
im Murtal

RBK *REALBÜRO KNITL*
Tel.: (03573) 22 47
E-m@il: realbuero.knitl@fohnsdorf.at
www.realbuero-knitl.at

WILLKOMMEN AUF DER SONNENSEITE DES LEBENS !

Objektbeschreibung

Im pulsierenden Zentrum von Spielberg eröffnet sich eine einzigartige Gelegenheit für alle, die den Schritt in die Selbstständigkeit wagen möchten. Eine exklusive Geschäftsfläche von ca. 49 m2 erwartet Sie, die durch ihre moderne und lichtdurchflutete Gestaltung besticht. Großzügige Fensterfronten schaffen eine Atmosphäre, die sowohl für Kunden als auch für Mitarbeiter einladend ist.

Die Möglichkeit, eine kleine Küchenzeile einzubauen, bietet zusätzlichen Komfort und Flexibilität für Ihre Mitarbeiter und Kunden gleichermaßen, was den Raum noch funktionaler und attraktiver gestaltet.

Der direkte Zugang zum Rondeau-Wirtschaftszentrum sorgt für eine hohe Sichtbarkeit und gute Erreichbarkeit für Ihre Kunden. Kostenfreie Parkplätze direkt vor der Tür und die lebendige Umgebung mit einer Vielzahl von Dienstleistern, Restaurants und Bars in unmittelbarer Nähe runden dieses attraktive Angebot ab.

Vereinbaren Sie noch heute einen Besichtigungstermin und überzeugen Sie sich selbst von den Vorzügen dieser Immobilie! Wir freuen uns darauf, Sie bald als Mieter oder eventuell auch als Käufer in unserer Immobilie willkommen zu heißen.

Noch nichts gefunden? Wir informieren Sie über geeignete Immobilienangebote noch vor allen anderen.

Legen Sie jetzt Ihren individuellen Suchagenten unter folgendem Link an. Wir schicken Ihnen passende Immobilien exklusiv vorab zu.

[Suchagent anlegen](https://realbuero-knidl.service.immo/registrieren/de) - <https://realbuero-knidl.service.immo/registrieren/de>

Hinweis gemäß Energieausweisvorlagegesetz: Ein Energieausweis wurde vom Eigentümer bzw. Verkäufer, nach unserer Aufklärung über die generell geltende Vorlagepflicht, sowie Aufforderung zu seiner Erstellung noch nicht vorgelegt. Daher gilt zumindest eine dem Alter und der Art des Gebäudes entsprechende Gesamtenergieeffizienz als vereinbart. Wir übernehmen keinerlei Gewähr oder Haftung für die tatsächliche Energieeffizienz der angebotenen Immobilie.

Wir weisen darauf hin, dass zwischen dem Vermittler und dem zu vermittelnden Dritten ein familiäres oder wirtschaftliches Naheverhältnis besteht.

Der Vermittler ist als Doppelmakler tätig.

Infrastruktur / Entfernungen

Gesundheit

Arzt <500m

Apotheke <500m

Krankenhaus <2.000m

Kinder & Schulen

Schule <500m

Kindergarten <500m

Nahversorgung

Supermarkt <1.000m

Bäckerei <2.500m

Einkaufszentrum <4.000m

Sonstige

Bank <500m

Geldautomat <500m

Post <2.500m

Polizei <3.000m

Verkehr

Bus <500m

Autobahnanschluss <1.000m

Bahnhof <1.000m

Flughafen <4.500m

Angaben Entfernung Luftlinie / Quelle: OpenStreetMap