

Trattnach.Quartier - edles Penthouse in der Uferstraße - P02



Objektnummer: 5753/516647775

Eine Immobilie von Konzeptmühle GmbH - Immobilien Bär

Zahlen, Daten, Fakten

Adresse	Pühringerplatz 9
Art:	Wohnung - Penthouse
Land:	Österreich
PLZ/Ort:	4710 Grieskirchen
Baujahr:	2026
Alter:	Neubau
Wohnfläche:	140,86 m ²
Zimmer:	4
Bäder:	1
WC:	2
Terrassen:	1
Heizwärmebedarf:	B 40,00 kWh / m ² * a
Gesamtenergieeffizienzfaktor:	A 0,74
Infos zu Preis:	

PREISE AUF ANFRAGE TG Parkplatz: 34.000€ Eigennutzer / 31.000,- Anlegerpreis

Provisionsangabe:

28.584,00 € inkl. 20% USt.

Ihr Ansprechpartner



Lukas Gabriel

Konzeptmühle GmbH - Immobilien Bär
Linzer Straße 26

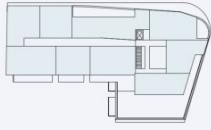


Trattnach.Quartier
ANKOMMEN, WOHLFÜHLEN, ZUHAUSE SEIN





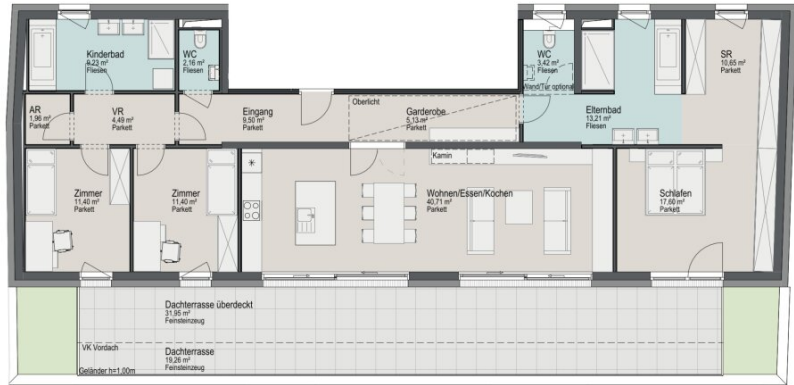




Uferstraße - Penthouse 3. Obergeschoss - Penthouse 02

Variante 2 Top 37 + Top 38

Wohnen Essen Kochen	40,71 m ²
Schlafen	17,60 m ²
Elternbad	13,21 m ²
Zimmer	11,40 m ²
Zimmer	11,40 m ²
SR	10,65 m ²
Eingang	9,50 m ²
Kinderbad	9,23 m ²
Garderobe	5,13 m ²
Vorraum	4,49 m ²
WC	3,42 m ²
WC	2,16 m ²
AR	1,96 m ²
GESAMT	140,86 m²
Dachterrasse überdeckt	31,95 m ²
Dachterrasse	19,26 m ²



Objektbeschreibung

Trattnach.Quartier - ankommen, wohlfühlen, zuhause sein

VERKAUFSSTART - jetzt Frühkäuferrabatt und die besten WOHNUNGEN sichern!

Hier an der malerischen Trattnach-Promenade im Zentrum der Bezirkshauptstadt Grieskirchen entsteht das **Trattnach.Quartier** – ein Ort der Begegnung, des Zusammenkommens und Wohnens.

Dem allseits bekannten und wunderbar frequentierten Pühringerplatz wird neuer Schwung eingehaucht. Denn mit dem **Trattnach.Quartier** wird nicht nur moderner

Wohnraum geschaffen, sondern gleichzeitig dieser beliebte Stadtteil neu entwickelt und das Stadtzentrum belebt.

Es entstehen **zwei Gebäude, die 38 stilvolle und moderne Wohneinheiten** umfassen, ergänzt durch **zwei Büroflächen** und **drei Geschäftslokale im Erdgeschoss**.

Das **Trattnach.Quartier** vereint naturnahes Wohnen mit städtischem Komfort. Der **Innenhof bildet das Zentrum der Wohnanlage** -hier finden Sie Ruhe bringende Grünflächen, die zum

Verweilen und Entspannen einladen. Auf den jeweiligen Etagen der Wohneinheiten entstehen mehrere lichtdurchflutete und besonders **hochwertige Wohnungen**, die Ihr neuer Lebensmittelpunkt

werden können.

Die **großzügigen Balkone, Loggien und Terrassen** bieten Ihnen einen unvergleichlichen Blick – sei es auf die Stadt, das umgebende Grün oder den malerischen Flusslauf der Trattnach. Hier

können Sie die Weite genießen und zur Ruhe kommen. **42 Tiefgaragenstellplätze** sowie praktische Kellerabteile sind ebenfalls Teil der Planung und bieten zusätzlichen Komfort.

Im **Trattnach.Quartier** können Sie sich entfalten und den Fluss Ihres ganz persönlichen Lebens genießen.

Hier geht´s zur Projekthomepage: www.trattnach-quartier.at

Wir weisen darauf hin, dass zwischen dem Vermittler und dem zu vermittelnden Dritten ein familiäres oder wirtschaftliches Naheverhältnis besteht.

Der Vermittler ist als Doppelmakler tätig.

Infrastruktur / Entfernungen

Gesundheit

Arzt <200m

Apotheke <150m

Krankenhaus <650m

Kinder & Schulen

Schule <375m

Kindergarten <125m

Nahversorgung

Supermarkt <300m

Bäckerei <50m

Einkaufszentrum <325m

Sonstige

Bank <50m

Geldautomat <50m

Post <200m

Polizei <150m

Verkehr

Bus <175m

Bahnhof <950m

Autobahnanschluss <6.425m

Angaben Entfernung Luftlinie / Quelle: OpenStreetMap