

## **UNBEFRISTETE entzückende Wohnung mit Loggia - Erstbezug nach Sanierung**



**Objektnummer: 5889/165100070**

**Eine Immobilie von BWS Gemeinnützige allgemeine Bau-, Wohn-  
und Siedlungsgenossenschaft registrierte Genossenschaft mit  
beschränkter Haftung**

## Zahlen, Daten, Fakten

<b>Art:</b>	Wohnung
<b>Land:</b>	Österreich
<b>PLZ/Ort:</b>	8600 Bruck an der Mur
<b>Baujahr:</b>	1974
<b>Wohnfläche:</b>	62,96 m <sup>2</sup>
<b>Gesamtfläche:</b>	69,16 m <sup>2</sup>
<b>Zimmer:</b>	1,50
<b>Bäder:</b>	1
<b>Heizwärmebedarf:</b>	114,00 kWh / m <sup>2</sup> * a
<b>Gesamtmiete</b>	616,94 €
<b>Kaltmiete (netto)</b>	303,04 €
<b>Kaltmiete</b>	470,88 €
<b>Betriebskosten:</b>	167,84 €
<b>Heizkosten:</b>	82,48 €
<b>USt.:</b>	63,58 €
<b>Infos zu Preis:</b>	

Die Miete ist gültig bis 30.6.2026. Mitgliedsbeitrag: € 51 pro Mieter.

### Provisionsangabe:

Provision bezahlt der Abgeber.

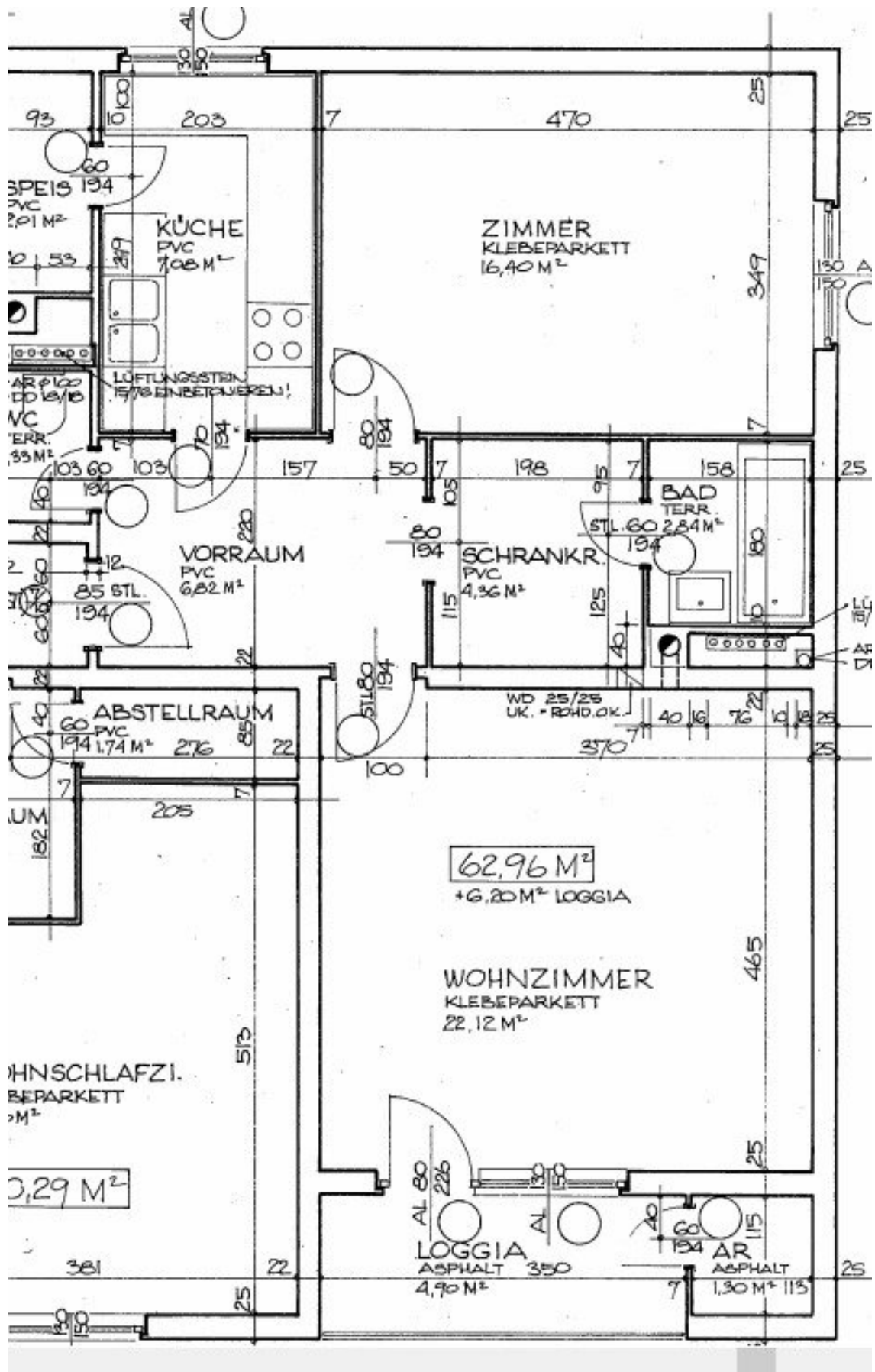
## Ihr Ansprechpartner

### BWSG Wohnungsvergabe Bundesländer

BWS Gemeinnützige allgemeine Bau-, Wohn- und Siedlungsgenossenschaft registrierte  
Genossenschaft mit beschränkter Haftung  
Triester Straße 40 / 3 / 1  
1100 Wien

Gerne stehe ich Ihnen für weitere Informationen oder einen Besichtigungstermin zur





# Objektbeschreibung

## Eckdaten zur Wohnung

- unbefristetes Mietverhältnis
- Kategorie A
- Kücheneinrichtung:
  - Vermietung ohne Kücheneinrichtung

## Sie haben Interesse an dieser Wohnung?

### Schritt 1 | unverbindliche Anfrage

- Bei Interesse an dieser Wohnung verwenden Sie das **Anfrageformular** auf dieser Seite (**Anfrage/E-Mail senden**).
- *Anderweitige Anfragen (telefonisch, persönlich oder via E-Mail) sind nicht möglich und werden bei der Vergabe auch nicht berücksichtigt.*

### Schritt 2 | Besichtigung

- Die Vergabe von **Besichtigungsmöglichkeiten** erfolgt ausschließlich in **chronologischer Reihenfolge** der schriftlichen Anfragen über das **Anfrageformular** auf dieser Seite.

- Sobald Sie an der Reihe sind, erhalten Sie **alle notwendigen Informationen via E-Mail**.
- *Wir bitten um Verständnis, dass eine Besichtigung bei hohen Anfragezahlen nicht garantiert werden kann.*

## **Infrastruktur / Entfernungen**

### **Gesundheit**

Arzt <500m  
Apotheke <500m  
Krankenhaus <1.500m

### **Kinder & Schulen**

Schule <500m  
Kindergarten <500m  
Universität <4.500m

### **Nahversorgung**

Supermarkt <500m  
Bäckerei <500m  
Einkaufszentrum <1.000m

### **Sonstige**

Bank <500m  
Geldautomat <500m  
Post <1.000m  
Polizei <4.000m

### **Verkehr**

Bus <500m  
Autobahnanschluss <1.500m  
Bahnhof <1.500m  
Flughafen <7.500m

Angaben Entfernung Luftlinie / Quelle: OpenStreetMap