

3-Zimmer-Wohnung mit Loggia in Graz



Objektnummer: 5889/662900220

Eine Immobilie von BWS Gemeinnützige allgemeine Bau-, Wohn- und Siedlungsgenossenschaft registrierte Genossenschaft mit beschränkter Haftung

Zahlen, Daten, Fakten

Adresse	Wolkensteing. 66
Art:	Wohnung
Land:	Österreich
PLZ/Ort:	8020 Graz
Baujahr:	1996
Wohnfläche:	81,54 m ²
Nutzfläche:	85,94 m ²
Gesamtfläche:	85,94 m ²
Zimmer:	3,50
Heizwärmebedarf:	 75,60 kWh / m ² * a
Gesamtmiete	1.045,61 €
Kaltmiete (netto)	572,23 €
Kaltmiete	803,99 €
Betriebskosten:	231,76 €
Heizkosten:	134,35 €
USt.:	107,27 €
Infos zu Preis:	

Die Miete ist gültig bis 30.6.2026.

Provisionsangabe:

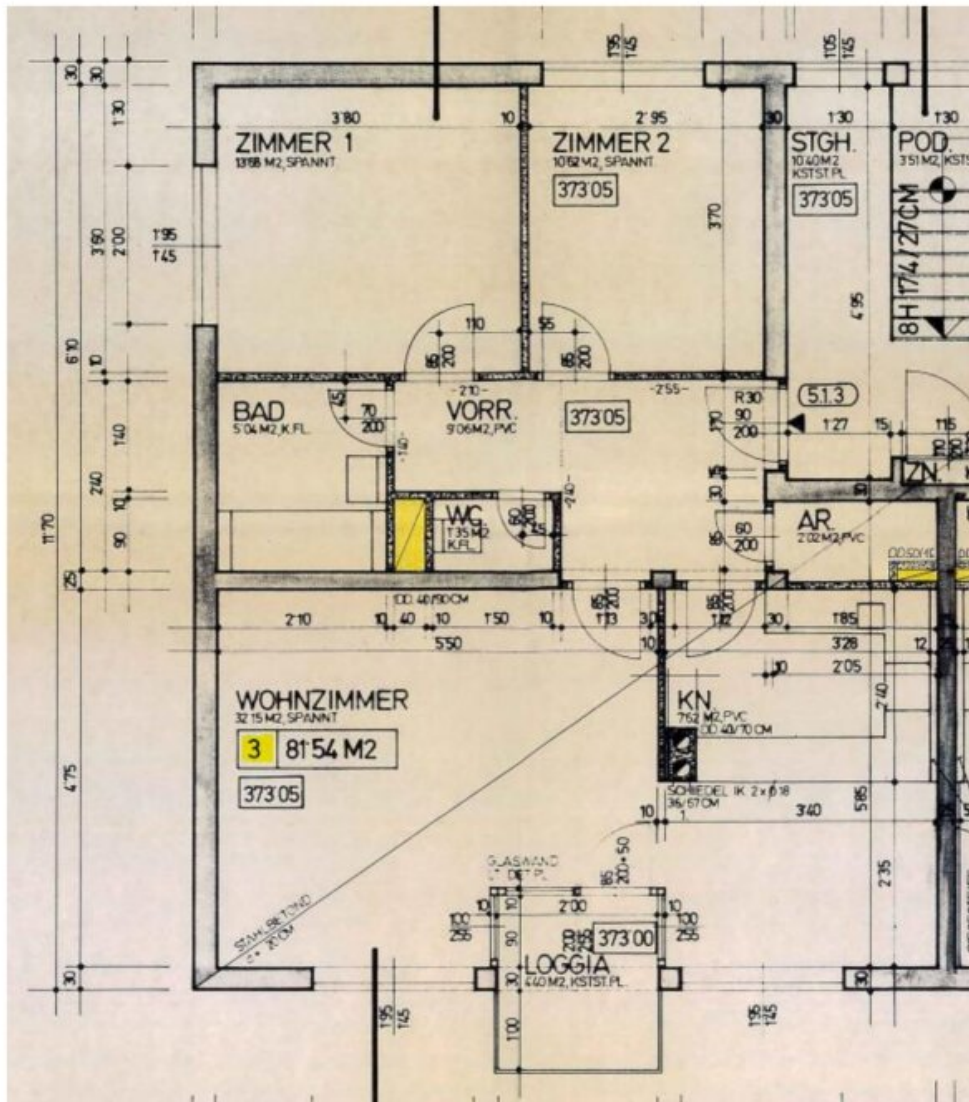
Provision bezahlt der Abgeber.

Ihr Ansprechpartner

BWSG Wohnungsvergabe Bundesländer

BWS Gemeinnützige allgemeine Bau-, Wohn- und Siedlungsgenossenschaft registrierte
Genossenschaft mit beschränkter Haftung
Triester Straße 40 / 3 / 1
1100 Wien





Objektbeschreibung

Bei Anmietung einer Wohnung ist ein Stellplatz inkludiert.

Eckdaten zur Wohnung

- Kategorie A
- Kücheneinrichtung:
 - Vermietung ohne Kücheneinrichtung
- Parkmöglichkeiten:
 - gratis Stellplatz

Sie haben Interesse an dieser Wohnung?

Schritt 1 | unverbindliche Anfrage

- Bei Interesse an dieser Wohnung verwenden Sie das **Anfrageformular** auf dieser Seite (**Anfrage/E-Mail senden**).
- *Anderweitige Anfragen (telefonisch, persönlich oder via E-Mail) sind nicht möglich und werden bei der Vergabe auch nicht berücksichtigt.*

Schritt 2 | Besichtigung

- Die Vergabe von **Besichtigungsmöglichkeiten** erfolgt ausschließlich in **chronologischer Reihenfolge** der schriftlichen Anfragen über das **Anfrageformular** auf dieser Seite.

- Sobald Sie an der Reihe sind, erhalten Sie **alle notwendigen Informationen via E-Mail**.
- *Wir bitten um Verständnis, dass eine Besichtigung bei hohen Anfragezahlen nicht garantiert werden kann.*

Infrastruktur / Entfernungen

Gesundheit

Arzt <475m
Apotheke <400m
Klinik <275m
Krankenhaus <950m

Kinder & Schulen

Schule <475m
Kindergarten <100m
Universität <1.550m
Höhere Schule <1.625m

Nahversorgung

Supermarkt <225m
Bäckerei <300m
Einkaufszentrum <1.500m

Sonstige

Geldautomat <625m
Bank <625m
Post <600m
Polizei <700m

Verkehr

Bus <150m
Straßenbahn <175m
Autobahnanschluss <4.300m
Bahnhof <1.400m

Angaben Entfernung Luftlinie / Quelle: OpenStreetMap