

## **ALTMÜNSTER: Neuwertiges Traumhaus mit unverbaubarem Seeblick**



**Objektnummer: 7582/233674**

**Eine Immobilie von Penz Immobilien GmbH**

## Zahlen, Daten, Fakten

<b>Art:</b>	Haus - Villa
<b>Land:</b>	Österreich
<b>PLZ/Ort:</b>	4813 Altmünster
<b>Baujahr:</b>	2016
<b>Wohnfläche:</b>	210,00 m <sup>2</sup>
<b>Zimmer:</b>	6
<b>Bäder:</b>	2
<b>WC:</b>	3
<b>Terrassen:</b>	1
<b>Stellplätze:</b>	6
<b>Heizwärmebedarf:</b>	34,00 kWh / m <sup>2</sup> * a
<b>Kaufpreis:</b>	1.760.000,00 €
<b>Betriebskosten:</b>	240,00 €
<b>Heizkosten:</b>	234,00 €
<b>Infos zu Preis:</b>	

Optional ist eine größere Parzelle zu erwerben - inklusive der Einliegerwohnung

## Ihr Ansprechpartner

**Ing. MBA Hermann Brückl**

Penz Immobilien GmbH  
Domgasse 5  
4020 Linz

T +43 660 1896686

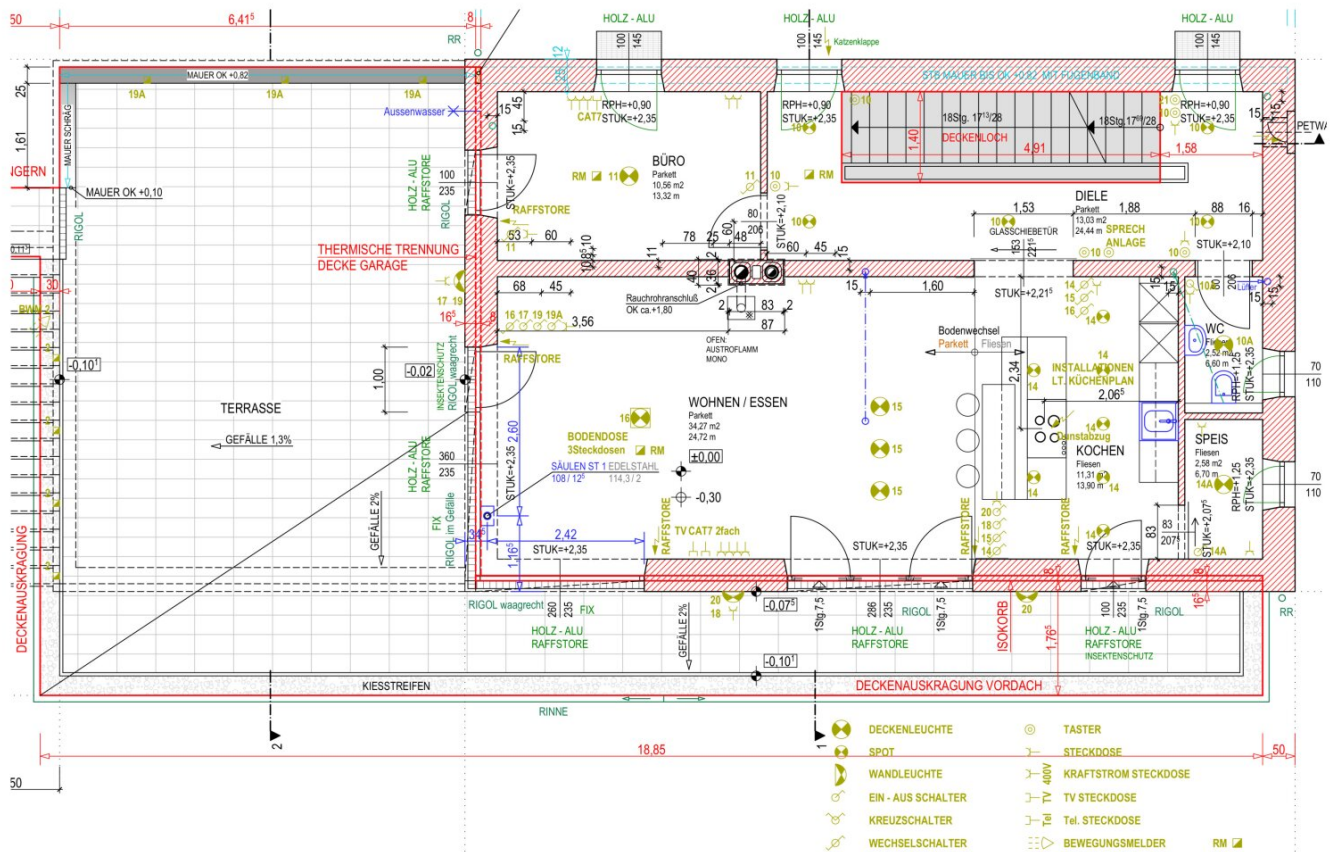
Gerne stehe ich Ihnen für weitere Informationen oder einen Besichtigungstermin zur Verfügung.







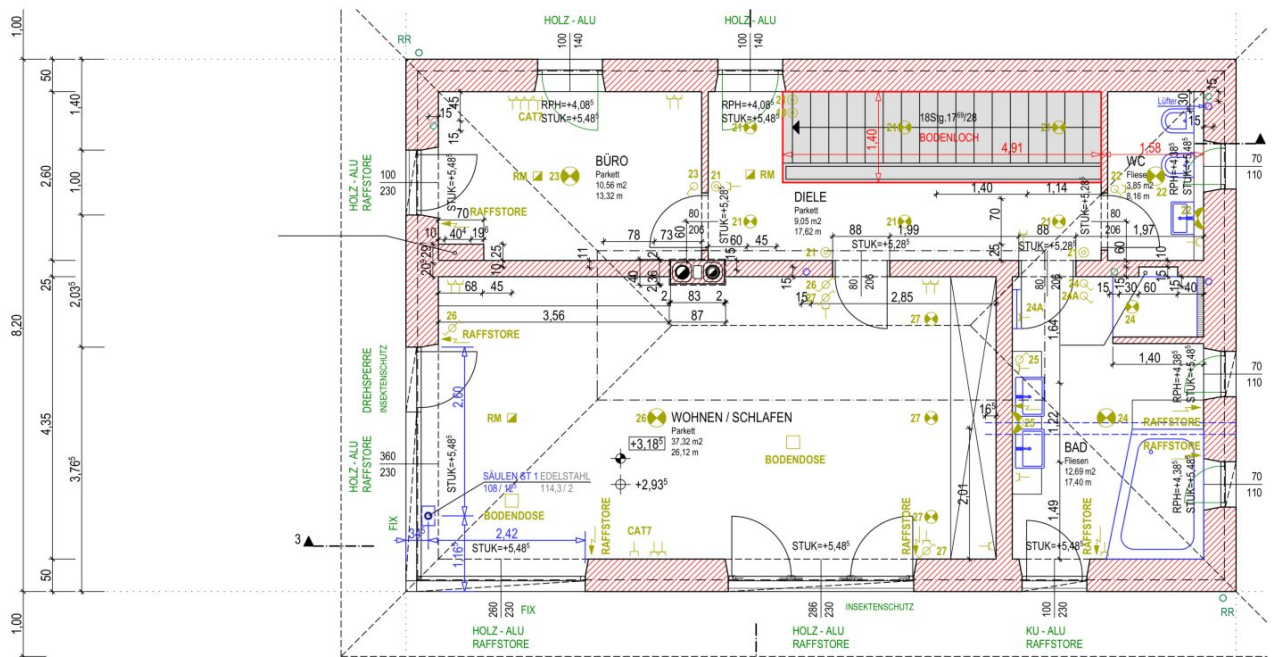




WOHNHAUS MAG. GRUBER M 1:50 INSTALLATIONSPLAN EG 03.12.2015







- DECKENLEUCHE
- SPOT
- WANDLEUCHE
- EIN - AUS SCHALTER
- KREUZSCHALTER
- WECHSELN
- TASTER
- STECKDOSE
- KRAFTSTROM 400V
- TV STECKDOS
- Tel. STECKDO
- BEWEGUNGS

WOHNHAUS MAG. GRUBER M 1:50 INSTALLATIONSF



## Objektbeschreibung

Im schönen Salzkammergut am Traunsee in Altmünster finden Sie diese neuwertige Villa. Bautechnisch und architektonisch sehr hochwertig, beste Belichtung, richtige Ausrichtung, eine gepflegte, hochwertige Immobilie - modernes Baumeisterwerk zum Wohlfühlen - Mit hohen Räumen, sehr geschmackvoll und mit bester Ausstattung, sehr guter beeindruckender Innenarchitektur -

Zusätzlich On the Top, eine voll ausgestattete Einliegerwohnung im Eingangsbereich und als Option ist auch ein größerer Gartenbereich wählbar mit einer ZUSATZPARZELLE ohne Bauzwang mit 892 Quadratmeter auch als Wertanlage um 425.000.-€....

6 Zimmer, Terrasse, geräumige Doppelgarage – Ihr Traumhaus wartet!

Der Vermittler ist als Doppelmakler tätig.

Weitere schöne Immobilien finden Sie bei uns auf der Homepage:

<https://www.penz-immobilien.at>

### Infrastruktur / Entfernungen

#### Gesundheit

Arzt <1.000m  
Apotheke <1.500m  
Krankenhaus <3.500m  
Klinik <3.500m

#### Kinder & Schulen

Schule <1.000m  
Kindergarten <1.500m

#### Nahversorgung

Supermarkt <1.000m  
Bäckerei <1.500m  
Einkaufszentrum <5.000m

**Sonstige**

Bank <1.500m

Geldautomat <1.500m

Post <1.500m

Polizei <4.000m

**Verkehr**

Bus <500m

Straßenbahn <4.000m

Bahnhof <500m

Autobahnanschluss <7.500m

Angaben Entfernung Luftlinie / Quelle: OpenStreetMap