

**Wohnhaus mit Garage auf traumhaftem Grundstück am
Waldrand mit herrlichem Ausblick zu verkaufen**



Objektnummer: 6291/6547

Eine Immobilie von Immobilien Permoser Ges.m.b.H.

Zahlen, Daten, Fakten

Adresse	Brentweg
Art:	Haus
Land:	Österreich
PLZ/Ort:	7223 Sieggraben
Wohnfläche:	100,00 m ²
Heizwärmebedarf:	G 304,20 kWh / m ² * a
Gesamtenergieeffizienzfaktor:	G 4,67
Kaufpreis:	249.000,00 €
Provisionsangabe:	

3% des Kaufpreises zzgl. 20% USt.

Ihr Ansprechpartner

Immobilien Permoser

Immobilien Permoser Ges.m.b.H.
Schubertallee 12
7202 Bad Sauerbrunn

T +43(2625) 32268

F +43(2625) 32268

Gerne stehe ich Ihnen für weitere Informationen oder einen Besichtigungstermin zur Verfügung.



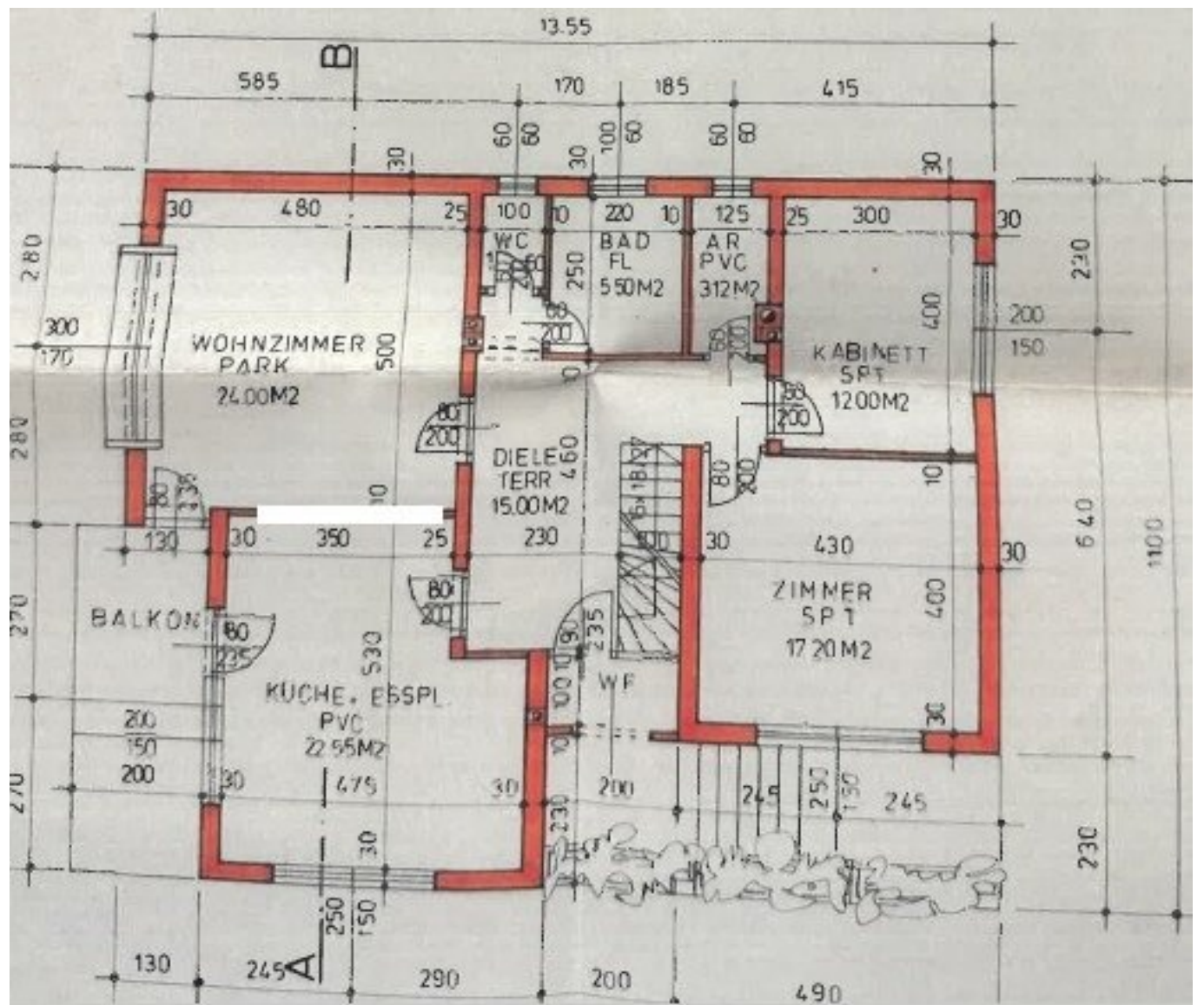


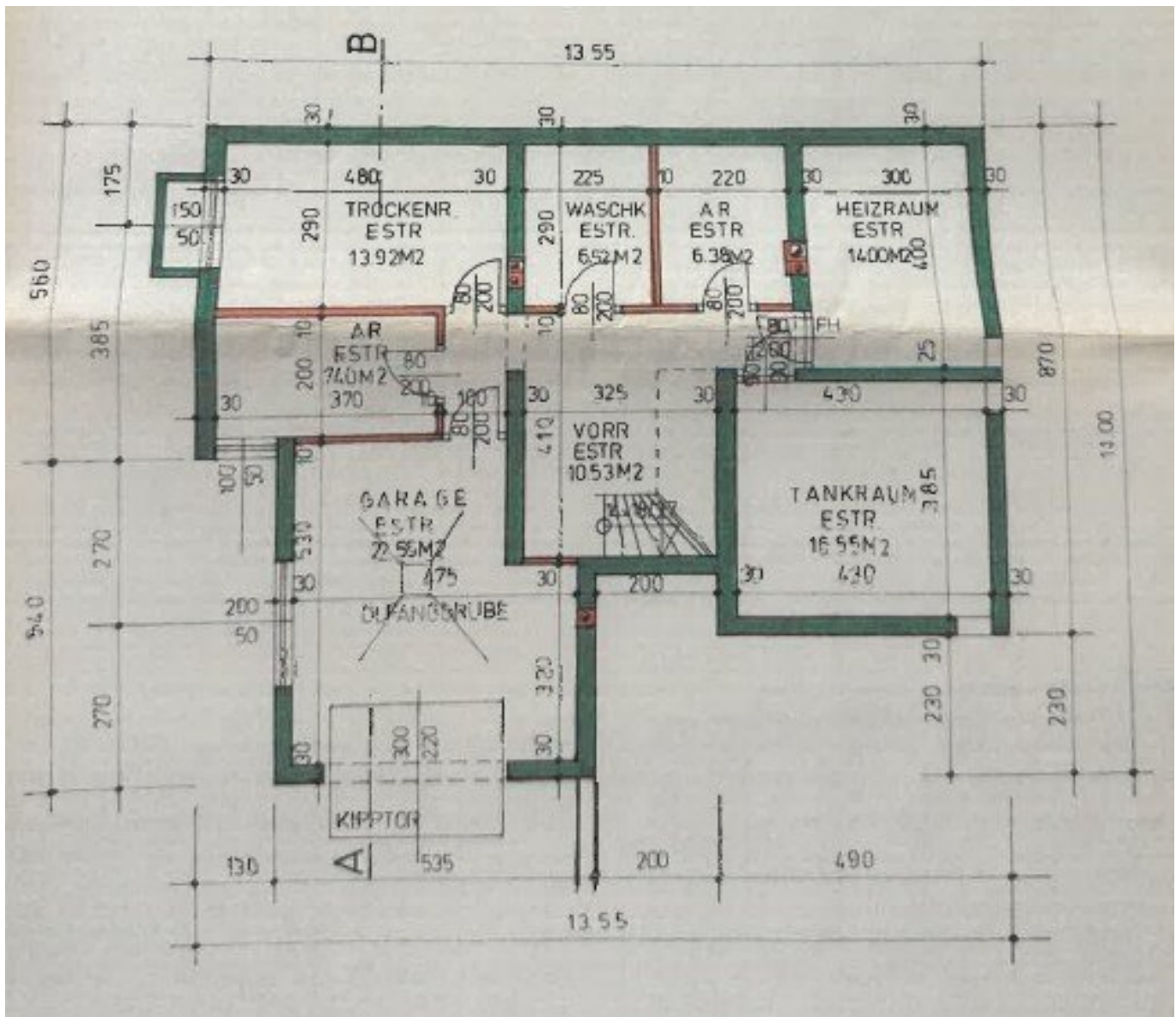


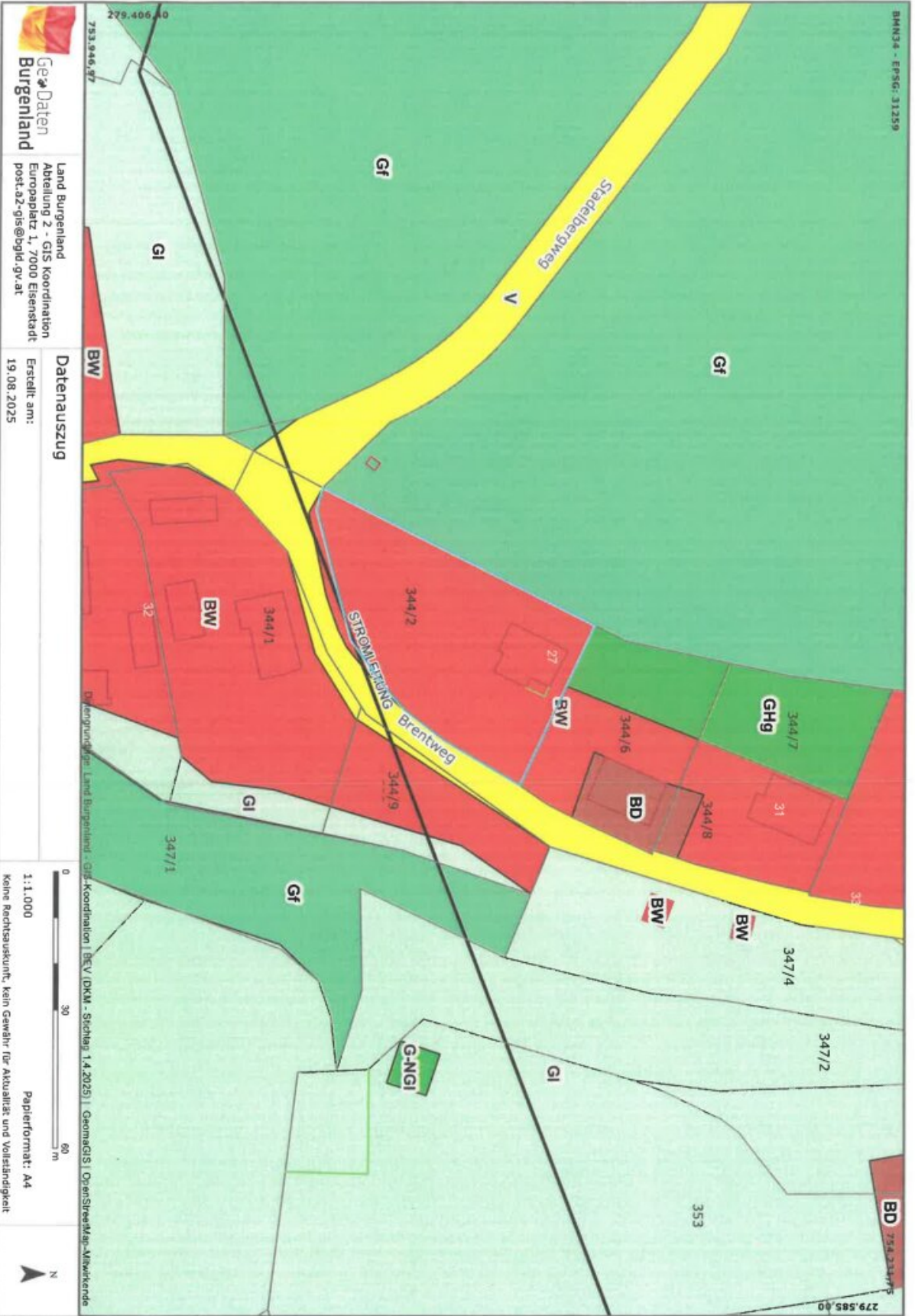












Land Burgenland
 Abteilung 2 - GIS Koordination
 Europaplatz 1, 7000 Eisenstadt
 post-a2-gis@bgl.gv.at

Datenauszug
 Erstellt am:
 19.08.2025

0 30 60 m
 1:1.000
 Papierformat: A4
 keine Rechtsankunft, kein Gewähr für Aktualität und Vollständigkeit



Datengrundlage: Land Burgenland - GIS-Koordination | BEV (DKM - Stichjahr 1.4.2025) | GeomGIS | OpenStreetMap-Mitwirkende

BMKU - EPSG: 31259

BD 754.23475

Objektbeschreibung

GRUNDSTÜCKSGRÖSSE: 900 m²

WOHNFLÄCHE: ca. 100 m² + Mansarde

ERDGESCHOSS: großer Vorraum, schöne Küche mit Essplatz, Balkon und Wohnbereich, Schlafzimmer, Kinderzimmer, Bad, WC;

MANSARDE: 3 Dachbodenzimmer – nicht eingereicht

KELLER: Vollkeller mit Garage, Werkstatt, Heizraum, etc,

HEIZUNG: Zentralheizung für Öl und feste Brennstoffe

HWB: 304,2 kwh/m²a **fGEE:** 4,67

ANSCHLÜSSE: Wasser, Strom, Kanal;

KAUFPREIS: € 249.000,--

Der Vermittler ist als Doppelmakler tätig.

Infrastruktur / Entfernungen

Gesundheit

Arzt <7.250m

Apotheke <6.750m

Kinder & Schulen

Schule <1.000m

Kindergarten <7.250m

Universität <8.500m

Nahversorgung

Supermarkt <6.500m

Bäckerei <6.500m

Sonstige

Bank <3.500m

Geldautomat <3.500m

Post <1.000m

Polizei <7.250m

Verkehr

Bus <750m

Autobahnanschluss <1.500m

Bahnhof <7.750m

Angaben Entfernung Luftlinie / Quelle: OpenStreetMap