

## **Gemütliche Drei Zimmer Wohnung im Zentrum von Krems**



**Objektnummer: 5908/1599**

**Eine Immobilie von ABRA IC GmbH**

## Zahlen, Daten, Fakten

Adresse	Undstraße 1
Art:	Wohnung - Etage
Land:	Österreich
PLZ/Ort:	3500 Krems an der Donau
Baujahr:	1924
Zustand:	Gepflegt
Alter:	Altbau
Wohnfläche:	51,53 m <sup>2</sup>
Nutzfläche:	51,53 m <sup>2</sup>
Zimmer:	3
Bäder:	1
WC:	1
Keller:	2,00 m <sup>2</sup>
Heizwärmebedarf:	F 199,40 kWh / m <sup>2</sup> * a
Gesamtenergieeffizienzfaktor:	E 2,80
Gesamtmiete	749,00 €
Kaltmiete (netto)	526,32 €
Kaltmiete	680,91 €
Betriebskosten:	154,59 €
USt.:	68,09 €
Provisionsangabe:	

Gemäß Erstauftraggeberprinzip bezahlt der Abgeber die Provision.

## Ihr Ansprechpartner



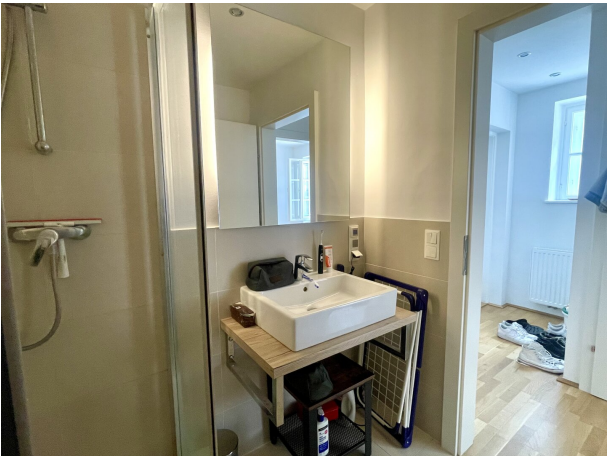
Paul Stadler





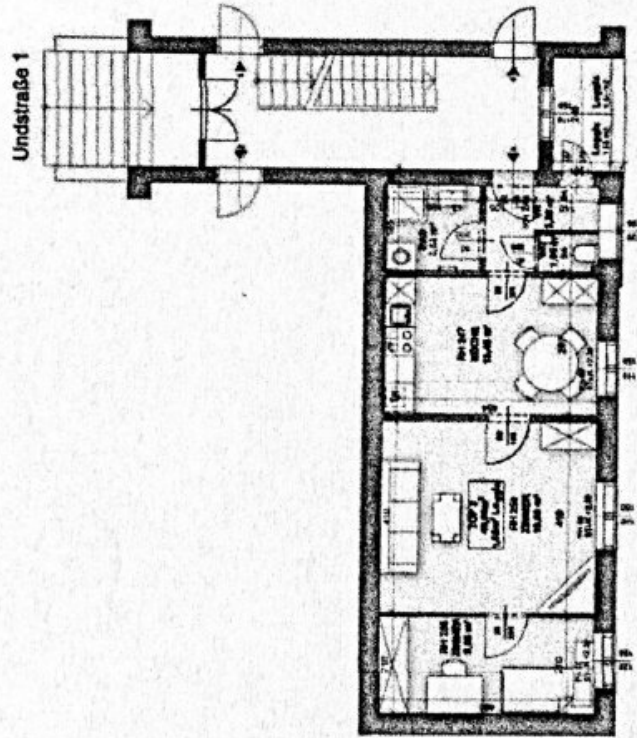








ERDGESCHOSS



Plan nicht maßstabgetreu

**JP**

**JP IMMOBILIEN**

1000 WIEN, LEONHARDSTRASSE 10/101 TEL. +43 (0)664 20 20 21

3500 KREMS  
TOP 3  
12.02.2020

UNDSTRASSE 1  
ENTWURF C  
M 1:100

Achtung:  
Loggia Aufteilung muss  
noch geklärt werden



## Objektbeschreibung

Die Wohnung verfügt über drei Zimmer, eine moderne offene Einbauküche, ein Bad mit Dusche und ein extra WC. Sie wird unmöbliert vermietet.

Die Wohnung liegt im Erdgeschoß Hochparterre.

Das Art Deco Gebäude verfügt über einen großen Innenhof mit Altbaumbestand. Die Nähe zu den verschiedenen Unis macht diese Lage besonders beliebt bei Studenten. Das Zentrum der Kremser Altstadt ist einen Katzensprung entfernt.

Für einen Besichtigungstermin und weitere Fragen stehe ich Ihnen gerne zu Verfügung. Die Wohnung ist ab sofort zu mieten.

Wir weisen darauf hin, dass zwischen dem Vermittler und dem zu vermittelnden Dritten ein familiäres oder wirtschaftliches Naheverhältnis besteht.

Der Immobilienmakler erklärt, dass er – entgegen dem in der Immobilienwirtschaft üblichen Geschäftsgebrauch des Doppelmaklers – einseitig nur für den Vermieter tätig ist.

### Infrastruktur / Entfernungen

#### **Gesundheit**

Arzt <175m

Apotheke <800m

Klinik <525m

Krankenhaus <1.825m

#### **Kinder & Schulen**

Schule <475m

Kindergarten <325m

Universität <275m

Höhere Schule <325m

#### **Nahversorgung**

Supermarkt <300m

Bäckerei <150m

Einkaufszentrum <2.425m

**Sonstige**

Geldautomat <625m

Bank <625m

Post <800m

Polizei <775m

**Verkehr**

Bus <150m

Autobahnanschluss <2.475m

Bahnhof <425m

Flughafen <5.425m

Angaben Entfernung Luftlinie / Quelle: OpenStreetMap