

Modernes Familiendomizil in Top Lage



Objektnummer: 5044

Eine Immobilie von Landaa Immobilienverwertung GmbH

Zahlen, Daten, Fakten

Art:	Haus - Einfamilienhaus
Land:	Österreich
PLZ/Ort:	3400 Klosterneuburg
Baujahr:	2020
Zustand:	Gepflegt
Alter:	Neubau
Wohnfläche:	204,82 m²
Zimmer:	6
Bäder:	2
WC:	4
Heizwärmebedarf:	B 35,92 kWh / m² * a
Gesamtenergieeffizienzfaktor:	B 0,96
Kaufpreis:	1.780.000,00 €

Ihr Ansprechpartner



Alexandra Samarskaya, MSc

LANDAA Immobilien GmbH
Wohllebengasse 19 / 18
1040 Wien

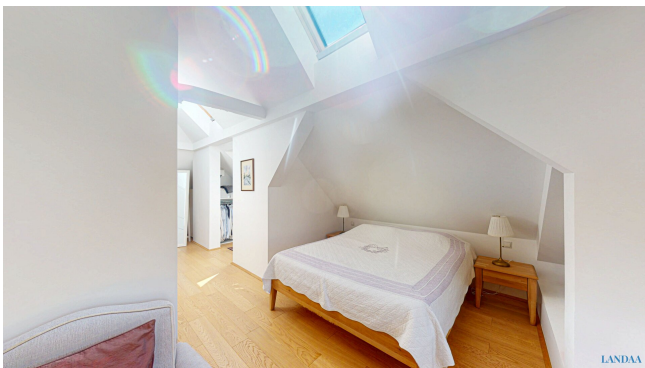
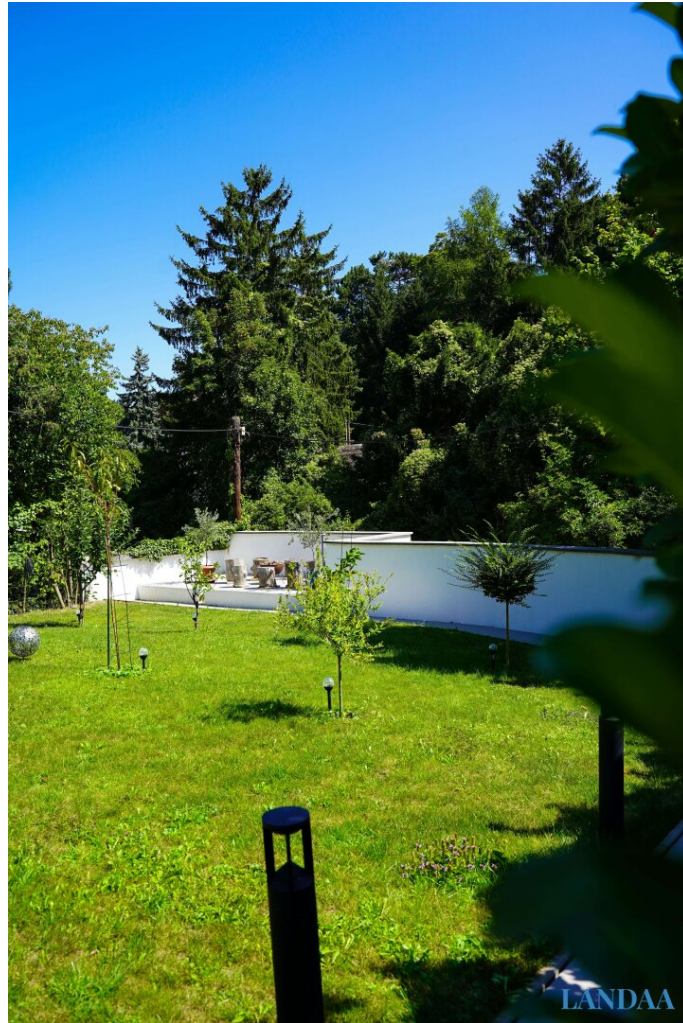
T +43 1 890 90 41
H +43 (0) 664 304 16 07

Gerne stehe ich Ihnen für weitere Informationen oder einen Besichtigungstermin zur Verfügung.









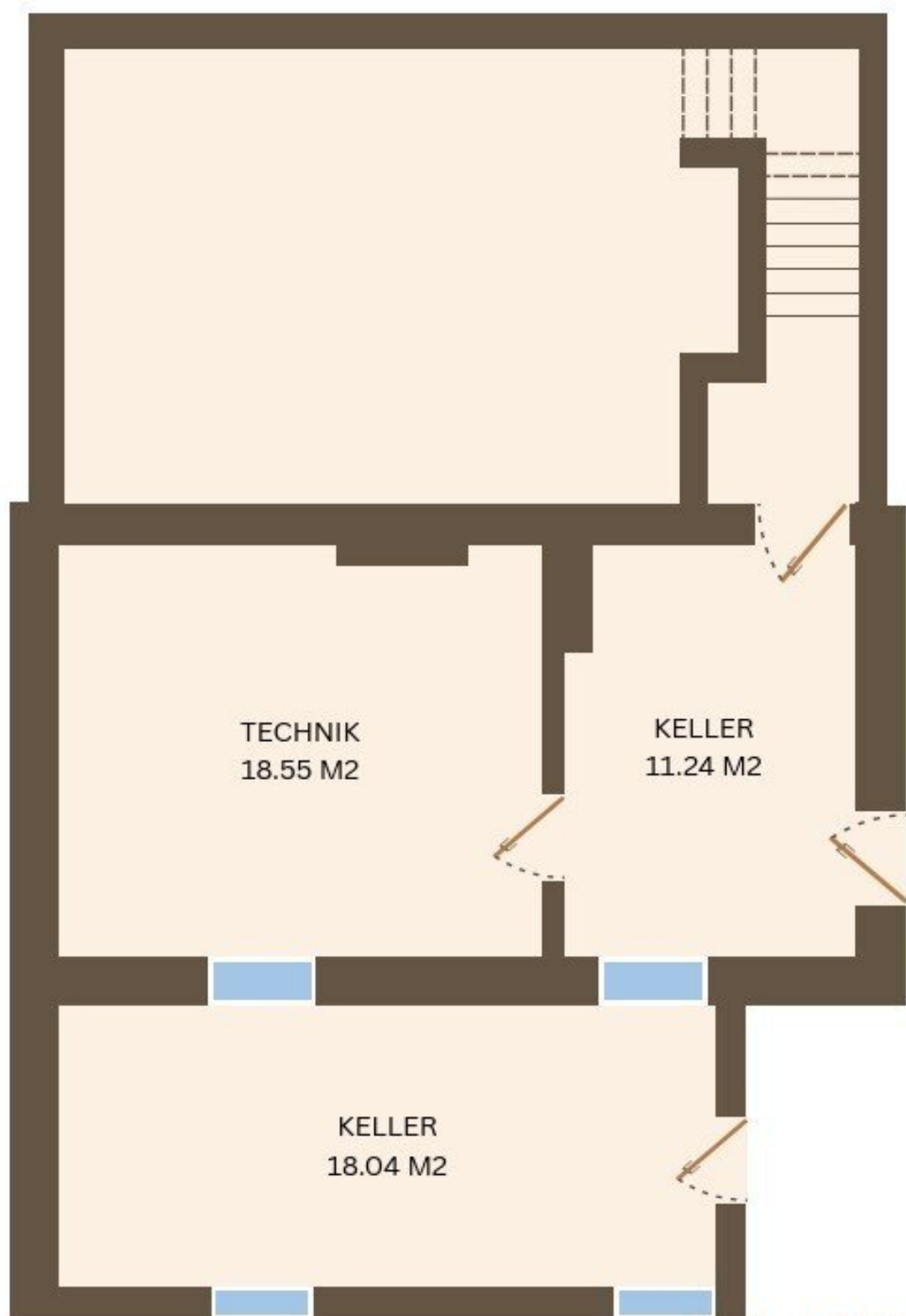




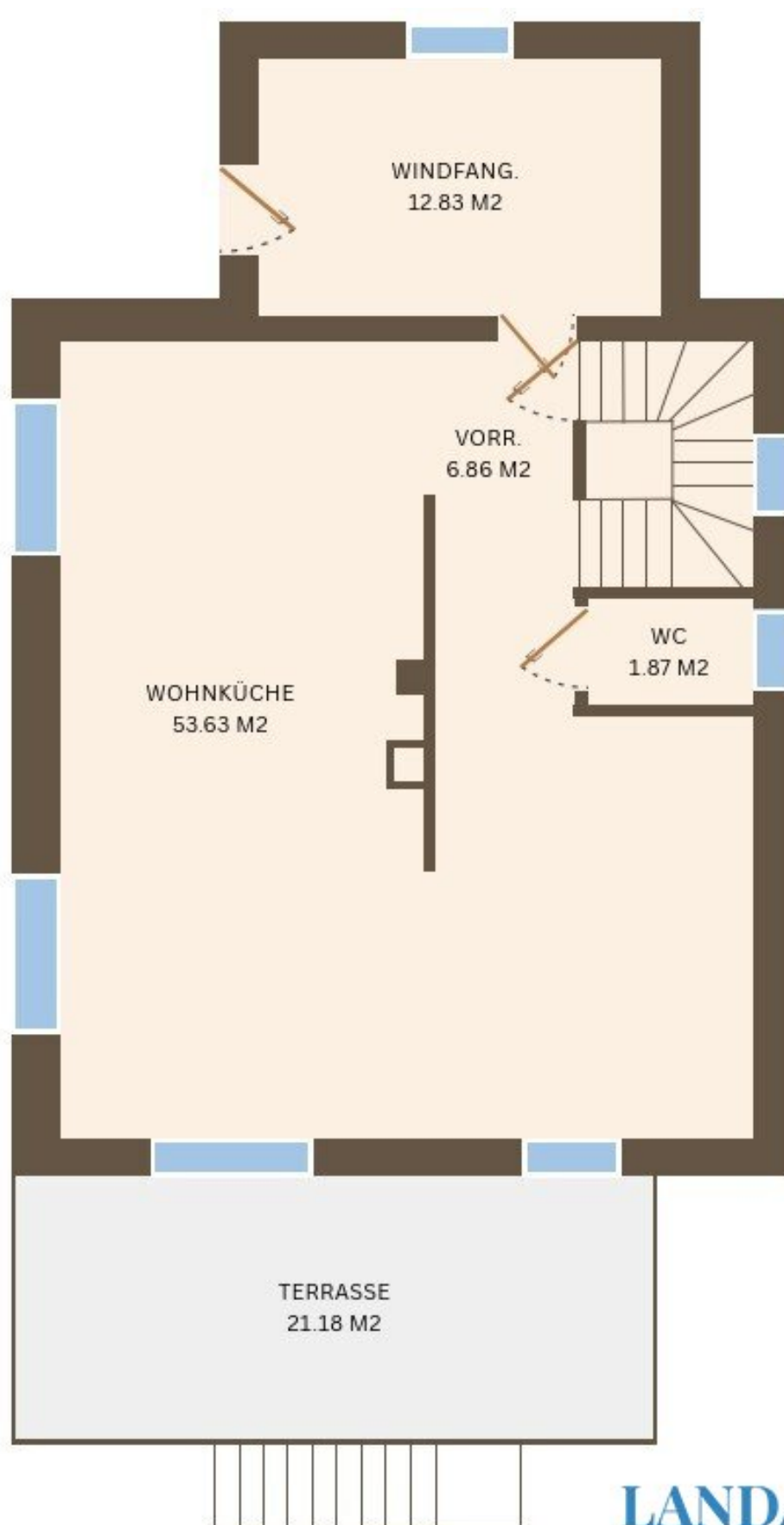




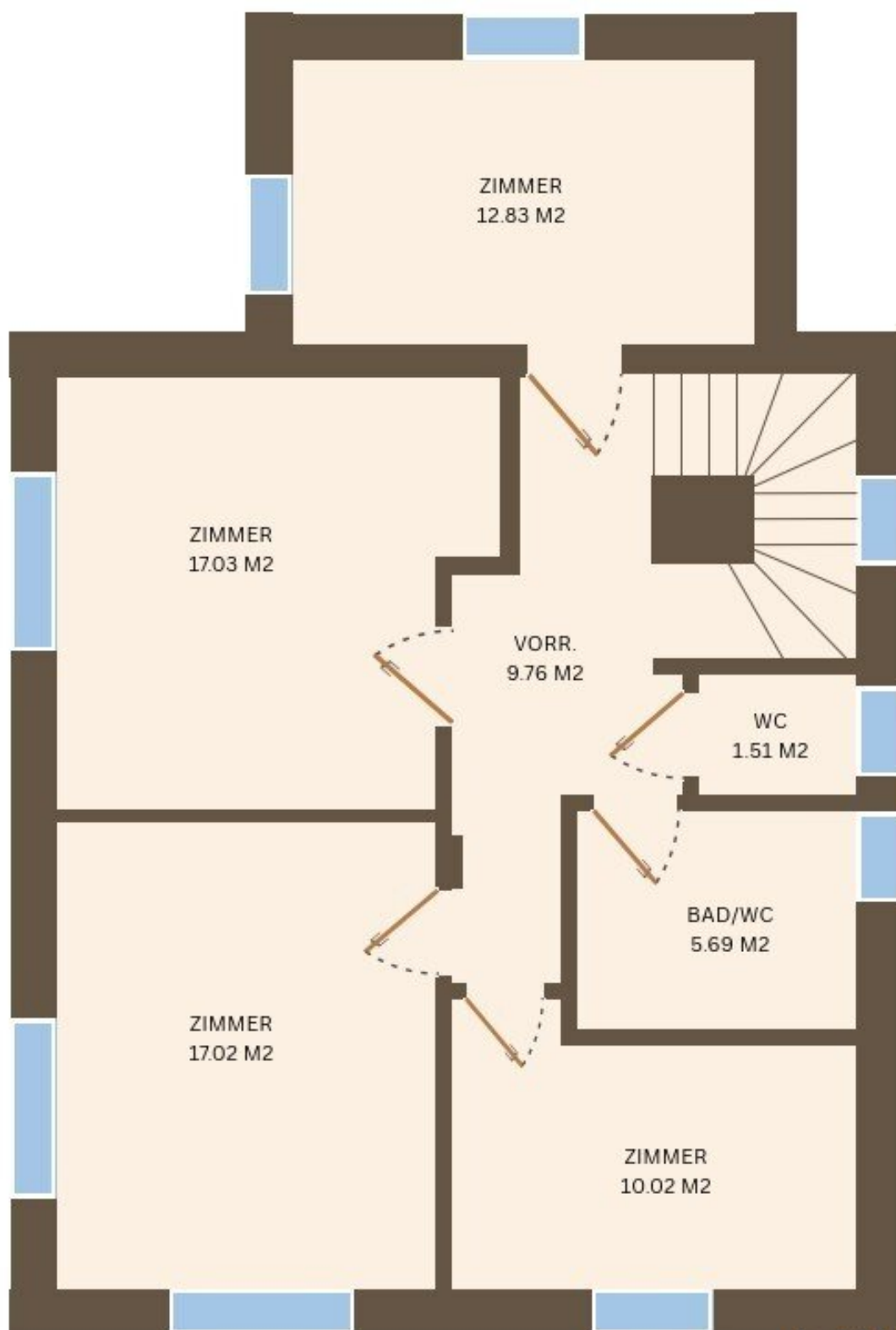




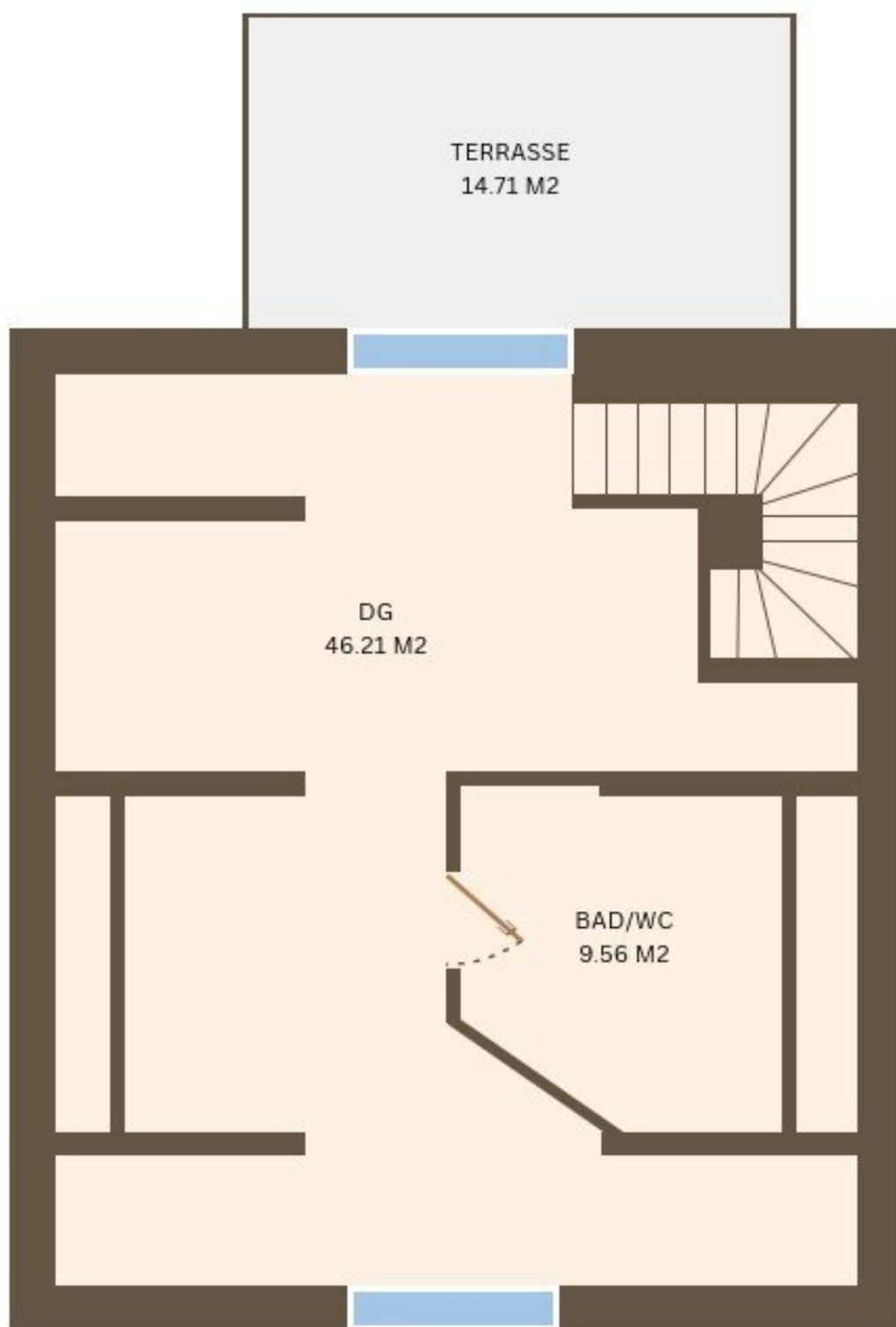
LANDAA



LANDAA



LANDAA



LANDAA

Objektbeschreibung

Zum Verkauf gelangt ein modernes Einfamilienhaus in Toplage Klosterneuburgs, erbaut 2020 und in exzellentem Zustand. Auf ca. 185 m² Wohnfläche plus ca. 70 m² Keller erwarten Sie vier Schlafzimmer, zwei Tageslicht-Bäder, vier WCs sowie eine elegante, moderne Küche. Hochwertige Ausstattung mit Vollholzparkett, Fußbodenheizung, Klimaanlage, Luftwärmepumpe, indirekter Beleuchtung und Kamin garantiert höchsten Wohnkomfort. Zwei Terrassen, ein sonniger Garten mit 631 m² und herrlichem Grünblick bieten viel Platz zum Genießen – ein Pool kann jederzeit nachträglich errichtet werden. Einzugsbereit, modern und stilvoll – eine seltene Gelegenheit in begehrter Lage!

Wir laden Sie herzlich ein, die Immobilie bei einem persönlichen Termin mit uns zu entdecken.

Wir weisen darauf hin, dass zwischen dem Vermittler und dem zu vermittelnden Dritten ein familiäres oder wirtschaftliches Naheverhältnis besteht.

Der Vermittler ist als Doppelmakler tätig.

Infrastruktur / Entfernungen

Gesundheit

Arzt <1.000m
Apotheke <1.500m
Klinik <4.500m
Krankenhaus <2.500m

Kinder & Schulen

Schule <1.000m
Kindergarten <1.000m
Universität <2.000m
Höhere Schule <5.000m

Nahversorgung

Supermarkt <1.000m
Bäckerei <1.000m
Einkaufszentrum <4.000m

Sonstige

Bank <1.000m
Geldautomat <1.000m
Post <1.500m

Polizei <2.000m

Verkehr

Bus <500m

Straßenbahn <4.000m

U-Bahn <5.500m

Bahnhof <1.500m

Autobahnanschluss <3.000m

Angaben Entfernung Luftlinie / Quelle: OpenStreetMap