

Fantastic Lake View - Luxuriöses Seepenthouse in Reifnitz am Wörthersee



Ansicht Pool

Objektnummer: 905/03544
Eine Immobilie von ATV Immobilien

Zahlen, Daten, Fakten

Art:	Wohnung
Land:	Österreich
PLZ/Ort:	9081 Reifnitz
Baujahr:	2025
Wohnfläche:	77,69 m²
Zimmer:	3
Bäder:	1
WC:	2
Heizwärmebedarf:	B 36,00 kWh / m² * a
Gesamtenergieeffizienzfaktor:	A 0,77
Kaufpreis:	1.073.925,00 €

Ihr Ansprechpartner



Mag. Alexander Alfred Tischler

ATV Immobilien GmbH

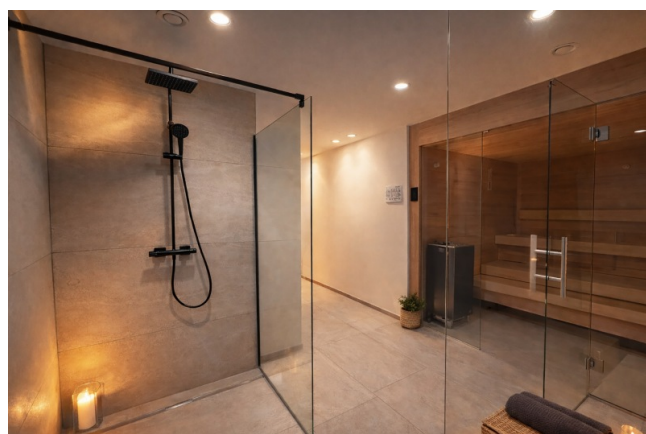
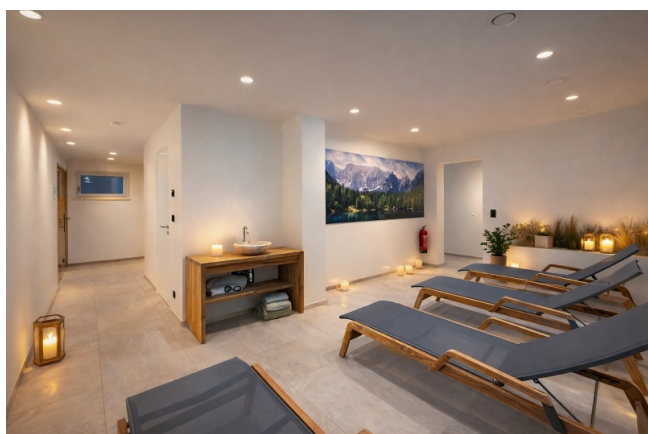
T 04248-3002

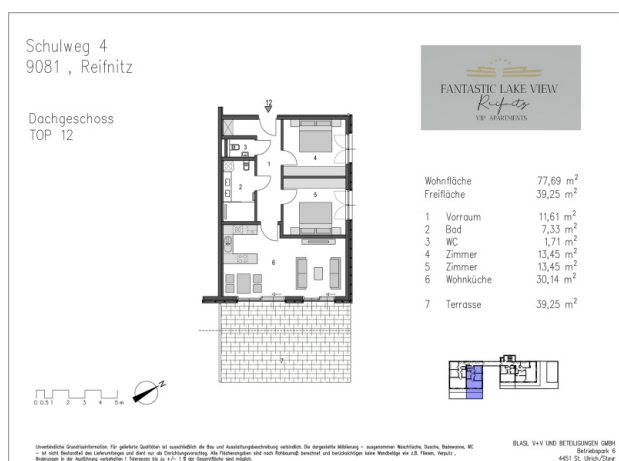
H +43 676-6074134

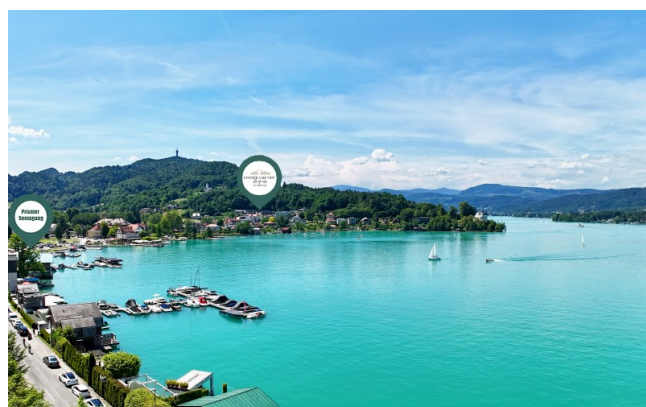
F 04248-3002 - 2

Gerne stehe ich Ihnen für weitere Informationen oder einen Besichtigungstermin zur Verfügung.











Objektbeschreibung

Willkommen in Ihrem neuen Zuhause am Wasser!

Unsere VIP Apartments in Reifnitz bieten Ihnen nicht nur luxuriösen Wohnkomfort, sondern auch eine traumhafte Lage mit unvergleichlichem Blick über den Wörthersee, privatem Seezugang und zahlreichen Möglichkeiten zur Freizeitgestaltung.

Reifnitz, idyllisch am Südufer des Wörthersees gelegen, gilt als wahres Juwel Kärntens. Eingebettet in sanfte Hügel und umgeben von kristallklarem Wasser vereint der Ort unberührte Natur, entspanntes Lebensgefühl und eine hervorragende Infrastruktur. Von der Seeblick-Wohnanlage erreichen Sie in wenigen Gehminuten ausgezeichnete Restaurants, charmante Cafés, vielfältige Einkaufsmöglichkeiten sowie das beliebte Strandbad Reifnitz. Ein weiteres Highlight befindet sich direkt hinter der Wohnanlage: das renommierte Reitsportzentrum Reifnitz.

Das Projekt wurde bereits fertiggestellt und kann sofort bezogen werden.

Ihre Highlights im Überblick:

- Hochwertigste Bauausführung (Photovoltaikanlage, Erdwärme/Tiefenbohrung, Holz-/Alu-Fenster u. v. m.)
- Spektakulärer Seeblick
- Infinity-Pool
- Exklusiver SPA-Bereich
- Privater Seezugang
- Tiefgarage
- KNX
- Wohnraumlüftung
- Wandkühlung/Wandheizung
- Erstklassige Seerestaurants bequem zu Fuß erreichbar

Infrastruktur & Lage:



Ganzjahresnutzen - 12 Monate Premium-Lifestyle

Sommer: Schwimmen, Bootfahren, Wassersport, Radwege, Natur-und Erholung direkt vor der Haustüre

Winter: Nahegelegene Skigebiete, Berge und Thermen

12 Monate im Jahr ein exklusiver Rückzugsort für Erholung, Natur, Sport & Lifestyle

15 Min. nach Klagenfurt am Wörthersee

15 Min. nach Velden am Wörthersee

30 Min. nach Villach

5 Min. zum Keutschacher See

10 Min. zum Pyramidenkogel

Website:

<https://www.fantastic-lake-view.at/>

Bei ernsthaftem Interesse freuen wir uns über Ihren Anruf und hoffen, Sie bald bei einer persönlichen Besichtigung vor Ort kennenzulernen.

Ihr ATV-Immobilien Team

+43 4248 3002

office@atv-immobilien.at



Österreichs beste Makler/innen

Qualität – Sicherheit – Kompetenz

Mehr als 60 Immobilienkanzleien an über 80 Standorten und über 400 Mitarbeiter/Innen machen den Immobilienring Österreich zu Österreich größtem, freien Makler-Netzwerk. Die Mitglieder zählen zu den führenden Immobilien-Experten.

- Sicherheit einer seriösen Kanzlei und umfassender Service
- Transparente Geschäftsanbahnung und –abwicklung
- Über 5.000 Liegenschaften in verschiedenen Preisklassen

Immobilienring Österreich Makler sind Spezialisten bei Vermietung und Verkauf von Wohn- und Gewerbeimmobilien, Grundstücken sowie Investmentobjekten. Sie bieten Ihnen höchste Beratungsqualität, profundes Know-How und langjährige Erfahrung.