

**Traumhaftes Grundstück im Grünen in Zwischenwasser  
mit ca. 550m<sup>2</sup> Grundstücksfläche!**



**Objektnummer: 7763/293**

**Eine Immobilie von SIMA Immobilien GmbH**

## Zahlen, Daten, Fakten

Adresse	Buchebrunnen
Art:	Grundstück
Land:	Österreich
PLZ/Ort:	6835 Zwischenwasser
Nutzfläche:	380,00 m <sup>2</sup>
Kaufpreis:	225.000,00 €
Provisionsangabe:	

3% des Kaufpreises zzgl. 20% USt.

## Ihr Ansprechpartner

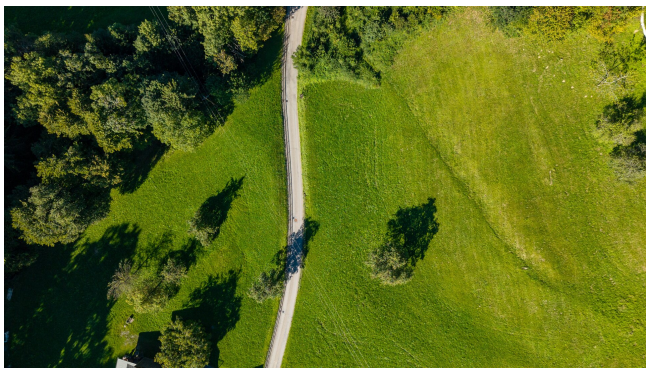


### Alisa Klemens

SIMA Immobilien GmbH  
Lindauer Straße 13/2  
6911 Lochau

H +43 676 7707012

Gerne stehe ich Ihnen für weitere Informationen oder einen Besichtigungstermin zur Verfügung.







## Objektbeschreibung

Willkommen in Ihrem zukünftigen Zuhause in der malerischen Gemeinde Zwischenwasser!

Hier bieten wir Ihnen ein traumhaftes Grundstück mit 553 m<sup>2</sup> zu einem attraktiven Kaufpreis. Diese einmalige Gelegenheit ermöglicht es Ihnen, Ihre individuellen Wohnträume zu verwirklichen und ein Zuhause zu schaffen, das ganz auf Ihre Bedürfnisse zugeschnitten ist.

Das Grundstück besticht durch seine ruhige Lage und die hervorragende Anbindung an den öffentlichen Verkehr. Mit einer nahegelegenen Bushaltestelle erreichen Sie bequem die umliegenden Städte und Gemeinden, sodass Sie sowohl die Vorzüge der Natur als auch die Annehmlichkeiten des urbanen Lebens in vollen Zügen genießen können.

Familienfreundlichkeit wird hier großgeschrieben! In unmittelbarer Nähe finden Sie eine Schule und einen Kindergarten, die sowohl eine hervorragende Bildung als auch eine liebevolle Betreuung für Ihre Kinder bieten. So können Sie sicher sein, dass Ihre Kleinen in einer sicheren und fördernden Umgebung aufwachsen.

Die Umgebung von Zwischenwasser beeindruckt mit ihrer idyllischen Landschaft und der Nähe zu zahlreichen Freizeitmöglichkeiten. Ob Wandern, Radfahren oder einfach nur die Natur genießen – hier kommt jeder auf seine Kosten. Die atemberaubende Kulisse der Vorarlberger Alpen ist nur einen Katzensprung entfernt und lädt zu unvergesslichen Ausflügen ein.

Nutzen Sie die Chance, in dieser charmanten Gemeinde Fuß zu fassen und gestalten Sie Ihren Wohnraum auf diesem vielseitigen Grundstück. Ob Einfamilienhaus, Doppelhaushälfte oder vielleicht ein modernes Mehrfamilienhaus – hier sind Ihrer Kreativität keine Grenzen gesetzt!

Zögern Sie nicht, uns für weitere Informationen oder einen Besichtigungstermin zu kontaktieren.

Hinweise: Dieses Exposé dient zur Vorabinformation. Alle Angaben nach bestem Wissen und Gewissen, jedoch ohne Gewähr. Tippfehler, Irrtum und Zwischenverkauf vorbehalten. Die Grundrisse dienen lediglich zur Darstellung der Raumaufteilung.

Der Vermittler ist als Doppelmakler tätig.

### Infrastruktur / Entfernungen

#### **Gesundheit**

Arzt <1.500m

Apotheke <2.000m

Krankenhaus <3.500m

**Kinder & Schulen**

Schule <1.000m

Kindergarten <1.000m

Höhere Schule <6.000m

Universität <8.250m

**Nahversorgung**

Supermarkt <1.750m

Bäckerei <2.000m

Einkaufszentrum <3.250m

**Sonstige**

Bank <1.750m

Geldautomat <1.750m

Post <3.250m

Polizei <2.000m

**Verkehr**

Bus <1.000m

Bahnhof <3.500m

Autobahnanschluss <4.000m

Angaben Entfernung Luftlinie / Quelle: OpenStreetMap