

charmante DG-Wohnung im hippen Stuwerviertel



Wohnbereich

Objektnummer: 10987

Eine Immobilie von Accenta Immobilien e.U.

Zahlen, Daten, Fakten

Adresse	Stuwerstraße 60
Art:	Wohnung
Land:	Österreich
PLZ/Ort:	1020 Wien
Baujahr:	2024
Zustand:	Neuwertig
Möbliert:	Voll
Alter:	Altbau
Wohnfläche:	47,92 m ²
Nutzfläche:	47,92 m ²
Gesamtfläche:	47,92 m ²
Zimmer:	2
Bäder:	1
WC:	1
Heizwärmebedarf:	A 20,20 kWh / m ² * a
Gesamtenergieeffizienzfaktor:	A+ 0,61
Kaufpreis:	476.000,00 €
Provisionsangabe:	

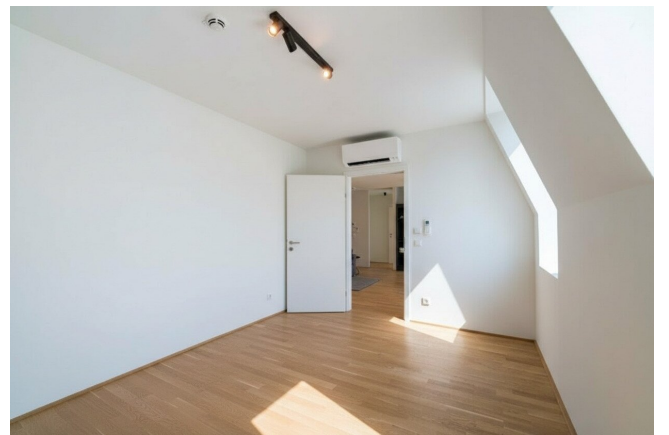
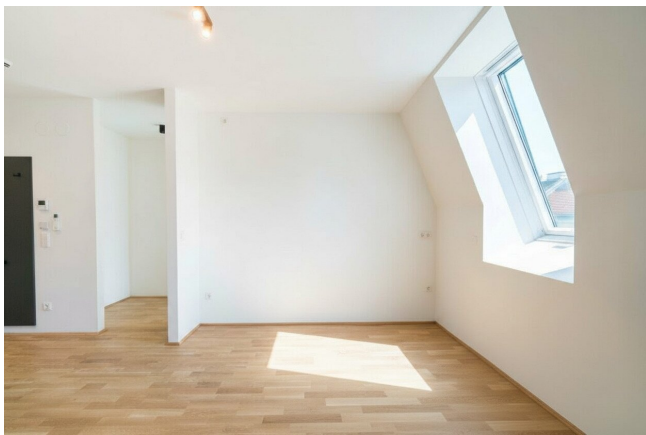
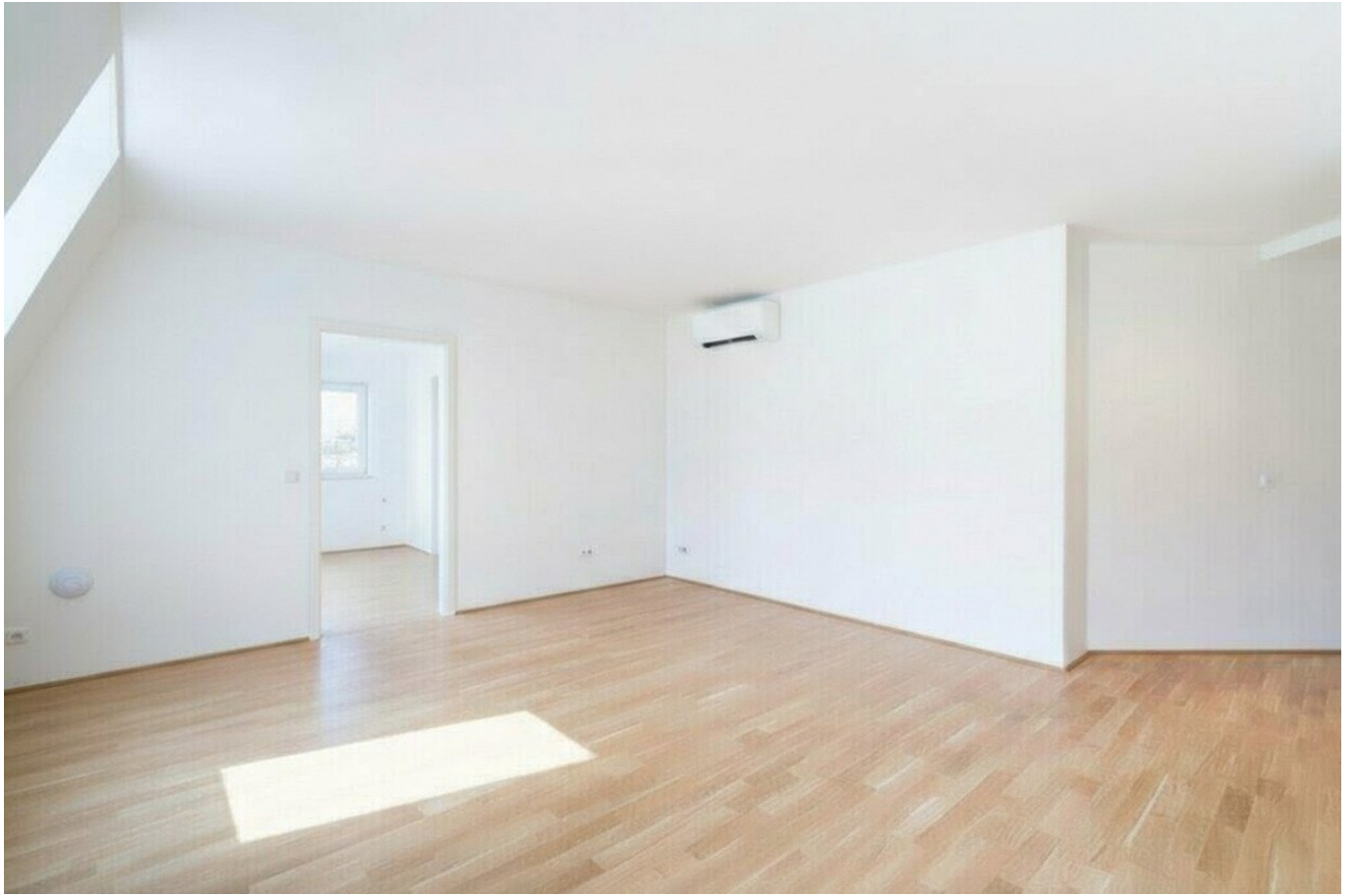
3% des Kaufpreises zzgl. 20% USt.

Ihr Ansprechpartner

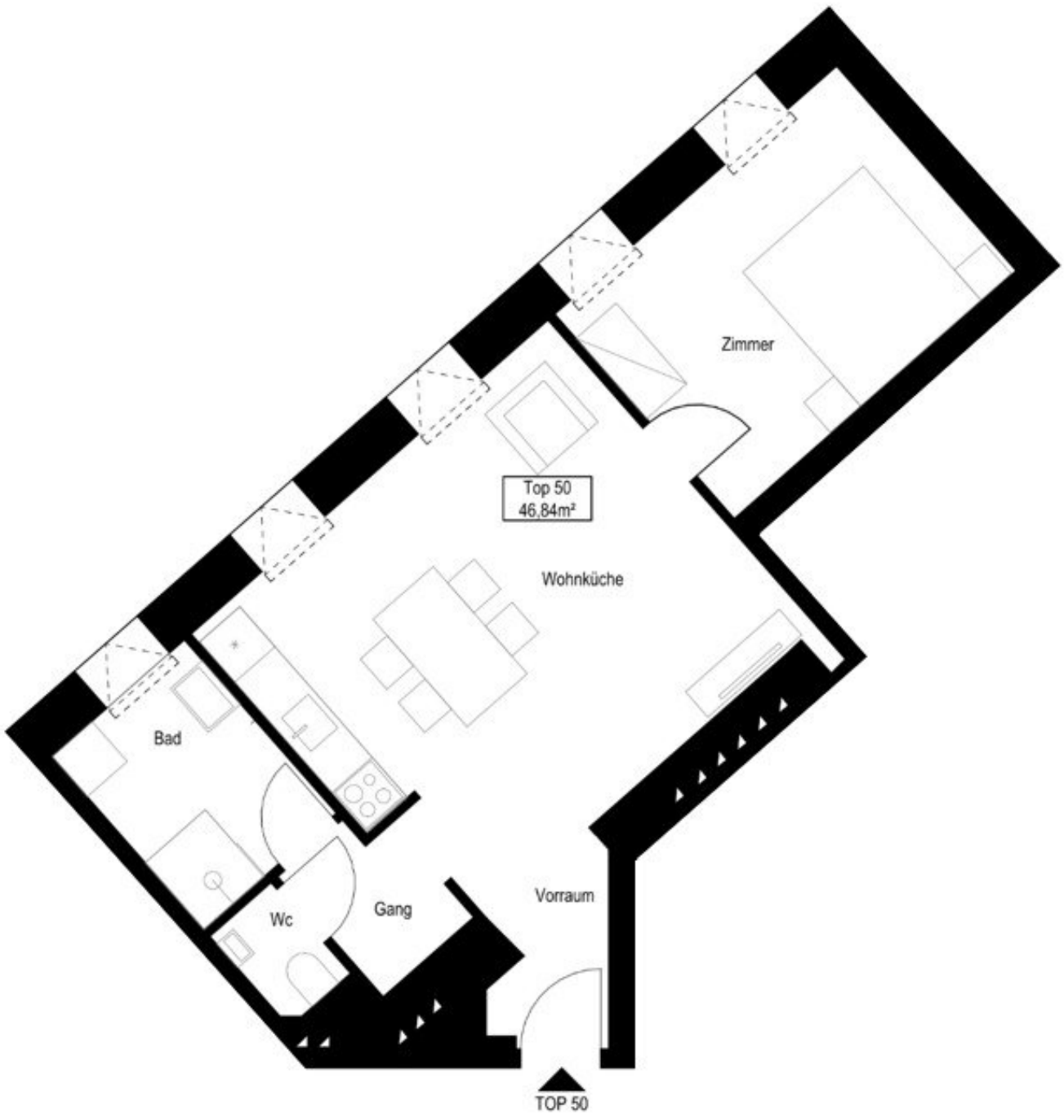


Martina Schütz

Accenta Immobilien e.U.
Georg-Sigl-Gasse 1/3







Objektbeschreibung

Das Projekt - Stuwertstraße 60

Im beliebten Stuwerviertel, in ruhiger Lage und mit direkter Nähe zur U2-Station Messe-Prater, befindet sich ein aufwendig revitalisiertes und aufgestocktes Wohnhaus, das den Charme historischer Architektur mit modernem Wohnkomfort vereint. Das Gebäude wurde vollständig saniert und um zwei Dachgeschosse mit neun hochwertigen, traumhaften Dachgeschosswohnungen, erweitert.

Folgende Wohnungen sind verfügbar: www.accenta-immo.at/Stuwer60-ETW

Diese gut geschnittene **2-Zimmer-Wohnung** befindet sich im **1. Dachgeschoss** und überzeugt durch ihr **helle Räume und modernen Flair**.

Die Wohnung eignet sich ideal für **Paare oder Singles**, die Wert auf ein **komfortables Zuhause** legen.

Der **geräumige Wohnbereich** besticht durch eine **offene Küche** und **große Fenster**, die für viel **Helligkeit** und eine **freundliche Atmosphäre** sorgen.

Angrenzend befindet sich das **gemütliche Schlafzimmer**. Abgerundet wird das Angebot durch ein **geräumiges, modernes Badezimmer**, sowie ein **separates WC**.

Die Wohnung verfügt über eine **moderne Fußbodenheizung** und ist zusätzlich mit einer **Klimaanlage** ausgestattet, die für ein **angenehmes Raumklima** sorgt.

Lage und Umgebung:

Die Wohnung befindet sich in **zentraler Lage des Stuwerviertels**, nur wenige Schritte von der **U-Bahn-Linie U2 (Station Messe-Prater)** und dem **Praterstern** entfernt – eine hervorragende Anbindung an das öffentliche Verkehrsnetz ist somit garantiert.

Zahlreiche **Einkaufsmöglichkeiten, Restaurants und Lokale** sind bequem zu Fuß erreichbar. Trotz der urbanen Umgebung liegt die Wohnung in unmittelbarer Nähe mehrerer großer **Naherholungsgebiete**: die **Donau**, der **Donaukanal** und der weitläufige **Wiener Prater** mit seinen beliebten Fahrgeschäften und den **Praterauen** bieten vielfältige Möglichkeiten für Sport, Erholung und Freizeit.

Rechtliche Hinweise

Bilder, Visualisierungen und Pläne sind teilweise KI-generierte oder bearbeitet. Alle gezeigten Möbel und Einrichtungsgegenstände sind nicht im Kaufpreis inkludiert, können aber auf

Anfrage mitgekauft werden. Alle Angaben beruhen auf Informationen des Verkäufers.

Noch nichts gefunden? Wir informieren Sie über geeignete Immobilienangebote noch vor allen anderen.

Legen Sie jetzt Ihren individuellen Suchagenten unter folgendem Link an. Wir schicken Ihnen passende Immobilien exklusiv vorab zu.

[Suchagent anlegen](https://accenta-immobilien.service.immo/registrieren/de) - <https://accenta-immobilien.service.immo/registrieren/de>

Wir weisen darauf hin, dass zwischen dem Vermittler und dem zu vermittelnden Dritten ein familiäres oder wirtschaftliches Naheverhältnis besteht.

Der Vermittler ist als Doppelmakler tätig.

Sie wollen auch Ihre Immobilien Verkaufen oder Vermieten?

Accenta Immobilien - Ihr Partner für Immobilienvermittlung
www.accenta-immo.at

01/997 12 93

Infrastruktur / Entfernungen

Gesundheit

Arzt <125m

Apotheke <100m

Klinik <900m

Krankenhaus <1.900m

Kinder & Schulen

Schule <250m

Kindergarten <175m

Universität <300m

Höhere Schule <2.225m

Nahversorgung

Supermarkt <175m

Bäckerei <325m

Einkaufszentrum <1.550m

Sonstige

Geldautomat <325m
Bank <325m
Post <325m
Polizei <175m

Verkehr

Bus <75m
U-Bahn <150m
Straßenbahn <275m
Bahnhof <125m
Autobahnanschluss <1.325m

Angaben Entfernung Luftlinie / Quelle: OpenStreetMap