

Luxuriöses Chalet/Ferienhaus mit Panoramablick – Nähe Innerkrems & Katschberg



Objektnummer: 1697/1565

Eine Immobilie von Full House Immobilien

Zahlen, Daten, Fakten

Art:	Haus - Chalet
Land:	Österreich
PLZ/Ort:	9853 Gmünd
Baujahr:	2022
Zustand:	Erstbezug
Alter:	Neubau
Gesamtfläche:	240,33 m ²
Zimmer:	4
Bäder:	2
WC:	3
Balkone:	2
Terrassen:	2
Stellplätze:	2
Heizwärmebedarf:	C 49,40 kWh / m ² * a
Gesamtenergieeffizienzfaktor:	A+ 0,69
Kaufpreis:	918.000,00 €
Betriebskosten:	120,00 €
Provisionsangabe:	

3% des Kaufpreises zzgl. 20% USt.

Ihr Ansprechpartner



Michael Wagner

Full House Immobilien
Schloßbergweg 1



FULL HOUSE
IMMOBILIEN

Möchten Sie Ihre Immobilie
verkaufen?

-Bei uns sind Sie richtig.

IHR IMMOBILIENMAKLER
IN VILLACH

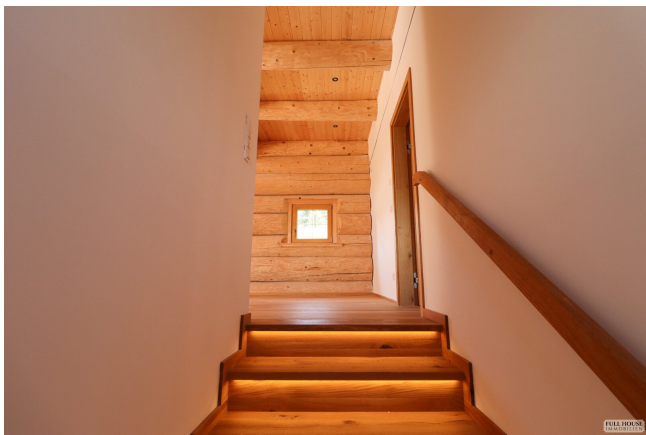


FULL HOUSE
IMMOBILIEN
+43 676 4217090



FULL HOUSE
IMMOBILIEN









FULL HOUSE
IMMOBILIEN



FULL HOUSE
IMMOBILIEN



FULL HOUSE
IMMOBILIEN









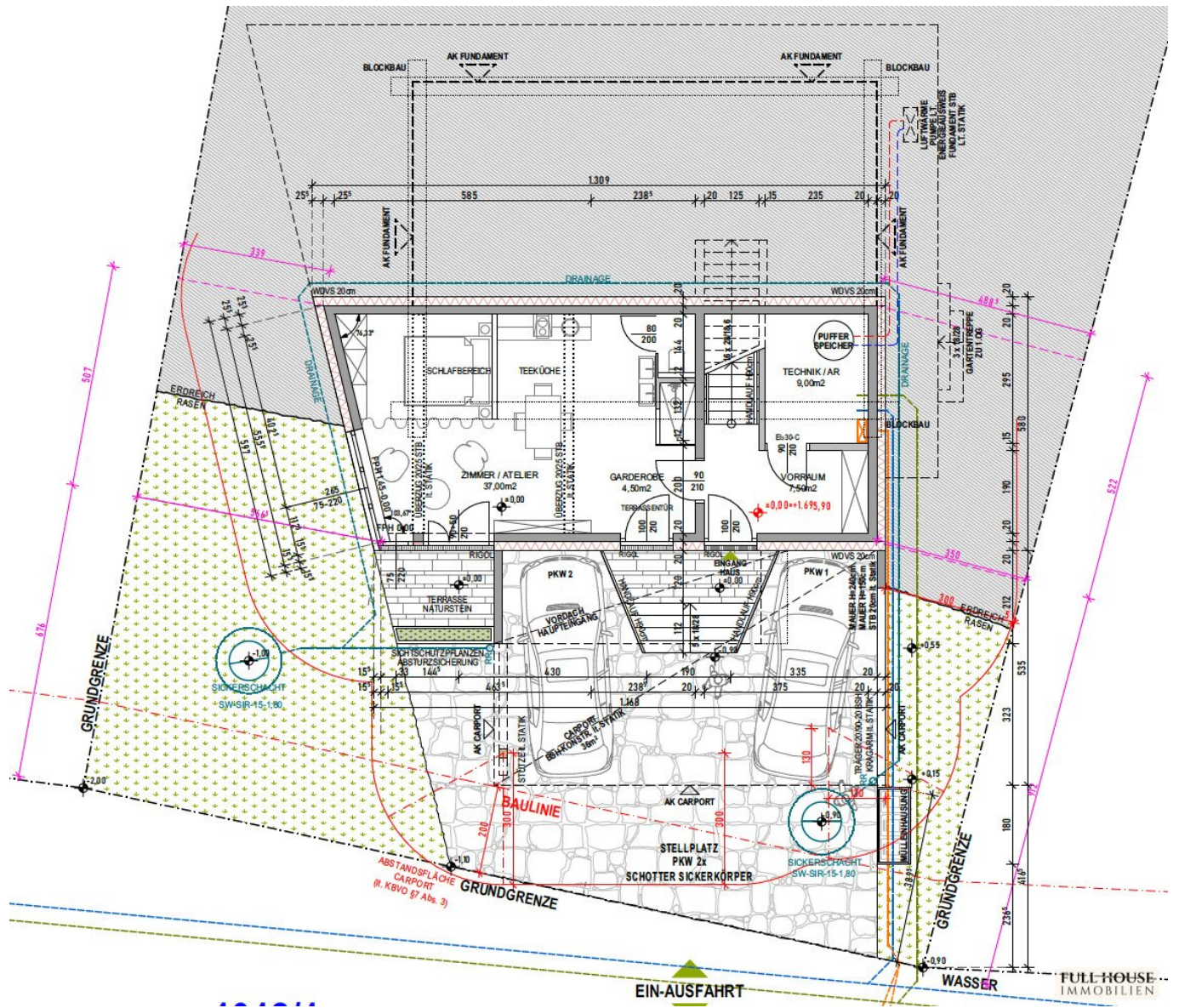












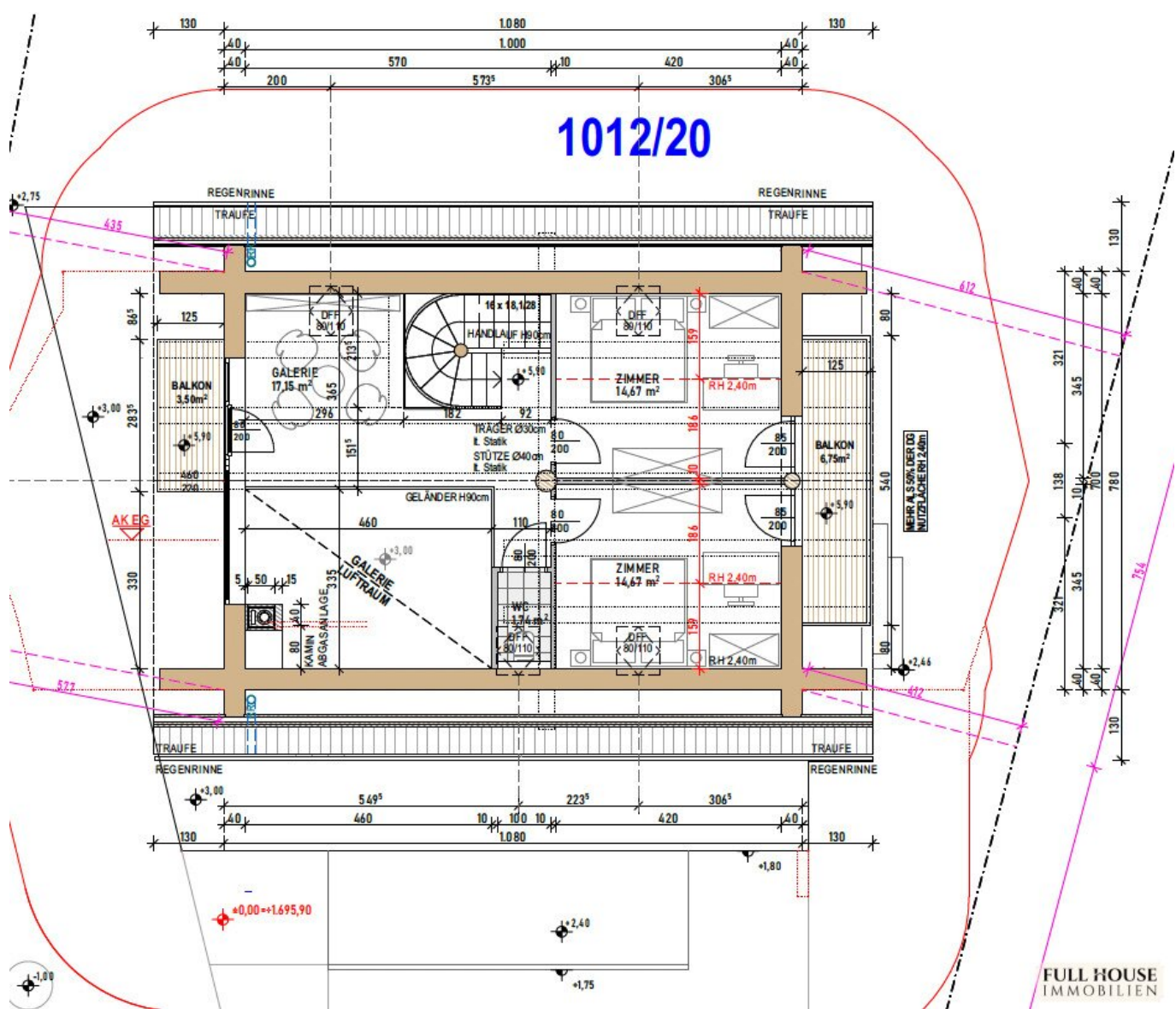
100m

EIN-AUSFAHRT

WASSER

FULL-HOUSE-IMMOBILIEN

1012/20





Objektbeschreibung

Luxuriöses Chalet/Ferienhaus mit Panoramablick – Nähe Innerkrems & Katschberg

Dieses außergewöhnliche Almchalet auf der Stubeck Sonnalm bei Gmünd verbindet den Charme eines traditionellen Holzhauses mit der Eleganz moderner Architektur. Im kanadischen Stil errichtet, präsentiert sich der Neubau in Erstbezug mit klaren Linien, natürlichen Materialien und einem Wohnambiente, das Wärme, Komfort und Hochwertigkeit vereint. Großzügige Raumhöhen von bis zu sechs Metern, helle Fensterfronten und weitläufige Sonnenterrassen schaffen eine Atmosphäre, die sofort beeindruckt und zum Entspannen einlädt.

Das Chalet selbst überzeugt durch durchdachte Details und eine Ausstattung, die keine Wünsche offen lässt. Eine hochwertige Einbauküche mit edler Steinplatte ist bereits integriert und lädt zum Kochen und Genießen ein. Für den privaten Rückzugsbereich befindet sich im Erdgeschoß ein Wellnessbereich welcher bereits mit Dusche und WC ausgestattet ist. Anschlüsse für eine Sauna sind vorbereitet, ebenso die Möglichkeit zur Installation einer Badewanne – perfekt, um einen persönlichen Wellnessbereich ganz nach eigenen Vorstellungen zu gestalten.

Die großzügigen Sonnenterrassen bieten ganztägig Sonne und eröffnen einen beeindruckenden Blick über die umliegende Bergwelt. Ob Frühstück im ersten Morgenlicht oder entspannte Abende mit Freunden – hier lassen sich besondere Momente in einzigartiger Umgebung erleben.

Mit seiner Kombination aus modernem Komfort, traditioneller Bauweise in unvergleichlicher Panoramalage ist diese Liegenschaft ein Rückzugsort der besonderen Art. Ein Ort, an dem Ruhe, Natur und hochwertiges Wohnen zusammenfinden – und der Ihnen Tag für Tag das Gefühl von Freiheit schenkt.

Widmung: Bauland - Dorfgebiet // Sonderwidmung - Freizeitwohnsitz

Noch nichts gefunden? Wir informieren Sie über geeignete Immobilienangebote noch vor allen anderen.

Legen Sie jetzt Ihren individuellen Suchagenten unter folgendem Link an. Wir schicken Ihnen passende Immobilien exklusiv vorab zu.

[Suchagent anlegen](https://full-house.service.immo/registrieren/de) - <https://full-house.service.immo/registrieren/de>

Wir weisen darauf hin, dass zwischen dem Vermittler und dem zu vermittelnden Dritten ein familiäres oder wirtschaftliches Naheverhältnis besteht.

Der Vermittler ist als Doppelmakler tätig.

? Möchten Sie eine Immobilie verkaufen? - Bei uns sind Sie richtig. ?

+43 676 4217090

Ihr Team der **Full House Immobilien**
Immobilienmakler Ihres Vertrauens

Infrastruktur / Entfernungen

Gesundheit

Arzt <6.500m

Apotheke <6.500m

Kinder & Schulen

Schule <3.000m

Kindergarten <3.000m

Nahversorgung

Supermarkt <4.000m

Bäckerei <3.000m

Einkaufszentrum <6.000m

Sonstige

Geldautomat <3.500m

Bank <3.500m

Post <5.500m

Polizei <7.000m

Verkehr

Bus <3.000m

Autobahnanschluss <6.000m

Angaben Entfernung Luftlinie / Quelle: OpenStreetMap