

UNBEFRISTETE neuwertige 2-Zimmer-Wohnung!



Objektnummer: 5889/664001470

Eine Immobilie von BWS Gemeinnützige allgemeine Bau-, Wohn- und Siedlungsgenossenschaft registrierte Genossenschaft mit beschränkter Haftung

Zahlen, Daten, Fakten

Adresse	Eggenberger Gürtel
Art:	Wohnung
Land:	Österreich
PLZ/Ort:	8020 Graz
Baujahr:	2016
Wohnfläche:	45,09 m ²
Gesamtfläche:	60,09 m ²
Zimmer:	2,50
Bäder:	1
Heizwärmebedarf:	G 21,10 kWh / m ² * a
Gesamtmiete	811,71 €
Kaltmiete (netto)	572,29 €
Kaltmiete	735,88 €
Betriebskosten:	163,59 €
USt.:	75,83 €
Infos zu Preis:	

Die Miete ist gültig bis 30.6.2026.

Provisionsangabe:

Provision bezahlt der Abgeber.

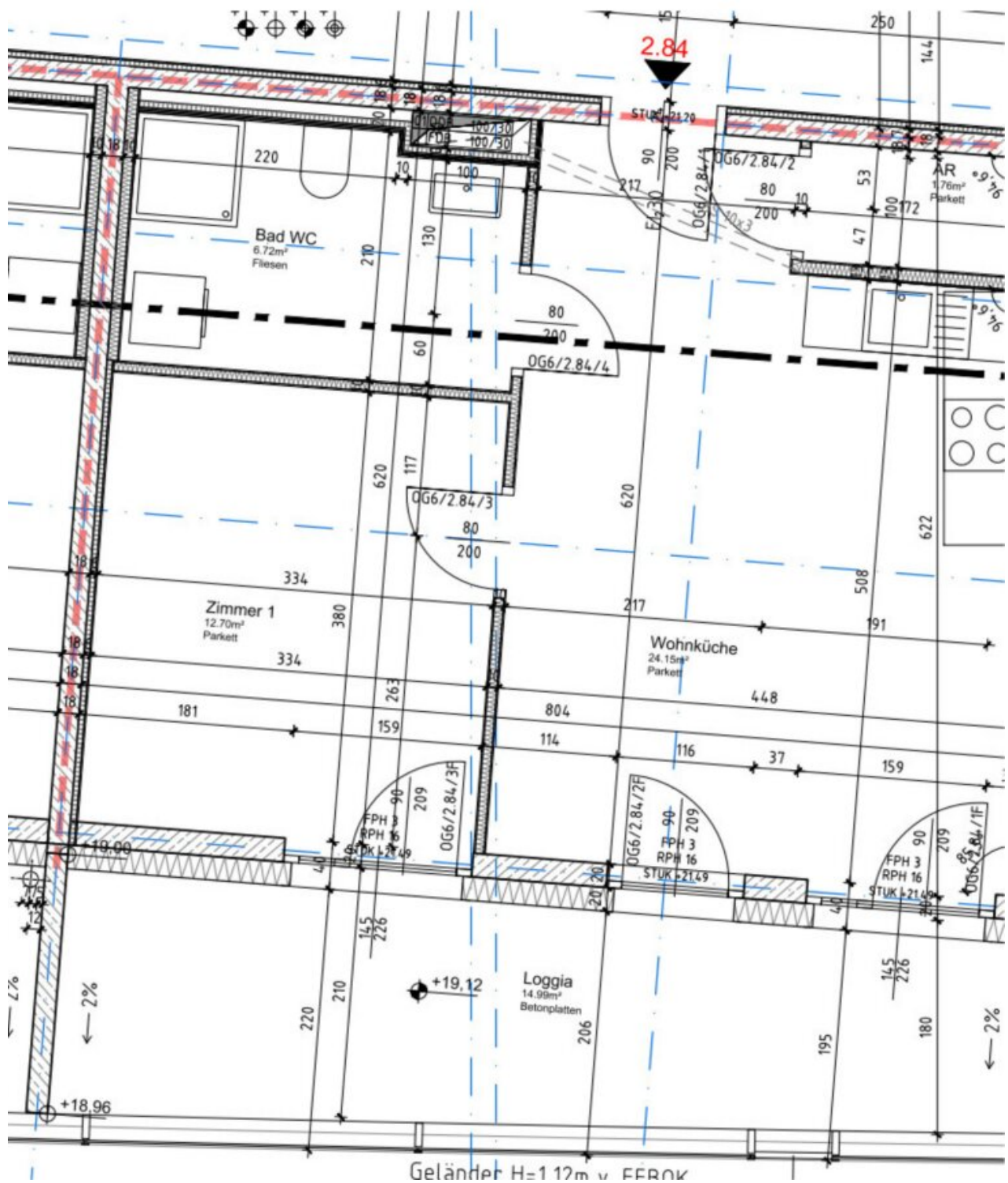
Ihr Ansprechpartner

BWSG Wohnungsvergabe Bundesländer

BWS Gemeinnützige allgemeine Bau-, Wohn- und Siedlungsgenossenschaft registrierte
Genossenschaft mit beschränkter Haftung
Triester Straße 40 / 3 / 1
1100 Wien

Gerne stehe ich Ihnen für weitere Informationen oder einen Besichtigungstermin zur





Objektbeschreibung

Alle Wohnungen verfügen über ein Kellerabteil mit ca. 10 m².

Stellplätze können über unseren Partner www.apcoa.at angemietet werden.

Eckdaten zur Wohnung

- Kategorie A
- Küche vorhanden

Sie haben Interesse an dieser Wohnung?

Schritt 1 | unverbindliche Anfrage

- Bei Interesse an dieser Wohnung verwenden Sie das **Anfrageformular** auf dieser Seite (**Anfrage/E-Mail senden**).
- *Anderweitige Anfragen (telefonisch, persönlich oder via E-Mail) sind nicht möglich und werden bei der Vergabe auch nicht berücksichtigt.*

Schritt 2 | Besichtigung

- Die Vergabe von **Besichtigungsmöglichkeiten** erfolgt ausschließlich in **chronologischer Reihenfolge** der schriftlichen Anfragen über das **Anfrageformular** auf dieser Seite.
- Sobald Sie an der Reihe sind, erhalten Sie **alle notwendigen Informationen via E-Mail**.

- *Wir bitten um Verständnis, dass eine Besichtigung bei hohen Anfragezahlen nicht garantiert werden kann.*

Infrastruktur / Entfernungen

Gesundheit

Arzt <500m
Apotheke <500m
Klinik <500m
Krankenhaus <750m

Kinder & Schulen

Schule <250m
Kindergarten <250m
Universität <1.250m
Höhere Schule <1.500m

Nahversorgung

Supermarkt <500m
Bäckerei <500m
Einkaufszentrum <750m

Sonstige

Geldautomat <500m
Bank <500m
Post <500m
Polizei <500m

Verkehr

Bus <250m
Straßenbahn <1.000m
Autobahnanschluss <3.750m
Bahnhof <750m
Flughafen <8.750m

Angaben Entfernung Luftlinie / Quelle: OpenStreetMap