

## Neubau-Doppelhaus in Feldkirch



**Objektnummer: 7763/291**

**Eine Immobilie von SIMA Immobilien GmbH**

## Zahlen, Daten, Fakten

Adresse	Bergäcker
Art:	Haus
Land:	Österreich
PLZ/Ort:	6800 Feldkirch
Zustand:	Erstbezug
Alter:	Neubau
Wohnfläche:	100,00 m²
Kaufpreis:	697.970,00 €
Provisionsangabe:	

3% des Kaufpreises zzgl. 20% USt.

## Ihr Ansprechpartner



### Anastasios Maximos

SIMA Immobilien GmbH  
Lindauer Straße 13 / 2  
6911 Lochau

T +43 676 7090990  
H +43 676 7090990

Gerne stehe ich Ihnen für weitere Informationen oder einen Besichtigungstermin zur Verfügung.

Projekt: Bergäcker in Feldkirch Nofels

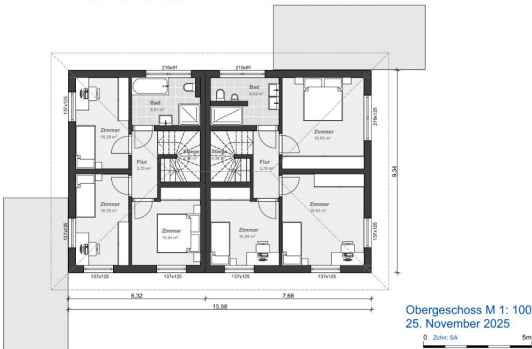
Haus 1 - Smart Life 93      Haus 2 - Smart Life 114



Westansicht M 1: 100  
25. November 2025  
0 Zchn: SA 5m

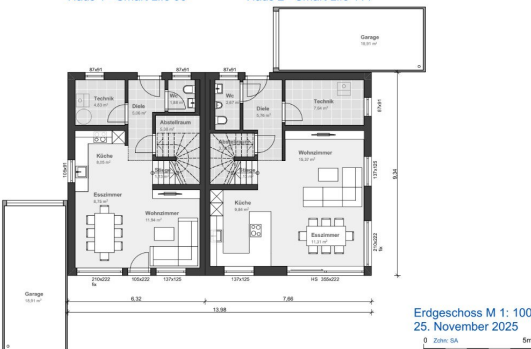
Projekt: Bergäcker in Feldkirch Nofels

Haus 1 - Smart Life 93      Haus 2 - Smart Life 114



Projekt: Bergäcker in Feldkirch Nofels

Haus 1 - Smart Life 93      Haus 2 - Smart Life 114







# Objektbeschreibung

## Objektbeschreibung

Willkommen in Ihrem neuen Zuhause in Feldkirch! In ruhiger und familienfreundlicher Lage entsteht ein modernes Doppelhaus. Jede Haushälfte bietet ca. 100 m<sup>2</sup> Wohnfläche (m<sup>2</sup> können noch angepasst werden) und wird schlüsselfertig errichtet. Mit insgesamt 4 Zimmern bietet dieses Haus den idealen Platz für die ganze Familie.

## Ausstattung & Highlights

- Moderne und praktische Grundrisseinteilung
- Eigene Gartenfläche – ideal für Hobbygärtner und spielende Kinder
- Luft-Wasser-Wärmepumpe mit Fußbodenheizung
- 3-fach verglaste Kunststoff-Alu-Fenster
- Badausstattung mit großformatigen Wand- & Bodenfliesen sowie Sanitäröbekten inkl. Badmöbel
- Hochwertiger Parkettboden inkl. Sockelleisten & Innentüren (Tischlerarbeiten)
- Einzelgarage (optional)
- Alles in schlüsselfertiger Ausführung

## Grundstück & Lage

Die SIMA Immobilien GmbH vermittelt dieses Grundstück mit ca. 250 m<sup>2</sup> inklusive Neubaukonzept. Die ruhige Wohngegend überzeugt durch Familienfreundlichkeit und eine gute Anbindung.

## Förderung

Erhalten Sie für diese Doppelhaushälfte je nach persönlichen Kriterien eine attraktive Wohnbauförderung von bis zu EUR 100.000,00. Unser Partner, die SIMA GmbH, berät Sie hierzu gerne im Detail und erstellt Ihr persönliches Finanzierungskonzept.

## **Preis**

Möglicher Gesamtpreis: ca. € 697.970,00 schlüsselfertig (exkl. Nebenkosten, Anschlusskosten und Einrichtung).

## **Hinweise**

Dieses Exposé dient zur Vorabinformation. Alle Angaben nach bestem Wissen und Gewissen, jedoch ohne Gewähr. Tippfehler, Irrtum und Zwischenverkauf vorbehalten. Die Grundrisse dienen lediglich der Darstellung der Raumaufteilung.

Der Vermittler ist als Doppelmakler tätig.

## **Infrastruktur / Entfernungen**

### **Gesundheit**

Arzt <1.000m  
Apotheke <1.000m  
Krankenhaus <2.750m

### **Kinder & Schulen**

Schule <1.000m  
Kindergarten <750m  
Höhere Schule <3.000m  
Universität <3.000m

### **Nahversorgung**

Supermarkt <750m  
Bäckerei <1.000m  
Einkaufszentrum <3.500m

### **Sonstige**

Bank <1.000m  
Geldautomat <1.000m  
Post <750m  
Polizei <2.750m

### **Verkehr**

Bus <250m  
Bahnhof <2.500m  
Autobahnanschluss <4.500m

Angaben Entfernung Luftlinie / Quelle: OpenStreetMap