

2-Zimmer-Wohnung in Grieskirchen – Ihr neues Zuhause wartet!



Objektnummer: 1937/7634285

Eine Immobilie von AREV Immobilien GmbH

Zahlen, Daten, Fakten

Art:	Wohnung - Etage
Land:	Österreich
PLZ/Ort:	4710 Grieskirchen
Wohnfläche:	62,37 m ²
Gesamtfläche:	62,37 m ²
Zimmer:	2
Bäder:	1
WC:	1
Heizwärmebedarf:	111,50 kWh / m ² * a
Gesamtmiete	646,69 €
Kaltmiete (netto)	445,95 €
Kaltmiete	601,79 €
Betriebskosten:	155,84 €
Heizkosten:	44,90 €
Provisionsangabe:	

Gemäß Erstauftraggeberprinzip bezahlt der Abgeber die Provision.

Ihr Ansprechpartner

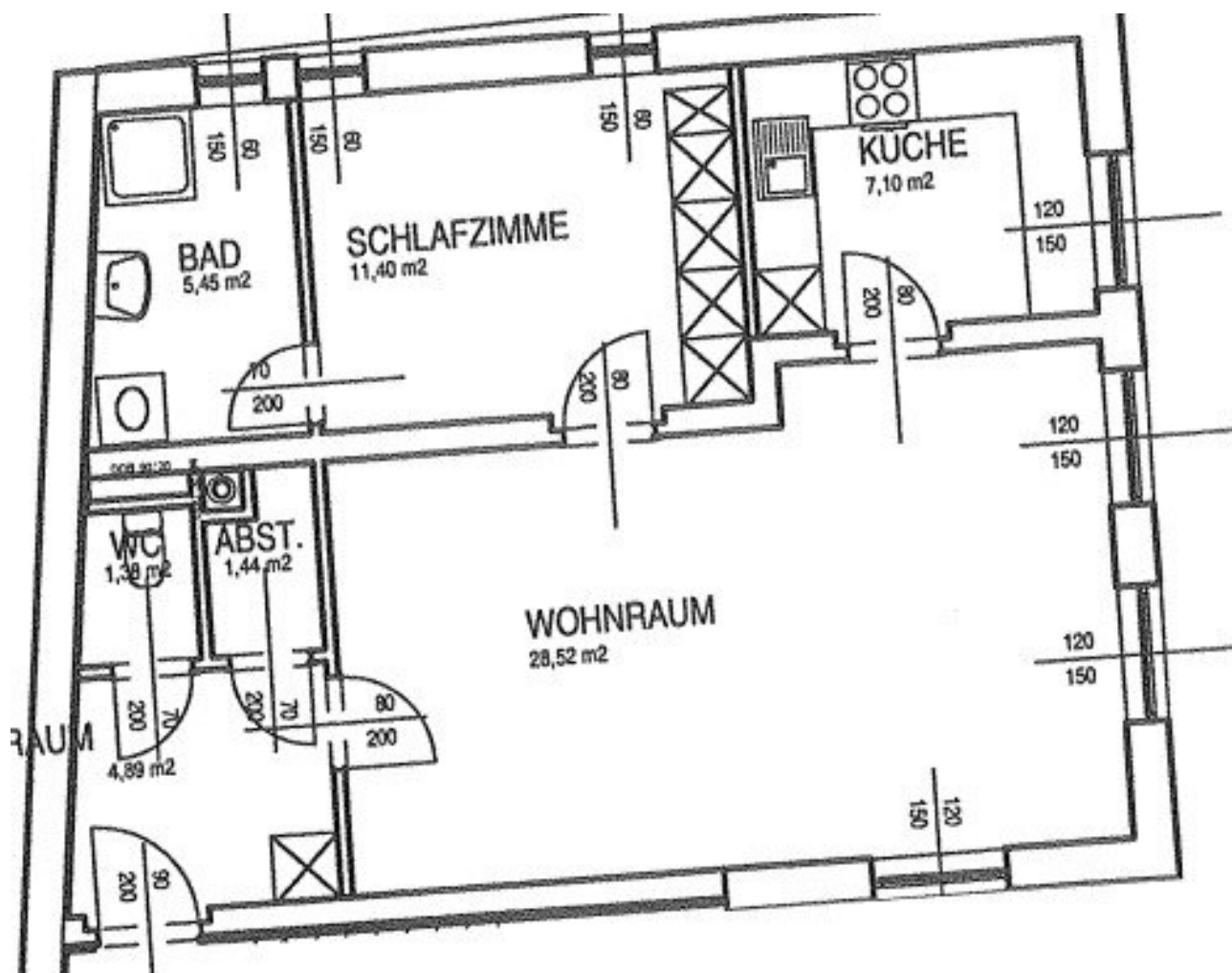
Mathilde Feichtenschlager

AREV Immobilien Gesellschaft m.b.H.
Hannesgrub Süd 6
4911 Tumeltsham

T +43 7752 85885 305
H +43 6648185369

Gerne stehe ich Ihnen für weitere Informationen oder einen Besichtigungstermin zur Verfügung.





Objektbeschreibung

Immobilienart: 2-Zimmer Wohnung

Lage/Objekt: Zentrum von Grieskirchen

Lage/Mietgegenstand: 2-Zimmer-Wohnung im 2. Obergeschoß (kein Lift)

Vermittlungstyp: Mietwohnung, befristetes Mietverhältnis

Wohnnutzfläche: ca. 62,37 m²

Raumaufteilung: Vorraum, Bad (mit Dusche), WC, Abstellraum, Küche, Wohn/Essbereich, Schlafzimmer

Zubehör: zugewiesenes Kellerabteil

Miete Wohnung:

Hauptmietzins inkl. 10 % USt 445,95 €

Betriebskosten Akonto inkl. 10 % USt 195,53 €

Heizkosten Akonto inkl. 20 % USt 71,10 €

Gesamtmietzins 712,58 €

Mietbeginn/Dauer: nach Vereinbarung / befristetes Mietverhältnis

Kaution: Euro 2.000,00

Energiekennzahl: HWB-ref 111,5 kWh/m²a

Energiedaten:

Energieausweis: liegt vor

HWB: 111,50

Der Immobilienmakler erklärt, dass er – entgegen dem in der Immobilienwirtschaft üblichen Geschäftsgebrauch des Doppelmaklers – einseitig nur für den Vermieter tätig ist.

Infrastruktur / Entfernungen

Gesundheit

Arzt <500m

Apotheke <500m

Krankenhaus <1.500m

Kinder & Schulen

Schule <500m

Kindergarten <500m

Nahversorgung

Supermarkt <500m

Bäckerei <500m

Einkaufszentrum <500m

Sonstige

Bank <500m

Geldautomat <500m

Post <1.000m

Polizei <500m

Verkehr

Bus <500m

Bahnhof <1.000m

Autobahnanschluss <7.000m

Angaben Entfernung Luftlinie / Quelle: OpenStreetMap