

360° TOUR // BÜRO / PRAXIS / STUDIO in GERSTHOFER RUHELAGE



Objektnummer: 14541

Eine Immobilie von KALANDRA Immobilien Robert Kalandra e.U.

Zahlen, Daten, Fakten

Art:	Büro / Praxis
Land:	Österreich
PLZ/Ort:	1180 Wien
Baujahr:	1986
Zustand:	Gepflegt
Nutzfläche:	105,00 m ²
Zimmer:	3
WC:	1
Kaltmiete (netto)	1.100,00 €
Kaltmiete	1.300,00 €
Betriebskosten:	200,00 €
USt.:	260,00 €
Provisionsangabe:	

3 Bruttomonatsmieten zzgl. 20% USt.

Ihr Ansprechpartner

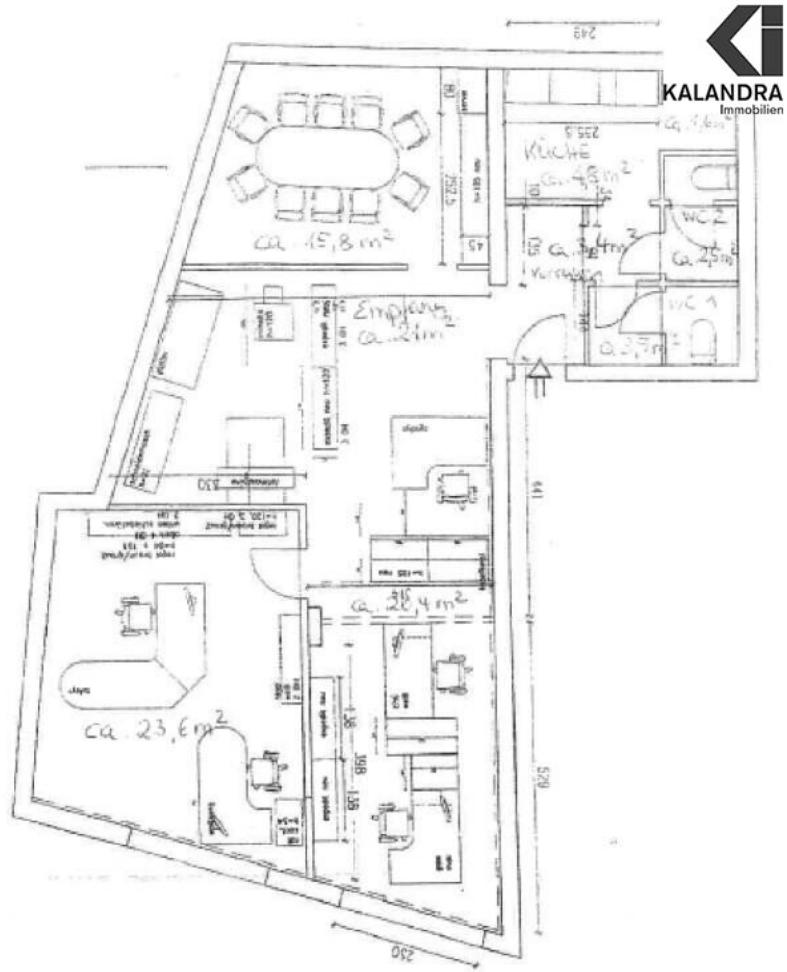


Mag. Robin Kalandra

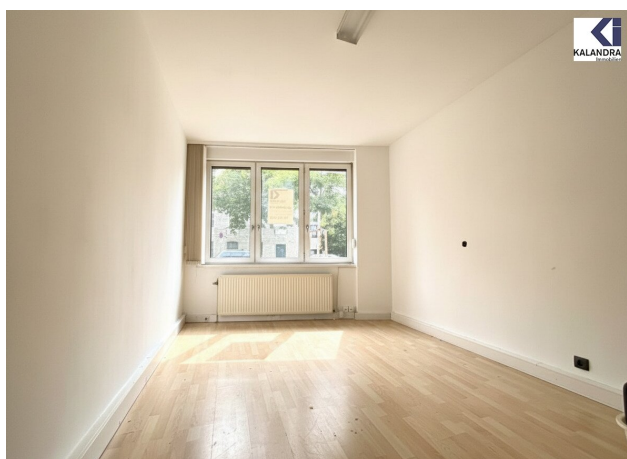
KALANDRA Immobilien Robert Kalandra e.U.
Franz Josefs Kai 33 /6
1010 Wien

T +43-1533326913
H +43-69911804004
F +43-1-533-32-69-20

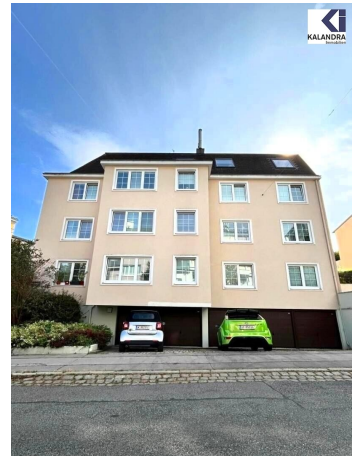












Objektbeschreibung

BÜROLOKAL - PRAXIS - STUDIO in GERSTHOF

Diese gewerblich nutzbare Einheit mit ca. 105m² Nutzfläche befindet sich im Erdgeschoß eines gepflegten Neubaugebäudes (BJ. 1986) und bietet folgende

Raumaufteilung:

Eingang über das Stiegenhaus, Empfang/ Wartezimmer, 2 straßenseitige Räume, innenliegender Besprechungs-/ Raum durch 2 Lichtkuppeln tagesbelichtet, Küche mit Eßecke, WC mit Waschtisch, ein Duschbad.

Ausstattung:

- in den Büroräumen durchgehend Parkettboden
- Sanitärräume weiß verflies
- Küche teilweise möbliert
- Beleuchtungskörper & Jalousien,
- Gas-Etagenheizung

Ein Garagenplatz im Haus kann bei Bedarf und Verfügbarkeit um € 120,- + 20% USt. angemietet werden.

Mietkonditionen:

befristete Mietdauer: 5 - 10 Jahre

Kündigungsverzicht: 2 Jahre (mieterseitig)

Kautionsbetrag: € 5.000,00 (Bankgarantie möglich)

360° Tour:

<https://360.kalandra.at/view/portal/id/VV601>

Infrastruktur / Entfernungen

Gesundheit

Arzt <500m

Apotheke <500m

Klinik <500m

Krankenhaus <1.500m

Kinder & Schulen

Schule <500m

Kindergarten <500m

Universität <1.500m

Höhere Schule <1.000m

Nahversorgung

Supermarkt <500m

Bäckerei <500m

Einkaufszentrum <2.000m

Sonstige

Geldautomat <1.000m

Bank <1.000m

Post <1.000m

Polizei <1.000m

Verkehr

Bus <500m

U-Bahn <1.500m

Straßenbahn <500m

Bahnhof <1.000m

Autobahnanschluss <3.500m

Angaben Entfernung Luftlinie / Quelle: OpenStreetMap