

**TOP-MIETPREIS!!! 2-Zimmer Wohnung in BESTER
Stadtlage!**



Objektnummer: 5940/10042
Eine Immobilie von PD Immo

Zahlen, Daten, Fakten

Art:	Wohnung
Land:	Österreich
PLZ/Ort:	8010 Graz
Zustand:	Gepflegt
Alter:	Neubau
Wohnfläche:	72,00 m ²
Bäder:	1
WC:	1
Heizwärmebedarf:	B 37,80 kWh / m ² * a
Gesamtmiete	869,00 €
Kaltmiete (netto)	799,00 €
Kaltmiete	799,00 €
Heizkosten:	70,00 €
Provisionsangabe:	

Gemäß Erstauftraggeberprinzip bezahlt der Abgeber die Provision.

Ihr Ansprechpartner



Peter Dusleag

PD Immobilien
Neue Bienengasse 5
8020 Graz

T +43 676 421 57 52
H 0771717771717

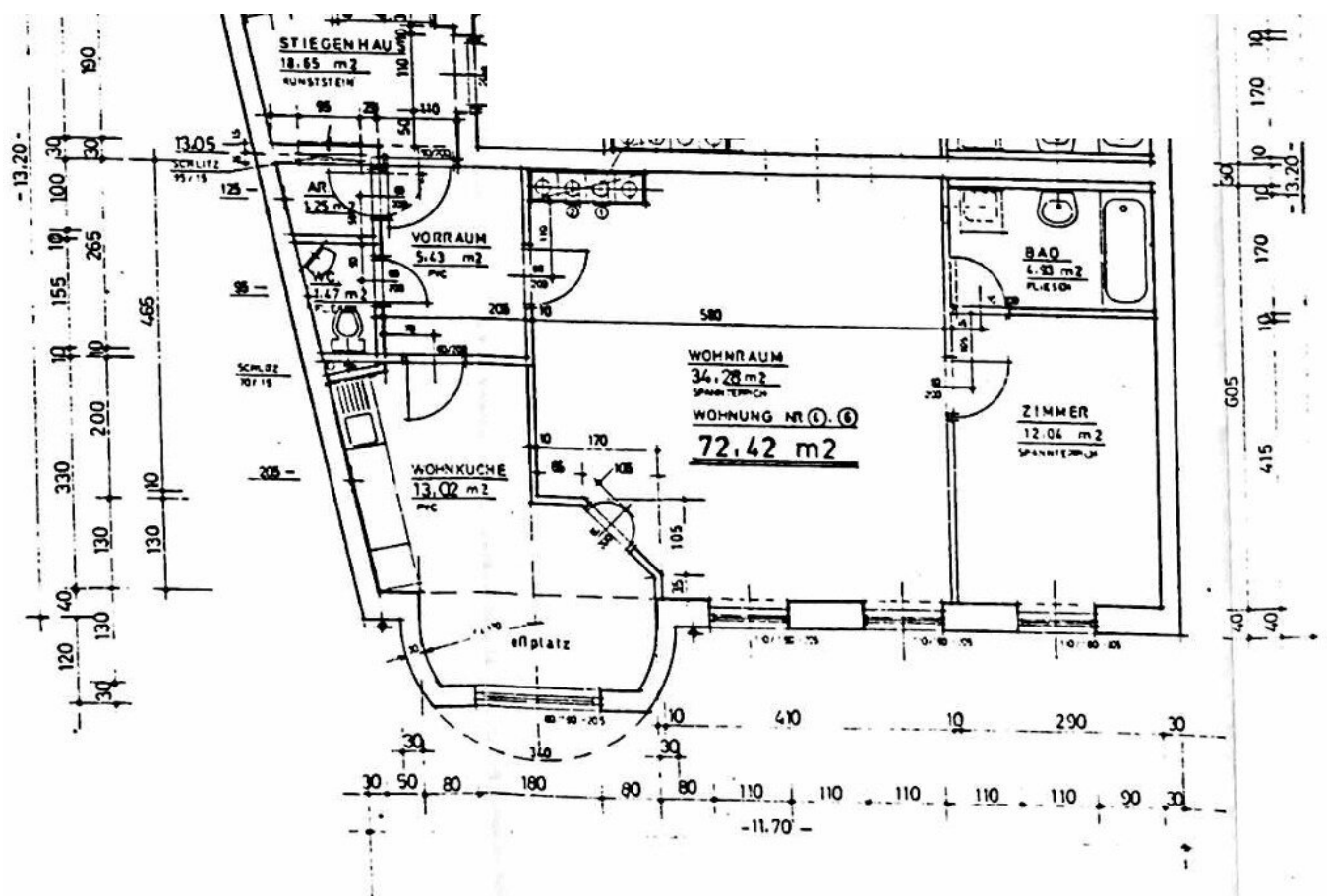














PD IMMOBILIEN

Beraten mieten kaufen wohnen

Peter Dusleag

*allg. beeid. u. gerichtlich
zert. Sachverständiger*

Termin nach 0676 42 15 752
Vereinbarung: office@pd-immo.at

WWW.PD-IMMO.AT

Objektbeschreibung

2 Zimmer-Wohnung mit ca. 72 m² Wohnfläche, 2.OG mit Lift

Zubehör: Kellerersatzraum

Heizung: Elektro - Neue Infrarot Heizung

Energieausweis: HWB: 37,8 HWB Energieklasse B

Autoabstellplatz: öffentlicher Autoabstellplatz, ein TG-Platz kann für rund € 90,00 angemietet werden

Gesamtzustand: gut

Besonderes: sehr ruhig, gute Raumaufteilung, großzügige Küche, Südausrichtung, gepflegtes Haus, die Inneneinrichtung kann ausgetauscht werden, Innenhofmitbenützung, perfekte Stadtlage UNI bzw. LKH-Nähe.

Gesamtmiete: € 799,00,00 inkl. BK exkl.Heizung

Heizung: € ca.130,00 inkl. Haushaltsstrom

Kaution: 3 Monatsmieten

Honorar: !!! Provisionsfrei für den Mieter!!!

Auskünfte: Herr Dusleag Peter, Tel.: 0676/ 421 57 52

Wir freuen uns in Ihrem Interesse tätig zu sein und stehen Ihnen gerne für Detailfragen zur Verfügung!

Der Immobilienmakler erklärt, dass er – entgegen dem in der Immobilienwirtschaft üblichen Geschäftsgebrauch des Doppelmaklers – einseitig nur für den Vermieter tätig ist.

Infrastruktur / Entfernungen

Gesundheit

Arzt <500m

Apotheke <500m

Klinik <1.000m

Krankenhaus <1.500m

Kinder & Schulen

Schule <500m

Kindergarten <500m

Universität <500m

Höhere Schule <1.500m

Nahversorgung

Supermarkt <500m

Bäckerei <500m

Einkaufszentrum <1.000m

Sonstige

Geldautomat <500m

Bank <500m

Post <500m

Polizei <1.000m

Verkehr

Bus <500m

Straßenbahn <500m

Autobahnanschluss <4.500m

Bahnhof <2.000m

Flughafen <9.500m

Angaben Entfernung Luftlinie / Quelle: OpenStreetMap