

Eingereichter Rohdachboden mit 498 m2 erzielbarer Nutzfläche



Objektnummer: 7464/255

Eine Immobilie von Estoria Real Estate GmbH

Zahlen, Daten, Fakten

Art:	Zinshaus Renditeobjekt
Land:	Österreich
PLZ/Ort:	1210 Wien
Baujahr:	1910
Alter:	Altbau
Nutzfläche:	498,00 m ²
Heizwärmebedarf:	E 171,00 kWh / m ² * a
Gesamtenergieeffizienzfaktor:	D 2,42

Ihr Ansprechpartner

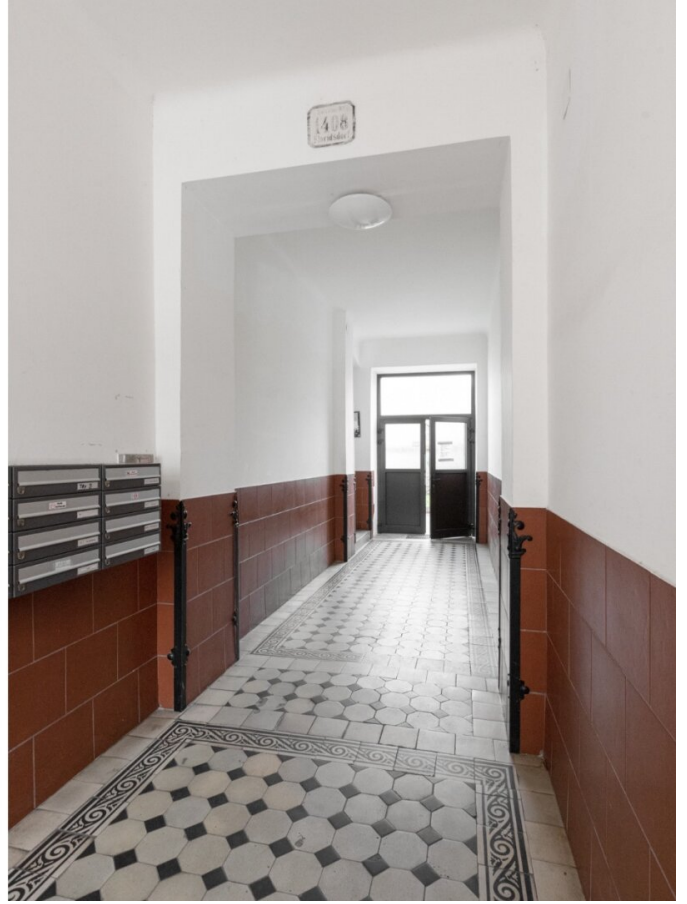
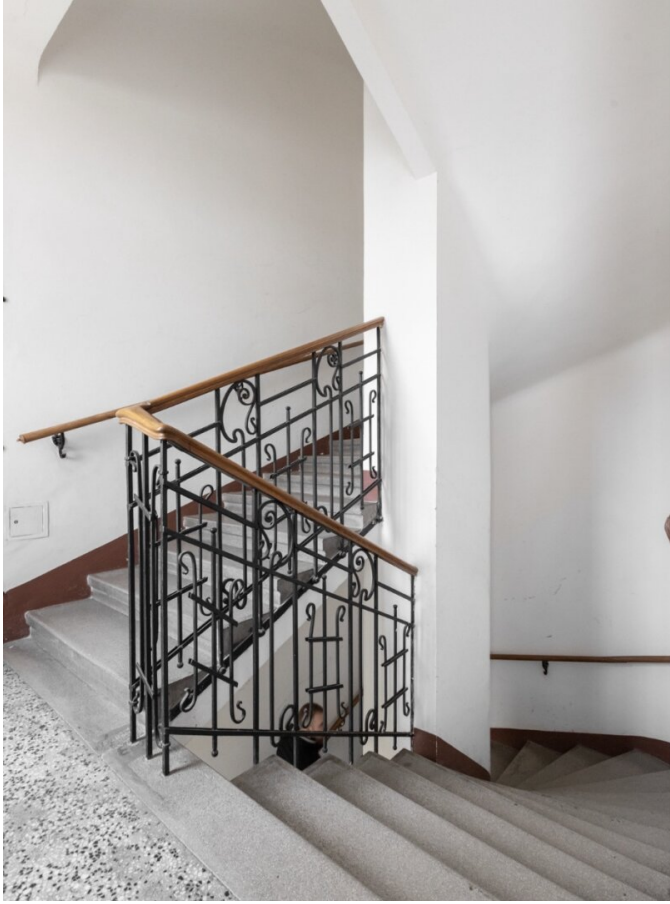
Mag. (FH) Michael Böhm

Estoria Real Estate GmbH
Erzherzog-Karl-Straße 68/11
1220 Wien

H +43 676 612 56 87

Gerne stehe ich Ihnen für weitere Informationen oder einen Besichtigungstermin zur Verfügung.





Objektbeschreibung

Zum Verkauf gelangt der Rohdachboden eines Altbaus im 21. Bezirk, nur wenige Minuten vom Bahnhof Floridsdorf entfernt. Sowohl das äußere Erscheinungsbild des Hauses sowie das Stiegenhaus sind sehr gepflegt und in gutem Zustand.

Der Standort befindet sich in der Nähe der bekannten Naherholungsgebiete - der Aupark Jedlesee sowie die Donauinsel sind in wenigen Minuten fußläufig zu erreichen.

Sehr gute Versorgungsanbindung - Einkaufsmöglichkeiten und Geschäfte des täglichen Bedarfs sind nur wenige Meter entfernt.

Planung mit ca. 498 m² Wohnfläche - wird im Jänner zur Baubewilligung eingereicht

Gerne übermitteln wir weitere Details, Pläne und Unterlagen zur Liegenschaft auf Anfrage.

Wir weisen darauf hin, dass zwischen dem Vermittler und dem zu vermittelnden Dritten ein familiäres oder wirtschaftliches Naheverhältnis besteht.

Der Vermittler ist als Doppelmakler tätig.

Infrastruktur / Entfernungen

Gesundheit

Arzt <500m

Apotheke <500m

Klinik <1.500m

Krankenhaus <1.500m

Kinder & Schulen

Schule <500m

Kindergarten <500m
Universität <2.000m
Höhere Schule <1.000m

Nahversorgung

Supermarkt <500m
Bäckerei <500m
Einkaufszentrum <1.000m

Sonstige

Geldautomat <1.000m
Bank <1.000m
Post <500m
Polizei <1.000m

Verkehr

Bus <500m
U-Bahn <1.500m
Straßenbahn <500m
Bahnhof <1.500m
Autobahnanschluss <1.000m

Angaben Entfernung Luftlinie / Quelle: OpenStreetMap