

Zwaring: Familienfreundliche 4 Zimmer Doppelhaushälfte mit Garten, Keller & Doppelcarport



Objektnummer: 6409/566

Eine Immobilie von ITL | Immo Treuhand Liebmingen

Zahlen, Daten, Fakten

Adresse	Zwaring
Art:	Haus - Doppelhaushälfte
Land:	Österreich
PLZ/Ort:	8142 Zwaring
Baujahr:	2011
Möbliert:	Teil
Wohnfläche:	95,00 m²
Zimmer:	4
Bäder:	1
WC:	2
Stellplätze:	2
Garten:	163,00 m²
Keller:	45,00 m²
Heizwärmebedarf:	C 66,48 kWh / m² * a
Kaufpreis:	399.000,00 €
Betriebskosten:	100,00 €
Heizkosten:	150,00 €
Provisionsangabe:	

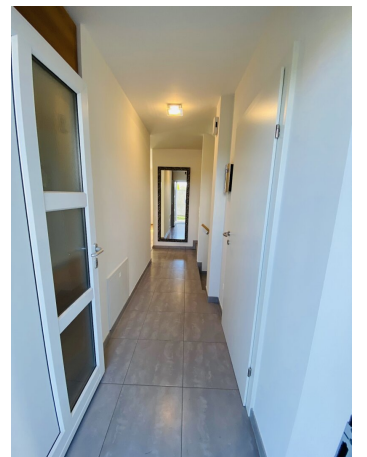
3% des Kaufpreises zzgl. 20% USt.

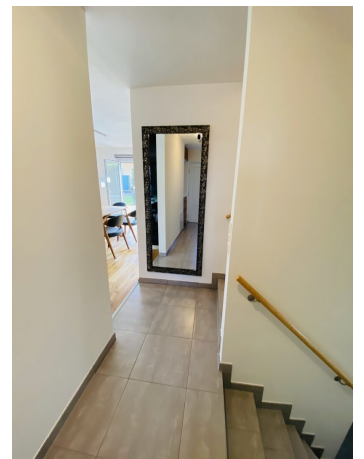
Ihr Ansprechpartner



Bernd Swoboda

Immo Treuhand Liebminger GmbH
Hauptplatz 14







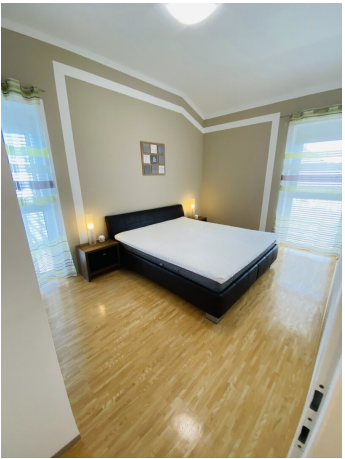


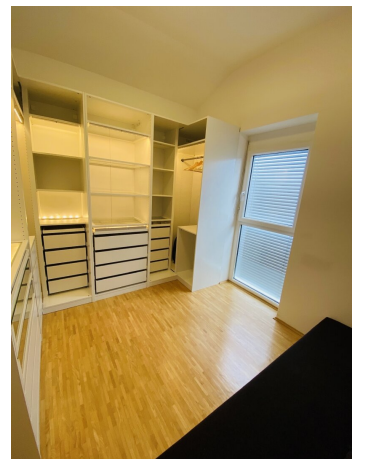




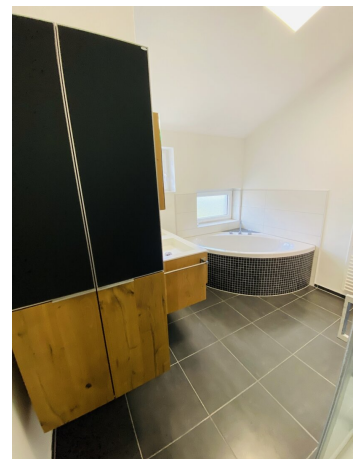




















Objektbeschreibung

Doppelhaushälfte in Zwaring – jetzt zum Verkauf!

Ab sofort steht eine sehr gepflegte Doppelhaushälfte in Zwaring zum Verkauf. Das im Jahr 2013 erstmals bezogene Objekt wurde in Massivbauweise errichtet, verfügt über ca 95 m2 Wohnfläche auf 2 Ebenen und überzeugt durch einen Top-Zustand, hochwertige Materialien sowie eine moderne technische Ausstattung.

Raumaufteilung:

- **Erdgeschoss:** Eingangsbereich mit Gäste-WC, großzügiger Wohn-Ess-Küchenbereich mit hochwertiger Einbauküche sowie Zugang zur Terrasse und in den Garten.
- **Obergeschoss:** Vorraum, drei Schlafzimmer, Badezimmer mit Doppelwaschtisch, Eckbadewanne, Dusche, WC und Fenster.
- **Kellergeschoss:** Voll unterkellert, ca 45 m2, mit drei Räumen sowie Technikraum (Heizung, Warmwasser, Waschmaschine/Trockner).

Ausstattung & Highlights:

- Hochwertige Einbauküche
- Teilmöblierte Übergabe, diese hochwertigen Möbel sind bereits im Kaufpreis inkludiert!
- Nachhaltige Erdwärmepumpe für effizientes Heizen
- Zwei Carport-Abstellplätze
- Wohnungseigentum, selbstverwaltet
- Sehr gepflegter Zustand – bisher nur als Zweit- bzw. Drittwohnsitz genutzt

Das Haus steht ab sofort zum Verkauf. Vereinbaren Sie gerne einen Besichtigungstermin oder fordern Sie weitere Informationen an – wir freuen uns auf Ihre Anfrage!

Der Vermittler ist als Doppelmakler tätig.

Infrastruktur / Entfernungen

Gesundheit

Arzt <4.250m

Apotheke <6.000m

Kinder & Schulen

Schule <5.500m

Kindergarten <6.250m

Nahversorgung

Supermarkt <4.250m

Bäckerei <5.750m

Sonstige

Geldautomat <5.500m

Bank <5.500m

Post <5.750m

Polizei <7.500m

Verkehr

Bus <500m

Autobahnanschluss <5.000m

Bahnhof <4.000m

Flughafen <9.500m

Angaben Entfernung Luftlinie / Quelle: OpenStreetMap