

Lagerraum im Souterrain an der Laxenburger Straße



Objektnummer: 7711/61

Eine Immobilie von LAA'BERG Consulting OG

Zahlen, Daten, Fakten

Art:	Halle / Lager / Produktion - Lager
Land:	Österreich
PLZ/Ort:	1100 Wien
Zustand:	Rohbau
Alter:	Altbau
Nutzfläche:	70,00 m ²
Lagerfläche:	70,00 m ²
Zimmer:	2
WC:	1
Kaltmiete (netto)	160,00 €
Kaltmiete	374,44 €
Miete / m²	2,29 €
Betriebskosten:	214,44 €
USt.:	74,89 €
Provisionsangabe:	

1.347,98 € inkl. 20% USt.

Ihr Ansprechpartner

Regina Butter

LAA'BERG Consulting GmbH
Bahnhofstraße 31
3464 Hausleiten

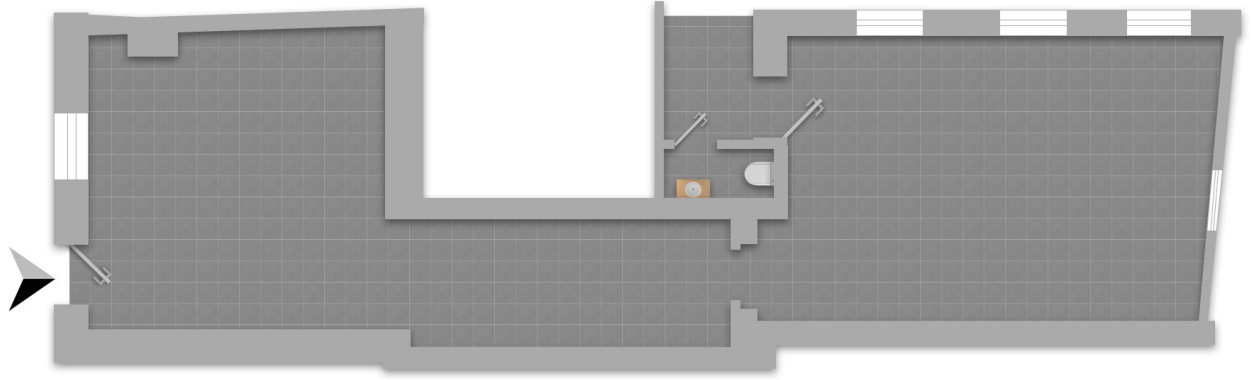
T +43 50 666 050
F +43 50 666 099

Gerne stehe ich Ihnen für weitere Informationen oder einen Besichtigungstermin zur Verfügung.









Objektbeschreibung

Zur Vermietung gelangt ein Lagerraum mit ca. 70m² Nutzfläche im Souterrain eines Altbauhauses in der Hardtmuthgasse.

Über eine Stiege gelangt man von der Straße in den ersten Raum. Der zweite Raum ist durch einen Verbindungsgang erreichbar. Im hinteren Bereich befindet sich ein Ausgang ins Stiegenhaus, in welchem sich auch ein WC mit Handwaschbecken befindet, das vom Mieter benutzt werden kann.

Bei Bedarf kann hofseitig ein zusätzlicher Lagerraum angemietet werden.

Der Vermittler ist als Doppelmakler tätig.

Infrastruktur / Entfernungen

Gesundheit

Arzt <500m

Apotheke <500m

Klinik <1.000m

Krankenhaus <2.000m

Kinder & Schulen

Schule <500m

Kindergarten <500m

Universität <500m

Höhere Schule <3.000m

Nahversorgung

Supermarkt <500m

Bäckerei <500m

Einkaufszentrum <1.500m

Sonstige

Geldautomat <500m

Bank <500m

Post <500m

Polizei <1.000m

Verkehr

Bus <500m

U-Bahn <1.000m

Straßenbahn <500m

Bahnhof <1.000m

Autobahnanschluss <1.500m

Angaben Entfernung Luftlinie / Quelle: OpenStreetMap