

Unbefristete 3-Zimmer-Wohnung in schöner Lage!



Objektnummer: 5889/662000110

Eine Immobilie von BWS Gemeinnützige allgemeine Bau-, Wohn- und Siedlungsgenossenschaft registrierte Genossenschaft mit beschränkter Haftung

Zahlen, Daten, Fakten

Adresse	Kirchengasse 20
Art:	Wohnung
Land:	Österreich
PLZ/Ort:	8435 Wagna
Baujahr:	1987
Wohnfläche:	90,77 m ²
Gesamtfläche:	90,77 m ²
Zimmer:	3,50
Heizwärmebedarf:	G 99,50 kWh / m ² * a
Gesamtmiete	889,02 €
Kaltmiete (netto)	515,70 €
Kaltmiete	808,20 €
Betriebskosten:	292,50 €
USt.:	80,82 €
Infos zu Preis:	

Die Miete ist gültig bis 30.6.2026.

Provisionsangabe:

Provision bezahlt der Abgeber.

Ihr Ansprechpartner

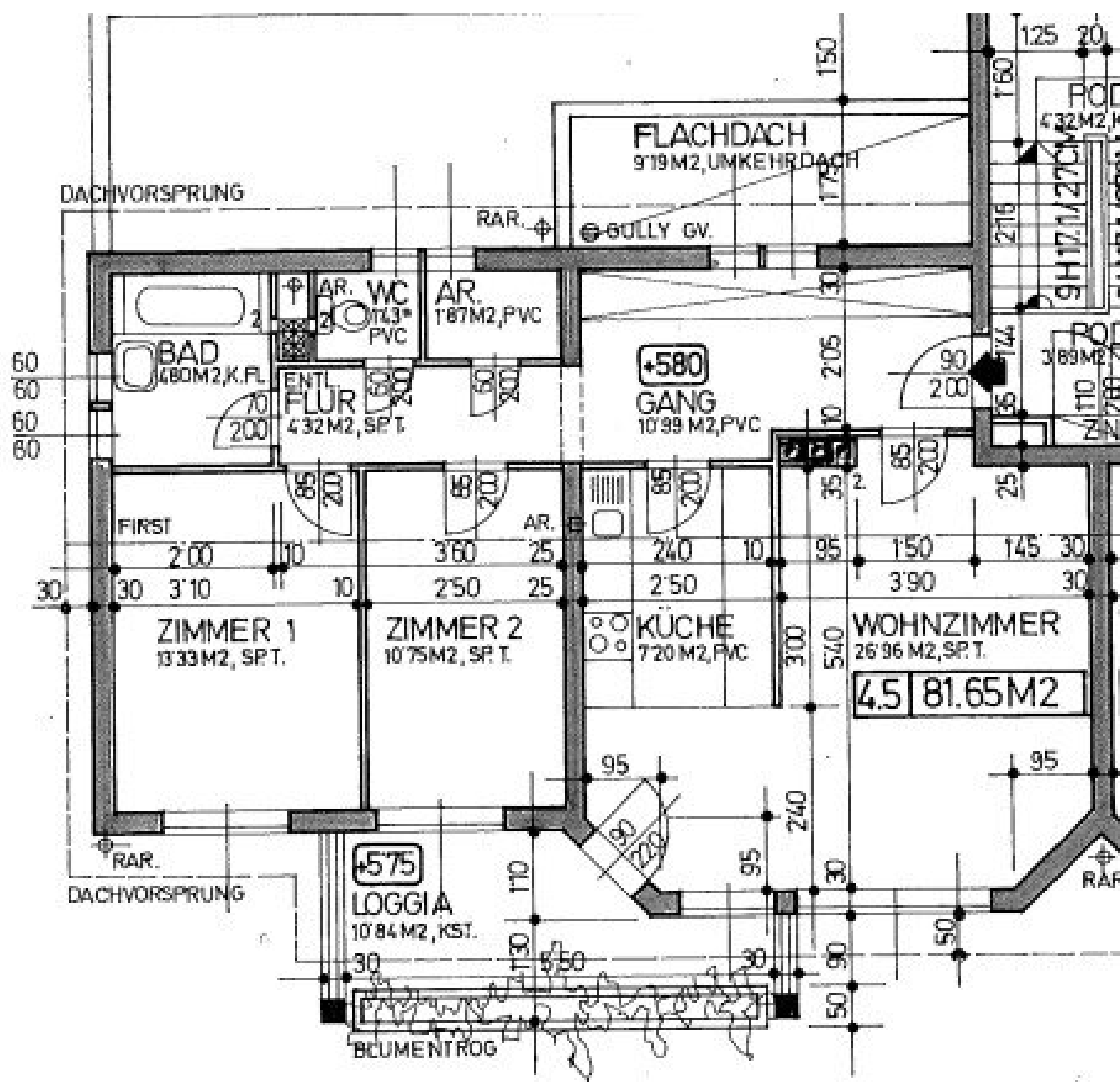
BWSG Wohnungsvergabe Bundesländer

BWS Gemeinnützige allgemeine Bau-, Wohn- und Siedlungsgenossenschaft registrierte
Genossenschaft mit beschränkter Haftung
Triester Straße 40 / 3 / 1
1100 Wien

Gerne stehe ich Ihnen für weitere Informationen oder einen Besichtigungstermin zur Verfügung.







Objektbeschreibung

Eckdaten zur Wohnung

- unbefristetes Mietverhältnis
- [Kategorie A](#)
- Vermietung ohne Kücheneinrichtung
- Stellplatz inkludiert

Sie haben Interesse an dieser Wohnung?

Schritt 1 | unverbindliche Anfrage

- Bei Interesse an dieser Wohnung verwenden Sie das **Anfrageformular** auf dieser Seite (**Anfrage/E-Mail senden**).
- *Anderweitige Anfragen (telefonisch, persönlich oder via E-Mail) sind nicht möglich und werden bei der Vergabe auch nicht berücksichtigt.*

Schritt 2 | Besichtigung

- Die Vergabe von **Besichtigungsmöglichkeiten** erfolgt ausschließlich in **chronologischer Reihenfolge** der schriftlichen Anfragen über das **Anfrageformular** auf dieser Seite.
- Sobald Sie an der Reihe sind, erhalten Sie **alle notwendigen Informationen via E-Mail**.
- *Wir bitten um Verständnis, dass eine Besichtigung bei hohen Anfragezahlen nicht garantiert werden kann.*

Infrastruktur / Entfernungen

Gesundheit

Arzt <175m

Apotheke <575m

Krankenhaus <425m

Kinder & Schulen

Schule <400m

Kindergarten <1.725m

Höhere Schule <2.875m

Nahversorgung

Supermarkt <500m

Bäckerei <2.325m

Einkaufszentrum <2.225m

Sonstige

Bank <175m

Geldautomat <2.200m

Post <2.225m

Polizei <1.500m

Verkehr

Bus <125m

Autobahnanschluss <4.275m

Bahnhof <1.775m

Angaben Entfernung Luftlinie / Quelle: OpenStreetMap