

Top-Investment: Baureifes Immobilienprojekt mit 21 Starterwohnungen



Objektnummer: 3631

Eine Immobilie von BOSS Immobilien GmbH

Zahlen, Daten, Fakten

Adresse	Linzerstr 25
Art:	Grundstück
Land:	Österreich
PLZ/Ort:	4221 Steyregg
Nutzfläche:	1.065,00 m ²
Heizwärmebedarf:	B 49,00 kWh / m ² * a
Gesamtenergieeffizienzfaktor:	A+ 0,70
Kaufpreis:	1.150.000,00 €
Infos zu Preis:	

Kaufpreis versteht sich netto zzgl. 20% USt.

Provisionsangabe:

3% des Kaufpreises zzgl. 20% USt.

Ihr Ansprechpartner



Ing. Thomas Zitta

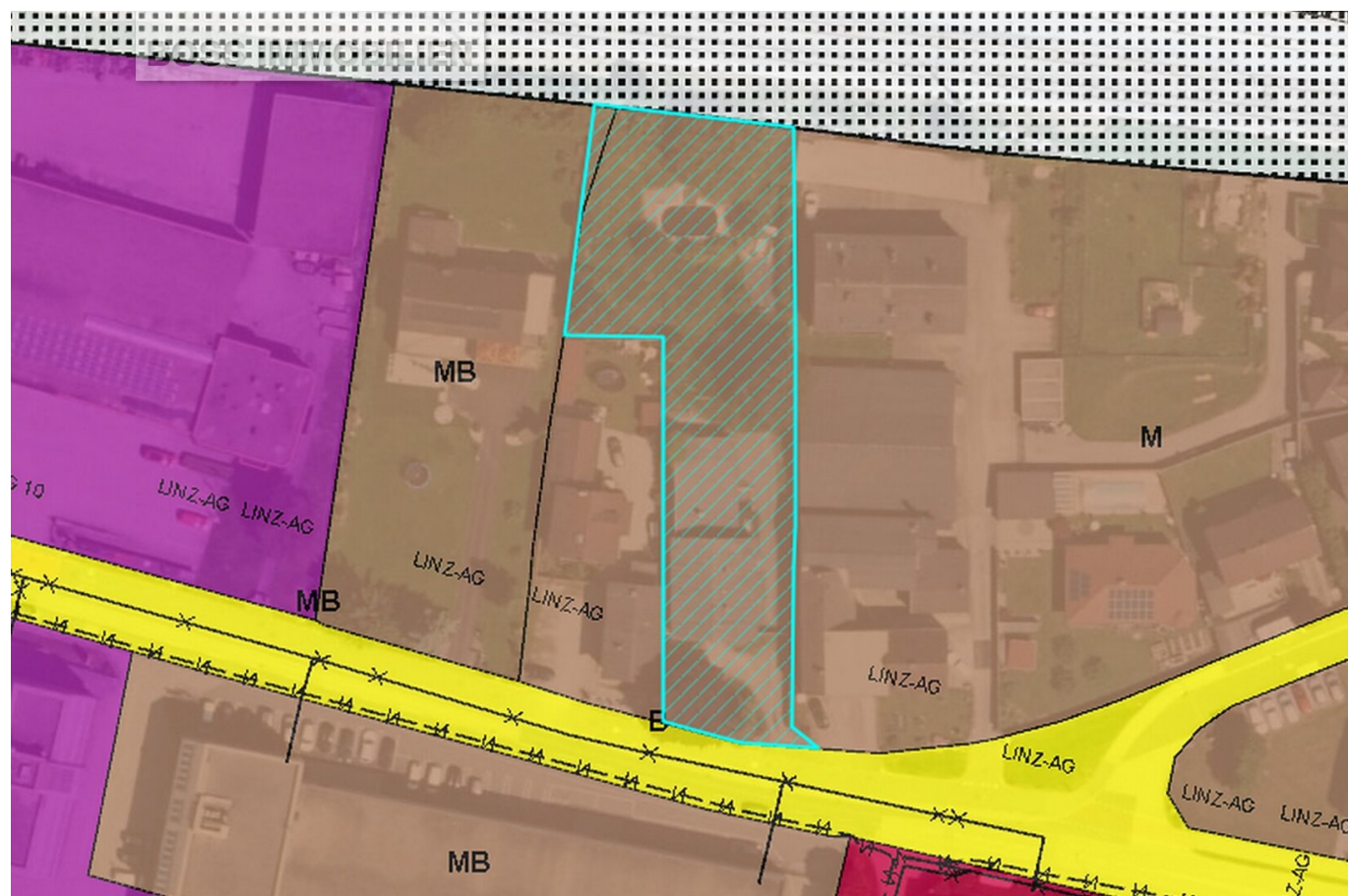
BOSS Immobilien GmbH
Hauptplatz 2
4050 Traun

T +43 7229 66 33 6 17
H +43 664 85 85 218



Ihr Ansprechpartner:
Ing. Thomas Zitta, BA
 +43 664 85 85 218
 tz@bossimmobilien.at

Weitere Immobilien-Angebot auf



Objektbeschreibung

> Steyregg | Bauprojekt | Kaufen <

Investieren Sie in eine sichere und renditestarke Zukunft!

Dieses vollständig vorbereitete Bauprojekt in bester Lage von Steyregg bietet Ihnen die perfekte Grundlage, um ein modernes Mietzinshaus mit 21 Wohneinheiten zu errichten – und damit langfristig Vermögen aufzubauen.

Top Grundstück in Steyregg

Attraktive Wohnlage mit hervorragender Infrastruktur und hoher Mietnachfrage – der ideale Standort für nachhaltige Immobilieninvestments.

Baureif und sofort startklar

Einreichplanung, Baugenehmigung sowie alle relevanten Unterlagen sind vollständig vorhanden. Sie können ohne Verzögerung mit dem Bau beginnen!

Flexibilität in der Bauweise

Geplant für Holz- oder Massivbauweise – wählen Sie die für Ihr Konzept optimale Ausführung.

Ideal für langfristige Vermietung

Die durchdachte Planung ermöglicht eine effiziente Nutzung als Mietzinshaus. Ob kompakte Singlewohnungen oder Familienwohnungen – hier entsteht Wohnraum mit hoher Nachfrage und attraktiver Rendite.

Solides Immobilienvermögen aufbauen

Profitieren Sie von laufenden Mieteinnahmen, steuerlichen Vorteilen und der Wertsteigerung eines modernen Neubaus in einer zukunftssicheren Region.

Flächenwidmung des Grundstücks

Die Liegenschaft ist als "M – gemischtes Baugebiet" gewidmet. Dies erlaubt eine flexible Nutzung für Wohn- und teilweise auch gewerbliche Zwecke – ein zusätzlicher Vorteil für Investoren, die ein vielseitiges Immobilienprojekt realisieren möchten.

Was ist in dem Paket enthalten:

- Grundstück in Steyregg
- Einreichplanung inkl. rechtskräftiger Baugenehmigung
- Energieausweis, Nutzwertgutachten, Statik, Schallgutachten
- Ausführung mittels Holz oder Massivbau möglich
- Austauschereinreichung für Holzbau ohne Keller auch bereits vorhanden
- ÖBB-Genehmigung vorhanden
- optimal geeignet als Mietzinshaus für eine langfristige Vermietung und Vermögensaufbau

Bei den vorliegenden Informationen handelt es sich um **Vorabinformationen**.
Detailunterlagen (wie z. B. Einreichpläne, technische Gutachten, Genehmigungen etc.)
 werden **auf Anfrage gesondert zur Verfügung gestellt**.

Fazit

Dieses Projekt vereint Lagequalität, Planungssicherheit und Investitionspotenzial – eine ideale Gelegenheit für Investoren und Bauträger, die ohne Vorlaufzeit in ein hochwertiges Mietwohnprojekt einsteigen möchten.

Noch nichts gefunden? Wir informieren Sie über geeignete Immobilienangebote noch vor allen anderen.

Legen Sie jetzt Ihren individuellen Suchagenten unter folgendem Link an. Wir schicken Ihnen passende Immobilien exklusiv vorab zu.

[Suchagent anlegen](https://boss-immobilien.service.immo/registrieren/de) - <https://boss-immobilien.service.immo/registrieren/de>

Der Vermittler ist als Doppelmakler tätig.

Infrastruktur / Entfernungen

Gesundheit

Arzt <550m

Apotheke <125m

Klinik <175m

Krankenhaus <4.600m

Kinder & Schulen

Kindergarten <625m

Schule <350m

Universität <4.350m

Höhere Schule <4.625m

Nahversorgung

Supermarkt <100m

Bäckerei <75m

Einkaufszentrum <150m

Sonstige

Bank <150m

Geldautomat <150m

Post <325m

Polizei <225m

Verkehr

Bus <25m

Straßenbahn <2.900m

Bahnhof <150m

Autobahnanschluss <3.350m

Flughafen <2.625m

Angaben Entfernung Luftlinie / Quelle: OpenStreetMap