

Gepflegte 2-Zimmer-Wohnung im Herzen des 15. Bezirks



Objektnummer: 20767
Eine Immobilie von IMMOfair

Zahlen, Daten, Fakten

| | |
|-------------------------------|-----------------------------------|
| Adresse | Kröllgasse 1 |
| Art: | Wohnung |
| Land: | Österreich |
| PLZ/Ort: | 1150 Wien |
| Baujahr: | 1936 |
| Zustand: | Gepflegt |
| Alter: | Altbau |
| Wohnfläche: | 36,00 m ² |
| Zimmer: | 2 |
| Bäder: | 1 |
| WC: | 1 |
| Heizwärmebedarf: | E 135,30 kWh / m ² * a |
| Gesamtenergieeffizienzfaktor: | E 2,76 |
| Kaufpreis: | 175.000,00 € |
| Betriebskosten: | 108,63 € |
| USt.: | 10,86 € |
| Provisionsangabe: | |

3% des Kaufpreises zzgl. 20% USt.

Ihr Ansprechpartner

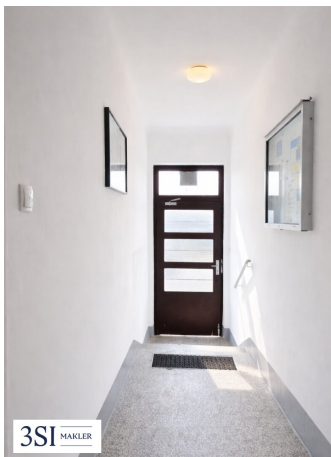


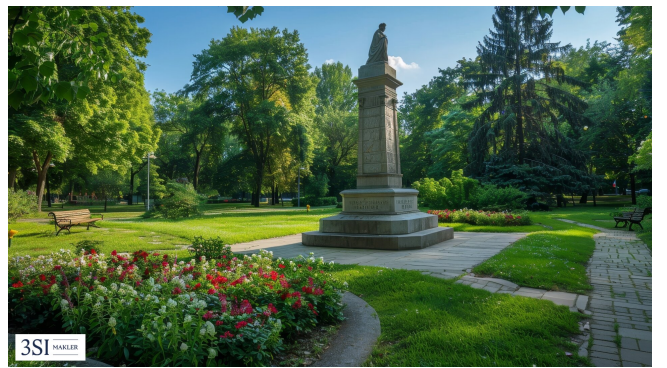
Georg Mels-Colloredo

3SI Makler GmbH
Tegetthoffstraße 7
1010 Wien







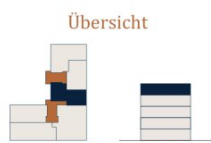


Kröllgasse 1
1150 Wien

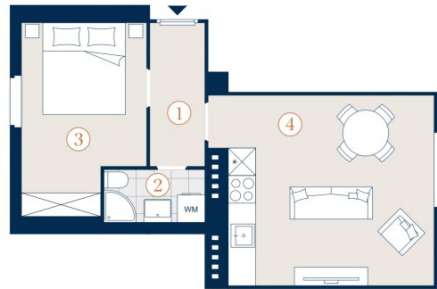
Top 212 A
4 Obergeschoss

Wohnfläche 36 m²

- 1 Vorraum
- 2 Bad/WC
- 3 Zimmer
- 4 Wohn - | Essbereich



Bei Immobilien zu Hause.



A4 | M 1:100 0 5

Die in der Planarstellung dargestellte Möblierung ist schematisch und dient ausschließlich zur Illustration. Diese Darstellungen sind unverbindliche Plankopien. Der Planung und Ausführung sind Änderungen vorbehalten. Es gilt die Bau- und Ausstattungsbeschreibung. Sämtliche Maße sind Rohbaumaße.

Objektbeschreibung

Zum Verkauf gelangt ein gepflegtes Eckzinshaus in attraktiver Lage des 15. Wiener Gemeindebezirks. Die Liegenschaft befindet sich an der Kröllgasse 1 / Felberstraße 89 und umfasst zwei Stiegen mit insgesamt 28 Wohneinheiten. 27 Wohnungen sind derzeit sofort bezugsfrei, während eine Einheit unbefristet vermietet ist und im Zuge des Verkaufs ebenfalls miterworben werden kann.

Die Wohnungen weisen Wohnflächen zwischen ca. 34 m² und 66 m² auf und überzeugen durch ihre durchdachten, kompakten Grundrisse. Einige Einheiten verfügen über offene Wohn-/Essbereiche, andere über separate Küchen – ideal geeignet für Singles, Paare, Anleger oder als Studentenwohnungen. Die Vielfalt an Größen und Raumaufteilungen schafft attraktives Potenzial für unterschiedlichste Wohnbedürfnisse.

Das Gebäude befindet sich in einem soliden und gepflegten Zustand, die allgemeine Bausubstanz ist gut erhalten. In den einzelnen Einheiten besteht teilweise Modernisierungsbedarf, was Raum für individuelle Gestaltung oder hochwertige Sanierungen bietet.

Lage & Infrastruktur

Die Immobilie besticht durch ihre hervorragende Lage in unmittelbarer Nähe des Meiselmarkts – einem lebendigen Einkaufsviertel mit vielfältigem Angebot an Nahversorgern, Gastronomie, Cafés, Apotheken und Schulen.

Auch das prachtvolle Schloss Schönbrunn befindet sich in unmittelbarer Nähe und lädt zu vielfältigen Freizeitaktivitäten ein. Die weitläufige Parkanlage mit ihren gepflegten Alleen und Gartenanlagen eignet sich ideal zum Spazieren, Joggen oder Entspannen im Grünen. Für Kulturinteressierte bietet das Schloss selbst spannende Einblicke in die imperiale Geschichte Wiens – von prunkvollen Prunksälen bis hin zu historischen Wohnräumen der Habsburger.

Darüber hinaus finden sich auf dem Areal weitere Highlights wie der Schönbrunner Tiergarten – der älteste Zoo der Welt –, das Palmenhaus, der Irrgarten sowie zahlreiche Aussichtspunkte wie die Gloriette, von der aus man einen beeindruckenden Blick über Wien genießt. Im Sommer locken Open-Air-Konzerte und kulturelle Veranstaltungen, im Winter der stimmungsvolle Weihnachtsmarkt.

Nebenkosten

Der guten Ordnung halber halten wir fest, dass, sofern im Angebot nicht anders vermerkt, bei

erfolgreichem Abschlussfall eine Provision anfällt, die den in der Immobilienmaklerverordnung BGBl. 262 und 297/1996 festgelegten Sätzen entspricht – das sind 3 % des Kaufpreises zzgl. 20 % USt. Diese Provisionspflicht besteht auch dann, wenn Sie die Ihnen überlassenen Informationen an Dritte weitergeben. Letztlich weisen wir darauf hin, dass wir als Doppelmakler tätig sind und ein familiäres/wirtschaftliches Naheverhältnis zwischen der 3SI Makler GmbH und der Verkäuferin besteht.

Die Vertragserrichtung und Treuhandabwicklung ist gebunden an die Kanzlei Drachsler Linzer, 1060 Wien, Mariahilfer Straße 103. Die Kosten betragen 1,5 % des Kaufpreises zzgl. 20 % USt. sowie Barauslagen. Bei Fremdfinanzierung erhöht sich das Honorar auf 1,8 % vom Kaufpreis zzgl. 20 % USt. und Barauslagen. Die Beglaubigung sowie allfällige temporäre Gebührenbemessungen sind bereits in den oben angeführten Kosten inkludiert.

Top 2.12a

Zum Verkauf steht eine kompakte 2-Zimmer-Wohnung im Herzen des 15. Wiener Gemeindebezirks.

Die Wohnfläche von rund 36 m² überzeugt durch einen effizienten und gut durchdachten Grundriss, der sowohl Funktionalität als auch Wohnkomfort bietet. Die Raumaufteilung gestaltet sich wie folgt:

- Vorraum
- Wohn-/Essbereich
- Badezimmer mit WC und Waschmaschinenanschluss
- Schlafzimmer

Nebenkosten

Der guten Ordnung halber halten wir fest, dass, sofern im Angebot nicht anders vermerkt, bei erfolgreichem Abschlussfall eine Provision anfällt, die den in der Immobilienmaklerverordnung BGBl. 262 und 297/1996 festgelegten Sätzen entspricht – das sind 3 % des Kaufpreises zzgl. 20 % USt. Diese Provisionspflicht besteht auch dann, wenn Sie die Ihnen überlassenen Informationen an Dritte weitergeben. Letztlich weisen wir darauf hin, dass wir als Doppelmakler tätig sind und ein familiäres/wirtschaftliches Naheverhältnis zwischen der 3SI Makler GmbH und der Verkäuferin besteht.

Die Vertragserrichtung und Treuhandabwicklung ist gebunden an die Kanzlei Drachsler Linzer, 1060 Wien, Mariahilfer Straße 103. Die Kosten betragen 1,5 % des Kaufpreises zzgl. 20 % USt. sowie Barauslagen. Bei Fremdfinanzierung erhöht sich das Honorar auf 1,8 % vom Kaufpreis zzgl. 20 % USt. und Barauslagen. Die Beglaubigung sowie allfällige temporäre Gebührenbemessungen sind bereits in den oben angeführten Kosten inkludiert.

Wir weisen darauf hin, dass zwischen dem Vermittler und dem zu vermittelnden Dritten ein familiäres oder wirtschaftliches Naheverhältnis besteht.

Der Vermittler ist als Doppelmakler tätig.

Infrastruktur / Entfernungen

Gesundheit

Arzt <375m
Apotheke <400m
Klinik <200m
Krankenhaus <1.650m

Kinder & Schulen

Schule <200m
Kindergarten <25m
Universität <925m
Höhere Schule <1.250m

Nahversorgung

Supermarkt <200m
Bäckerei <275m
Einkaufszentrum <550m

Sonstige

Geldautomat <400m
Bank <400m
Post <400m
Polizei <525m

Verkehr

Bus <425m
U-Bahn <375m
Straßenbahn <425m
Bahnhof <400m
Autobahnanschluss <4.050m

Angaben Entfernung Luftlinie / Quelle: OpenStreetMap