

**Qualitative Gewerbehalle mit bis zu 7m Deckenhöhe, zwei elektrische Einfahrtstore und Büros.**



**Objektnummer: 669**

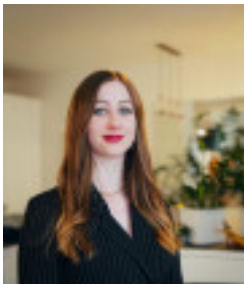
**Eine Immobilie von Atrium Global Investment**

## Zahlen, Daten, Fakten

<b>Art:</b>	Halle / Lager / Produktion
<b>Land:</b>	Österreich
<b>PLZ/Ort:</b>	2500 Baden
<b>Zustand:</b>	Gepflegt
<b>Alter:</b>	Neubau
<b>Nutzfläche:</b>	135,00 m²
<b>WC:</b>	1
<b>Stellplätze:</b>	4
<b>Heizwärmebedarf:</b>	B 29,30 kWh / m² * a
<b>Gesamtenergieeffizienzfaktor:</b>	A++ 0,38
<b>Kaltmiete (netto)</b>	1.485,00 €
<b>Kaltmiete</b>	1.485,00 €
<b>Provisionsangabe:</b>	

1,5 Bruttomonatsmieten zzgl. 20% USt.

## Ihr Ansprechpartner



### Jessica Trenk

Atrium Global Investment  
Stadiongasse 4/V  
1010 Wien

T 013912230  
H +43 677 61510 881















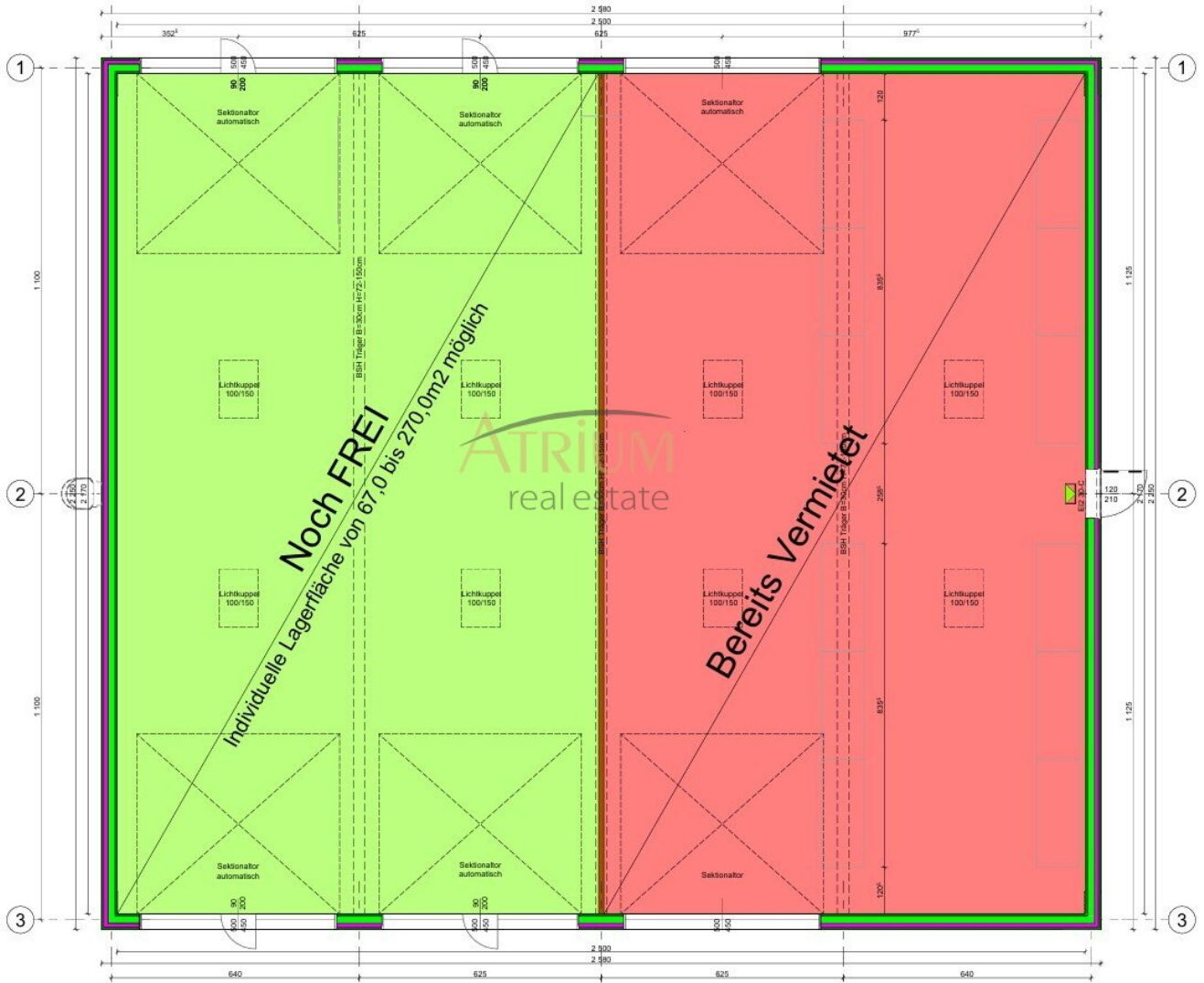






Grundriss

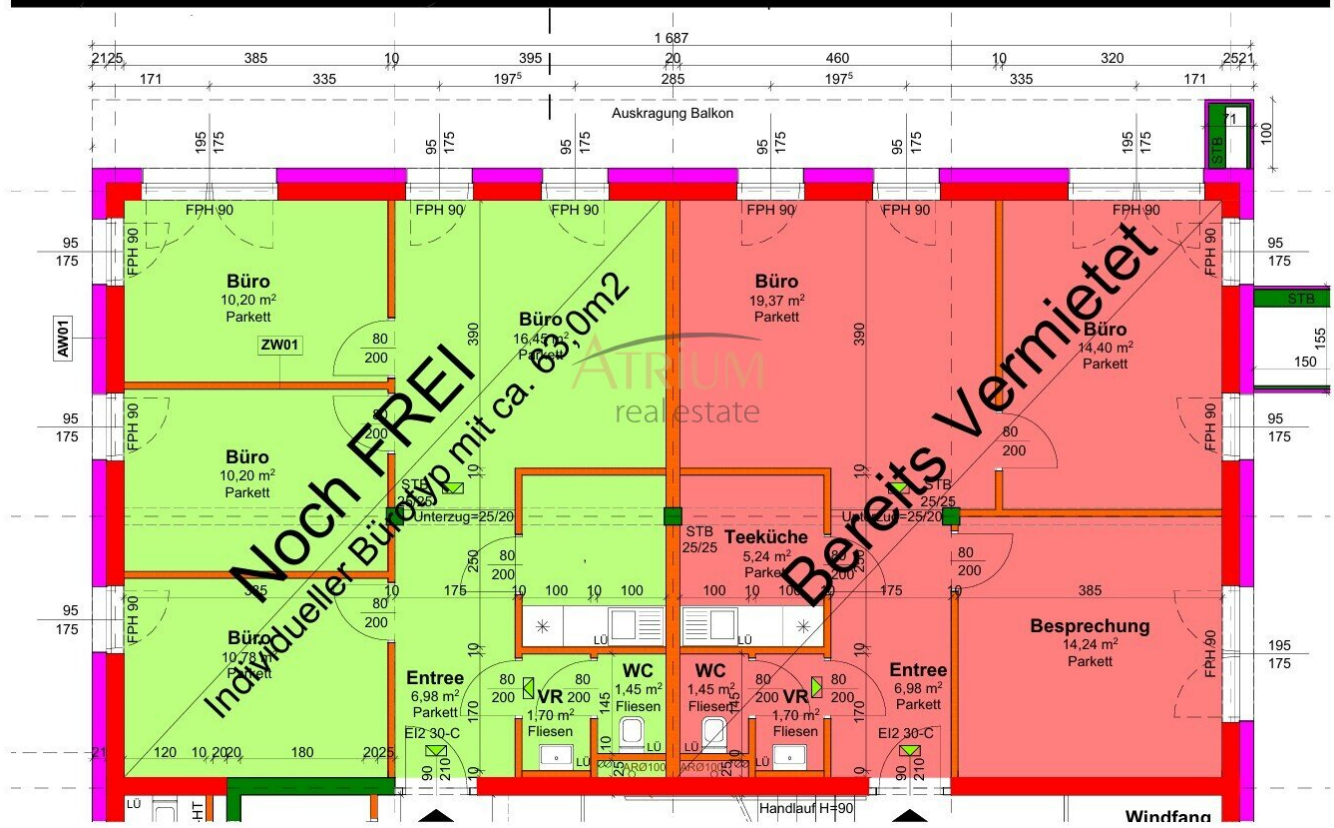
M=1:100





# Grundriss EG

M=1:50



M=1:100





## Objektbeschreibung

### **Der perfekte Firmenstandort für Ihr Unternehmen - Individuell teilbare Lagerhalle in top Lage.**

Hier, am Rande von Baden auf einem privaten Firmenareal gelegen, befindet sich eine moderne Gewerbehalle mit gesamt 540m<sup>2</sup> Nutzfläche und imposanter Deckenhöhe von bis zu 7 Meter. Zur Verfügung stehen derzeit noch 135m<sup>2</sup> Nutzfläche, welche auf 67,50m<sup>2</sup> geteilt werden können. Profitieren Sie an einem großzügigen Firmenareal mit zahlreichen Kundenparkplätzen, asphaltierter LKW - Zufahrt und elektrischem Zufahrtstor.

Die Gewerbehalle verfügt über vier elektrische Einfahrtstore mit integrierter Eingangstür an Vorder-/ und Rückseite, LED - Deckenbeleuchtung sowie Star-/ und Normalstromanschlüsse. Die Traufenhöhe beträgt ca. 5,70m, Gibelhöhe 7m und Toreinfahrtshöhe 4,50m. Die Stromabrechnung läuft über einen eigenen Zähler und wird laut Eigenverbrauch abgerechnet. Auf Wunsch besteht die Möglichkeit zur Anmietung von zwei modernen Büros mit ca. 60m<sup>2</sup> - 65m<sup>2</sup> Nutzfläche, Loxone - Technik, integrierter Kühldecke, Fußbodenheizung, Raffstore, Einbauküche, WC, ca. 8m<sup>2</sup> Balkon, Schließsystem ILOQ und je zwei Parkplätze mit E-Ladestation pro Einheit.

### **Verfügbare Einheiten:**

Top 1 + 2: 135,00m<sup>2</sup> VERMIETET

Top 3 + 4: 135,00m<sup>2</sup> VERFÜGBAR

Top 3: 67,50m<sup>2</sup> VERFÜGBAR

**Monatliche Nettomiete: € 1.485, -**

**zzgl. Betriebskosten + 20% USt**

1,5 BMM Provision: € 2.673, -

3 BMM Kautions: € 5.346, -

### **Lagebeschreibung:**

Der Standort selbst spricht für sich, denn in nur wenigen Minuten erreichen Sie die Auffahrt zur A2 Südautobahn und sämtliche Geschäfte des täglichen Bedarfs wie Supermärkte, Tankstellen, Restaurants und vieles Mehr. Von hier aus erreichen Sie Wien und Wiener

Neustadt bequem in ca. 20 Minuten. Das Areal selbst befindet sich in einem ruhigen Gewerbegebiet mit elektrischem Einfahrtstor und Umzäunung ausgestattet.

Neugierig geworden? Für weitere Fragen und Details steht Ihnen Frau Trenk gerne telefonisch unter **+43 677 615 10 881** oder per Mail unter **trenk@atrium-real.at** zur Verfügung.

Wir möchten darauf hinweisen, dass zwischen Eigentümer und Immobilienmakler ein wirtschaftliches Nahverhältnis besteht. Bitte beachte, dass wir aufgrund der Nachweispflicht gegenüber dem Eigentümer nur Anfragen mit vollständiger Angabe der Kontaktdaten bearbeiten können. Herzlichen Dank.

Oben angeführte Angaben basieren auf Informationen und Unterlagen des Eigentümers und sind unsererseits ohne Gewähr. Wir dürfen gem. § 5 Maklergesetz darauf hinweisen, dass wir als Doppelmakler tätig sind und ein wirtschaftliches Naheverhältnis zu unserem Auftraggeber besteht. Die angeführten Bilder sind Visualisierungen. Abänderungen zur tatsächlichen Ausführung können resultieren. Die auf den Bildern ersichtlichen Einrichtungsgegenstände und Accessoires werden nicht mit verkauft. Alle Angaben ohne Gewährleistungsanspruch! Die Angaben im Exposé erfolgen im Auftrag unseres Auftraggebers. Für die Richtigkeit und Vollständigkeit der uns zur Verfügung gestellten Unterlagen/Auskünfte durch Veräußerer, Behörden usw. übernehmen wir keine Gewähr.

**Noch nichts gefunden? Wir informieren Sie über geeignete Immobilienangebote noch vor allen anderen.**

Legen Sie jetzt Ihren individuellen Suchagenten unter folgendem Link an. Wir schicken Ihnen passende Immobilien exklusiv vorab zu.

[Suchagent anlegen](https://atrium-global-investment.service.immo/registrieren/de) - <https://atrium-global-investment.service.immo/registrieren/de>

Wir weisen darauf hin, dass zwischen dem Vermittler und dem zu vermittelnden Dritten ein familiäres oder wirtschaftliches Naheverhältnis besteht.

Der Vermittler ist als Doppelmakler tätig.

## **Infrastruktur / Entfernungen**

### **Gesundheit**

Arzt <1.000m

Apotheke <2.500m

Klinik <1.000m



Krankenhaus <2.000m

**Kinder & Schulen**

Kindergarten <1.000m

Schule <1.000m

Höhere Schule <10.000m

**Nahversorgung**

Supermarkt <2.000m

Bäckerei <2.000m

Einkaufszentrum <5.000m

**Sonstige**

Bank <2.000m

Geldautomat <1.500m

Polizei <2.000m

Post <2.500m

**Verkehr**

Bus <500m

Bahnhof <2.000m

Autobahnanschluss <1.000m

Straßenbahn <2.000m

Flughafen <2.500m

Angaben Entfernung Luftlinie / Quelle: OpenStreetMap