

**Neu sanierte 1,5-Zimmer-Wohnung mit neuer Einbauküche  
in Donawitz zu vermieten**



**Objektnummer: 7278/42360**

**Eine Immobilie von STIWOG Immobilien GmbH**

## Zahlen, Daten, Fakten

Adresse	Kerpelystraße 129
Art:	Wohnung
Land:	Österreich
PLZ/Ort:	8700 Leoben
Alter:	Altbau
Wohnfläche:	52,49 m <sup>2</sup>
Zimmer:	1,50
Bäder:	1
WC:	1
Stellplätze:	1
Heizwärmebedarf:	C 66,00 kWh / m <sup>2</sup> * a
Gesamtenergieeffizienzfaktor:	C 1,25
Gesamtmiete	577,77 €
Kaltmiete (netto)	297,45 €
Kaltmiete	515,36 €
Betriebskosten:	217,91 €
USt.:	62,41 €
Infos zu Preis:	

zzgl. eigene Stromanmeldung Heizkosten bereits in den Betriebskosten enthalten.

### Provisionsangabe:

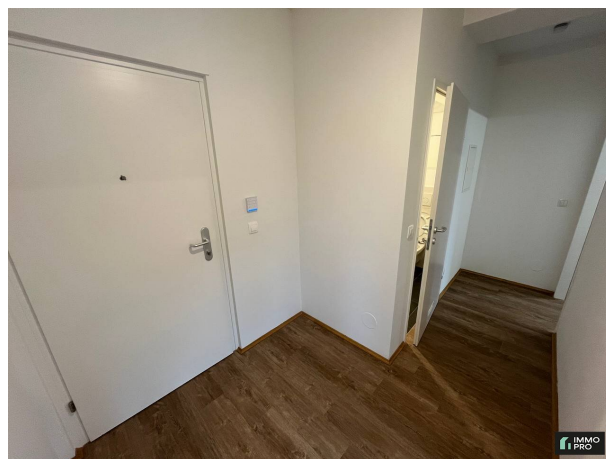
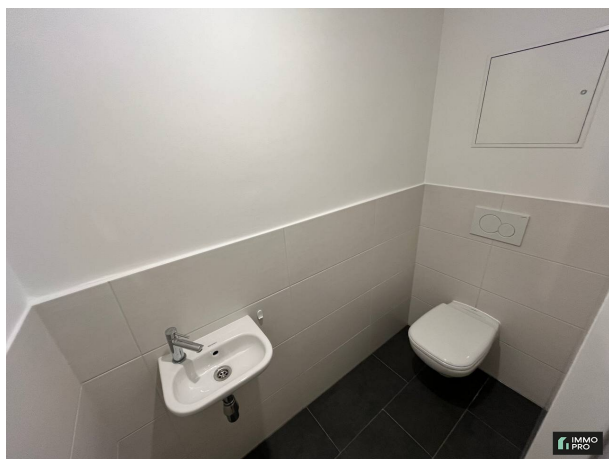
Gemäß Erstauftraggeberprinzip bezahlt der Abgeber die Provision.

## Ihr Ansprechpartner



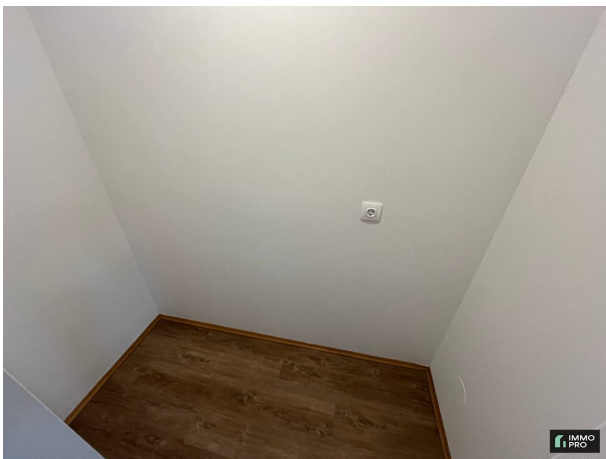














## Objektbeschreibung

Zur Vermietung gelangt diese liebe Wohnung im 3. Stock bestehend aus:

- Vorraum,
- Wohn-/Essküche,
- Schlafzimmer,
- Badezimmer mit Dusche und WM-Anschluss,
- WC,
- Abstellraum,
- Lift vorhanden,
- eigener Parkplatz,
- eigenes Kellerabteil
- eigene Stromkosten,

Die Heizkosten sind bereits in den Betriebskosten enthalten!

Wir weisen darauf hin, dass zwischen dem Vermittler und dem zu vermittelnden Dritten ein wirtschaftliches Naheverhältnis mit gesellschaftlicher Verflechtung besteht.

Der Immobilienmakler erklärt, dass er – entgegen dem in der Immobilienwirtschaft üblichen Geschäftsgebrauch des Doppelmaklers – einseitig nur für den Vermieter tätig ist.



## **Infrastruktur / Entfernungen**

### **Gesundheit**

Arzt <225m

Apotheke <500m

Krankenhaus <1.375m

### **Kinder & Schulen**

Schule <325m

Kindergarten <450m

Universität <1.850m

Höhere Schule <1.800m

### **Nahversorgung**

Supermarkt <475m

Bäckerei <1.475m

Einkaufszentrum <2.200m

### **Sonstige**

Bank <1.975m

Geldautomat <1.975m

Post <425m

Polizei <1.825m

### **Verkehr**

Bus <125m

Autobahnanschluss <2.625m

Bahnhof <2.000m

Flughafen <7.825m

Angaben Entfernung Luftlinie / Quelle: OpenStreetMap