

**Einkaufen, Ausgehen, Einsteigen – alles vor der Tür!  
Ideale 3 Zimmer Altbauwohnung! U-Bahn ums Eck +  
Traumhaft renoviertes Altbauhaus + TOP Altbauwohnung  
+ Optimalste Infrastruktur und Anbindung! Worauf warten  
Sie noch?**



**Objektnummer: 285339**

**Eine Immobilie von Schantl ITH Immobilienreuehand GmbH**

## Zahlen, Daten, Fakten

Adresse	Markhofgasse
Art:	Wohnung
Land:	Österreich
PLZ/Ort:	1030 Wien
Baujahr:	1905
Zustand:	Neuwertig
Alter:	Altbau
Wohnfläche:	77,79 m <sup>2</sup>
Nutzfläche:	77,79 m <sup>2</sup>
Zimmer:	3
Bäder:	1
WC:	1
Keller:	6,85 m <sup>2</sup>
Heizwärmebedarf:	D 116,50 kWh / m <sup>2</sup> * a
Gesamtenergieeffizienzfaktor:	D 2,26
Kaufpreis:	449.000,00 €
Kaufpreis / m <sup>2</sup> :	5.771,95 €
Betriebskosten:	184,92 €
USt.:	18,49 €
Provisionsangabe:	

3% des Kaufpreises zzgl. 20% USt.

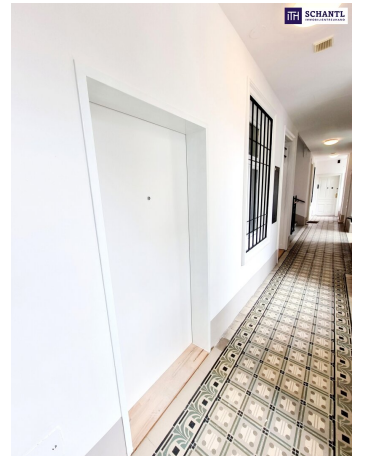
## Ihr Ansprechpartner

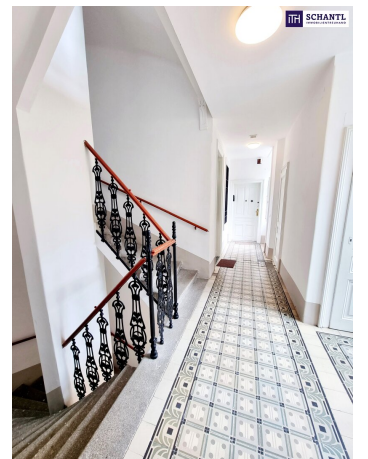


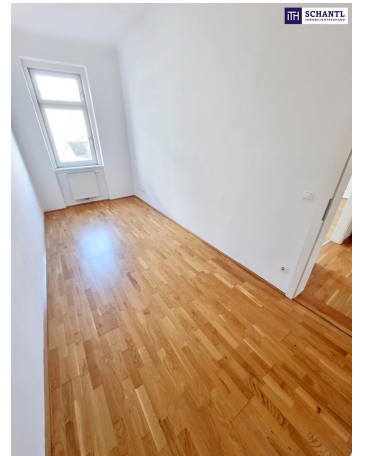
**Samir Agha-Schantl**

















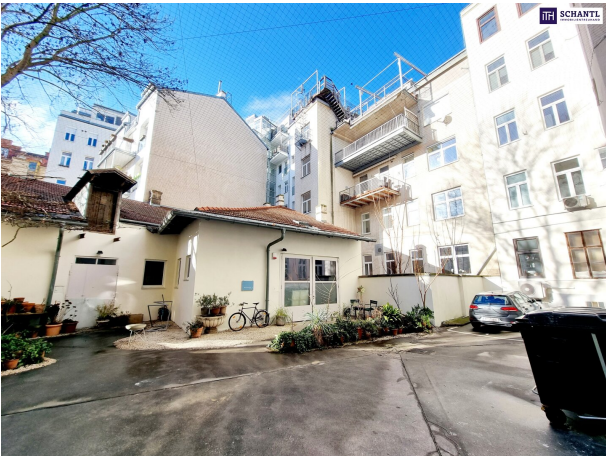
**SCHANTL**  
IMMOBILIENBEHÄNDER



**SCHANTL**

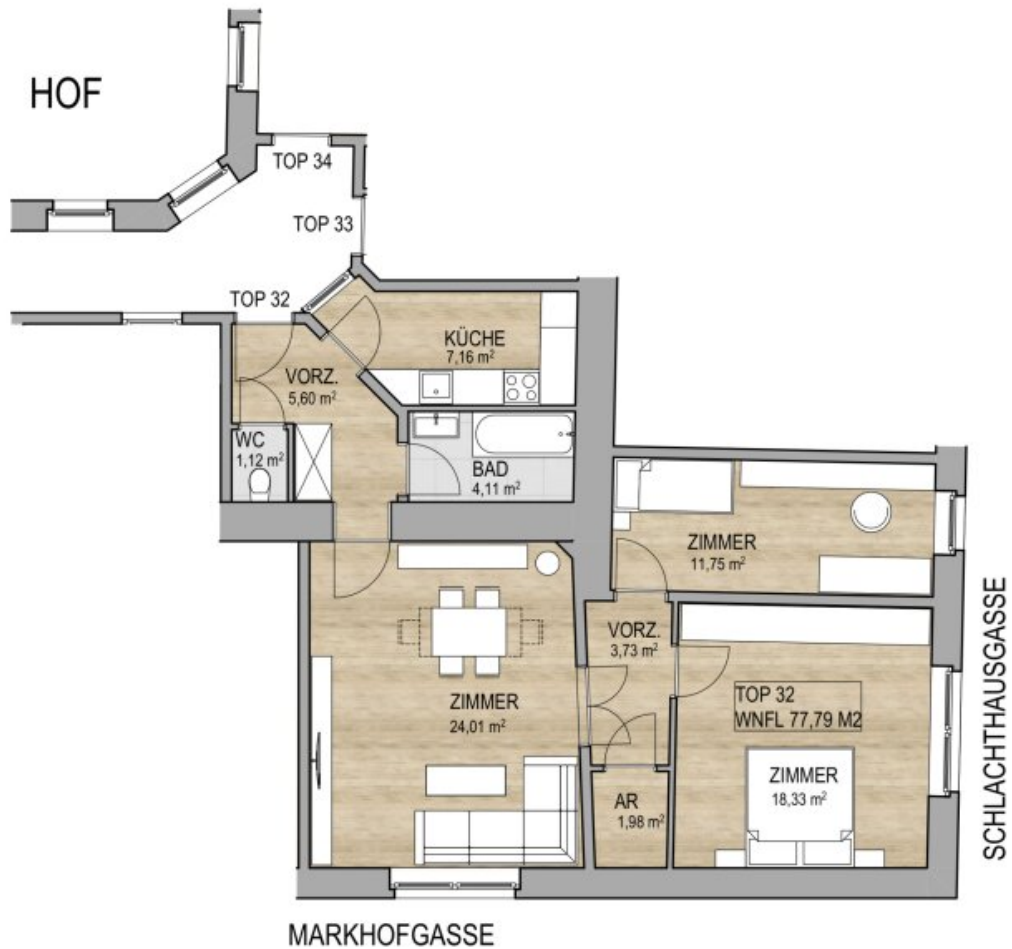


**SCHANTL**



# EIGENTUMSWOHNUNG

MARKHOFGASSE 2, 1030 WIEN



TOP 32

3. STOCK

WNFL  
77,79 m<sup>2</sup>

VORZ.	5,60 m <sup>2</sup>
KÜCHE	7,16 m <sup>2</sup>
BAD	4,11 m <sup>2</sup>
WC	1,12 m <sup>2</sup>
ZIMMER	24,01 m <sup>2</sup>
ZIMMER	18,33 m <sup>2</sup>
VORZ.	3,73 m <sup>2</sup>
VORZ.	1,98 m <sup>2</sup>
ZIMMER	11,75 m <sup>2</sup>

LAGEPLAN

3. STOCK



## Objektbeschreibung

**Stark reduziert! Einkaufen, Ausgehen, Einsteigen – alles vor der Tür!**

**Ideale 3-Zimmer Altbauwohnung! U-Bahn ums Eck + Traumhaft renoviertes Altbauhaus + TOP Altbauwohnung + Optimalste Infrastruktur und Anbindung! Worauf warten Sie noch?**

**Tolle Gelegenheit - jetzt zugreifen!**

**Aktuell wurde noch das Stiegenhaus inkl. Wohnungstüren renoviert und die Fassade erneuert.**

**Mehrere Wohnungen im Haus verfügbar! Wir zeigen Ihnen gerne alle verfügbaren Wohnungen - ebenfalls in einer weiteren Liegenschaft nur wenige Minuten entfernt!**

Ihre neue Wohnung wird Sie begeistern und teilt sich in einen geräumigen Vorraum mit Platz für eine Garderobe, ein separates WC, ein schönes Badezimmer mit Badewanne und Waschmaschinenanschluss, eine separate und voll ausgestattete Küche, ein großzügiges Wohn-Esszimmer, einen praktischen Abstellraum sowie 2 getrennt begehbare Schlafzimmer.

Wohnfläche: ca. 77,79m<sup>2</sup> + großes Kellerabteil: ca. 6,58m<sup>2</sup>

Kaufpreis: € 449.000.-

Bezug: ab sofort

**Bereits erfolgreich verkauft: TOP 9, TOP 8, TOP 33, TOP 27**

Dieses Schmuckstück wird nicht lange zu haben sein - wir beraten Sie gerne!

Bei konkretem Interesse senden wir Ihnen sehr gerne weiterführende Dokumente zu, wie:

- o Grundbuchauszug
- o Wohnungseigentumsvertrag

o Nutzwertgutachten

o Eigentümerversammlungsprotokoll (Falls vorhanden) etc...

Unser Service für Sie: Wenn Sie sich für diese Immobilie entschieden haben, begleiten wir Sie gerne vom Kaufanbot weg inkl. Klärung von Sonderwünschen und der Vertragsunterzeichnung über die Wohnungsübergabe bis hin zu diversen Ummeldungen wie Strom und Gas. Entsprechende Formulare oder auch Meldezettel stellen wir Ihnen sehr gerne zur Verfügung.

Gerne unterstützen wir Sie auch bei der Finanzierung Ihres Traumobjekts und finden mit unseren langjährigen Partnern die besten Konditionen für Sie.

Vereinbaren Sie noch heute einen Termin, wir beraten Sie gerne!

[www.schantl-ith.at](http://www.schantl-ith.at)

Wir weisen darauf hin, dass zwischen dem Vermittler und dem zu vermittelnden Dritten ein familiäres oder wirtschaftliches Naheverhältnis besteht.

Der Vermittler ist als Doppelmakler tätig.

## **Infrastruktur / Entfernungen**

### **Gesundheit**

Arzt <500m

Apotheke <250m

Klinik <750m

Krankenhaus <750m

### **Kinder & Schulen**

Schule <500m

Kindergarten <250m

Universität <1.000m

Höhere Schule <750m

### **Nahversorgung**

Supermarkt <250m

Bäckerei <250m

Einkaufszentrum <1.000m

### **Sonstige**

Geldautomat <500m

Bank <500m  
Post <500m  
Polizei <500m

**Verkehr**

Bus <250m  
U-Bahn <250m  
Straßenbahn <250m  
Bahnhof <250m  
Autobahnanschluss <500m

Angaben Entfernung Luftlinie / Quelle: OpenStreetMap