

**MODERNE 2-ZIMMER WOHNUNG IN KREMS! Vollsaniert,
zentral und bezugsbereit!**



Objektnummer: 1757/242

Eine Immobilie von Immobilien Sablatnig

Zahlen, Daten, Fakten

Art:	Wohnung - Etage
Land:	Österreich
PLZ/Ort:	3500 Krems an der Donau
Baujahr:	2020
Zustand:	Voll_saniert
Möbliert:	Voll
Alter:	Neubau
Wohnfläche:	60,90 m ²
Zimmer:	2,50
Bäder:	1
WC:	1
Keller:	4,00 m ²
Kaufpreis:	299.000,00 €
Kaufpreis / m²:	4.909,69 €
Betriebskosten:	105,90 €
USt.:	12,36 €
Provisionsangabe:	

10.764,00 € inkl. 20% USt.

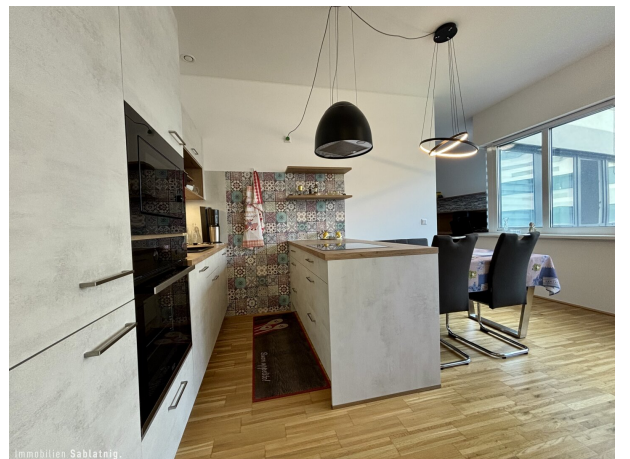
Ihr Ansprechpartner

Natalia Tytor

Immobilien Sablatnig
Lindengasse 1
8501 Lieboch

Gerne stehe ich Ihnen für weitere Informationen oder einen Besichtigungstermin zur Verfügung.







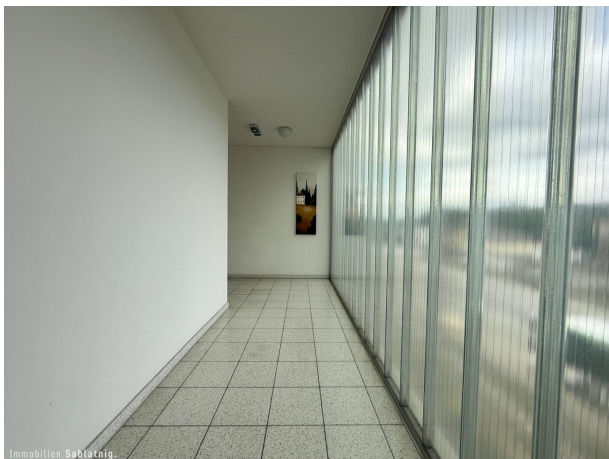
Immobilien Sablatnig.



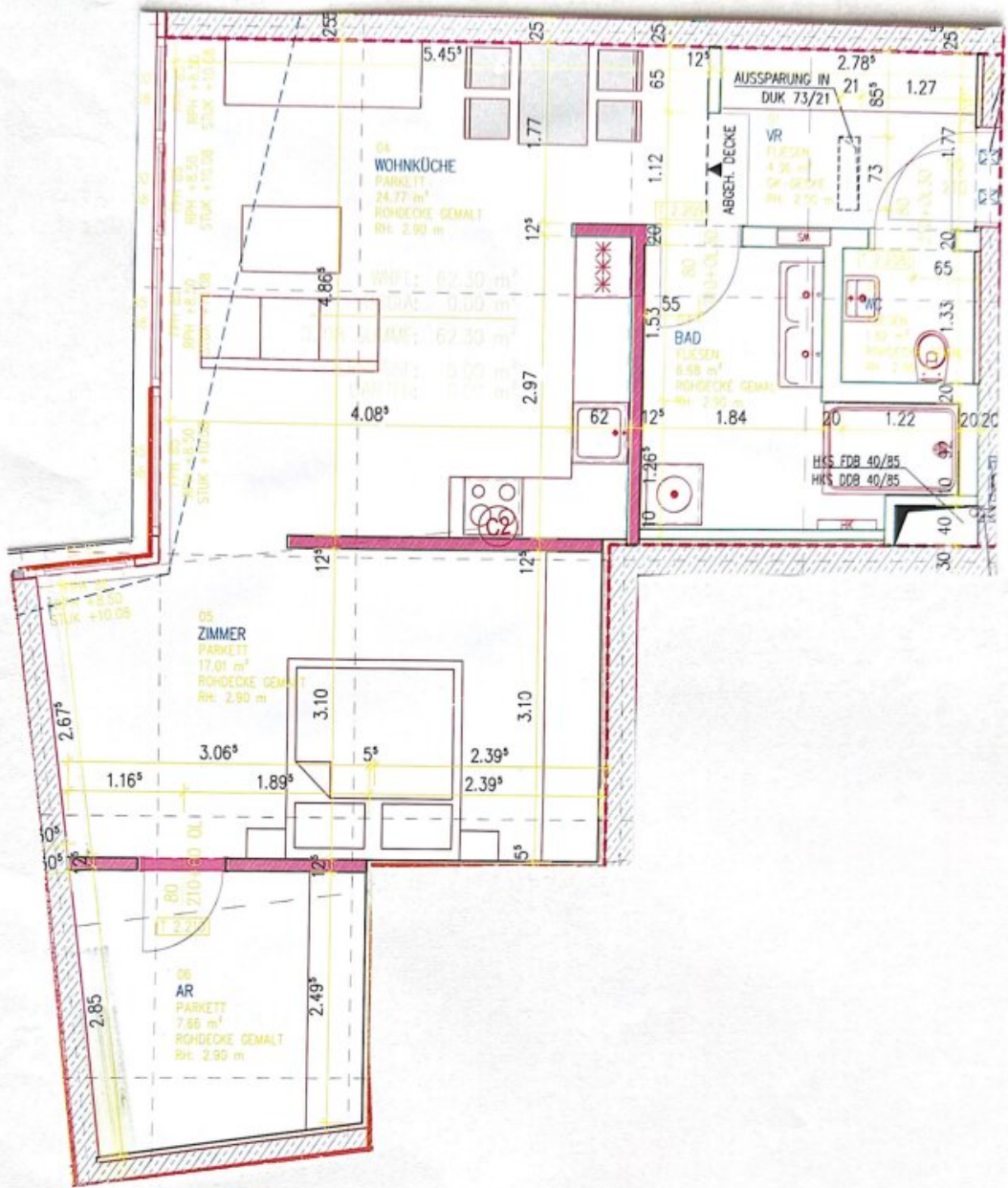
Immobilien Sablatnig.



Immobilien Sablatnig.







Objektbeschreibung

Willkommen in Ihrem neuen Zuhause in der charmanten Stadt Krems an der Donau! Diese wunderschöne und vollsanierte Etagenwohnung in der 4. Etage eines gepflegten Mehrfamilienhauses bietet Ihnen nicht nur einen hohen Wohnkomfort, sondern auch einen atemberaubenden Stadtblick, der jeden Tag aufs Neue begeistert.

Mit einer großzügigen Fläche von 60,9 m² stehen Ihnen hier zwei lichtdurchflutete Zimmer zur Verfügung, die sich ideal für Singles, Paare oder kleine Familien eignen. Die offene Wohnküche ist ein echtes Highlight dieser Wohnung und lädt zum Kochen und Verweilen ein. Ausgestattet mit einer modernen Einbauküche, werden Sie hier unvergessliche Momente mit Freunden und Familie verbringen.

Die Wohnung besticht durch hochwertige Materialien: Fliesen und Parkett sorgen für eine stilvolle Atmosphäre und unterstreichen den modernen Charakter dieser Immobilie. Eine Zentralheizung und die Fernwärme garantieren Ihnen stets ein angenehmes Raumklima, egal zu welcher Jahreszeit.

In unmittelbarer Nähe finden Sie alles, was das Herz begehrt: Arztpraxen, Apotheken, ein Krankenhaus sowie Schulen und Kindergärten sind nur einen kurzen Fußweg entfernt. Für Ihre täglichen Besorgungen stehen Ihnen Supermärkte, eine Bäckerei und ein Einkaufszentrum in der Umgebung zur Verfügung. Auch kulturell hat Krems viel zu bieten, und die Universität sowie die Höhere Schule sind ebenfalls in der Nähe.

Dank der hervorragenden Verkehrsanbindung sind Sie sowohl mit dem Bus als auch mit dem Zug bestens vernetzt. So gelangen Sie schnell und unkompliziert in die umliegenden Städte und Regionen.

Diese Wohnung ist nicht nur ein Ort zum Leben, sondern auch eine Investition in Ihre Zukunft.

Nutzen Sie die Chance und verwirklichen Sie Ihren Wohntraum in Krems an der Donau! Kontaktieren Sie uns noch heute für eine Besichtigung und lassen Sie sich von dieser einzigartigen Immobilie begeistern. Ihr neues Zuhause wartet auf Sie! Für weitere Informationen steht Ihnen Natalia Tytor telefonisch unter +43 650 35 26 826 gerne zur Verfügung.

Wir weisen darauf hin, dass zwischen dem Vermittler und dem vermittelnden Dritten ein familiäres oder wirtschaftliches Naheverhältnis besteht.

Der Vermittler ist als Doppelmäkler tätig.

Wir weisen darauf hin, dass zwischen dem Vermittler und dem zu vermittelnden Dritten ein familiäres oder wirtschaftliches Naheverhältnis besteht.

Der Vermittler ist als Doppelmakler tätig.

Infrastruktur / Entfernungen

Gesundheit

Arzt <500m

Apotheke <1.000m

Klinik <1.500m

Krankenhaus <500m

Kinder & Schulen

Schule <500m

Kindergarten <500m

Universität <1.000m

Höhere Schule <1.000m

Nahversorgung

Supermarkt <500m

Bäckerei <500m

Einkaufszentrum <1.000m

Sonstige

Geldautomat <500m

Bank <500m

Post <1.000m

Polizei <1.000m

Verkehr

Bus <500m

Autobahnanschluss <1.500m

Bahnhof <1.000m

Flughafen <4.000m

Angaben Entfernung Luftlinie / Quelle: OpenStreetMap