

neu sanierte Büro-Wohnung in Top Lag von Gersthof



Objektnummer: 8128/120

Eine Immobilie von "Dissen" Bau Projekt Gesellschaft m.b.H.

Zahlen, Daten, Fakten

Adresse	Thimiggasse
Art:	Wohnung
Land:	Österreich
PLZ/Ort:	1180 Wien
Wohnfläche:	40,00 m ²
Bürofläche:	28,00 m ²
Heizwärmebedarf:	E 158,30 kWh / m ² * a
Gesamtenergieeffizienzfaktor:	D 2,01
Gesamtmiete	989,23 €
Kaltmiete (netto)	750,00 €
Kaltmiete	899,30 €
Betriebskosten:	149,30 €
USt.:	89,93 €
Provisionsangabe:	

Gemäß Erstauftraggeberprinzip bezahlt der Abgeber die Provision.

Ihr Ansprechpartner

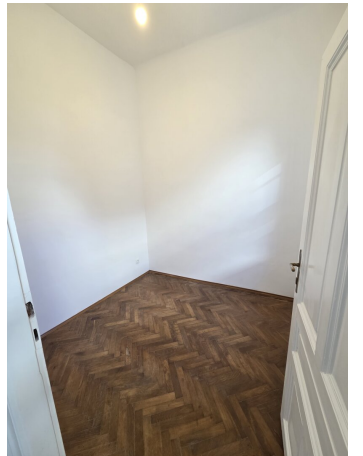
Philipp Vest-Rusan

"Dissen" Bau Projekt Gesellschaft m.b.H.
Bösendorferstraße
1010 Wien

T +43 1505 1981
F +43 1505 1981-21

Gerne stehe ich Ihnen für weitere Informationen oder einen Besichtigungstermin zur Verfügung.







Objektbeschreibung

Zur Vermietung gelangt eine neu sanierte ca. 40 m² große 1,5-Zimmer-Wohnung zuzüglich einer rund 28 m² großen Bürofläche im angrenzenden Hofgebäude.

Die Aufteilung der Wohnung gliedert sich wie folgt:

- Küche
- 1 Zimmer, 1 Kabinett
- Bad mit Dusche, WC

Das Büro ist über den Innenhof begehbar, welcher auch privat genutzt werden darf.

Für einen persönlichen Besichtigungstermin stehen wir Ihnen gerne nach Terminvereinbarung zur Verfügung.

Der Immobilienmakler erklärt, dass er – entgegen dem in der Immobilienwirtschaft üblichen Geschäftsgebrauch des Doppelmaklers – einseitig nur für den Vermieter tätig ist.

Infrastruktur / Entfernungen

Gesundheit

Arzt <500m
Apotheke <250m
Klinik <500m
Krankenhaus <1.500m

Kinder & Schulen

Schule <500m
Kindergarten <250m
Universität <1.250m
Höhere Schule <750m

Nahversorgung

Supermarkt <250m
Bäckerei <500m
Einkaufszentrum <1.750m

Sonstige

Geldautomat <500m

Bank <500m

Post <750m

Polizei <1.000m

Verkehr

Bus <250m

U-Bahn <1.000m

Straßenbahn <250m

Bahnhof <750m

Autobahnanschluss <3.250m

Angaben Entfernung Luftlinie / Quelle: OpenStreetMap