

Betriebsbaugrund in Burgkirchen I 10.424 m²



Objektnummer: 8056/149

Eine Immobilie von Miksch Immobilien MMI Holding GmbH

Zahlen, Daten, Fakten

Art:	Grundstück - Betriebsbaugrund
Land:	Österreich
PLZ/Ort:	5274 Burgkirchen
Kaufpreis:	1.042.400,00 €
Kaufpreis / m²:	100,00 €

Ihr Ansprechpartner

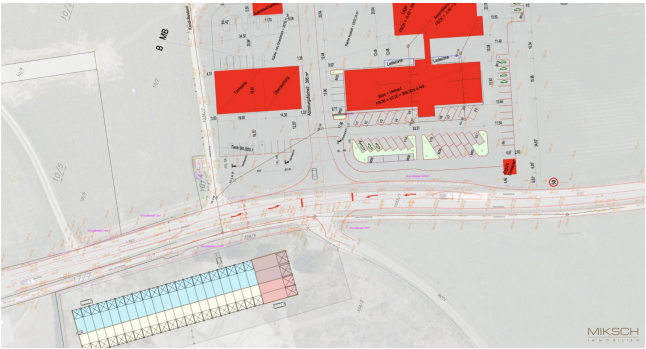


Michael Miksch

Miksch Immobilien MMI Holding GmbH
Linzer Straße 7
3100 Sankt Pölten

T +43 676 540 14 51
H +43 676 540 14 51

Gerne stehe ich Ihnen für weitere Informationen oder einen Besichtigungstermin zur Verfügung.



Objektbeschreibung

Willkommen zu Ihrer neuen Investitionsmöglichkeit in der aufstrebenden Region Burgkirchen, Oberösterreich!

Anbindung:

Straßenverbindungen

- Bundesstraße B147 – Braunauer Straße verläuft direkt durch Burgkirchen entlang der Mattig und führt über Mattighofen bis nach Braunau am Inn
- Nur wenige Kilometer südlich befindet sich die Innkreisautobahn A8 mit Abfahrten bei Ort im Innkreis oder Braunau-Süd. Sie ist praktisch über die B148/B147 erreichbar

Zusammengefasst:

- Direkt angebunden: B147
- Schnell erreichbar: A8 über B148/B147

Das Grundstück liegt verkehrstechnisch sehr gut – unmittelbar an der B147 und nur wenige Minuten von der A8 entfernt. Zudem gibt es für den Personenverkehr eine komfortable stündliche Anbindung per Bahn.

Dieses großzügige Betriebsbaugrundstück bietet Ihnen eine beeindruckende Fläche von 10.424 m² und eröffnet Ihnen zahlreiche Möglichkeiten zur Verwirklichung Ihrer unternehmerischen Visionen. Ob Sie ein neues Unternehmen gründen, Ihre bestehende Geschäftsfläche erweitern oder ein innovatives Projekt ins Leben rufen möchten – dieses Grundstück ist der perfekte Standort für Ihre Pläne.

Die Lage des Grundstücks in Burgkirchen ist nicht nur malerisch, sondern auch äußerst praktisch. Mit einer hervorragenden Verkehrsanbindung durch die Buslinien sind Sie und Ihre Mitarbeiter stets mobil und erreichen die umliegenden Städte und Gemeinden schnell und unkompliziert. Diese Erreichbarkeit ist ein entscheidendes Kriterium für jedes Unternehmen, das auf Wachstum und Erfolg aus ist.

Das Grundstück bietet Ihnen die Flexibilität, die Sie benötigen, um Ihre Visionen zu realisieren. Ob Sie Büroflächen, Produktionsstätten oder Lagerflächen planen – hier sind Ihrer Kreativität keine Grenzen gesetzt. Die großzügige Fläche ermöglicht es Ihnen, Ihre Ideen in die Tat umzusetzen und ein modernes, effizientes Arbeitsumfeld zu schaffen.

Burgkirchen ist eine Region mit viel Potenzial und einer wachsenden Wirtschaft. Profitieren Sie von der positiven Entwicklung der Umgebung und positionieren Sie Ihr Unternehmen an einem Ort, der sowohl für Ihre Kunden als auch für Ihre Mitarbeiter attraktiv ist.

Zögern Sie nicht, sich diese einmalige Gelegenheit nicht entgehen zu lassen. Investieren Sie in die Zukunft Ihres Unternehmens und sichern Sie sich dieses erstklassige Betriebsbaugrundstück in Burgkirchen. Kontaktieren Sie uns noch heute für weitere Informationen und vereinbaren Sie einen Besichtigungstermin.

Wir weisen darauf hin, dass zwischen dem Vermittler und dem zu vermittelnden Dritten ein familiäres oder wirtschaftliches Naheverhältnis besteht.

Der Vermittler ist als Doppelmakler tätig.

Infrastruktur / Entfernungen

Gesundheit

Arzt <1.500m
Apotheke <2.500m
Krankenhaus <8.500m

Kinder & Schulen

Schule <1.000m
Kindergarten <4.000m

Nahversorgung

Supermarkt <500m
Bäckerei <1.000m
Einkaufszentrum <7.000m

Sonstige

Bank <1.000m
Geldautomat <1.000m
Post <2.500m
Polizei <2.000m

Verkehr

Bus <1.000m
Bahnhof <2.000m
Autobahnanschluss <9.500m

Angaben Entfernung Luftlinie / Quelle: OpenStreetMap