

Ihr Traumhaus in Ampflwang: Entkernte (Schlüsselfertig möglich) 4,5-Zimmer-Oase mit Garten und Garagen!



Objektnummer: 7819/100

Eine Immobilie von E.R. Immobilien GmbH

Zahlen, Daten, Fakten

| | |
|---------------------|--------------------------------|
| Art: | Haus - Einfamilienhaus |
| Land: | Österreich |
| PLZ/Ort: | 4843 Ampflwang im Hausruckwald |
| Zustand: | Entkernt |
| Wohnfläche: | 138,00 m ² |
| Nutzfläche: | 190,00 m ² |
| Zimmer: | 4,50 |
| Bäder: | 1 |
| WC: | 1 |
| Terrassen: | 1 |
| Stellplätze: | 3 |

Ihr Ansprechpartner

Roman Ensberger

E.R. Immobilien GmbH
Doktor-Anton-Bruckner-Straße 34
4840 Vöcklabruck

T +43 664 967 20 68

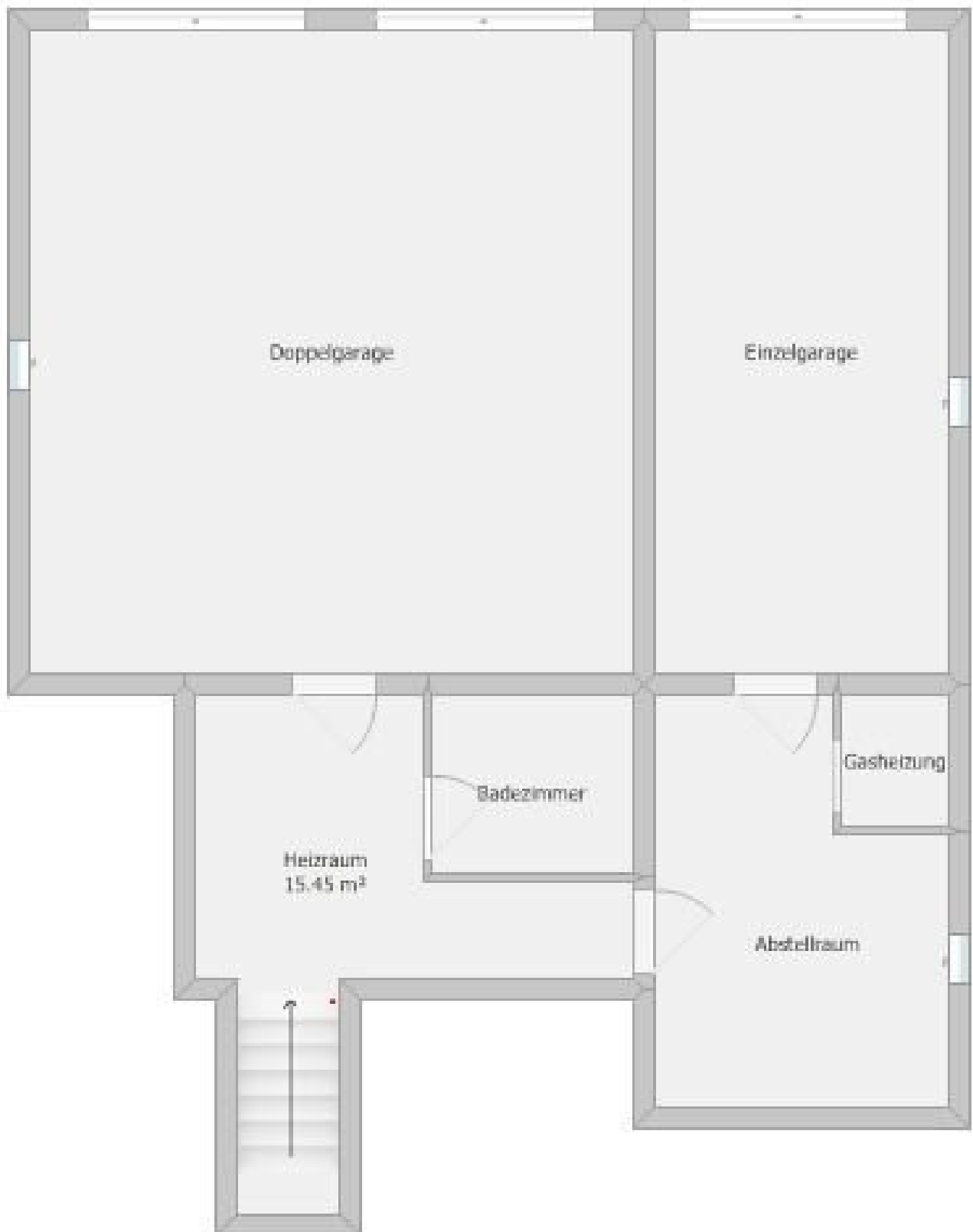
Gerne stehe ich Ihnen für weitere Informationen oder einen Besichtigungstermin zur Verfügung.











Objektbeschreibung

Willkommen in Ihrem zukünftigen Zuhause in der malerischen Gemeinde Ampflwang im Hausruckwald! Dieses charmante Einfamilienhaus bietet Ihnen die perfekte Kombination aus modernem Wohnkomfort und ländlicher Idylle. Mit einer großzügigen Fläche von 138 m² und einem durchdachten Raumkonzept, das sich über 4,5 Zimmer erstreckt, ist dieses Haus ideal für Familien oder Paare, die viel Platz und eine angenehme Wohnatmosphäre schätzen.

Das Besondere an diesem Objekt ist, dass es bereits entkernt ist, was Ihnen die Freiheit gibt, Ihre eigenen Vorstellungen und Wünsche in die Gestaltung Ihrer neuen Wohnräume einfließen zu lassen oder noch in Auftrag GEBEN können. Stellen Sie sich vor, wie Sie Ihre persönliche Note in jedes Zimmer einbringen und ein Zuhause schaffen, das perfekt auf Ihre Bedürfnisse abgestimmt ist.

Der Außenbereich dieser Immobilie wird Sie ebenso begeistern: Ein liebevoll angelegter Garten lädt zum Entspannen und Verweilen ein. Hier können Sie die Seele baumeln lassen oder Ihre Kinder beim Spielen beobachten. Die großzügige Terrasse, die nach Süden ausgerichtet ist, bietet Ihnen die perfekte Gelegenheit, die warmen Sonnenstrahlen zu genießen und gesellige Abende mit Familie und Freunden zu verbringen.

Für Ihre Fahrzeuge stehen Ihnen gleich drei Garagen sowie drei Stellplätze zur Verfügung – ideal für Familien mit mehreren Autos oder für Hobbyisten, die zusätzlichen Stauraum benötigen.

Genießen Sie den herrlichen Grünblick, der Ihnen von Ihrem neuen Zuhause geboten wird. Umgeben von der unberührten Natur des Hausruckwaldes, können Sie hier die Ruhe und die Schönheit der Umgebung in vollen Zügen auskosten.

Das Haus ist zudem mit einer modernen Gas-Zentralheizung ausgestattet, die für wohlige Wärme an kalten Tagen sorgt. Das Badezimmer mit Fenster und Dusche bietet Ihnen einen praktischen und hellen Raum, in dem Sie den Tag erfrischt beginnen können. Zusätzliche Annehmlichkeiten wie Kabel- und Satelliten-TV sowie ein innenliegender Sonnenschutz sorgen für maximalen Komfort.

Die Verkehrsanbindung ist hervorragend: Mit Bus und Bahnhof in der Nähe sind Sie sowohl bequem an das öffentliche Verkehrsnetz angebunden als auch schnell in den umliegenden Städten und Gemeinden.

Lassen Sie sich diese einmalige Gelegenheit nicht entgehen, Ihr Traumhaus in einer der schönsten Regionen Oberösterreichs zu gestalten. Vereinbaren Sie noch heute einen Besichtigungstermin und überzeugen Sie sich selbst von den unendlichen Möglichkeiten, die Ihnen dieses Einfamilienhaus in Ampflwang im Hausruckwald bietet! Ihre neue Wohnadresse wartet auf Sie!

BITTE BEACHTEN SIE, DASS WIR AUFGRUND DER NACHWEISPF LICHT GEGENÜBER DEM EIGENTÜMER NUR ANFRAGEN MIT VOLLSTÄNDIGER ANGABE DES NAMENS UND DER ANSCHRIFT BEARBEITEN KÖNNEN - GERNE SENDEN WIR IHNEN EIN KOSTENLOSES DETAILANGEBOT MIT WEITEREN INFORMATIONEN ZU.

E.R.Immobilien GmbH

Hr. Ensberger Roman

Geschäftsführer

06649672068

Infrastruktur / Entfernungen

Gesundheit

Arzt <5.000m

Apotheke <1.500m

Kinder & Schulen

Schule <1.500m

Kindergarten <5.500m

Nahversorgung

Supermarkt <1.500m

Bäckerei <4.000m

Sonstige

Bank <1.500m

Geldautomat <1.500m

Post <1.500m
Polizei <5.500m

Verkehr

Bus <1.000m
Bahnhof <1.000m

Angaben Entfernung Luftlinie / Quelle: OpenStreetMap