

**Geförderte - Großzügige 2 Zimmerwohnung mit  
englischem Balkon / Heizkosten sind in der Miete  
inkludiert !!!**



**Objektnummer: 2308**

**Eine Immobilie von KDH Immobilien GmbH**

## Zahlen, Daten, Fakten

<b>Art:</b>	Wohnung
<b>Land:</b>	Österreich
<b>PLZ/Ort:</b>	8720 Knittelfeld
<b>Wohnfläche:</b>	61,61 m <sup>2</sup>
<b>Zimmer:</b>	2,50
<b>Balkone:</b>	1
<b>Gesamtmiete</b>	599,52 €
<b>Kaltmiete (netto)</b>	273,22 €
<b>Kaltmiete</b>	415,20 €
<b>Betriebskosten:</b>	141,98 €
<b>Heizkosten:</b>	119,00 €
<b>USt.:</b>	65,32 €
<b>Provisionsangabe:</b>	

Gemäß Erstauftraggeberprinzip bezahlt der Abgeber die Provision.

## Ihr Ansprechpartner



**Markus Unger-Ullmann**

KDH Immobilien GmbH  
Voitmann 43  
8272 Bad Waltersdorf

T +43 660 32 13 992

Gerne stehe ich Ihnen für weitere Informationen oder einen Besichtigungstermin zur

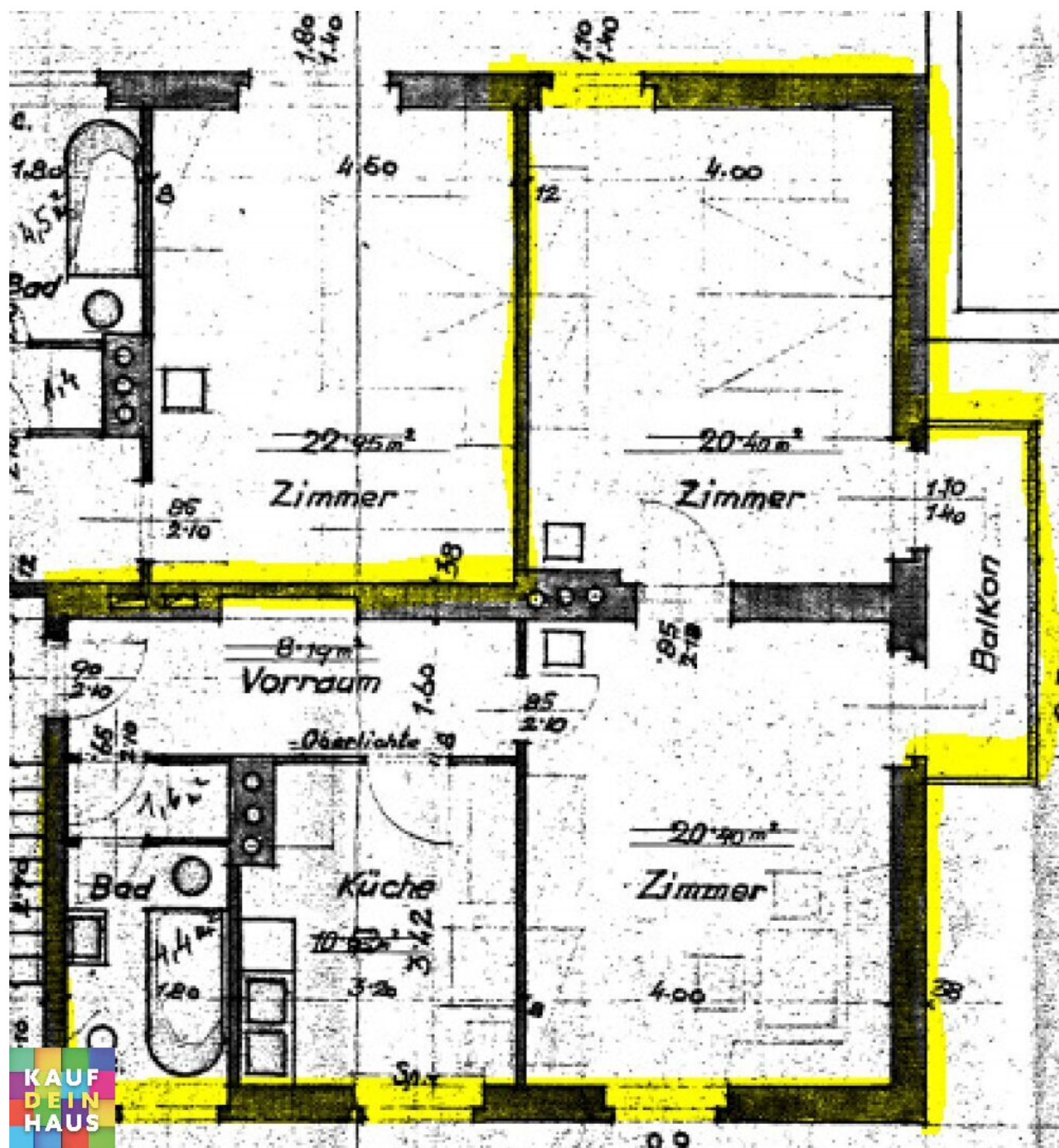
Verfügung.











# Objektbeschreibung

- Vorraum/Flur
- Wohnzimmer/Esszimmer mit englischem Balkon
- Küche mit Abstellraum
- Schlafzimmer
- Badezimmer mit WC und Dusche

Gute Infrastruktur

Unbefristeter Mietvertrag

Hinweis gemäß Energieausweisvorlagegesetz: Ein Energieausweis wurde vom Eigentümer bzw. Verkäufer, nach unserer Aufklärung über die generell geltende Vorlagepflicht, sowie Aufforderung zu seiner Erstellung noch nicht vorgelegt. Daher gilt zumindest eine dem Alter und der Art des Gebäudes entsprechende Gesamtenergieeffizienz als vereinbart. Wir übernehmen keinerlei Gewähr oder Haftung für die tatsächliche Energieeffizienz der angebotenen Immobilie.

Der Immobilienmakler erklärt, dass er – entgegen dem in der Immobilienwirtschaft üblichen Geschäftsgebrauch des Doppelmaklers – einseitig nur für den Vermieter tätig ist.

## Infrastruktur / Entfernungen

### Gesundheit

Arzt <500m

Apotheke <500m

Krankenhaus <1.000m

### Kinder & Schulen

Schule <500m

Kindergarten <500m

### Nahversorgung

Supermarkt <500m

Bäckerei <500m

Einkaufszentrum <6.000m

### Sonstige

Bank <500m  
Geldautomat <500m  
Post <500m  
Polizei <1.000m

**Verkehr**

Bus <500m  
Autobahnanschluss <2.000m  
Bahnhof <1.000m  
Flughafen <6.500m

Angaben Entfernung Luftlinie / Quelle: OpenStreetMap