

Zuhause im Trendviertel – stilvolle Neubauwohnungen im Brauquartier Puntigam



Objektnummer: 83983

Eine Immobilie von EHL Immobilien GmbH

Zahlen, Daten, Fakten

Adresse	Brauquartier
Art:	Wohnung
Land:	Österreich
PLZ/Ort:	8055 Graz
Zustand:	Gepflegt
Alter:	Neubau
Wohnfläche:	52,64 m ²
Zimmer:	2
Bäder:	1
WC:	1
Balkone:	1
Heizwärmebedarf:	B 40,60 kWh / m ² * a
Gesamtenergieeffizienzfaktor:	A 0,84
Gesamtmiete	795,00 €
Kaltmiete (netto)	604,23 €
Kaltmiete	722,73 €
Betriebskosten:	118,50 €
USt.:	72,27 €
Provisionsangabe:	

Gemäß Erstauftraggeberprinzip bezahlt der Abgeber die Provision.

Ihr Ansprechpartner



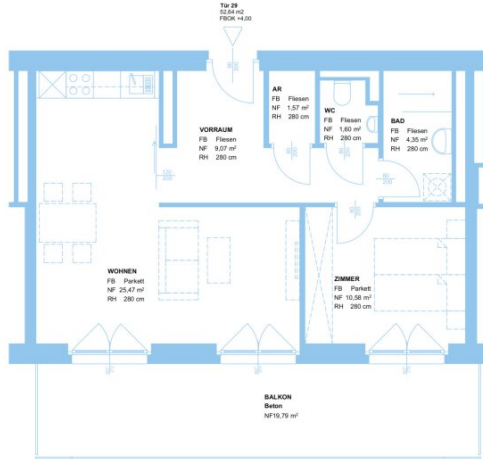
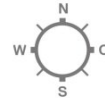
Mag. Gerald Bruchmann

EHL Wohnen GmbH









**WOHNHAUS GRAZ-PUNTIGAM
BRAUQUARTIER PUNTIGAM
Brauquartier 19, 8055 Graz**

WOHNUNG: Tür 29
GESCHOSS: OG1
WOHNFLÄCHE: 52,64 m²
TERR./BALK./GARTEN: 0 / 19,79 m² / 0



Stand: 05.10.2016

Kein Ausführungsplan - Maße ohne Gewähr
Technische und gestalterische Änderungen sowie behördliche Abstimmung vorbehalten. Dieser Plan ist zum Anfertigen von Einbaumöbeln nicht geeignet.
Fenstermasse sind Architekturelemente. Strichliert dargestellte Einrichtung dient nur zur Veranschaulichung und ist nicht Teil der Grundausstattung. Details zu Installationen und zur Möblierung sind der Bau- und Ausstattungsbeschreibung zu entnehmen.



Objektbeschreibung

Urban Wohnen im Grünen – Brauquartier in Graz-Puntigam

Im modernen Brauquartier trifft urbanes Lebensgefühl auf beste Infrastruktur. Die Adresse gehört zum neuesten Abschnitt dieses lebendigen Stadtteils und bietet 177 hochwertig ausgestattete Wohnungen – ideal für Singles, Paare oder Familien.

Direkt vor der Tür: Supermarkt, Kindergarten, Gastronomie, Ärzte, Friseur und mehr. In wenigen Minuten erreicht man das Shopping-Center West oder genießt entspannte Stunden im Freien entlang der Muraueu.

Das Projekt

- 177 moderne Wohnungen
- hochwertige Einbauküchen
- Bäder mit Badewanne und/oder Dusche
- hochqualitative Fliesen in Nassräumen
- attraktives Parkett in den Wohnräumen
- großzügige Freiflächen
- außenliegender Sonnenschutz
- Kinderwagen- und Fahrradabstellraum im Haus
- hauseigene Tiefgarage

Dank Straßenbahnlinie 5 und S-Bahn-Station Puntigam ist das Quartier perfekt angebunden.

Ein engagiertes Quartiersmanagement sorgt für ein starkes Miteinander und eine angenehme Nachbarschaft.

Brauquartier 19–21 – wohnen, wo Graz auf Zukunft setzt.

Beziehbar ab 01.08.2025

Befristung: 5 Jahre, 1 Jahr Kündigungsverzicht, 3 Monate Kündigungsfrist

Nebenkosten: 3 BMM Kautions, Vertragserrichtungsgebühr

Wir weisen darauf hin, dass zwischen dem Vermittler und dem zu vermittelnden Dritten ein familiäres oder wirtschaftliches Naheverhältnis besteht.

Der Immobilienmakler erklärt, dass er – entgegen dem in der Immobilienwirtschaft üblichen Geschäftsgebrauch des Doppelmaklers – einseitig nur für den Vermieter tätig ist.

Infrastruktur / Entfernungen

Gesundheit

Arzt <250m

Apotheke <750m

Klinik <3.500m

Krankenhaus <1.250m

Kinder & Schulen

Schule <500m

Kindergarten <1.000m

Universität <3.250m

Höhere Schule <3.500m

Nahversorgung

Supermarkt <250m

Bäckerei <1.250m

Einkaufszentrum <750m

Sonstige

Geldautomat <750m

Bank <750m

Post <750m

Polizei <1.750m

Verkehr



Bus <250m
Straßenbahn <250m
Autobahnanschluss <1.750m
Bahnhof <500m
Flughafen <5.250m

Angaben Entfernung Luftlinie / Quelle: OpenStreetMap



Österreichs beste Makler/innen

Qualität – Sicherheit – Kompetenz

Mehr als 60 Immobilienkanzleien an über 80 Standorten und über 400 Mitarbeiter/Innen machen den Immobilienring Österreich zu Österreich größtem, freien Makler-Netzwerk. Die Mitglieder zählen zu den führenden Immobilien-Experten.

- Sicherheit einer seriösen Kanzlei und umfassender Service
- Transparente Geschäftsanbahnung und –abwicklung
- Über 5.000 Liegenschaften in verschiedenen Preisklassen

Immobilienring Österreich Makler sind Spezialisten bei Vermietung und Verkauf von Wohn- und Gewerbeimmobilien, Grundstücken sowie Investmentobjekten. Sie bieten Ihnen höchste Beratungsqualität, profundes Know-How und langjährige Erfahrung.