

Großes Grundstück mit Einfamilienhaus und Lagerhalle



Objektnummer: 5660/7651

Eine Immobilie von Bero Immobilien GmbH

Zahlen, Daten, Fakten

Art:	Haus - Bungalow
Land:	Österreich
PLZ/Ort:	2054 Kleinhaugsdorf
Alter:	Altbau
Wohnfläche:	110,00 m ²
Lagerfläche:	700,00 m ²
Zimmer:	3
Bäder:	1
WC:	1
Kaufpreis:	389.000,00 €
Provisionsangabe:	

14.004,00 € inkl. 20% USt.

Ihr Ansprechpartner

Doris Nastl

Bero Immobilien GmbH
Elisabethstrasse 22 Top 2
1010 Wien

T +43 660 5688821

H +43 660 157 50 54 oder +43 660 5688821

Gerne stehe ich Ihnen für weitere Informationen oder einen Besichtigungstermin zur Verfügung.





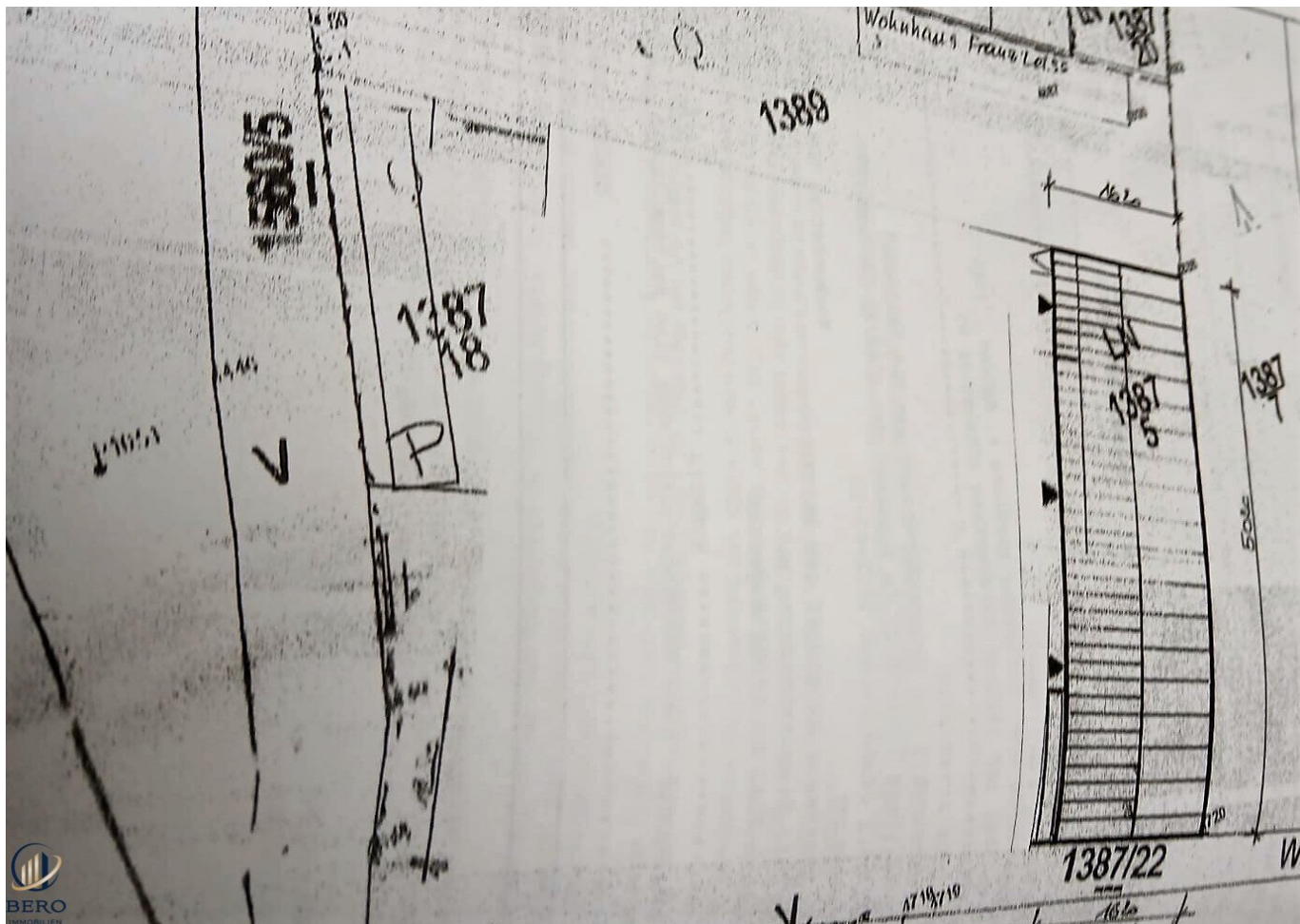




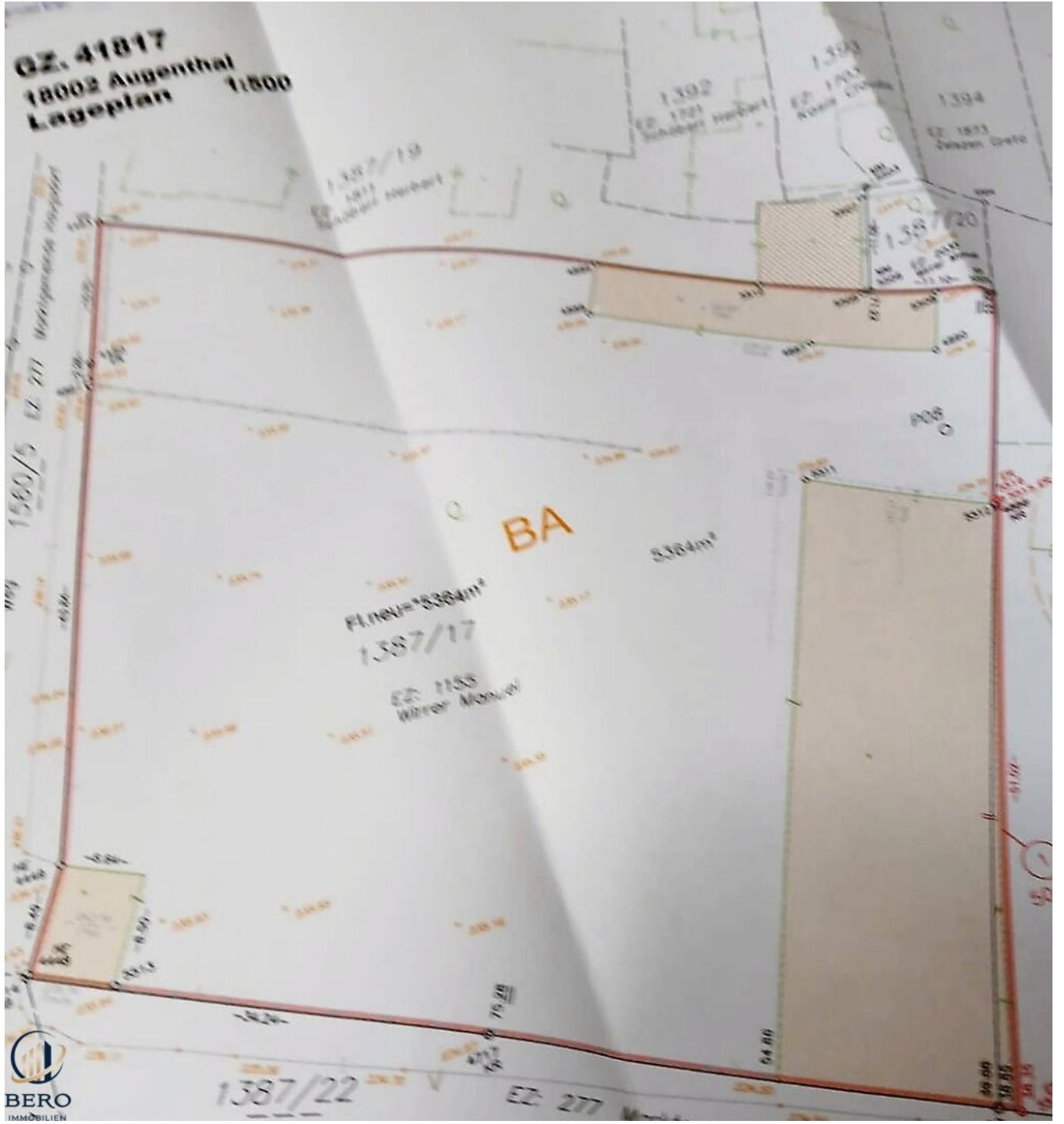


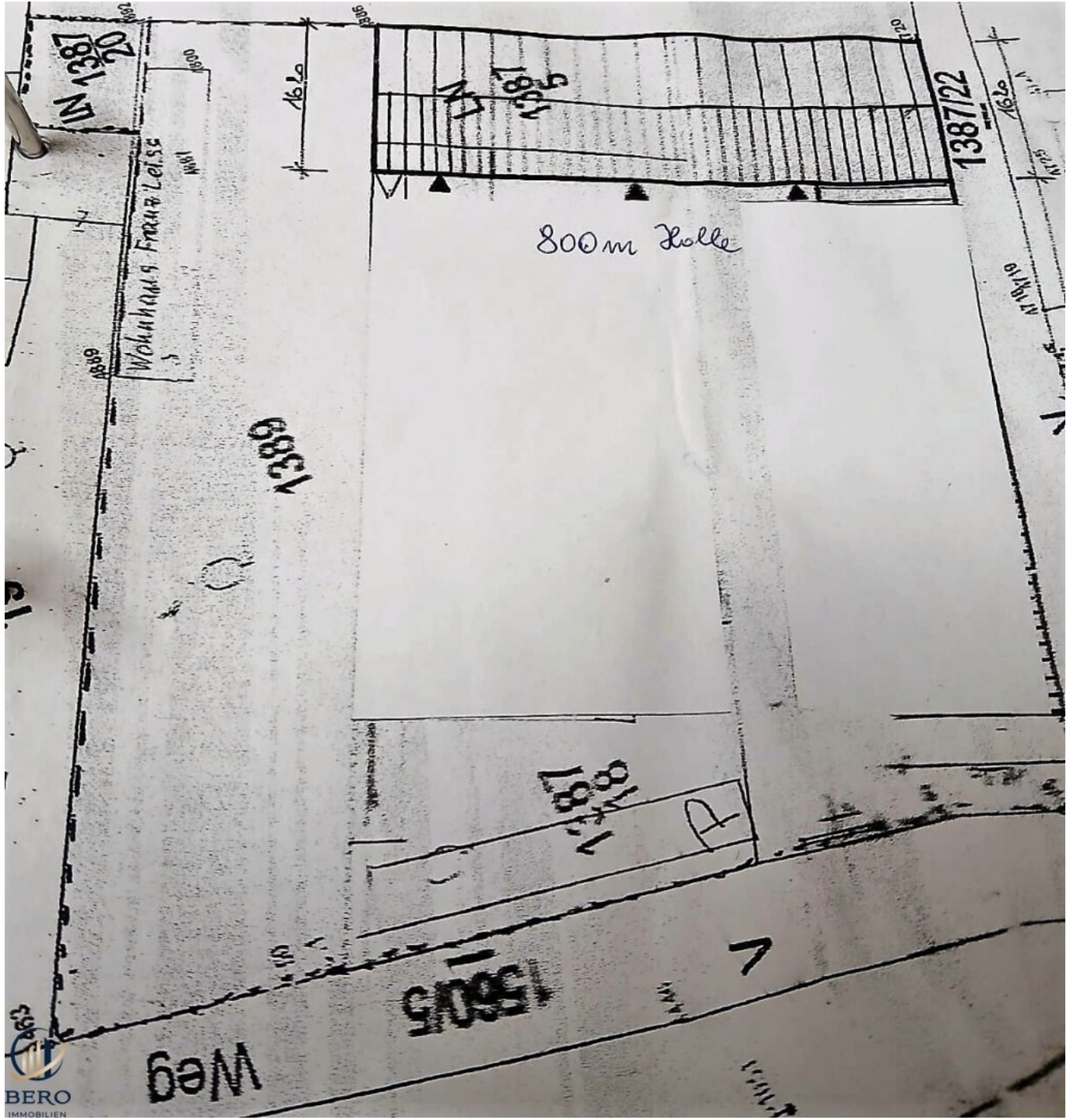






QZ. 41817
18002 Augenthal
Lageplan 1:800





Objektbeschreibung

Herzlich Willkommen bei Bero Immobilien!

Zum Verkauf kommt ein Wohnhaus samt Lagerhalle auf einem großen Grundstück.

Das Wohnhaus hat 3 Zimmer, Nebenräume, Bad, WC und Garage.

Beheizt wird mit einer Gastherme oder mit dem Holz- Kochofen in der Küche.

Die Lagerhalle bietet ausreichend Platz für diverse Einlagerungen, von Kleinteilen bis hin zu LKW/ Anhänger/ Nutzfahrzeugen.

Klein Haugsdorf liegt an der Tschechischen Grenze und bietet sehr gute Einkaufsmöglichkeiten, vor allem in Excalibur City finden alles was das Herz begehrt.

Zögern Sie nicht und vereinbaren Sie noch heute mit **Herrn Heinz-Peter Nastl** unter **0660/157 50 54** einen unverbindlichen Besichtigungstermin.

Alle Angaben ohne Gewährleistungsanspruch!

Die Angaben im Exposé erfolgen im Auftrag unseres Auftraggebers. Für die Richtigkeit und Vollständigkeit der uns zur Verfügung gestellten Unterlagen/Auskünfte durch Veräußerer, Behörden usw. übernehmen wir keine Gewähr.

Eigene Haftung ist ausgeschlossen.

Wir weisen darauf hin, dass zwischen dem Vermittler und dem zu vermittelnden Dritten ein familiäres oder wirtschaftliches Naheverhältnis besteht.

Der Vermittler ist als Doppelmakler tätig.

Infrastruktur / Entfernungen

Gesundheit

Arzt <8.500m

Apotheke <500m

Klinik <8.500m

Kinder & Schulen

Schule <500m

Kindergarten <9.000m

Nahversorgung

Supermarkt <500m

Bäckerei <7.500m

Einkaufszentrum <6.500m

Sonstige

Geldautomat <500m

Bank <500m

Polizei <500m

Post <500m

Verkehr

Bus <500m

Autobahnanschluss <6.000m

Bahnhof <8.000m

Flughafen <6.500m

Angaben Entfernung Luftlinie / Quelle: OpenStreetMap