

Geschäftslokal nähe Meiselmarkt!



Innenansicht

Objektnummer: 1760/261

Eine Immobilie von Lind Immobilien

Zahlen, Daten, Fakten

Art:	Gastgewerbe
Land:	Österreich
PLZ/Ort:	1150 Wien
Baujahr:	1913
Alter:	Altbau
Nutzfläche:	125,40 m ²
Zimmer:	4
WC:	2
Heizwärmebedarf:	195,00 kWh / m ² * a
Kaltmiete (netto)	1.817,00 €
Kaltmiete	1.817,00 €
Miete / m²	12,97 €
USt.:	363,40 €
Provisionsangabe:	

3 Bruttomonatsmieten zzgl. 20% USt.

Ihr Ansprechpartner



Paul Kleindl

Lind Immobilien
Mariahilfer Straße 167/12
1150 Wien

T +43 1 526 26 36 14
H +43 699 1188 7600

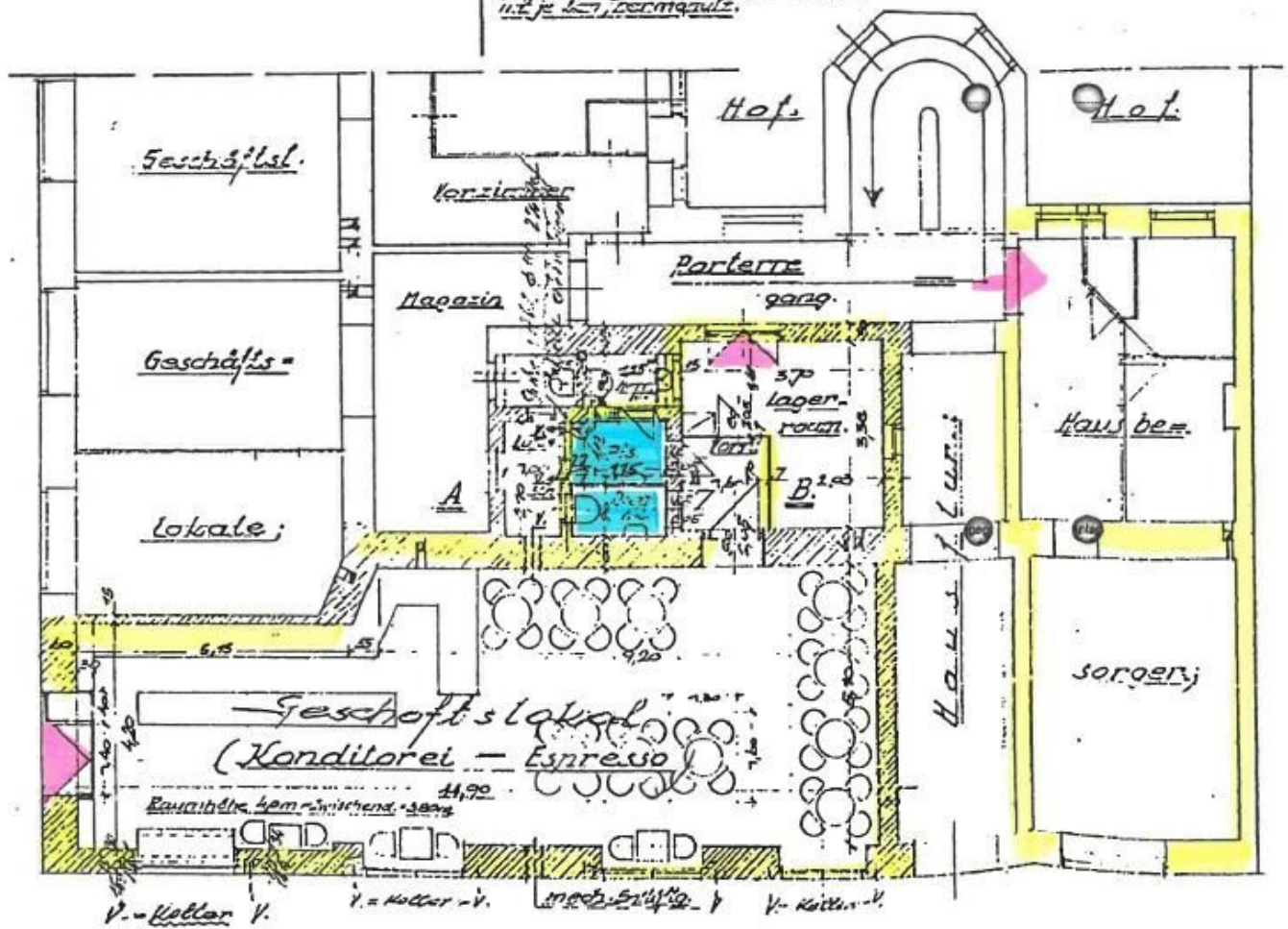






Parlerregrundriß:

NL = Ausstattung mit 16m hohen
keramischen Nord- u. Södenbelag
jurid. Außenwand außen u. innen
u. je 2m, Perimeter.



Objektbeschreibung

U3 Johnstraße - unbefristete Hauptmiete

Ich freue mich auf Ihren Anruf

Paul Kleindl 0699/1188 7600 oder 01/526 26 36

Nur ca. 150 Meter von der U3 Station Johnstraße entfernt, liegt dieses Ecklokal und wartet auf einen neuen Mieter. Das Lokal profitiert sicherlich von der gut frequentierten Lage des Meiselmarktes und der diversen öffentlichen Verkehrsverbindungen in unmittelbarer Nähe.

Das Lokal besteht aus ca. 85qm, mit einem straßenseitigen Eingang, zwei Toiletten und Küche, dazu wird ein Magazin mit ca. 41qm mitvermietet.

Der zukünftige Mieter bekommt einen unbefristeten Hauptmietvertrag.

Nettomiete inkl Betriebskosten EUR 1.817,00 zzgl. 20Prozent USt.

Raumaufteilung

Lokal ca. 85qm

Magazin ca. 41qm

Lage und Infrastruktur

Das Geschäftslokal liegt in unmittelbarer Nähe zum berühmten Meiselmarkt auf der Hütteldorfer Straße. Sämtliche Geschäfte des täglichen Bedarfs sind somit bequem zu Fuß zu erreichen. Sollten Sie oder Ihre Kundinnen und Kunden doch einmal das Bedürfnis nach einer grüneren Umgebung haben, ist das Schutzhaus auf der Schmelz in ca. 8 Minuten Fußweg zu erreichen. Die öffentliche Verkehrsanbindung ist aufgrund der U3, der Straßenbahnlinie 49 und dem Bus 10A als sehr gut zu bezeichnen.

HWB: 195

Ich freue mich auf Ihren Anruf

Paul Kleindl 0699/1188 7600 oder 01/526 26 36

Wir weisen darauf hin, dass zwischen dem Vermittler und dem zu vermittelnden Dritten ein

familiäres oder wirtschaftliches Naheverhältnis besteht.

Der Vermittler ist als Doppelmakler tätig.