

Renovierungsbedürftiges Haus in Toplage von St.Pölten



Drohnenaufnahme

Objektnummer: 6403/499

Eine Immobilie von Pascal Membir Immobilien

Zahlen, Daten, Fakten

Art:	Haus
Land:	Österreich
PLZ/Ort:	3100 St. Pölten
Zustand:	Teil_vollrenovierungsbed
Nutzfläche:	225,00 m ²
Bäder:	3
WC:	3
Balkone:	2
Terrassen:	1
Stellplätze:	4
Provisionsangabe:	

3% des Kaufpreises zzgl. 20% USt.

Ihr Ansprechpartner



Pascal Membir

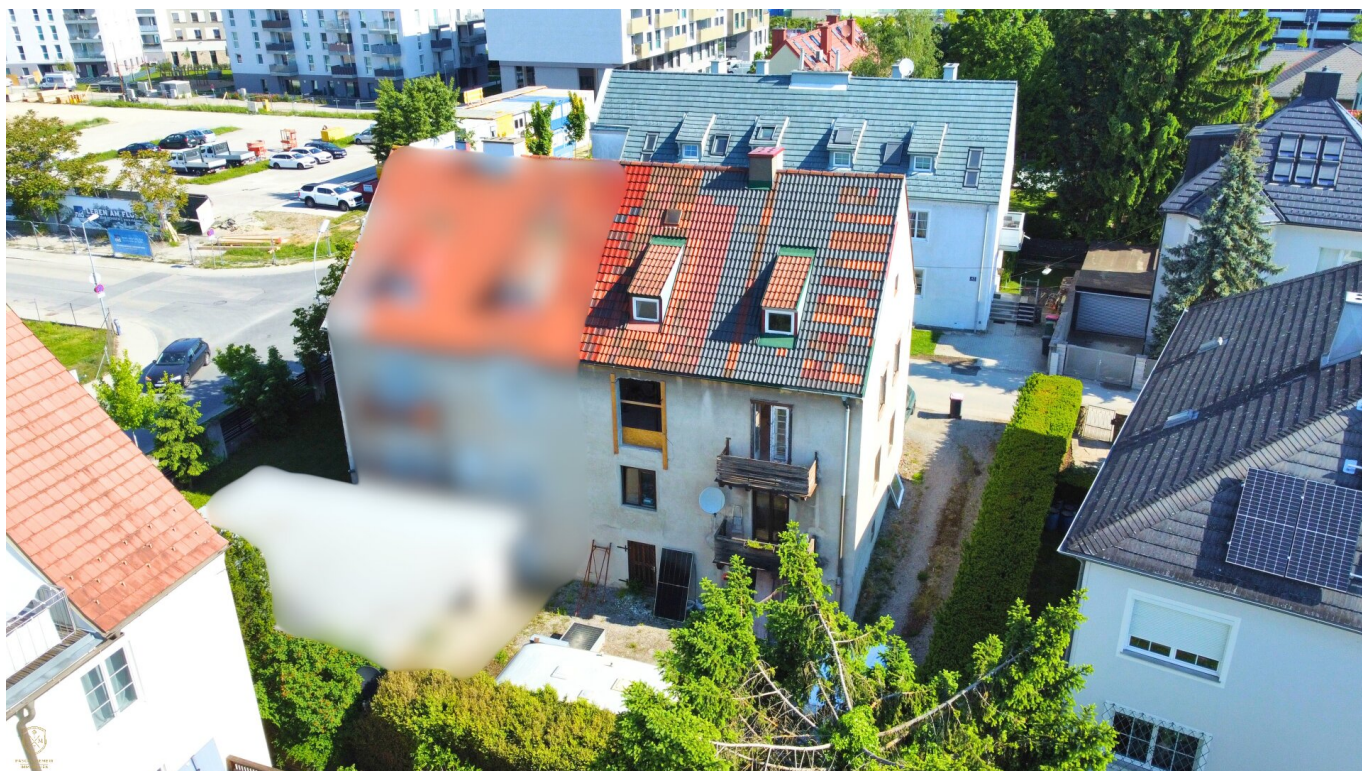
Pascal Membir Immobilien
Hauptplatz 3
3200 Ober-Grafendorf

T +43 676 6600287

H +43 676 6600287

Gerne stehe ich Ihnen für weitere Informationen oder einen Besichtigungstermin zur Verfügung.





Objektbeschreibung

Zum Verkauf gelangt eine Liegenschaft in unmittelbarer Nähe zum Hauptbahnhof von St.Pölten.

Hardfacts:

- Renovierungsbedürftig
- 340 Quadratmeter Grundstücksfläche
- 225 Quadratmeter Nutzfläche
- Unmittelbare Bahnhofs- & Zentrumsnähe
- Bauklasse 2, 3
- 40% Bebauungsdichte

Die Liegenschaft jedoch nicht nur durch das Bestandsobjekt sondern ist besonders spannend wegen der Bebauungsmöglichkeiten. Nähere Informationen diesbezüglich im angehängten Flächenwidmungs- & Bebauungsplan.

Bei offenen Fragen oder einem Besichtigungswunsch stehen wir jederzeit gerne telefonisch zur Verfügung.

Hinweis gemäß Energieausweisvorlagegesetz: Ein Energieausweis wurde vom Eigentümer bzw. Verkäufer, nach unserer Aufklärung über die generell geltende Vorlagepflicht, sowie Aufforderung zu seiner Erstellung noch nicht vorgelegt. Daher gilt zumindest eine dem Alter und der Art des Gebäudes entsprechende Gesamtenergieeffizienz als vereinbart. Wir

übernehmen keinerlei Gewähr oder Haftung für die tatsächliche Energieeffizienz der angebotenen Immobilie.

Infrastruktur / Entfernungen

Gesundheit

Arzt <500m

Apotheke <500m

Klinik <1.000m

Krankenhaus <1.500m

Kinder & Schulen

Schule <500m

Kindergarten <1.000m

Universität <1.000m

Höhere Schule <500m

Nahversorgung

Supermarkt <500m

Bäckerei <1.000m

Einkaufszentrum <500m

Sonstige

Bank <500m

Geldautomat <500m

Polizei <500m

Post <500m

Verkehr

Bus <500m

Autobahnanschluss <2.500m

Bahnhof <1.000m

Flughafen <6.500m

Angaben Entfernung Luftlinie / Quelle: OpenStreetMap