

Wohnen auf 2 Ebenen mit Blick auf die Burg Perchtoldsdorf!



20253009image00044

Objektnummer: 141/82922
Eine Immobilie von Rustler

Zahlen, Daten, Fakten

| | |
|-------------------------------|--------------------------|
| Adresse | Adam-Strenninger-Gasse 2 |
| Art: | Wohnung - Maisonette |
| Land: | Österreich |
| PLZ/Ort: | 2380 Perchtoldsdorf |
| Baujahr: | 2024 |
| Möbliert: | Teil |
| Wohnfläche: | 120,22 m² |
| Zimmer: | 5 |
| Bäder: | 2 |
| WC: | 2 |
| Heizwärmebedarf: | B 27,50 kWh / m² * a |
| Gesamtenergieeffizienzfaktor: | A+ 0,69 |
| Kaufpreis: | 978.000,00 € |

Ihr Ansprechpartner



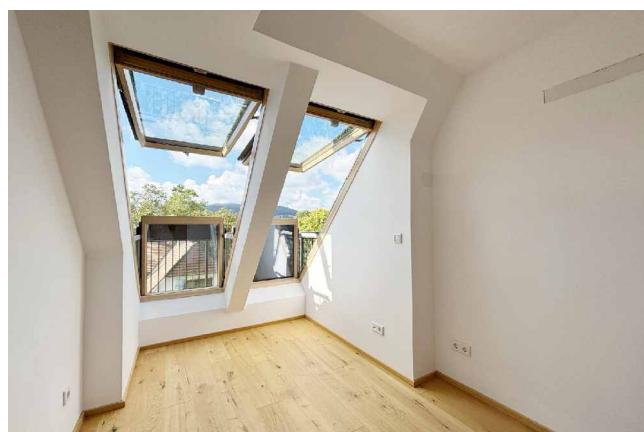
Petra Merkader

Rustler Immobilienreuehand

T +432236908100 669

H +43 676 834 34 669

Gerne stehe ich Ihnen für weitere Informationen oder einen Besichtigungstermin zur Verfügung.





PERCHTOLDSDORF – EIGENTUMSWOHNUNGEN ZENTRUMSNAH

■ 63–123 m² WF ■ bezugsfertig ■ hochwertige Ausstattung ■ großzügige Freiflächen ■ Tiefgarage

RUSTLER[®]
REAL ESTATE EXPERTS



Petra Merkader | +43 676 834 34 669 | merkader@rustler.eu







0 1 2 3 4 5m

BEZUGSRAUM: GEMEINSCHAFTLICHE STUFE UND KÜCHE, WASSERHAUS UND KLIMASCHUTZRAUM (STUFE UND KÜCHE)
 WOHNFÄHIGKEIT: NACHTRAGSWEISE UND TECHNISCHE NOTWENDIGKEITEN FÜR DEN GEBRAUCH DER STUFE UND KÜCHE (STUFE UND KÜCHE) UND AUSSTATTUNGSGEBÄUDE
 BEZUGSRAUM: GEMEINSCHAFTLICHE STUFE UND KÜCHE, WASSERHAUS UND KLIMASCHUTZRAUM (STUFE UND KÜCHE) UND AUSSTATTUNGSGEBÄUDE

GRÜN
LEBEN

PERCHTOLDSDORF

TOP 17 DACHGESCHOSS 2. OBERGESCHOSS

Wohnnutzfläche: 120,22 m²

2. OG: 72,24 m²

DG: 47,98 m²

Terrassen 2. OG: 7,76 m²

Terrassen DG: 18,50 m²

Loggia 2. OG: 4,98 m²

Loggia DG: 3,37 m²

WOHNANLAGE:
Adam Strenninger-Gasse 2
A-2280 Perchtoldsdorf

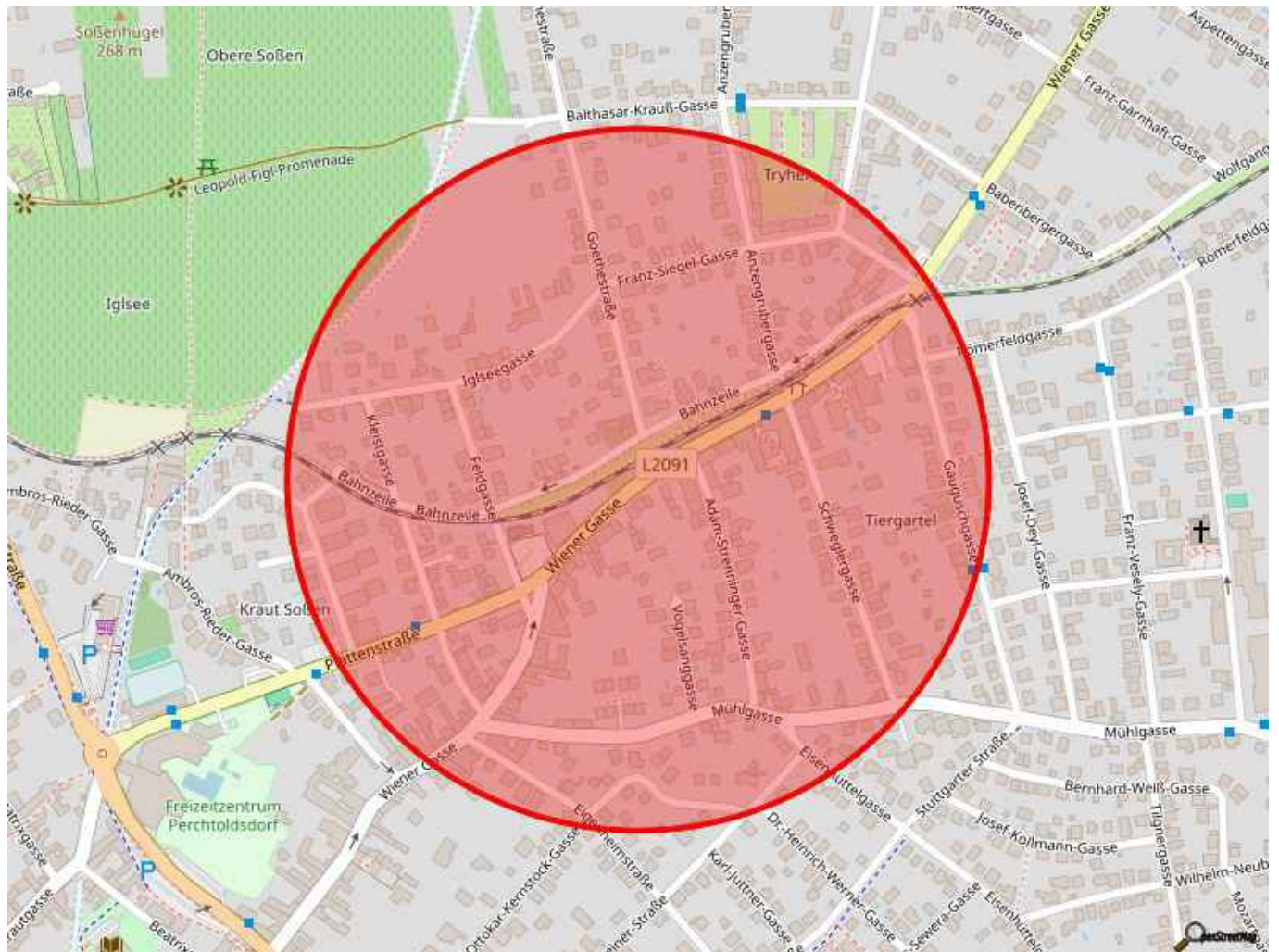
DACHGESCHOSS



2. OBERGESCHOSS



www.100.at



Objektbeschreibung

Besichtigungstermine auch während den Weihnachtsfeiertagen möglich!

Diese großzügige Maisonettewohnung mit rund 120m² Wohnfläche bietet nicht nur Raum, sondern auch grenzenlose Möglichkeiten zur persönlichen Entfaltung. Der rundum freie Ausblick auf die charmante Umgebung von Perchtoldsdorf verleiht jeder Tageszeit eine besondere Atmosphäre – ob beim Frühstück mit Sonnenaufgang oder bei einem Glas Wein mit Blick in den Sonnenuntergang.

Diese Maisonettewohnung vereint viele Komponenten für ein stimmiges Wohnkonzept über zwei Ebenen. Durch die Ausrichtung nach Osten und Westen wird Ihnen über den gesamten Tag hinweg ein helles und freundliches Wohnambiente garantiert. Mit einer Wohnfläche von ca. 120m², Terrassen bzw. Loggien auf beiden Seiten und einem durchdachten Grundriss bietet sie ein Wohngefühl mit Seltenheitswert – offen, funktional und zugleich privat.

Bereits im unteren Geschoss erwartet Sie eine helle, einladende Wohnküche mit direktem Ausgang ins Freie. Die angeschlossene Terrasse bzw. Loggia, mit auf Drainagekies verlegte Feinsteinzeug Platten, erweitert den Wohnbereich und schafft eine fließende Verbindung von Innen und Außen. Zudem stehen Ihnen zwei Zimmer, ein modernes Badezimmer mit Dusche, WC und Aufsatzschalen auf einen Vollholz Waschtisch sowie ein Abstellraum zur Verfügung - ideal für das tägliche Familienleben.

Über eine stilvolle Vollholz Eichentreppe gelangen Sie ins Obergeschoss. Dort öffnet sich der Raum – mit einer lichtdurchfluteten Galerie, einem Fitnessbereich und einem weiteren Badezimmer mit freistehender Badewanne. Auch auf dieser Ebene genießen Sie den Zugang zu weiteren Terrassen bzw. Loggien, was die Maisonette noch großzügiger und vielseitiger macht.

Die offene Gestaltung über zwei Ebenen schafft ein einzigartiges Wohngefühl, das sich flexibel an Ihre Bedürfnisse anpasst: Ob Galerie, Homeoffice, Fitnessraum oder kreatives Atelier – hier können Sie Ihre Vorstellungen vom modernen Wohnen ganz individuell verwirklichen.

Selbstverständlich stehen Tiefgaragenstellplätze zur Verfügung. Zudem können alle Bewohner eine atemberaubende, gemeinschaftlich nutzbare Dachterrasse genießen, die einen beeindruckenden 360° Ausblick bietet.

Hochwertige Ausstattung:

- geölte Eichen-Landhausholzdielen mit Faserklebte Fußböden
- Eichenholzeingangstür mit modernem Fingerprintsystem, Zahlencode und klassischem Schlüsselschloss
- Videosprechanlage
- fast raumhohe Fenster

- LED-Spots in der Decke (schaltbar und dimmbar mit KNX-Schaltelementen)
- Hochwertige Innentüren mit einer Höhe von 2,30m bis 2,40m
- Kaminanschluss vorhanden
- wohnungsinterne Warmwasser Aufbereitung
- effiziente Luftwärmepumpe
- teilw. kontrollierte Wohnraumbelüftung mit Wärmerückgewinnung
- Klimaanlage (Vorinstallation)
- Sonnenschutz: ostseitig Zip Screens, westseitig Raffstores
- PV-Anlage im Dachbereich

Weitere Wohnungen stehen noch zum Verkauf und können auf Wunsch gerne vor Ort besichtigt werden.

Lage und Infrastruktur:

Die beworbene Liegenschaft befindet sich im nördlichen Teil von Perchtoldsdorf, nahe der Wiener Stadtgrenze, im Bezirk Mödling. Die Marktgemeinde ist bekannt für ihre Weinbaukultur und ihre Nähe zur Bundeshauptstadt Wien. Die Umgebung zeichnet sich durch eine hohe Lebensqualität, eine gute Anbindung an den öffentlichen Verkehr und eine ausgezeichnete Nahversorgung aus. Der Bahnhof Perchtoldsdorf, welcher die Linien S2, S3 und S4 führt, ist in wenigen Minuten erreichbar und bietet eine direkte Verbindung nach Wien. Zudem verkehren mehrere Buslinien in Gehdistanzen. Die Wienerstraße führt direkt nach Wien und ermöglicht eine schnelle Anbindung an die Wiener Südbahn (A2) sowie die Südosttangente (A23). Diverse Bildungseinrichtungen befinden sich direkt im Ort. In der unmittelbaren Umgebung der Liegenschaft wird eine Vielzahl an Einkaufsmöglichkeiten, darunter Supermärkte, Fachgeschäfte und Wochenmärkte geboten. Das nahegelegene Einkaufszentrum "Shopping City Süd" in Vösendorf bietet zusätzlich eine breite Auswahl an Geschäften und Restaurants. Die Region rund um Perchtoldsdorf bietet zahlreiche Freizeitmöglichkeiten. Der Wienerwald lädt zu Wanderungen und Radtouren ein, während die Perchtoldsdorfer Heide als Naturpark mit seltenen Tieren und Pflanzen einen hohen Erholungswert bietet.



Österreichs beste Makler/innen

Qualität – Sicherheit – Kompetenz

Mehr als 60 Immobilienkanzleien an über 80 Standorten und über 400 Mitarbeiter/Innen machen den Immobilienring Österreich zu Österreich größtem, freien Makler-Netzwerk. Die Mitglieder zählen zu den führenden Immobilien-Experten.

- Sicherheit einer seriösen Kanzlei und umfassender Service
- Transparente Geschäftsanbahnung und –abwicklung
- Über 5.000 Liegenschaften in verschiedenen Preisklassen

Immobilienring Österreich Makler sind Spezialisten bei Vermietung und Verkauf von Wohn- und Gewerbeimmobilien, Grundstücken sowie Investmentobjekten. Sie bieten Ihnen höchste Beratungsqualität, profundes Know-How und langjährige Erfahrung.