

Neubau-Erstbezug: Lichtdurchflutete 4-Zimmer-Wohnung mit großem Balkon



Objektnummer: 7401/985

Eine Immobilie von Karl Pitzmann Immobilien GmbH

Zahlen, Daten, Fakten

Art:	Wohnung
Land:	Österreich
PLZ/Ort:	5202 Neumarkt am Wallersee
Baujahr:	2025
Zustand:	Erstbezug
Alter:	Neubau
Wohnfläche:	87,19 m ²
Zimmer:	4
Bäder:	1
WC:	1
Balkone:	1
Keller:	7,60 m ²
Kaufpreis:	568.000,00 €
Provisionsangabe:	

3% des Kaufpreises zzgl. 20% USt.

Ihr Ansprechpartner



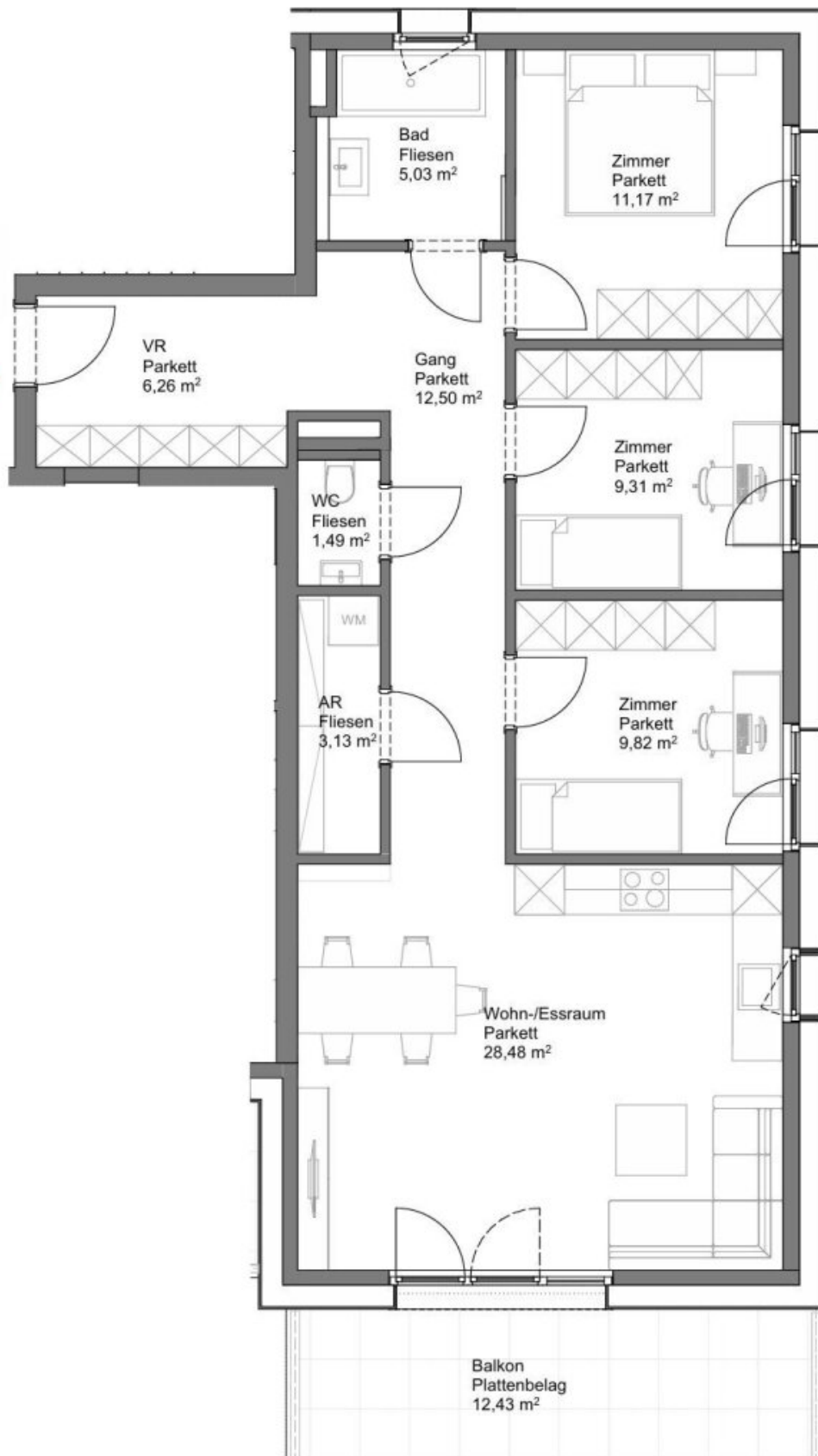
Karl Pitzmann

Karl Pitzmann Immobilien GmbH
Altheim 36/9
5143 Feldkirchen bei Mattighofen

T +43 664 1322 568
H +43 676 4283 525

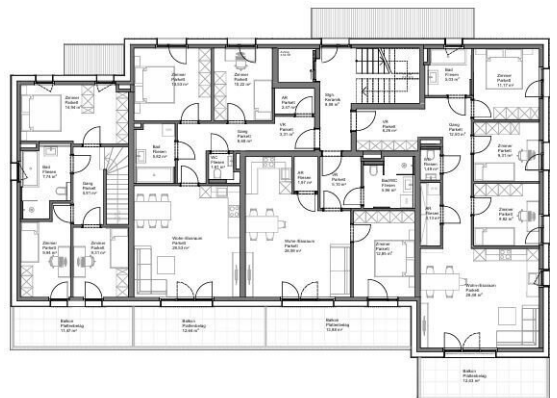


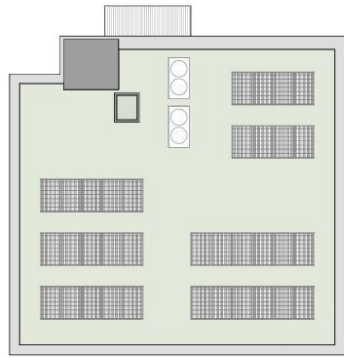
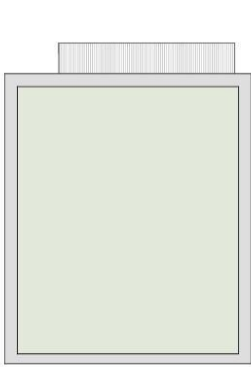
TOP
A05

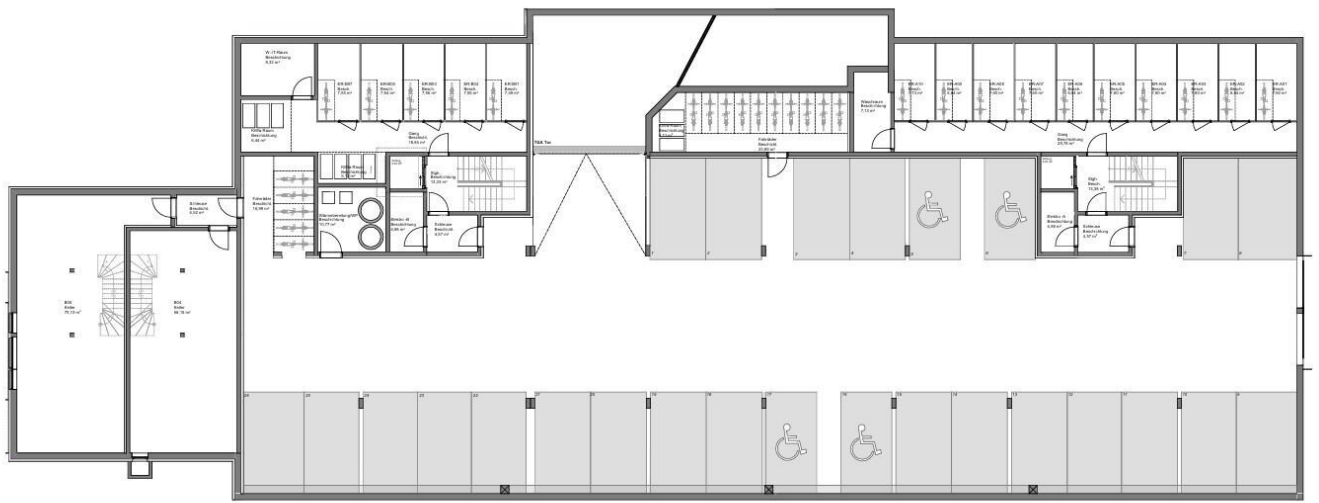












Objektbeschreibung

LOGENPLATZ IM GRÜNEN

Das Neubauprojekt mit zwei Wohnhäusern und insgesamt siebzehn modernen Wohneinheiten in der Stadtgemeinde Neumarkt am Wallersee bietet hohe Wohnqualität gepaart mit moderner Architektur und attraktiven Außenflächen. Die nachhaltige Bauweise, das durchdachte Raumkonzept, der Fokus auf hohe Wertigkeit und die ruhige Lage im Grünen lassen Wohnträume wahr werden. Willkommen bei Ihrem Logenplatz im Grünen. Der Baubeginn erfolgt 2025.

TOP A-05: 4-Zimmer-Wohnung

Diese moderne 4-Zimmer-Wohnung im Erstbezug vereint durchdachte Raumplanung mit hochwertiger Ausstattung – ideal für Familien, Paare oder Menschen, die großzügiges Wohnen in stilvollem Ambiente schätzen.

Der offen gestaltete Wohn-Essbereich bildet das Herzstück der Wohnung und bietet direkten Zugang zu einem großzügigen Balkon – perfekt für sonnige Stunden, entspannte Abende oder geselliges Beisammensein im Freien.

Jeder Wohnung sind ein oder mehr Tiefgaragenstellplätze zu je € 26.000,- zugeordnet und/oder ein Freistellplatz um € 12.000,-

Ein Projekt von RESIDENCE Wohnbau

Der Vermittler ist als Doppelmakler tätig.

Infrastruktur / Entfernungen

Gesundheit

Arzt <1.000m

Apotheke <1.500m

Kinder & Schulen

Schule <1.500m

Kindergarten <1.500m

Universität <9.500m

Nahversorgung

Supermarkt <1.000m

Bäckerei <1.000m

Sonstige

Geldautomat <1.500m

Bank <1.500m

Post <1.000m

Polizei <1.500m

Verkehr

Bus <500m

Bahnhof <1.000m

Angaben Entfernung Luftlinie / Quelle: OpenStreetMap