

FLORALIVING - SMARTE Dachgeschoßwohnung mit großzügigem Balkon | Ihre Wohnoase bei den Blumengärten Hirschstetten



Objektnummer: 7005/273

Eine Immobilie von Von Foest Immobilien GmbH

Zahlen, Daten, Fakten

Art:	Wohnung - Dachgeschoß
Land:	Österreich
PLZ/Ort:	1220 Wien
Baujahr:	2024
Zustand:	Erstbezug
Alter:	Neubau
Wohnfläche:	43,57 m ²
Nutzfläche:	46,03 m ²
Zimmer:	2,50
Bäder:	1
WC:	1
Balkone:	1
Stellplätze:	1
Heizwärmebedarf:	B 34,00 kWh / m ² * a
Gesamtenergieeffizienzfaktor:	A 0,76
Kaufpreis:	251.093,00 €
Provisionsangabe:	

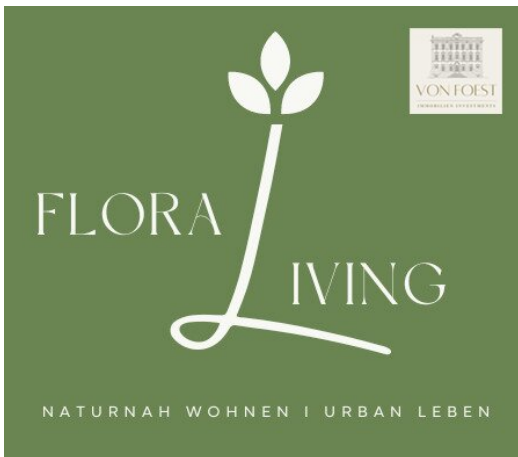
3% des Kaufpreises zzgl. 20% USt.

Ihr Ansprechpartner



Mag. Verena Brand

VON FOEST Immobilien GmbH
Hietzinger Hauptstraße 4
1130 Wien







VONTOLEST
IMMOBILIEN
VONFOEST

Optimal für
Eigennutzer
und Anleger

FLORA
LIVING
NATURNAH WOHNEN | URBAN LEBEN



WOHNOASE

Blanengarten Hirschstetten

Optimal für
Eigennutzer
und Anleger

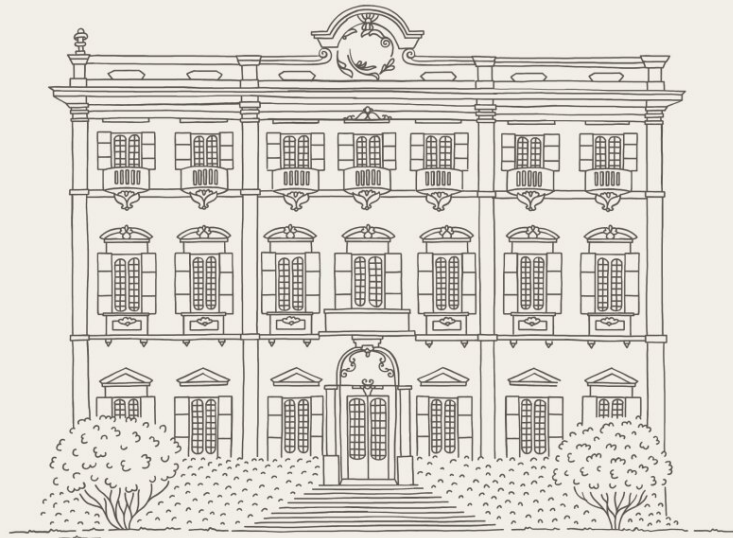
FLORA
LIVING
NATURNAH WOHNEN | URBAN LEBEN



VONTOLEST
IMMOBILIEN
VONFOEST

Moderne
BÄDEZIMMER

Die Bäder sind mit hochwertigen Sanitärgegenständen und bodenebenen Duschen oder Badewannen ausgestattet. Die Auswahl an modernen Fliesen rundet das exklusive Design ab.



VON FOEST

IMMOBILIEN INVESTMENTS

TOP 1.17

43,57 m²

Wohnnutzfläche

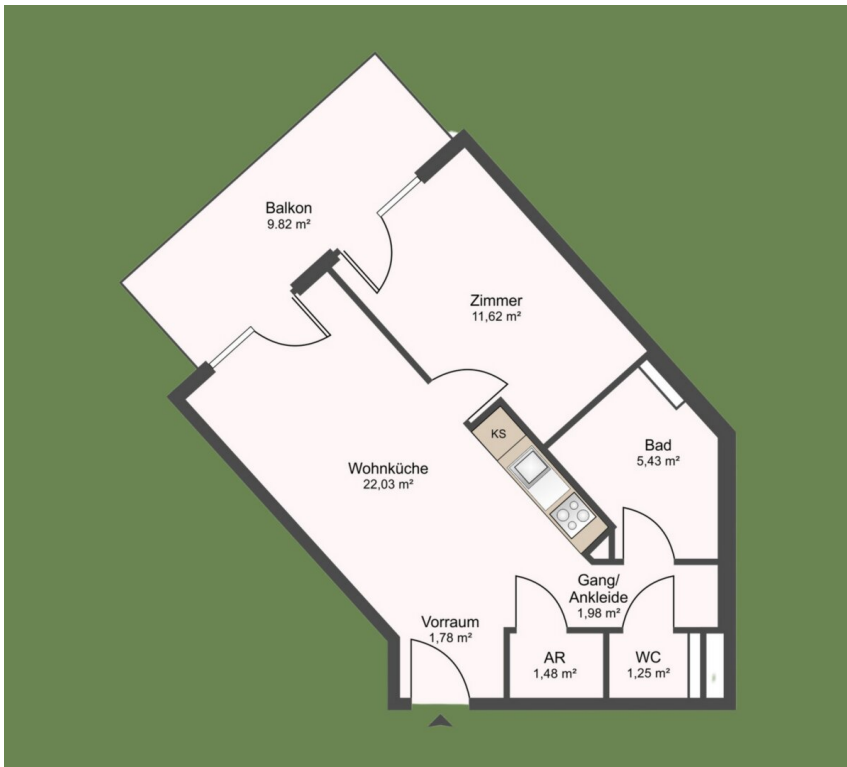
9,82 m²

Balkon

DACHGESCHOSS

HAUS 1

Lage



Objektbeschreibung

FLORALIVING - SMARTE Dachgeschoßwohnung mit großzügigem Balkon | Ihre Wohnoase bei den Blumengärten Hirschstetten

Unweit des malerischen Blumengartens Hirschstetten, entsteht das exklusive Neubauprojekt „FloraLiving“, das höchsten Wohnkomfort bietet. Das Ensemble besteht aus zwei einzelnen Gebäuden, welche ein lichtdurchflutetes Wohnflair mit traumhaften Grünblick für die insgesamt 33 entstehenden Wohneinheiten bieten. Die Wohnungen wurden unter Beachtung von zeitgemäßen, intelligenten Konzepten geplant, der angebotene Wohnungsmix besteht aus Wohneinheiten mit zwei bis vier Zimmern, welche ideal von Singles sowie von Pärchen oder kleinen bis mittleren Familien genutzt werden können.

Dachgeschoß-Wohnung Top 1.17

Diese charmante 2-Zimmer-Wohnung im Dachgeschoss des stilvollen Neubauprojektes "FloraLiving" bietet modernen Wohnkomfort in einer ruhigen und dennoch zentralen Lage. Mit einer Wohnfläche von ca. 45 m² eignet sie sich perfekt für Singles oder Paare, die Wert auf ein helles und hochwertig ausgestattetes Zuhause legen.

Raumaufteilung und Ausstattung:

- **Wohnzimmer:** Das geräumige Wohnzimmer besticht durch seine offene Gestaltung und die großen Fensterflächen, die den Raum mit Tageslicht durchfluten. Ein hochwertiger Parkettboden und stilvolle Beleuchtungselemente unterstreichen das moderne Ambiente.
- **Schlafzimmer:** Das gemütliche Schlafzimmer bietet ausreichend Platz für ein großes Bett und einen Kleiderschrank und garantiert für Komfort und Entspannung.
- **Badezimmer:** Das elegante Badezimmer verfügt über eine ebenerdige Dusche, moderne Sanitärausstattung und ein stilvolles Design. Ein Waschmaschinenanschluss ist ebenfalls vorhanden.
- **Balkon:** Der großzügige Balkon ist das Highlight der Wohnung. Er bietet einen wunderbaren Ausblick und lädt zum Entspannen und Genießen ein. Hier können Sie Ihren Feierabend ausklingen lassen oder Gäste empfangen.

Der Anlegerpreis für diese Wohnung beträgt EUR 222.207,- Netto

Die Highlights auf einen Blick:

- Wunderschöne Freiflächen in Form von Gärten, Terrassen oder Balkone
- Großzügige Fensterflächen in allen Räumen
- Hochwertiger Parkettboden in Wohn- und Schlafbereichen
- Design-Bäder mit Markenarmaturen
- Fußbodenheizung in der gesamten Wohnung
- Energieeffizientes Heizungssystem
- Hochwertige 3-fach verglaste Fenster
- Außenjalousien und moderne Lichtinstallationen
- Kellerabteil inklusive
- Barrierefreier Zugang durch einen Aufzug
- Tiefgarage, Abstellraum für Fahrräder und Kinderwägen
- E-Ladestation bei TG-Stellplätzen kann auf Wunsch installiert werden

- Tiefgaragenstellplatz kann um EUR 28.000,- zum Endverbraucherpreis oder um EUR 25.000,- zum Anlegerpreis erworben werden.

Modernes Design

Die Grundrisse sind modern und funktional gestaltet, um den unterschiedlichsten Wohnbedürfnissen gerecht zu werden. Von kompakten 2-Zimmer-Wohnungen für Singles oder Paare bis hin zu geräumigen 4-Zimmer-Familienwohnungen wird eine Vielzahl an Optionen geboten, die alle den höchsten Ansprüchen an Wohnkomfort gerecht werden.

Private Ruheoase

Die großzügigen Außenbereiche in Form von Balkonen, Terrassen und Eigengärten laden dazu ein, das Leben im Freien zu genießen und bieten einen Rückzugsort inmitten der Stadt.

Pure Lebensqualität

Jede Wohnung wird hochwertig ausgestattet und überzeugt durch ein stilvolles Design. Die Grundrisse sind modern und funktional gestaltet, um eine optimale Raumnutzung und viel Tageslicht zu gewährleisten. Hochwertige Materialien und modernste Technik sorgen für ein exklusives Wohnambiente. Große Fensterflächen, Fußbodenheizung, elegante Parkettböden und Design-Bäder mit Markenarmaturen sind nur einige der vielen Ausstattungsmerkmale, die den Wohnkomfort unterstreichen.

Lassen Sie sich von der einzigartigen Kombination aus modernem Wohnkomfort und naturnaher Schönheit verzaubern und finden Sie hier Ihr neues Zuhause – einen Ort, an dem Sie wirklich leben und aufblühen können.

Ein Ort der Harmonie

Entdecken Sie das einzigartige Gestaltungskonzept des Neubauprojektes "FloraLiving" – hier vereint sich moderne Architektur mit anspruchsvollen Wohnkomfort zu einem unvergleichlichen Wohnerlebnis. Erleben Sie die Harmonie von innovativem Design und hochwertigen Materialien, welche eine außergewöhnliche Wohnqualität schaffen.

Wir weisen darauf hin, dass zwischen dem Vermittler und dem zu vermittelnden Dritten ein familiäres oder wirtschaftliches Naheverhältnis besteht.

Der Vermittler ist als Doppelmakler tätig.

Infrastruktur / Entfernungen

Gesundheit

Arzt <500m

Apotheke <1.000m

Klinik <500m

Krankenhaus <2.000m

Kinder & Schulen

Schule <500m

Kindergarten <500m

Universität <3.000m

Höhere Schule <2.000m

Nahversorgung

Supermarkt <500m

Bäckerei <500m

Einkaufszentrum <500m

Sonstige

Geldautomat <1.000m

Bank <1.000m

Post <1.500m

Polizei <1.000m

Verkehr

Bus <500m

U-Bahn <2.000m

Straßenbahn <500m

Bahnhof <1.000m

Autobahnanschluss <500m

Angaben Entfernung Luftlinie / Quelle: OpenStreetMap