

ERSTBEZUG "ein viertel grün" in Wr. Neustadt - traumhafte 3 Zimmer Gartenwohnung



Visualisierung_1

Objektnummer: 3675

**Eine Immobilie von Heimat Österreich gemeinnützige Wohnungs-
und Siedlungsgesellschaft m.b.H.**

Zahlen, Daten, Fakten

Adresse	Elisabeth Bollenberger - Gasse
Art:	Wohnung
Land:	Österreich
PLZ/Ort:	2700 Wiener Neustadt
Baujahr:	2025
Zustand:	Erstbezug
Alter:	Neubau
Wohnfläche:	81,29 m ²
Zimmer:	3
Bäder:	1
WC:	1
Terrassen:	1
Stellplätze:	1
Garten:	97,87 m ²
Keller:	3,06 m ²
Heizwärmebedarf:	A 23,50 kWh / m ² * a
Gesamtenergieeffizienzfaktor:	A++ 0,53
Kaufpreis:	296.892,00 €
Betriebskosten:	282,47 €
USt.:	31,74 €

Ihr Ansprechpartner

Tanja Rath

Heimat Österreich gemeinnützige Wohnungs- und Siedlungsgesellschaft m.b.H.
Davidgasse 48
1100 Wien

T 01 982 36 01 631
H 0676/5773510

Gerne stehe ich Ihnen für weitere Informationen oder einen Besichtigungstermin zur Verfügung.





EIN VIERTEL GRÜN

2700 Wr. Neustadt, Elisabeth Bollenberger-Gasse 3

HEIMAT
ÖSTERREICH

EG TOP 2

Stand 17/10/2024



Übersicht Erdgeschoss
M=1 : 1250

ON 3, EG, TOP 2	
WOHNFLÄCHE	81,29 m ²
Einlagerungsraum	3,06 m ²
Aussenfläche Terrasse	15,75 m ²
Aussenfläche Privatgarten	97,87 m ²



0 1 2 4

Grundriss mit Möblierungsvorschlag - Möbel nicht enthalten

Änderungen infolge Behördenauflagen, haustechnischer und konstruktiver Maßnahmen vorbehalten. Statische und bauphysikalische Details sind nicht Planinhalt. Die Wohnungs- und Raumgrößen sind ca. Angaben und können sich aufgrund der Detailplanung ändern. Einrichtung erfolgt lt. Ausstattungsbeschreibung. Dieser Plan ist zum Anfertigen von Einbaumöbeln nicht geeignet. Es sind unbedingt Naturmaße zu nehmen!

Heimat Österreich gemeinnützige Wohnbau Gesellschaft m.b.H
1100 Wien, Davidgasse 48 | Tel. 01 982 3601 631 | tanja.biberich@hoe.at

heimat-oesterreich.at

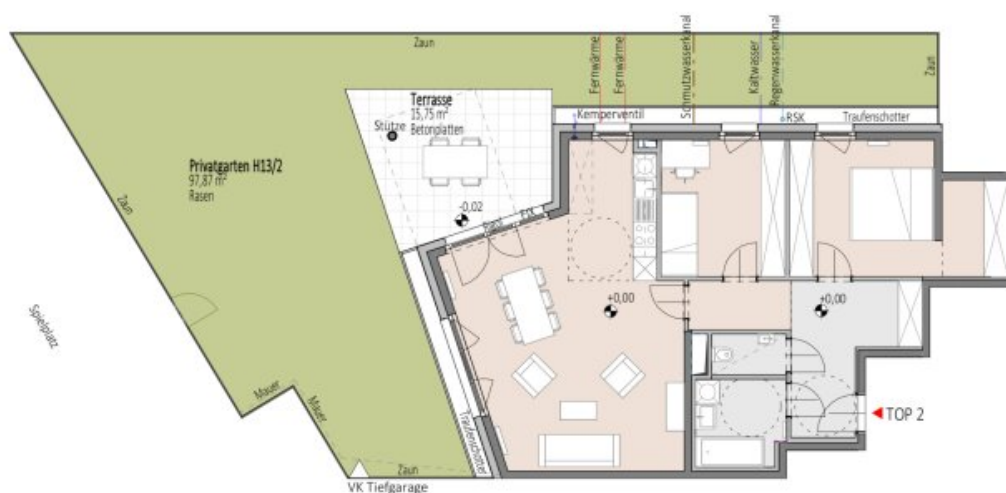
EIN VIERTEL GRÜN

2700 Wr. Neustadt, Elisabeth Bollenberger-Gasse 3

HEIMAT
ÖSTERREICH

EG TOP 2 Übersicht inkl. Eigengarten

Stand 17/10/2024



0 1 2 4

Grundriss mit Möblierungsvorschlag - Möbel nicht enthalten

Änderungen infolge Behördenauflagen, haustechnischer und konstruktive Maßnahmen vorbehalten. Statistische und bauphysikalische Details sind nicht Planinhalt. Die Wohnungs- und Raumgrößen sind ca. Angaben und können sich aufgrund der Detailplanung ändern. Einrichtung erfolgt lt. Ausstattungsbeschreibung. Dieser Plan ist zum Anfertigen von Einbaumöbeln nicht geeignet. Es sind unbedingt Naturmaße zu nehmen!

2/2

Heimat Österreich gemeinnützige Wohnbau Gesellschaft m.b.H
1100 Wien, Davidgasse 48 | Tel. 01 982 3601 631 | tanja.biberich@hoe.at

heimat-oesterreich.at

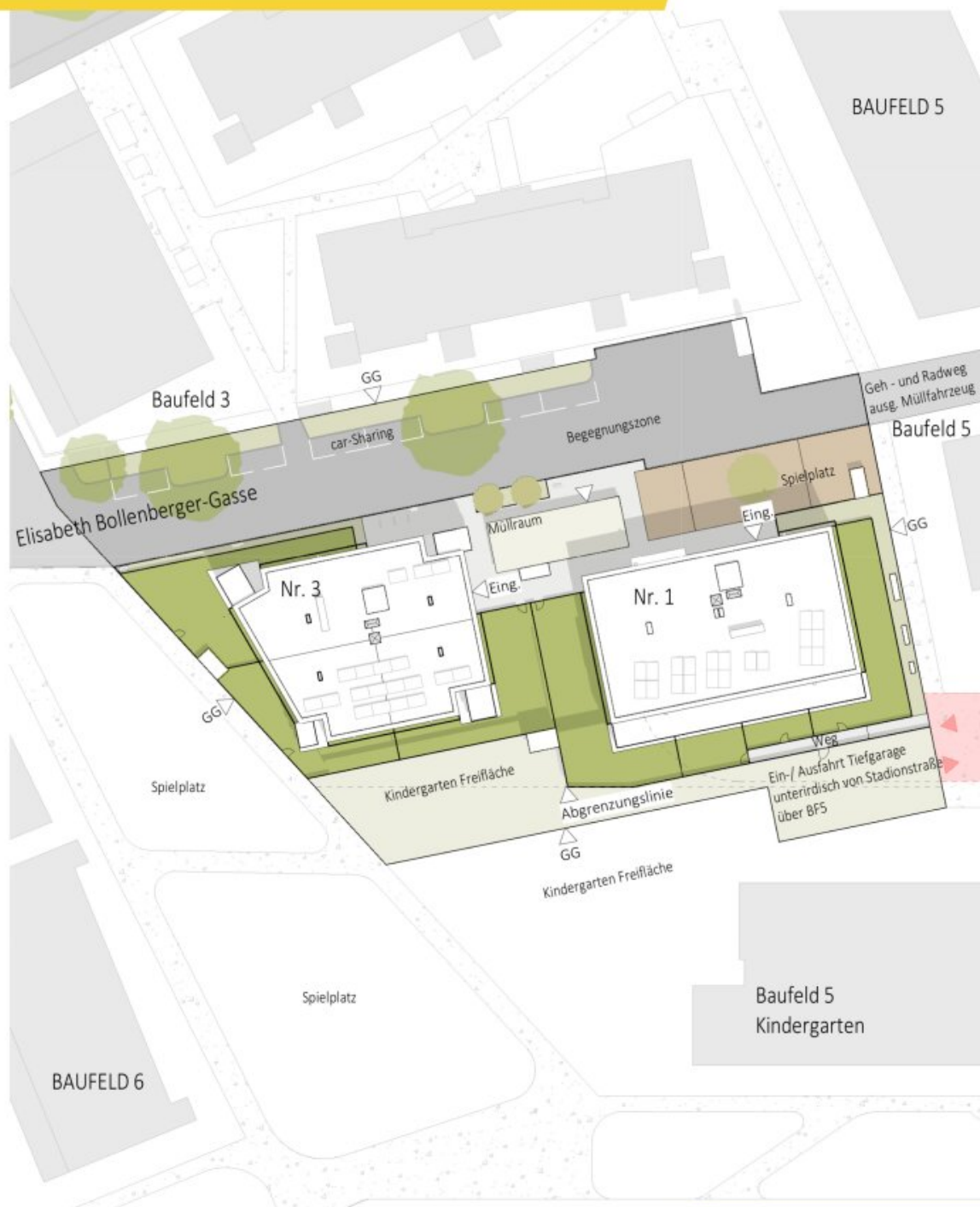
EIN VIERTEL GRÜN

2700 Wr. Neustadt, Elisabeth Bollenberger-Gasse 1 - 3

HEIMAT
ÖSTERREICH

LAGEPLAN

Stand 17/10/2024



Heimat Österreich gemeinnützige Wohnbau Gesellschaft m.b.H
1100 Wien, Davidgasse 48 | Tel. 01 982 3601 631 | tanja.biberich@hoe.at

heimat-oesterreich.at

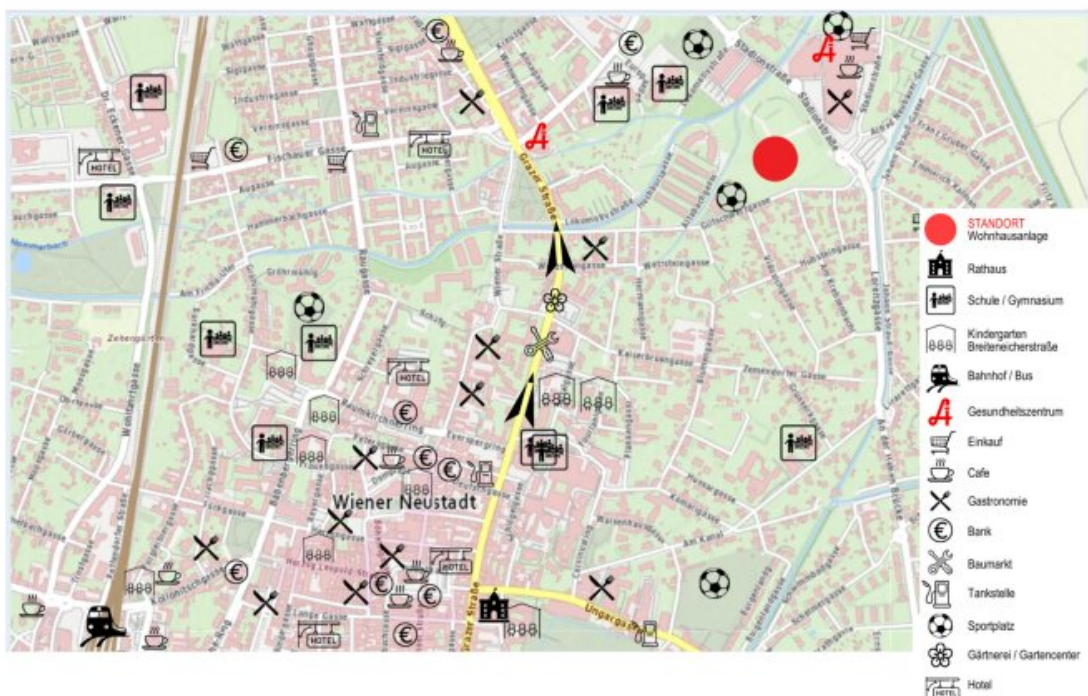
EIN VIERTEL GRÜN

2700 Wr. Neustadt, Elisabeth Bollenberger-Gasse 1 - 3

HEIMAT
ÖSTERREICH

LAGE UND INFRASTRUKTUR

Stand 17/10/2024



Heimat Österreich gemeinnützige Wohnbau Gesellschaft m.b.H
1100 Wien, Davidgasse 48 | Tel. 01 982 3601 631 | tanja.biberich@hoe.at

heimat-oesterreich.at

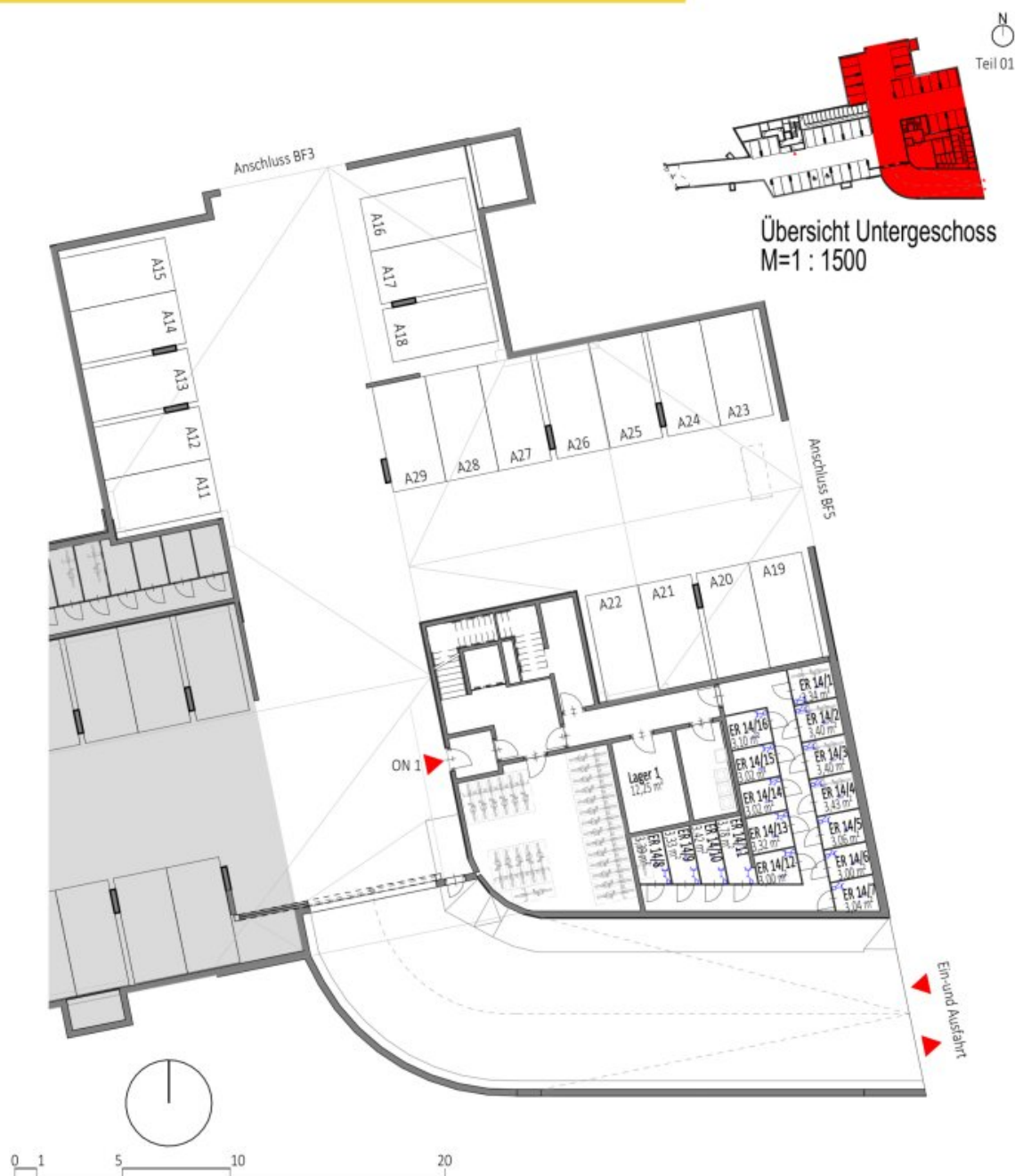
EIN VIERTEL GRÜN

2700 Wr. Neustadt, Elisabeth Bollenberger-Gasse 1 - 3

HEIMAT
ÖSTERREICH

UG Keller und Tiefgarage

Stand 17/10/2024



Änderungen infolge Behördenauflagen, haustechnischer und konstruktiver Maßnahmen vorbehalten. Statistische und bauphysikalische Details sind nicht Planinhalt. Die Wohnungs- und Raumgrößen sind ca. Angaben und können sich aufgrund der Detailplanung ändern. Einrichtung erfolgt lt. Ausstattungsbeschreibung. Dieser Plan ist zum Anfertigen von Einbaumöbeln nicht geeignet. Es sind unbedingt Naturmaße zu nehmen!

Heimat Österreich gemeinnützige Wohnbau Gesellschaft m.b.H
1100 Wien, Davidgasse 48 | Tel. 01 982 3601 631 | tanja.biberich@hoe.at

heimat-oesterreich.at

EIN VIERTEL GRÜN

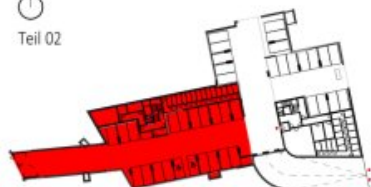
2700 Wr. Neustadt, Elisabeth Bollenberger-Gasse 1 - 3

HEIMAT
ÖSTERREICH

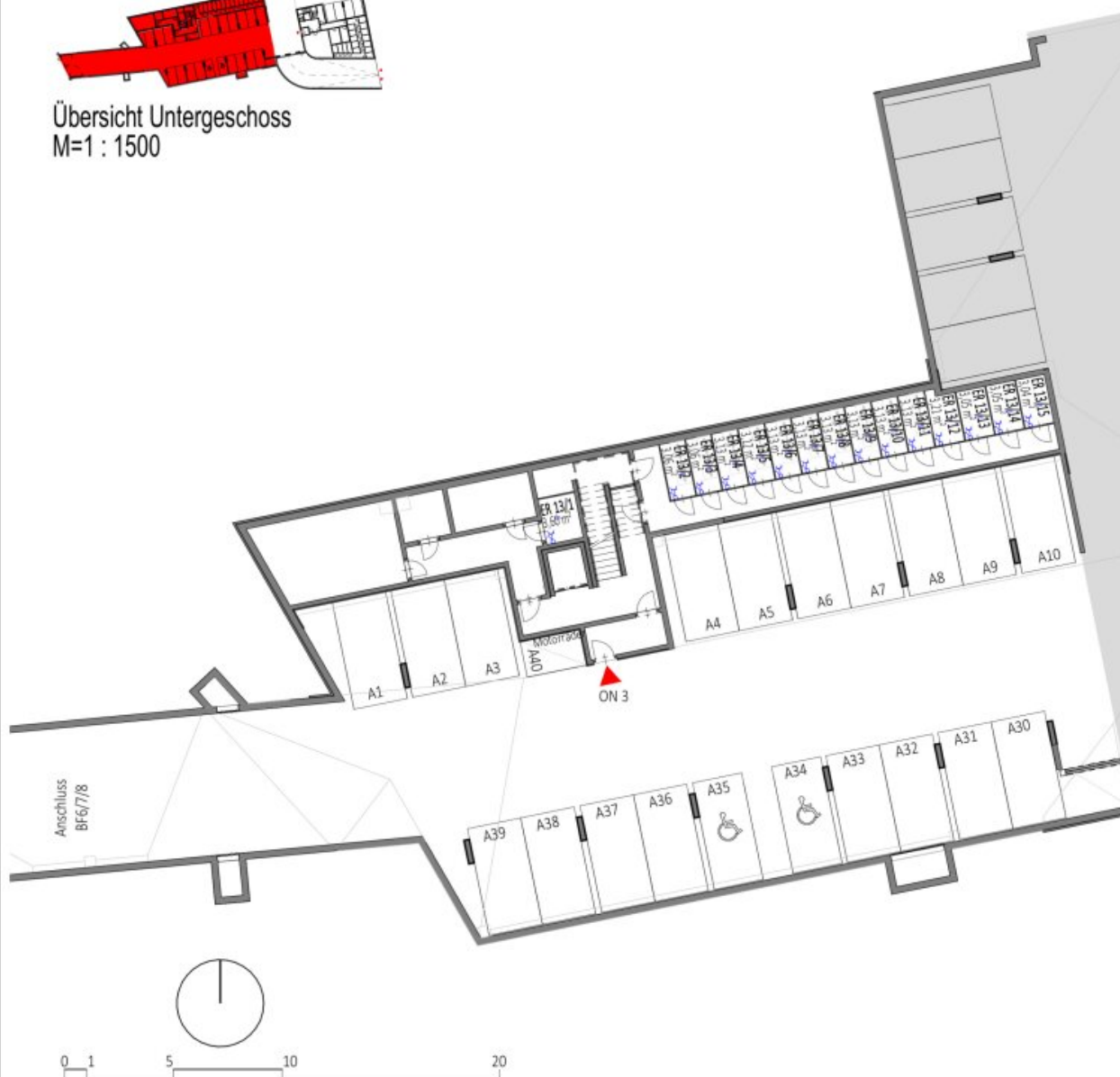
UG Keller und Tiefgarage

Stand 17/10/2024

N
Teil 02



Übersicht Untergeschoss
M=1 : 1500



Änderungen infolge Behördenvorgaben, haustechnischer und konstruktiver Maßnahmen vorbehalten. Statische und bauphysikalische Details sind nicht Planinhalt. Die Wohnungs- und Raumgrößen sind ca. Angaben und können sich aufgrund der Detailplanung ändern. Einrichtung erfolgt lt. Ausstattungsbeschreibung. Dieser Plan ist zum Anfertigen von Einbaumöbeln nicht geeignet. Es sind unbedingt Naturmaße zu nehmen!

Heimat Österreich gemeinnützige Wohnbau Gesellschaft m.b.H
1100 Wien, Davidgasse 48 | Tel. 01 982 3601 631 | tanja.biberich@hoe.at

heimat-oesterreich.at

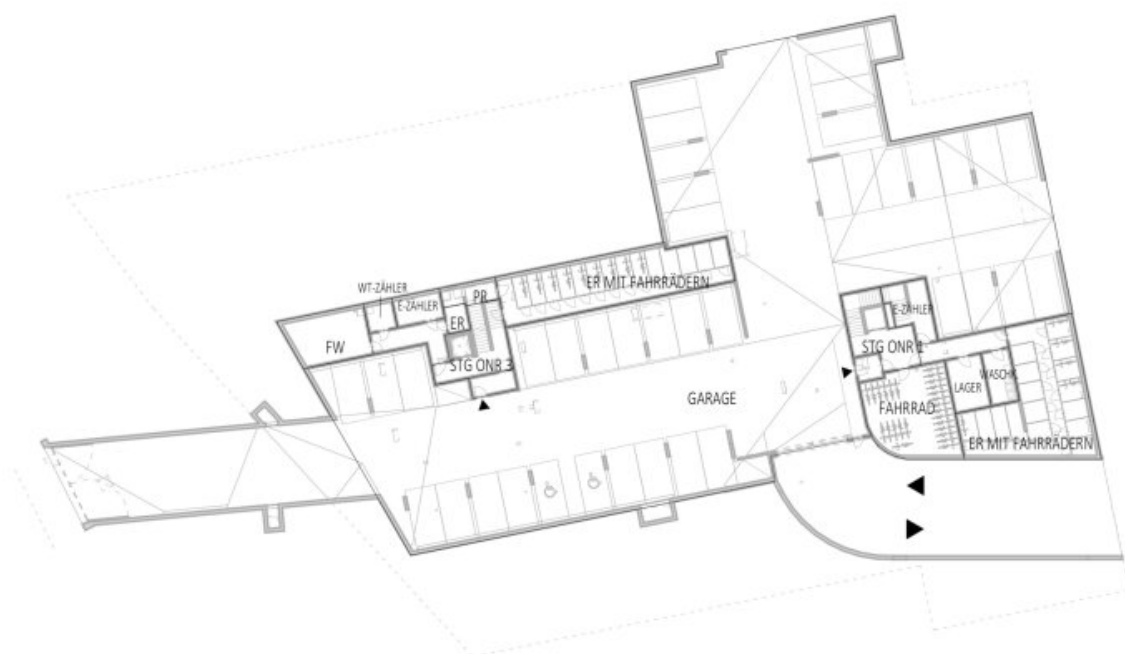
EIN VIERTEL GRÜN

2700 Wr. Neustadt, Elisabeth Bollenberger-Gasse 1 - 3

HEIMAT
ÖSTERREICH

Grundriss Untergeschoss

Stand 02/14/25



Heimat Österreich gemeinnützige Wohnbau Gesellschaft m.b.H
1100 Wien, Davidgasse 48 | Tel. 01 982 3601 631 | tanja.biberich@hoe.at

heimat-oesterreich.at

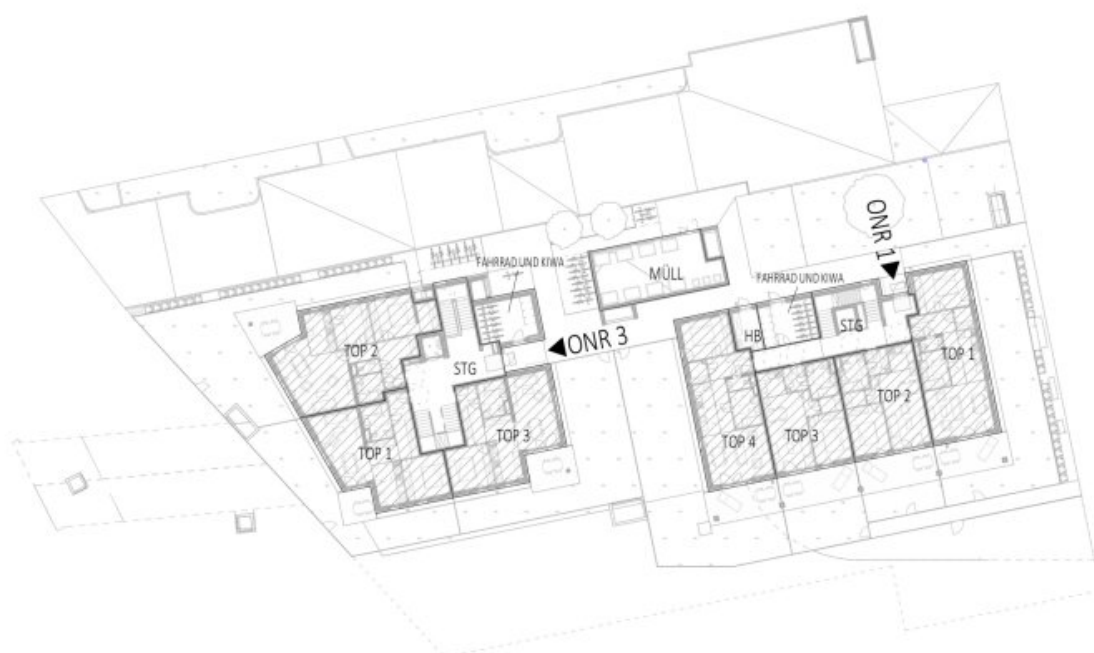
EIN VIERTEL GRÜN

2700 Wr. Neustadt, Elisabeth Bollenberger-Gasse 1 - 3

HEIMAT
ÖSTERREICH

Grundriss Erdgeschoss

Stand 02/14/25



Heimat Österreich gemeinnützige Wohnbau Gesellschaft m.b.H
1100 Wien, Davidgasse 48 | Tel. 01 982 3601 631 | tanja.biberich@hoe.at

heimat-oesterreich.at

EIN VIERTEL GRÜN

2700 Wr. Neustadt, Elisabeth Bollenberger-Gasse 1 - 3

HEIMAT
ÖSTERREICH

Grundriss 1. Obergeschoss

Stand 02/14/25



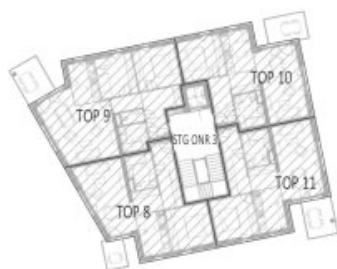
EIN VIERTEL GRÜN

2700 Wr. Neustadt, Elisabeth Bollenberger-Gasse 1 - 3

HEIMAT
ÖSTERREICH

Grundriss 2. Obergeschoss

Stand 02/14/25



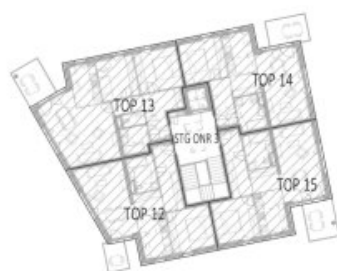
EIN VIERTEL GRÜN

2700 Wr. Neustadt, Elisabeth Bollenberger-Gasse 1 - 3

HEIMAT
ÖSTERREICH

Grundriss 3. Obergeschoss

Stand 02/14/25



Objektbeschreibung

Sie suchen ein Zuhause, in dem Sie sicher leben und Ihre Kinder aufwachsen können und Sie gleichzeitig alle Vorteile des Stadtlebens genießen können? Dann sind Sie bei „**ein viertel grün**“ genau richtig!

In diesem neuen Wohnquartier trifft modernes Wohnen auf naturnahe Umgebung – ideal für junge Familien, Paare sowie Einzelpersonen die Wert auf Lebensqualität, Gemeinschaft und Nachhaltigkeit legen.

Das gesamte Areal ist verkehrsberuhigt und umgeben von Grünflächen. Kinder können unbeschwert spielen, und Sie genießen entspannte Stunden im eigenen Garten oder auf dem Balkon.

Bewegung & Natur – Öffentliche Geh- und Radwege führen durch das Areal.

Ein moderner Kindergarten direkt im Quartier erleichtert den Alltag und gibt Ihnen die Sicherheit, dass Ihre Kleinen gut betreut sind – ganz in der Nähe.

Eine eigene Quartiersmitte bietet Raum für Begegnungen, Austausch und neue Freundschaften.

Hier die Projektdetails im Überblick:

- **2- bis 4-Zimmer-Wohnungen** mit 50 m² bis 90 m² – ideal für Familien mit einem oder mehreren Kindern
- **Freiflächen für alle** – Eigengarten, Terrasse oder Balkon gehören zur Grundausstattung
- **Spielplatz** – mit Sitzmöglichkeiten
- **Hochwertige Ausstattung** – pflegeleichte Laminatböden, moderne Grundrisse
- **Tiefgarage mit Fixplätzen** – 1–2 Stellplätze pro Wohnung sind zugeordnet, zusätzliche auf Wunsch
- **Sicher & energieeffizient** – Photovoltaikanlage am Dach, HWB ca. 23,5 kWh/m²a

- Fahrrad- und Kinderwagenräume
- Einlagerungsräume
- Personenaufzug
- Müllraum
- Einziehen & wohlfühlen – **ab dem 1. Quartal 2026**

Willkommen in Ihrem neuen Zuhause!

Diese traumhafte 3 Zimmer Gartenwohnung bietet Ihnen nicht nur ein modernes und stilvolles Wohnambiente, sondern auch den perfekten Ort, um Ihr Leben in vollen Zügen zu genießen. Mit einer Fläche von ca. 81m² und drei lichtdurchfluteten Zimmern ist diese Immobilie der ideale Rückzugsort für Familien oder Paare, die Wert auf Komfort und Lebensqualität legen.

Der Erstbezug dieser Wohnung garantiert Ihnen ein frisches, neues Zuhause, in dem Sie Ihre persönlichen Vorstellungen und Wünsche sofort umsetzen können. Die durchdachte Raumaufteilung sorgt für ein harmonisches Wohngefühl.

Die Wohnküche ist äußerst großzügig angelegt. Von dieser gelangen Sie auf die Terrasse und in den herrlichen Eigengarten, der zum Verweilen einlädt.

Die beiden Schlafzimmer sind vom Vorraum aus begehbar und blicken in den eigenen Garten. Ein Zimmer bietet Ihnen einen hervorragenden Schrankraum. Hier kann Ihre Kleidung komfortabel untergebracht werden.

Das Badezimmer ist modern verfliest und mit einer Badewanne ausgestattet. Des Weiteren befinden sich ein Handwaschbecken und ein Waschmaschinenanschluss im Badezimmer. Das WC ist ebenfalls modern verfliest und separat, neben dem Badezimmer vorzufinden.

Genießen Sie die Vorzüge einer urbanen Umgebung, ohne auf die Ruhe und den Komfort eines eigenen Gartens verzichten zu müssen. Diese Gartenwohnung in Wiener Neustadt bietet

Ihnen die perfekte Kombination aus modernem Wohnen und Lebensqualität.

Sie haben die Möglichkeit den rückzahlbaren Annuitätenzuschuss zu übernehmen. Dieser kann ggfls. auf Ihr Fremdfinanzierungsdarlehen übertragen werden.

Der Höchstbetrag des Annuitätenzuschusses beträgt ca. € 336,29 pro Monat.

Provisionsfrei!

Kaufpreis Wohnung: € 296.892,00

Kaufpreis pro Stellplatz: € 17.000,00

Kaufpreis inkl. Stellplatz: € 313.892,00

Nähere Details zu Ihrer Traumimmobilie entnehmen Sie den Dokumenten.

Die freifinanzierten Eigentumswohnungen sind bereits ebenfalls im Verkauf.

Nähere Infos gibt es hier: [Freifinanzierte Eigentumswohnungen](#)

Noch nichts gefunden? Wir informieren Sie über geeignete Immobilienangebote noch vor allen anderen.

Legen Sie jetzt Ihren individuellen Suchagenten unter folgendem Link an. Wir schicken Ihnen passende Immobilien exklusiv vorab zu.

[Suchagent anlegen](https://heimat-oesterreich.service.immo/registrieren/de) - <https://heimat-oesterreich.service.immo/registrieren/de>

Infrastruktur / Entfernungen

Gesundheit

Arzt <750m

Apotheke <250m

Klinik <2.500m

Krankenhaus <1.000m

Kinder & Schulen

Schule <250m

Kindergarten <750m

Höhere Schule <1.750m

Universität <2.000m

Nahversorgung

Supermarkt <500m

Bäckerei <500m

Einkaufszentrum <250m

Sonstige

Bank <500m

Geldautomat <500m

Post <750m

Polizei <750m

Verkehr

Bus <250m

Autobahnanschluss <3.250m

Bahnhof <1.500m

Flughafen <2.250m

Angaben Entfernung Luftlinie / Quelle: OpenStreetMap