

Anlagechance in Graz-Lend: Eine vermietete und eine freie Wohnung im Paket



Objektnummer: 3144

Eine Immobilie von Immo Circle GesBR

Zahlen, Daten, Fakten

Art:	Wohnung
Land:	Österreich
PLZ/Ort:	8020 Graz
Baujahr:	1958
Zustand:	Gepflegt
Alter:	Neubau
Nutzfläche:	124,32 m ²
Zimmer:	4,50
Bäder:	2
WC:	2
Heizwärmebedarf:	C 85,10 kWh / m ² * a
Gesamtenergieeffizienzfaktor:	E 3,17
Kaufpreis:	230.000,00 €
Betriebskosten:	180,16 €
USt.:	19,67 €
Infos zu Preis:	

*Sonstiges - Kanalgebühr

Provisionsangabe:

3% des Kaufpreises zzgl. 20% USt.

Ihr Ansprechpartner

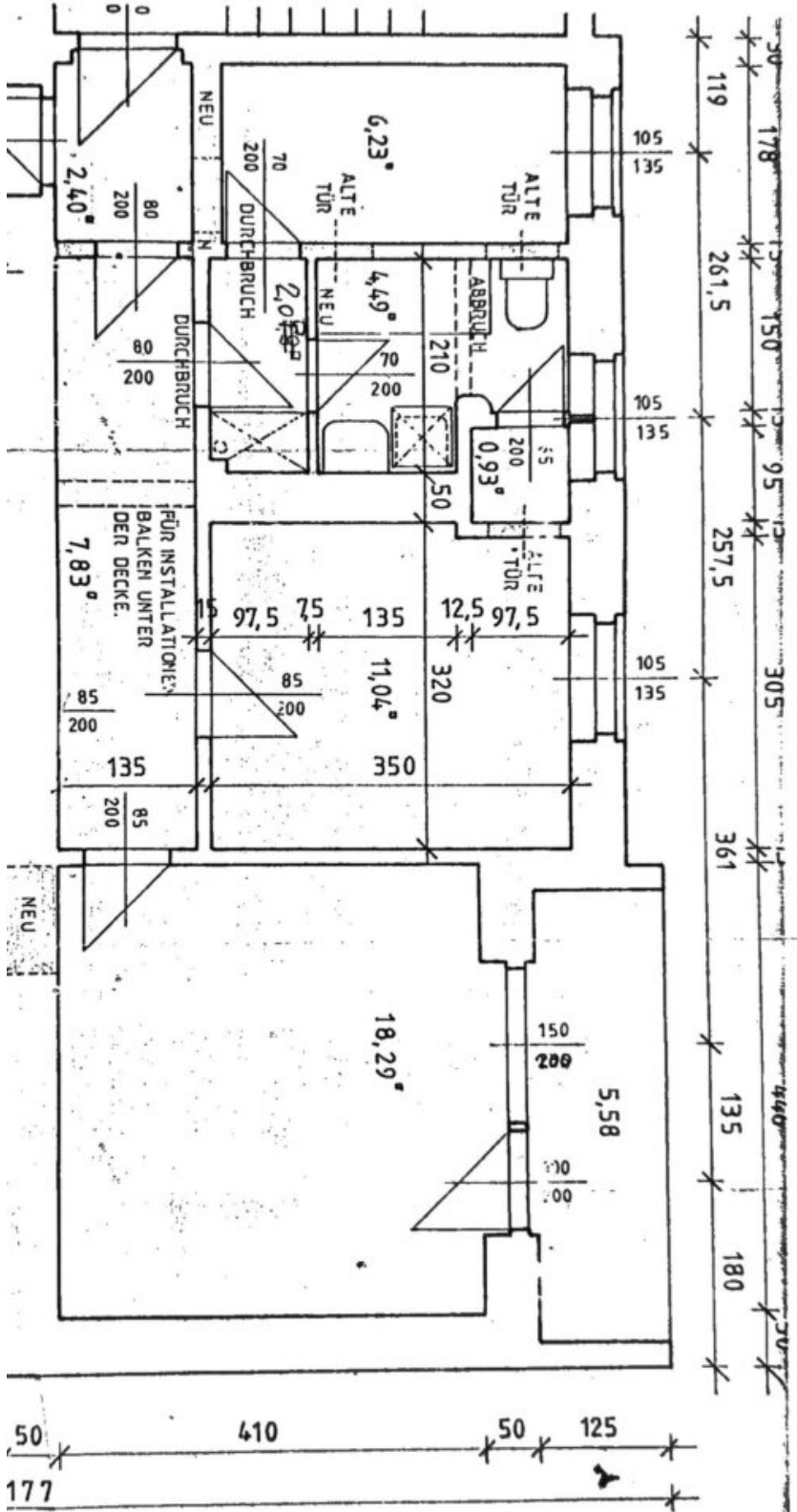


Anna Baranova









111155,3

Ing. K. SCHÖN
Rebenga

M

Objektbeschreibung

++ TOP Rendite ++ Anlegerwohnung im beliebten Bezirk Lend!

Zum Verkauf steht eine attraktive Wohnung im gefragten Grazer Bezirk Lend, die in **zwei separate Wohneinheiten** aufgeteilt wurde und vielseitige Nutzungsmöglichkeiten bietet.

Wohnung 1 (ca. 62 m², straßenseitig ausgerichtet):

besteht aus 2 Zimmern, Küche, Bad mit WC, Vorraum sowie Abstellraum. Diese Wohnung ist derzeit **befristet bis April 2027** vermietet und bietet laufende Mieteinnahmen.

Wohnung 2 (ca. 52 m², hofseitig mit Loggia):

verfügt ebenfalls über 2 Zimmer, Küche, Vorraum, Bad mit WC sowie eine Loggia. Die Wohnung ist derzeit leerstehend und eignet sich ideal zur Neuvermietung.

Die Immobilie bietet somit eine interessante Kombination aus laufenden Mieteinnahmen und zusätzlichem Entwicklungspotenzial durch die freie Wohneinheit.

Nutzen Sie die Gelegenheit und sichern Sie sich eine attraktive Immobilie in einem der dynamischsten Stadtteile von Graz.

Gerne vereinbaren wir einen persönlichen Besichtigungstermin, um alle offenen Fragen zu klären.

Wir freuen uns auf Ihre Kontaktaufnahme!

Die angegebenen Daten stammen vom Eigentümer und/oder Dritten und wurden mit Sorgfalt erhoben. Für die Richtigkeit und Vollständigkeit kann jedoch keine Haftung übernommen werden. Zahlenangaben können gegebenenfalls gerundet oder geschätzt sein. Das Angebot ist freibleibend und unverbindlich. Irrtümer und Änderungen sind vorbehalten. Nachdruck/Vervielfältigung nur mit Genehmigung der Immo-Circle GesbR.

Der Vermittler ist als Doppelmakler tätig.

Infrastruktur / Entfernungen

Gesundheit

Arzt <500m

Apotheke <500m

Klinik <1.500m

Krankenhaus <500m

Kinder & Schulen

Schule <500m

Kindergarten <500m

Universität <1.500m

Höhere Schule <1.500m

Nahversorgung

Supermarkt <500m

Bäckerei <500m

Einkaufszentrum <500m

Sonstige

Geldautomat <500m

Bank <500m

Post <500m

Polizei <500m

Verkehr

Bus <500m

Straßenbahn <500m

Autobahnanschluss <5.000m

Bahnhof <500m

Flughafen <10.000m

Angaben Entfernung Luftlinie / Quelle: OpenStreetMap