

## **Projektgrundstück mit Aussicht in Weidlingbach // Idealer Grundriss & Dachausbau möglich**



**Objektnummer: 1613**

**Eine Immobilie von Luxury Immobilien GmbH**

## Zahlen, Daten, Fakten

<b>Art:</b>	Haus - Einfamilienhaus
<b>Land:</b>	Österreich
<b>PLZ/Ort:</b>	3400 Weidlingbach
<b>Baujahr:</b>	1964
<b>Zustand:</b>	Gepflegt
<b>Möbliert:</b>	Teil
<b>Alter:</b>	Neubau
<b>Wohnfläche:</b>	196,24 m²
<b>Zimmer:</b>	6
<b>Bäder:</b>	2
<b>WC:</b>	2
<b>Terrassen:</b>	4
<b>Heizwärmebedarf:</b>	C 82,00 kWh / m² * a
<b>Gesamtenergieeffizienzfaktor:</b>	C 1,28
<b>Kaufpreis:</b>	700.000,00 €
<b>Provisionsangabe:</b>	

3% des Kaufpreises zzgl. 20% USt.

## Ihr Ansprechpartner



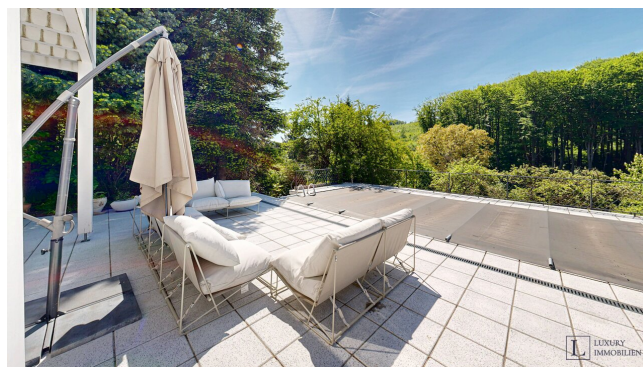
**Anna Pilnikova**

Luxury Immobilien GmbH  
Krugerstraße 3, Top 11  
1010 Wien



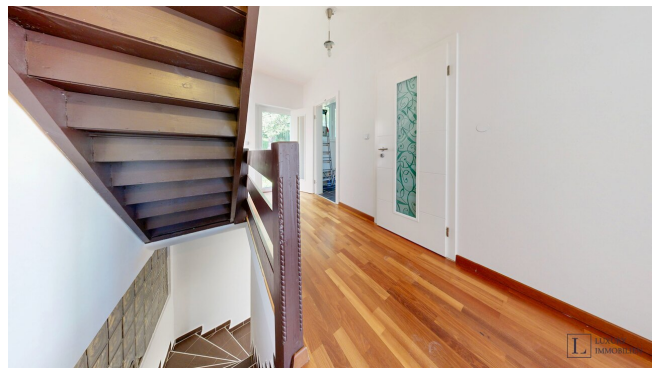


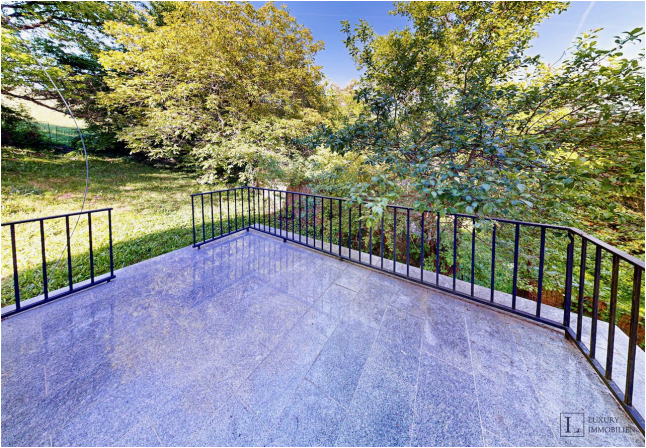




















WE SPEAK **L**UXURY

ANNA PILNIKOVA

[WWW.LUXURY-VIENNA.COM](http://WWW.LUXURY-VIENNA.COM)

[AP@LUXURY-VIENNA.COM](mailto:AP@LUXURY-VIENNA.COM)

OB. DONAUSTR. 19/2, 1020 VIENNA

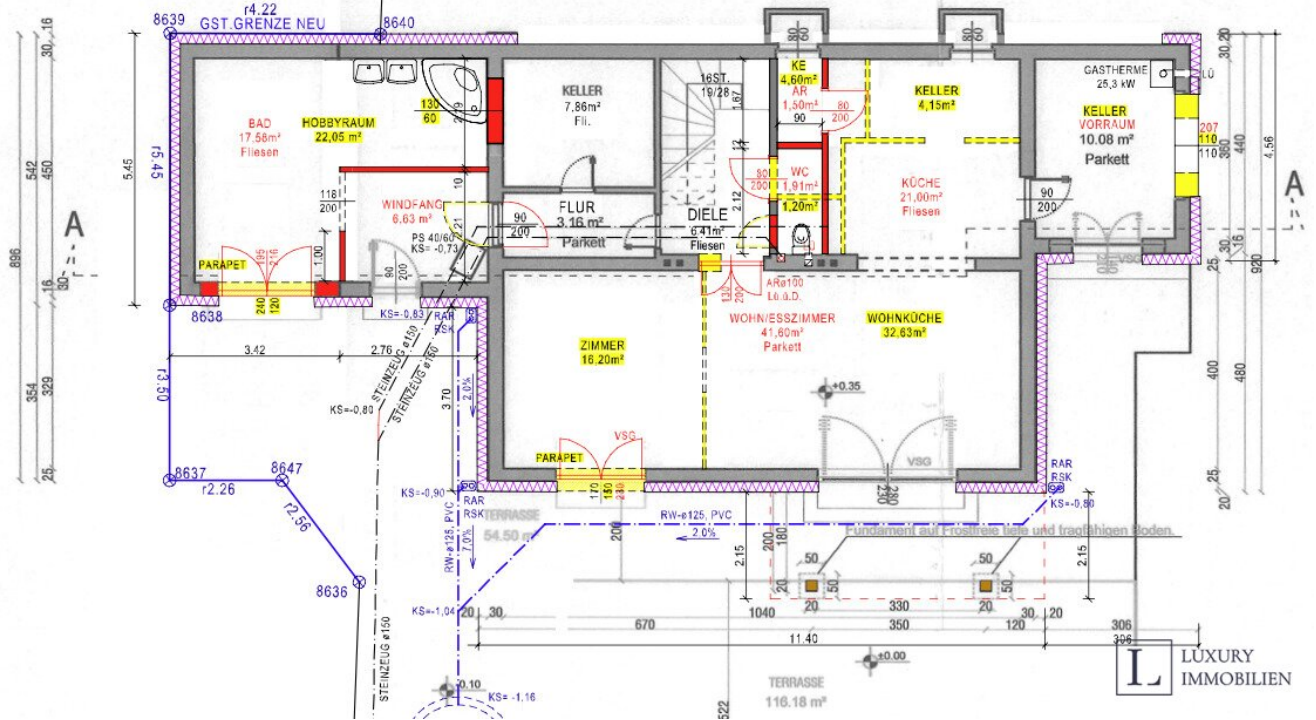
+43 664 461 8882

@THEAPARTMENTHUNTRESS

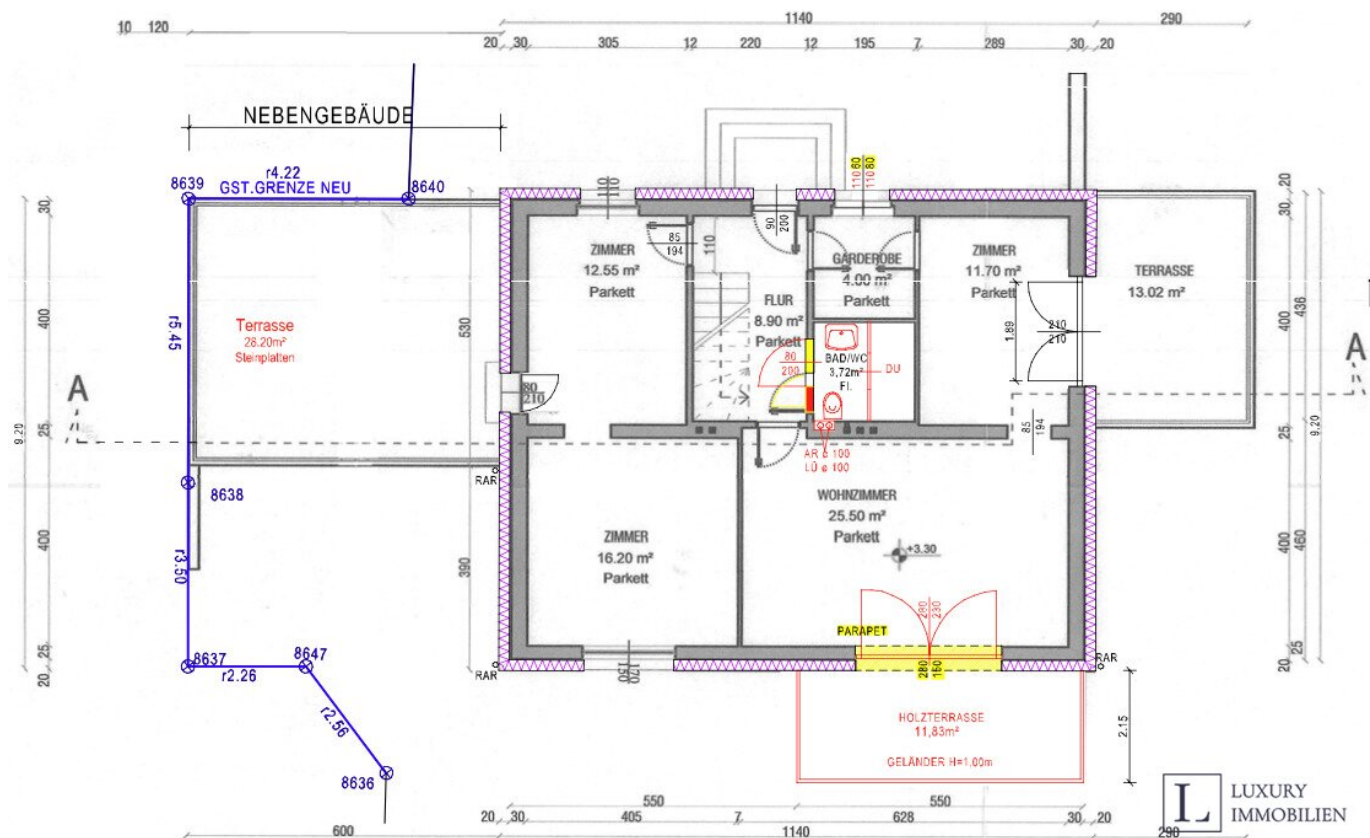
Set up a viewing

NEBENGEBAUDE

16	30	264	639	235	274	30	305	12	220	1100	12	90	12	389	30	280	306	326
----	----	-----	-----	-----	-----	----	-----	----	-----	------	----	----	----	-----	----	-----	-----	-----











## Objektbeschreibung

Sie träumen von einem modernen Zuhause im Grünen in Stadtnähe, aber mit absoluter Ruhe?

In der idyllischen Steinrieglstraße in **3400 Weidlingbach** wartet ein großzügiges Grundstück mit Bestandshaus auf seine neue Bestimmung.

Mit einer Fläche von **ca. 1.600 m<sup>2</sup>** in sonniger Hanglage, Blick ins Grüne und einer ruhigen Wohnumgebung bietet dieses Grundstück beste Voraussetzungen für die **Errichtung von zwei Einfamilienhäusern** oder **einer großzügigen Villa**.

Auf dem Grundstück befindet sich ein charmanter Altbestand aus den 1960er-Jahren. Das jetzige Haus ist grundsätzlich bewohnbar und bietet viel Raum für eine umfassende Modernisierung. The Fenster und Heizung wurde 2015 erneuert, eine neue Heiztherme wurde 2022 eingebaut. Die Wohnfläche beträgt ca. 200 m<sup>2</sup>, ergänzt durch vier Terrassen mit rund 140 m<sup>2</sup>.

[- Machen Sie hier eine 3D-Tour -](#)

### Die wichtigsten Eckdaten:

- **Grundstücksfläche:** ca. 1.604 m<sup>2</sup>
- **Widmung:** Bauland-Wohngebiet, max. 2 Wohneinheiten
- **Bauklasse:** I & II (bis 8 m Gebäudehöhe)
- **Bebauungsweise:** offen (freistehend)
- **Teilung möglich:** in zwei Parzellen (vorbehaltlich Genehmigung)
- **Bestand:** Einfamilienhaus mit Pool und Whirlpool
- **Lage:** absolute Ruhelage, viel Sonne, schöne Nachbarschaft

**Ob als Familienprojekt mit zwei Häusern oder als Investition in eine starke Lage mit Entwicklungspotenzial - hier beginnt etwas Neues!**

**Anna Pilnikova**

[+43 664 461 888 2](tel:+436644618882)

## **Luxury Immobilien GmbH**

**ap@luxury-vienna.com**

**Instagram: @mangobluete**

Wir weisen darauf hin, dass zwischen dem Vermittler und dem zu vermittelnden Dritten ein familiäres oder wirtschaftliches Naheverhältnis besteht.

Der Vermittler ist als Doppelmakler tätig.

## **Infrastruktur / Entfernungen**

### **Gesundheit**

Arzt <5.000m  
Apotheke <5.000m  
Klinik <7.000m  
Krankenhaus <8.000m

### **Kinder & Schulen**

Schule <5.500m  
Kindergarten <3.500m  
Universität <5.000m  
Höhere Schule <9.500m

### **Nahversorgung**

Supermarkt <5.000m  
Bäckerei <5.500m  
Einkaufszentrum <7.500m

### **Sonstige**

Geldautomat <5.500m  
Bank <5.500m  
Post <5.500m  
Polizei <5.500m

### **Verkehr**

Bus <500m  
Straßenbahn <7.000m  
U-Bahn <9.000m  
Bahnhof <7.000m  
Flughafen <10.000m  
Autobahnanschluss <8.000m



Angaben Entfernung Luftlinie / Quelle: OpenStreetMap