

Wohnen über den Dächern Wiens – moderner Dachgeschossausbau auf charmantem Altbau



Objektnummer: 84150

Eine Immobilie von EHL Immobilien GmbH

Zahlen, Daten, Fakten

Adresse	Vorgartenstraße
Art:	Wohnung
Land:	Österreich
PLZ/Ort:	1200 Wien
Baujahr:	2025
Zustand:	Erstbezug
Alter:	Neubau
Wohnfläche:	55,42 m ²
Zimmer:	3
Bäder:	1
WC:	1
Balkone:	1
Heizwärmebedarf:	B 31,10 kWh / m ² * a
Gesamtenergieeffizienzfaktor:	A++ 0,54
Kaufpreis:	449.000,00 €
Betriebskosten:	143,75 €
Heizkosten:	34,80 €
USt.:	22,26 €
Provisionsangabe:	

3% des Kaufpreises zzgl. 20% USt.

Ihr Ansprechpartner



DI Birgita EHRENBARGER

EHL Wohnen GmbH



Mitglied des
immobilienring.at









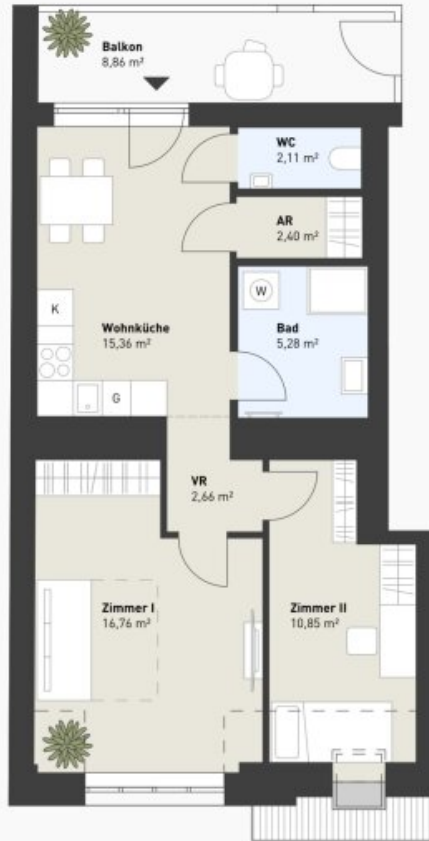








1. DACHGESCHOSS



VOR69

**Vorgartenstraße 69
1200 Wien**

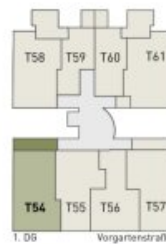
TOP 54

**Wohnnutzfläche 55,42 m²
Freiflächen 8,86 m²**

FLÄCHEN

VR	2,66	m ²
Wohnküche	15,36	m ²
Zimmer I	16,76	m ²
Zimmer II	10,85	m ²
AR	2,40	m ²
Bad	5,28	m ²
WC	2,11	m ²
Balkon	8,86	m ²

LAGEPLAN



SCHNITT



Flächen können aufgrund von Bautoleranzen abweichen. Alle Maßangaben sind Circa Maße. Die Ausführung erfolgt laut Bau- und Ausstattungsbeschreibung. Möbel und Pflanzen sind nur symbolisch und nicht Vertragsgegenstand. Raumhöhen können durch abgehängte Decken abweichen. Küchenanschl.



Mitglied des
immobilienring.at

Objektbeschreibung

Wohnen über den Dächern Wiens – moderner Dachgeschossausbau auf charmantem Altbau

Im Zuge eines modernen Dachgeschossausbaus entstehen in der Vorgartenstraße 69 ideal geschnittene 1 bis 3 Zimmerwohnungen mit Wohnflächen zwischen 31 und 87 m². Jede Einheit verfügt über eine eigene Freifläche in Form eines Balkons oder einer Terrasse auf Wohnebene, welche einen traumhaften Blick in die grüne Umgebung und die nahegelegene Donauinsel bietet. Die Vorgartenstraße 69 verbindet historischen Charme mit modernem Wohnkomfort. Der hochwertige Dachgeschossausbau mit exklusiven Freiflächen vereint erstklassige Wohnqualität mit einer herausragenden Ruhelage.

Mit einem beeindruckenden 360-Grad-Blick bis zum Stephansdom, einem nachhaltigen Energiekonzept und begrünten Flächen vereint das Projekt höchsten Wohnkomfort.

Die Umgebung punktet mit Parks, einer ruhigen Lage, der Nähe zur Donauinsel und einer ausgezeichneten Verkehrsanbindung.

- 8 Eigentums- und Vorsorgewohnungen im Dachgeschoß
- Wohnflächen zwischen 30 und 87 m²
- Ruhige, sonnige Freiflächen

Die Ausstattung:

- Luft-Wasser-Wärmepumpen
- Solarthermieanlage
- Photovoltaikanlage
- Fußbodenheizung

- Temperierung mittel Fußbodenkühlung
- 3-Scheiben-Isolierverglasung
- Außenliegender elektrisch bedienbarer Sonnenschutz
- Hochwertiger Parkettboden
- Hochwertiges Feinsteinzeug in den Sanitärräumen
- Fahrradabstellplätze im Innenhof
- Kinderwagen- und Fahrradabstellraum im Souterrain

Ideale Lage – urban und naturnah

Die Umgebung bietet alles, was das Herz begehrt: von Nahversorgern über den nahegelegenen Augarten und die Donauinsel bis hin zu einer exzellenten Verkehrsanbindung, die das Stadtzentrum in wenigen Minuten erreichbar macht.

- **Exzellente Verkehrsanbindung:** U6-Station in nur wenigen Minuten erreichbar
- **Schneller Anschluss an den Praterstern** sowie den Flughafen über die A23 – ideal für Pendler und Vielreisende
- **Alles für den Alltag direkt ums Eck:** Supermärkte, Apotheken, Ärztezentren, Banken und das Stadion Center fußläufig erreichbar
- **Bildung & Betreuung:** Zahlreiche Schulen, Kindergärten und Freizeitangebote in der direkten Umgebung
- **Grün trifft Großstadt:** Donauinsel, Wasserturmpark und der neue Viertel Zwei-Park laden zu Sport und Erholung ein

Einen detaillierten Überblick finden Sie auf unserer [Projekthomepage](#).

3% Kundenprovision

Projekt bereits fertiggestellt.

Wir weisen darauf hin, dass zwischen dem Vermittler und dem zu vermittelnden Dritten ein familiäres oder wirtschaftliches Naheverhältnis besteht.

Der Vermittler ist als Doppelmakler tätig.

Infrastruktur / Entfernungen

Gesundheit

Arzt <250m

Apotheke <250m

Klinik <500m

Krankenhaus <500m

Kinder & Schulen

Schule <250m

Kindergarten <250m

Universität <750m

Höhere Schule <1.750m

Nahversorgung

Supermarkt <250m

Bäckerei <250m

Einkaufszentrum <500m

Sonstige

Geldautomat <500m

Bank <500m

Post <750m

Polizei <500m

Verkehr

Bus <250m

U-Bahn <500m

Straßenbahn <500m

Bahnhof <500m

Autobahnanschluss <1.250m

Angaben Entfernung Luftlinie / Quelle: OpenStreetMap





Österreichs beste Makler/innen

Qualität – Sicherheit – Kompetenz

Mehr als 60 Immobilienkanzleien an über 80 Standorten und über 400 Mitarbeiter/Innen machen den Immobilienring Österreich zu Österreich größtem, freien Makler-Netzwerk. Die Mitglieder zählen zu den führenden Immobilien-Experten.

- Sicherheit einer seriösen Kanzlei und umfassender Service
- Transparente Geschäftsanbahnung und –abwicklung
- Über 5.000 Liegenschaften in verschiedenen Preisklassen

Immobilienring Österreich Makler sind Spezialisten bei Vermietung und Verkauf von Wohn- und Gewerbeimmobilien, Grundstücken sowie Investmentobjekten. Sie bieten Ihnen höchste Beratungsqualität, profundes Know-How und langjährige Erfahrung.