

**Erstbezug mit Balkon: Moderne Wohnung in  
Deutsch-Wagram, Niederösterreich - PROVISION  
BEZAHLT DER ABGEBER**



Zugang

**Objektnummer: 6547/3953**

**Eine Immobilie von CPS Immobilien Sezgin e.U.**

## Zahlen, Daten, Fakten

<b>Art:</b>	Wohnung - Dachgeschoß
<b>Land:</b>	Österreich
<b>PLZ/Ort:</b>	2232 Deutsch-Wagram
<b>Zustand:</b>	Erstbezug
<b>Alter:</b>	Neubau
<b>Wohnfläche:</b>	79,43 m <sup>2</sup>
<b>Zimmer:</b>	3
<b>Bäder:</b>	1
<b>WC:</b>	1
<b>Balkone:</b>	1
<b>Heizwärmebedarf:</b>	B 27,00 kWh / m <sup>2</sup> * a
<b>Gesamtenergieeffizienzfaktor:</b>	A 0,75
<b>Kaufpreis:</b>	448.200,00 €
<b>Provisionsangabe:</b>	

Provision bezahlt der Abgeber.

## Ihr Ansprechpartner



**Markus Dassler**

TRUE Immobilien GmbH & Co KG  
Freiheitssiedlung Block I 23a  
2285 Leopoldsdorf im Marchfeld

H +43 664 7505 17 72

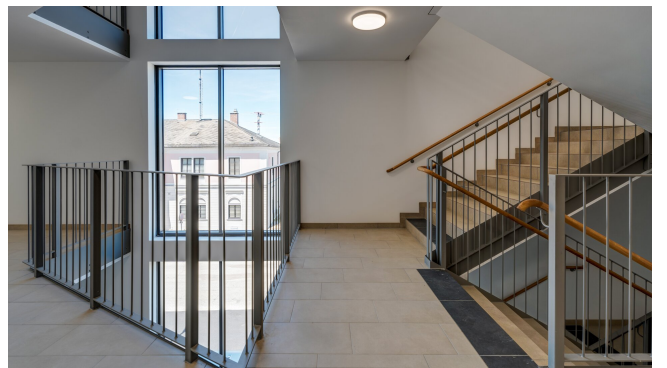
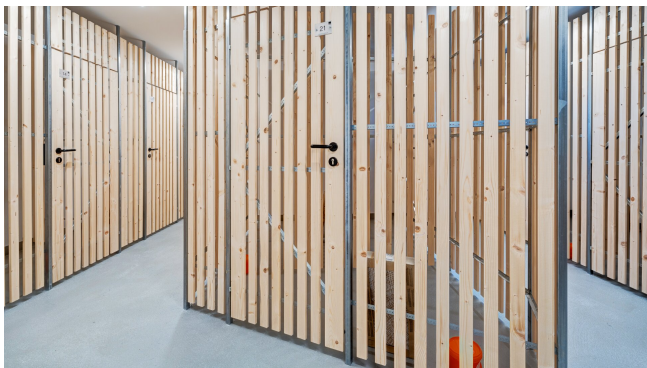
















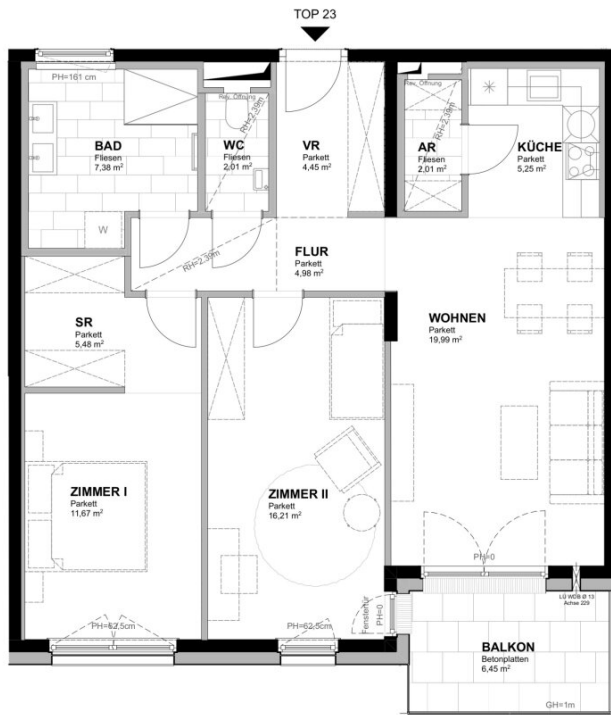




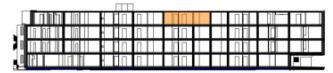
**BAHNHOFSTRASSE 60  
2232 DEUTSCH-WAGRAM**

**TOP 23**  
DG  
3-Zimmer Wohnung

Wohnfläche ca. 79.43 m<sup>2</sup>  
Balkon / Terrasse ca. 6.45 m<sup>2</sup>  
Raumhöhe ca. 2.54 m



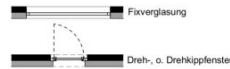
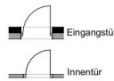
Übersichtsplan  
3. Obergeschoss



Übersichtsschnitt



Einrichtungen sind nicht Gegenstand des Vertrages und dienen nur als Vorschlag. Boden- und Wandbeläge, Elektro-, Sanitär- und sonstige Ausstattung laut gültiger Bau- und Ausstattungsbeschreibung.  
Die Raum- und Wohnungsgrößen können sich durch die Detailplanung geringfügig ändern. Die in den Plänen vorhandenen Abmessungen sind Rohbaumaße und nicht für die Bestellung von Einbaumöbel verwendbar - Naturmaße erforderlich! Zusätzlich abgehängte Decken und Pöterien nach Erfordernis (weitere Abminderung der Raumhöhe möglich). Unverbindliche Plankopie, Änderungen vorbehalten.



ES IST IHR ZUHAUSE.

**MJM** KIRCHENPLATZ 3 | 2020 HOLLABRUNN  
TEL: +43 2932 3945  
KOLONITZGASSE 2A | 1030 WIEN  
TEL: +43 1 3178112  
**ARCHITEKTEN MAURER & PARTNER** WIENER STRASSE 57/1AD | 2100 KORNEUBURG  
TEL: +43 2242 82148  
**WWW.MAUER-PARTNER.AT**  
ARCHITEKTEN MAURER & PARTNER ZT GMBH

## Objektbeschreibung

**Tolles Neubauprojekt unweit von Wien, in Deutsch Wagram**

### **Wohnen im Weinviertel - Eigentumswohnung zur Eigennutzung oder Vorsorge**

Die Kurzinformation für eilige Leser:

- **Erstbezug**
- **PROVISION BEZAHLT DER ABGEBER**
- **Preis für Anleger: € 403.900 (zuzüglich 20% Ust.)**
- **Preis für Eigennutzer: € 448.200**
- **Wohnnutzfläche von rund 79,43 m<sup>2</sup>**  
**bestehend aus** Vorraum, Flur, WC, Abstellraum, Bad, Wohnküche, Schlafzimmer, Kinderzimmer, Schrankraum
- **Balkon mit rund 6,45 m<sup>2</sup>**
- **hochwertige und moderne Ausstattung**
- **außenliegender Sonnenschutz (elektrische Raffstore/Rollläden)**
- **Massivbauweise**

- **Kunststofffenster (3fach verglast)**
- **Fliesen** in den **Nassräumen**, **Fertigparkett** in den **Wohnräumen**
- **Glasfaseranbindung**
- **Niedrigenergiehaus**
- **Kabel / Satelliten-TV**
- **Abstellraum**
- **Kinderspielplatz**
- **Fahrradraum**
- **Personenaufzug**
- **Beheizung erfolgt über Fernwärme**
- **Gegensprechanlage**
  
- **Stellplatz kann separat erworben werden (Überdacht Kaufpreis 14.000 €, Frei Kaufpreis 9.000 €)**

**Verfügbar: nach Rücksprache**

**Hausverwaltung:**

teamneunzehn.at Hausverwaltung GmbH

FN 36233 i

Handelskai 94-96, 1. OG

1200 Wien

**Treuhänder:**

Frau Dr. Witt-Döring

1010 Wien, Rathausplatz 4

01 4272000

**Konditionen:** 1,5% vom Kaufpreis zzgl Ust und Barauslagen

Notarielle Beglaubigung kommt hinzu

**Die ausführliche Beschreibung:**

Diese Wohnung liegt im **Dachgeschoss dieses Neubauprojektes** und besticht durch den **großzügig konzipierten Grundriss** und der **tollen Lage**.

Durch den Vorraum gelangt man in den Flur, dieser führt direkt zum ersten **Schlafzimmer mit Ausgang auf den Balkon**. Ebenso führt der Flur in das **zweite Schlafzimmer mit Schrankraum. Badezimmer mit Dusche** als auch WC mit Handwaschbecken sind durch den zentralen Flur ebenso begehbar. **Die Wohnküche** rundet das Angebot ab, man hat hier ebenso einen Zugang auf den **Balkon**.

**Die Bauweise und Ausstattung:**

Dieses Neubauprojekt wurde in **Massivbauweise** errichtet und besticht durch die **hochwertige Ausstattung** und den **familienfreundlichen Wohnkonzepten**.

Hochwertiger **Echtholzparkett**, zukunftsorientierte, **umweltbewusste Fernwärme** sowie die Möglichkeit zur Vorbereitung der **E-Tankstelle** runden das Ganze ab.

### **Beheizung:**

Die **Beheizung** erfolgt via Fernwärme, welche mittels Fußbodenheizung **für angenehmes Wohnklima sorgt**.

### **Betriebskosten:**

Die **Betriebskosten** werden mit ca. **2,93€ / Nutzwert** vorgeschrieben, dies ist eine Schätzung der Hausverwaltung und kann sich bei der nächsten Vorschreibung 2025 ändern.

### **Verkehrsanbindungen:**

Durch Deutsch Wagram verläuft die L13 Deutsch-Wagram (B8 Angerner Straße) - Bockfließ (L12 nach Gänserndorf).

Über die **B8 Angerner Straße** ist man **binnen ca. 10 Autominuten** an der **Anschlussstelle Süßenbrunn**, die wiederum auf die **S1 (Verlängerung der A23)** führt.

Der **Bahnhof Deutsch Wagram** befindet sich direkt **vor Ort**. Von dort aus fährt der **Zug regelmäßig nach Wien**.

**Fahrtzeit** nach **Wien Floridsdorf** ist etwa **17 Minuten**, nach **Wien Praterstern 27 Minuten** und nach **Gänserndorf etwa 10 Minuten**.

**Zug R1:** Wien Rennweg - Wien Handelskai - **Deutsch-Wagram Bahnhof** - Gänserndorf Bahnhof

**Zug REX1:** Wien Meidling - Wien Floridsdorf - **Deutsch Wagram Bahnhof** - Gänserndorf  
Bahnhof - Drösing - Bernhardstal - Br'eclav

### **Infrastruktur:**

In unmittelbarer Nähe befinden sich Einkaufsmöglichkeiten für den täglichen Bedarf. Ob **Nahversorger** (Spar, Merkur, Bipa, uvm.), **Apotheke, Ärzte, Tierarzt, Schulen** oder **Kindergärten**, alles ist **fußläufig** in wenigen Minuten **erreichbar**.

**Gewerbepark Stadlau** ist rund **12 Autominuten** entfernt, **G3 Shopping Resort** ist in rund **13 Autominuten** zu erreichen.

### **SIE SIND NOCH UNSCHLÜSSIG, OB IHRE FINANZIERUNG GESICHERT IST?**

Ihre Hausbank benötigt im Normalfall 4-6 Wochen, um Ihnen mitzuteilen, ob Ihr Kredit bewilligt wird, oder nicht. Unser Finanzierungspartner sagt Ihnen nicht nur anhand Ihrer Unterlagen in kürzester Zeit, ob die Finanzierung klappen wird, er sorgt auch für den besten und günstigsten Wohnkredit, da er Zugang zu den besten Angeboten aller relevanten Banken hat.

Wir weisen darauf hin, dass zwischen dem Vermittler und dem zu vermittelnden Dritten ein familiäres oder wirtschaftliches Naheverhältnis besteht.

### **Infrastruktur / Entfernungen**

#### **Gesundheit**

Arzt <500m

Apotheke <1.000m

Klinik <500m

#### **Kinder & Schulen**

Kindergarten <1.000m

Schule <1.000m

Höhere Schule <10.000m

Universität <10.000m

**Nahversorgung**

Supermarkt <1.000m

Bäckerei <5.500m

Einkaufszentrum <4.000m

**Sonstige**

Bank <500m

Geldautomat <500m

Post <500m

Polizei <500m

**Verkehr**

Bus <500m

U-Bahn <9.000m

Bahnhof <500m

Straßenbahn <9.000m

Autobahnanschluss <4.000m

Angaben Entfernung Luftlinie / Quelle: OpenStreetMap